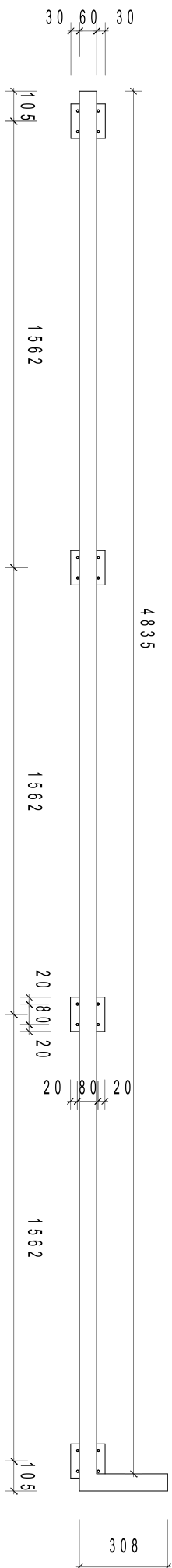
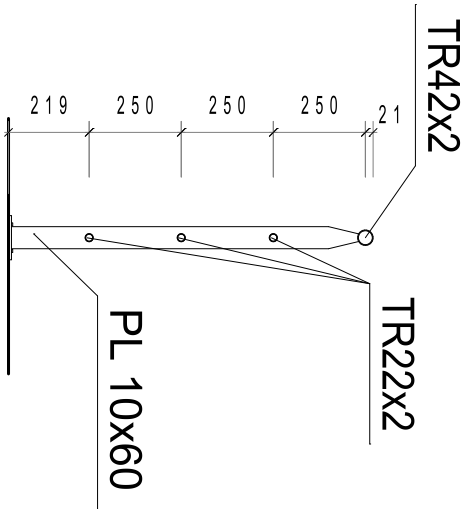


VÝKRES ZÁBRADLÍ - Z2

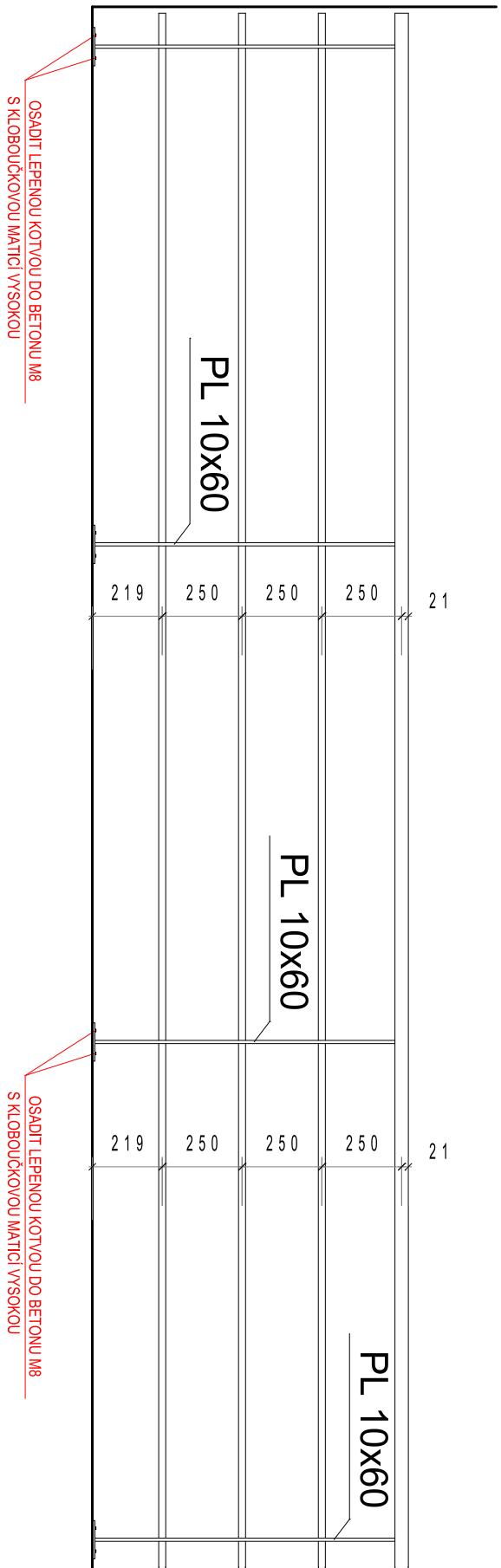
PŮDORYS ZÁBRADLÍ



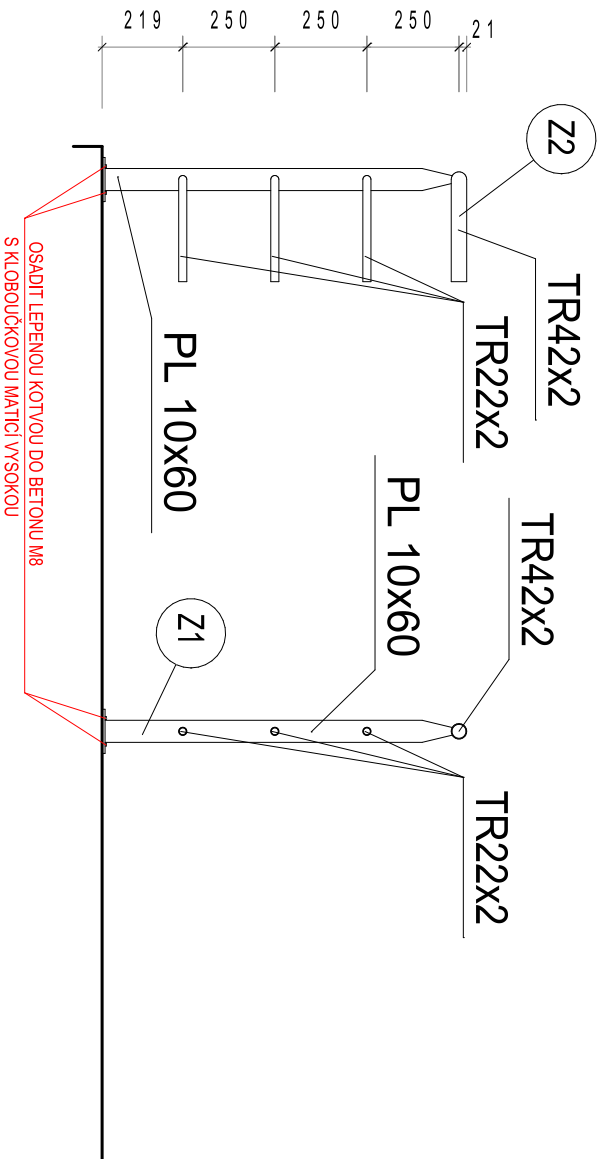
PŘÍČNÝ ŘEZ



POHLED BOČNÍ NA ZÁBRADLÍ



POHLED VÝSTUPU ZE SCHODIŠTĚ



POZNÁMKA :
Ocelové zábradlí bude opatřeno zinkovou povrchovou úpravou.

DOKUMENTACE PRO PROVEDENÍ STAVBY

ZÁBRADLÍ

anitas
projektční atelier

SNÍŽENÍ ENERGETICKÉ NÁROČNOSTI
OBJEKTU SVAŘOVNY SOU HUBÁLOV

ANITAS s.r.o. IČO: 257 55 668 DIČ: CZ 257 55 668 zodpovědný projektant: Ing. Tomáš RAKOUSKÝ dokumentaci vypracoval: Jaroslav Bárta	Turnovská 21 295 01 Mnichovo Hradiště tel./fax.: 326 774 215	MÍSTO STAVBY: pozemek st 80 kú Loukovec		MĚŘÍTKO	1:5	ZAK.ČÍSLO 1/17
		STAVEBNÍ ÚŘAD: Mnichovo Hradiště KRAJ: Středočeský		FORMÁT	A4	
		INVESTOR: SOU HUBÁLOV Hubálov 17 294 11 Loukovec		ÚČEL	DPS	ČÍSLO PARÉ
				DATUM	VI/17	
				ČÁST	D.1.1.b	
				Č. VÝKRESU	SO 15b	