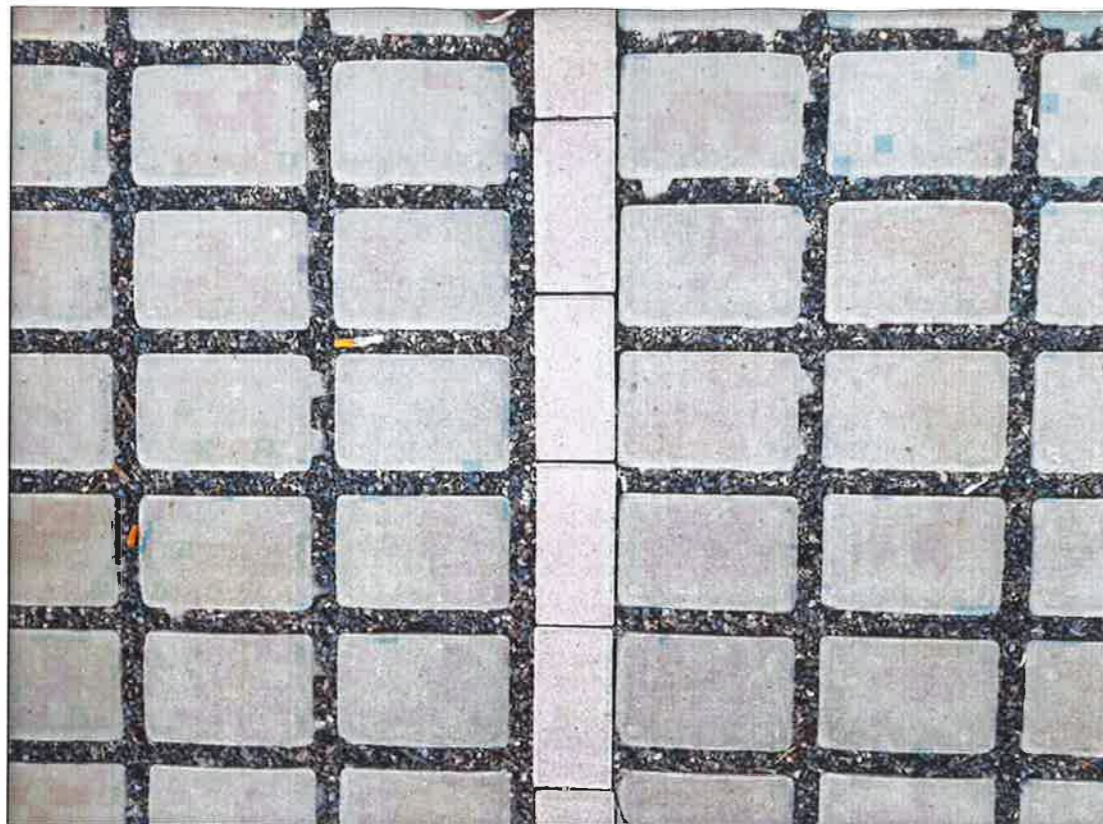


DETAILY ŘEŠENÍ:

VODĚPROOPUSTNÁ DLAŽBA S DĚLÍCÍM PRUHEM Z DLAŽDIC - CIHLA ROVNÉ HRANY

Barevnost navrhovaná šedá pro voděpropustnou dlažbu a černá/tmavě šedá pro dělicí pruhy.

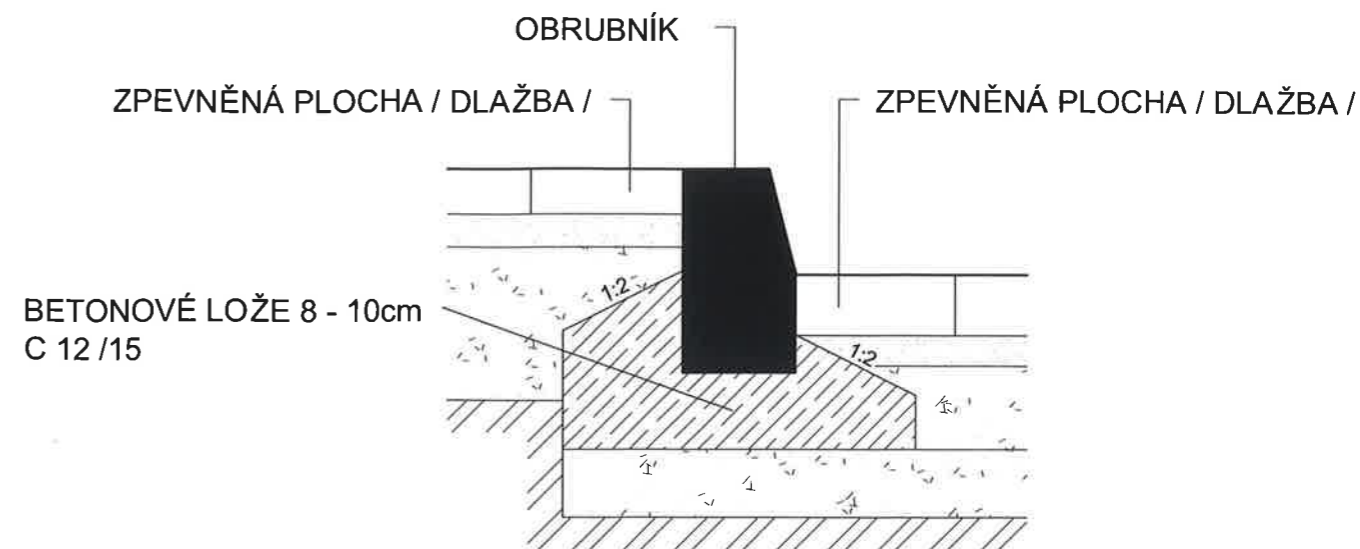


NÁVAZNOST PARKOVACÍCH MÍST Z VODĚPROOPUSTNÉ DLAŽBY NA PLOCHU POJÍŽDĚNOU Z DLAŽBY - CIHLA ROVNÉ HRANY

Barevnost navrhovaná šedá pro voděpropustnou dlažbu a černá/tmavě šedá pro pojížděné partie zpevněných ploch. Mezi plochami osazen obrubník v úrovni dlažeb.



SCHEMATICKÉ VYOBRAZENÍ USAZOVÁNÍ OBRUBNÍKU V DLÁ ŽDĚNÉ PLOŠE:



STAVEBNÍ ÚPRAVY ZPEVNĚNÉ PLOCHY A OPLOCENÍ - AREÁL GYMNÁZIA PODĚBRADY DOKUMENTACE KE STAVEBNÍMU ŘÍZENÍ		
STAVEBNÍK: Středočeský kraj Zborovská 81/11, Smíchov, 150 00 Praha 5	GENERÁLNÍ PROJEKTANT: ANDAMÍ s.r.o. Kostomlatská 2188, 288 02 Nymburk	PARÉ: 1
MÍSTO STAVBY: Areál Gymnázia v Poděbradech, k.ú. Poděbrady p.p.č. 1639/4, st. 1637/3, st. 1637/1	ZODPOVĚDNÝ PROJEKTANT: Ing. Dalibor Andrejs	
STAVEBNÍ ÚŘAD: Městský úřad Poděbrady - Odbor výstavby a územního plánování	VYPRACOVAL: Ing. arch. Ing. Michaela Andrejsová Ing. Dalibor Andrejs	ČÍSLO VÝKRESU: D.1.1.04
ČÁST: D.1.1 ARCHITEKTONICKO - STAVEBNÍ ŘEŠENÍ D.1.2 STAVEBNĚ KONSTRUKČNÍ ŘEŠENÍ VÝKRES: DVŮR GYMNÁZIA - detaily	DATUM: červen 2019 MĚŘÍTKO: -	