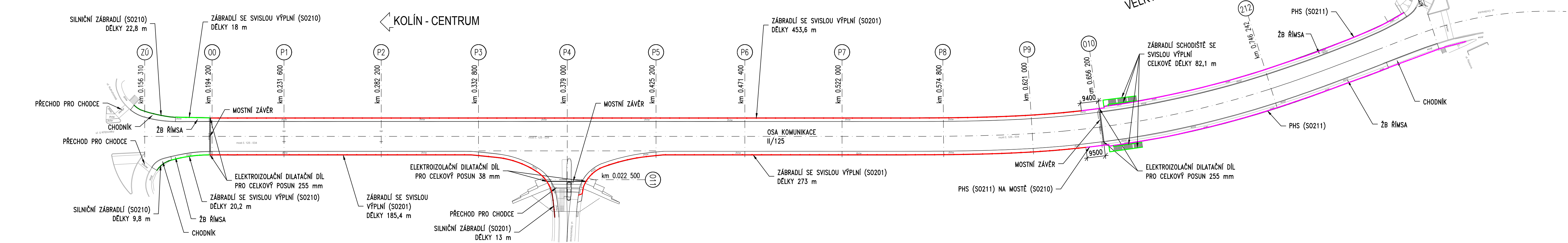
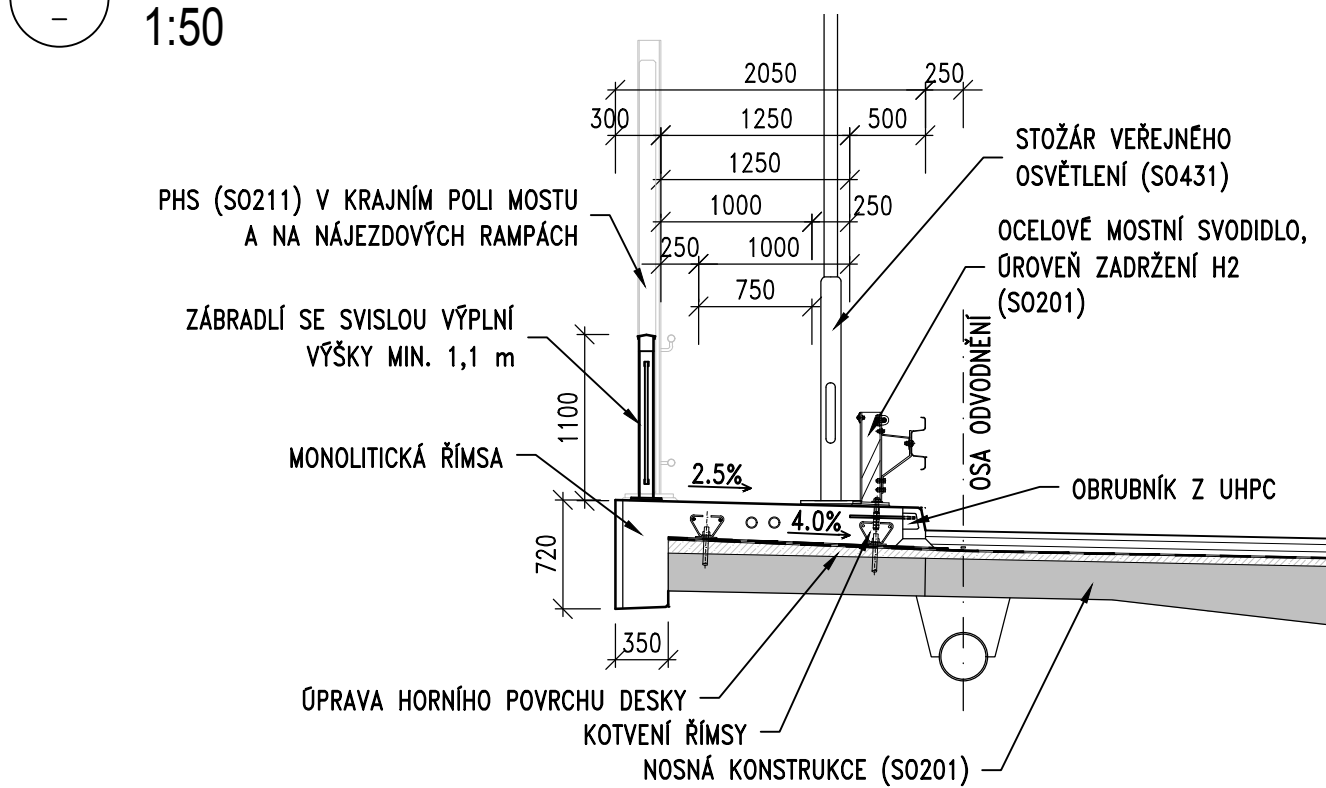


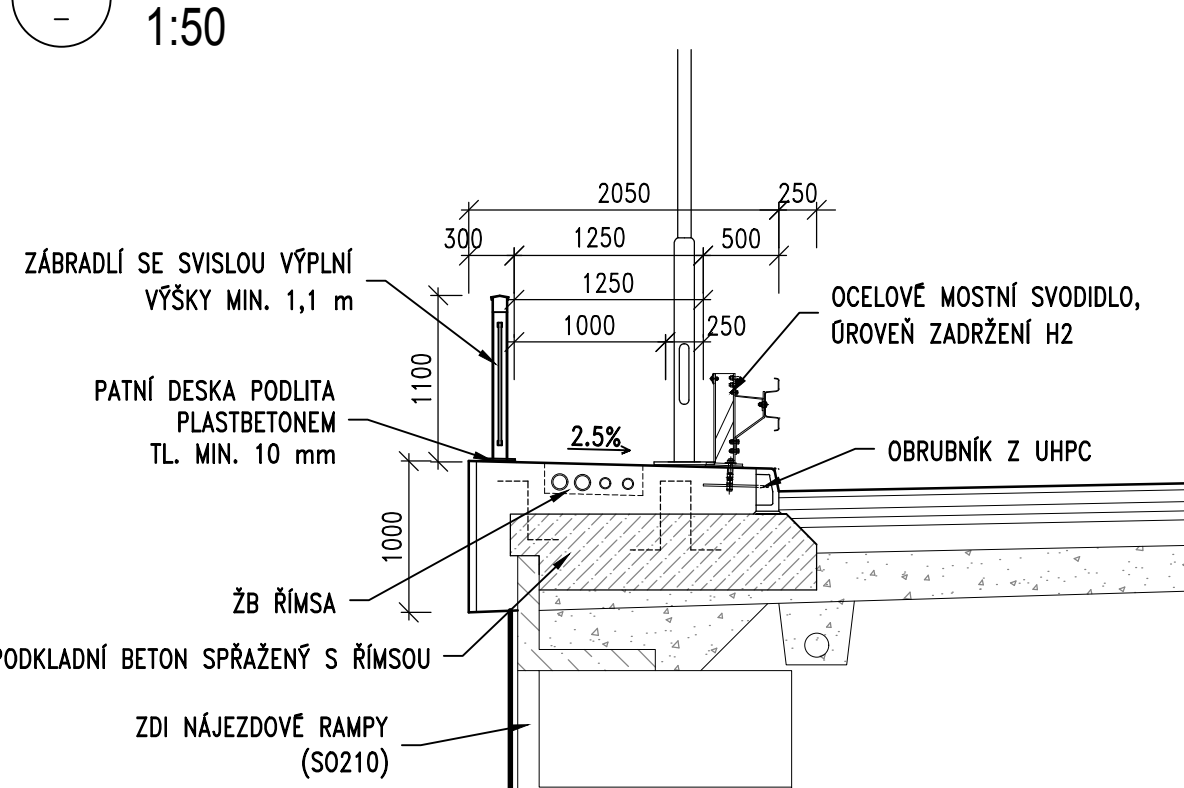
SCHÉMA ZÁBRADLÍ
1:1000



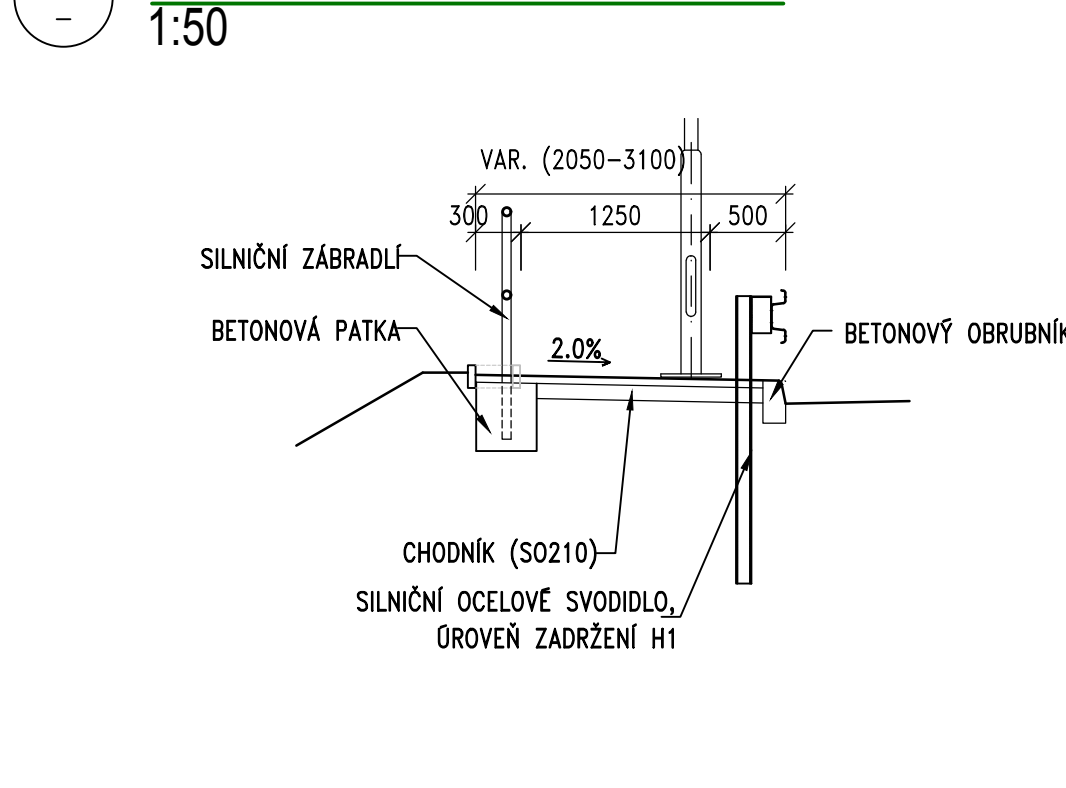
ŘEZ - ZÁBRADLÍ NA MOSTĚ
1:50



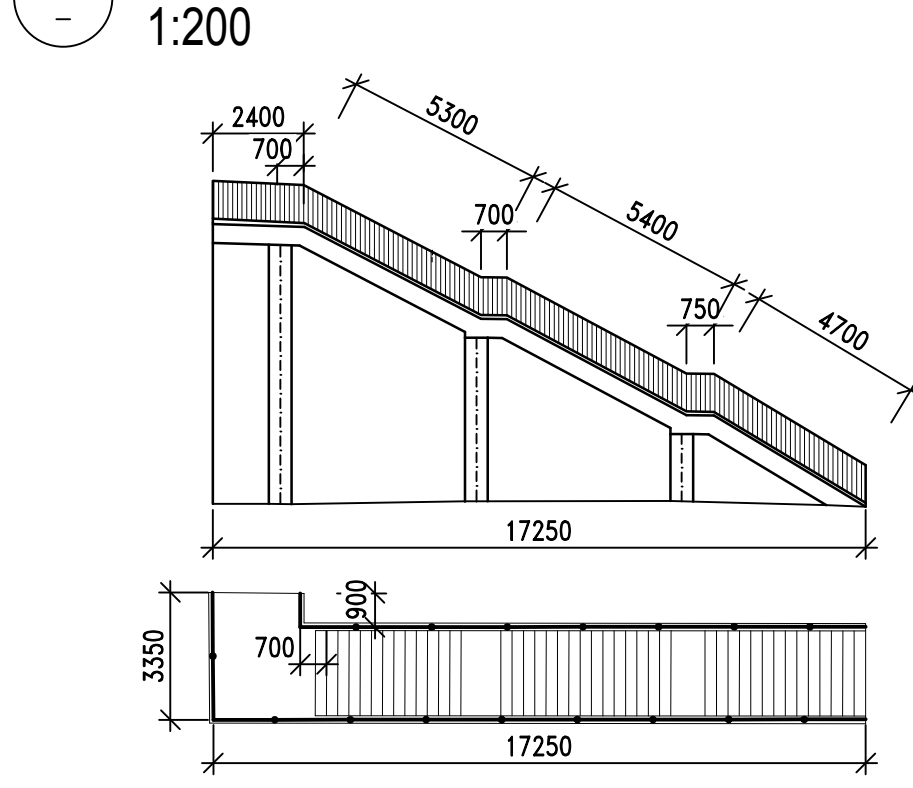
ŘEZ - ZÁBRADLÍ NA RAMPÁCH
1:50



ŘEZ - ZÁBRADLÍ ZA RAMPAMI
1:50



SCHODIŠTĚ RAMP
1:200



LEGENDA:

- SILNIČNÍ ZÁBRADLÍ (SO201) DĚLKA 13 m
- SILNIČNÍ ZÁBRADLÍ (SO210) DĚLKA 32,6 m
- ZÁBRADLÍ SE SVISLOU VÝPLNÍ (SO201) DĚLKA 912 m
- ZÁBRADLÍ SE SVISLOU VÝPLNÍ (SO210) DĚLKA 120,3 m
- PHS (SO211)

POZNÁNKY:

- Zábradlí musí být schváleno ministerstvem dopravy k používání na pozemních komunikacích dle § 124 odst.2 písm. c) zákona č.361/2000 Sb. o provozu na pozemních komunikacích a o změnách některých zákonů, dále musí být v souladu s platnými ČSN a umístěno v souladu s TP 186.
- Antikorozní ochrana ocelových konstrukcí vystavených povětrnosti musí odpovídat požadavkům TKP staveb pozemních komunikací – kapitolou 19 část B (stupeň korozní agresivity C4).
- Popis zábradlí viz TZ

Akce:
II/125-034 Kolín, most ev. č. 125-034 přes Labe

Objednatel:
**KRAJSKÁ SPRÁVA A ÚDRŽBA SILNIC
STŘEDOČESKÉHO KRAJE**
ZBOROVSKÁ 11, 150 21 PRAHA 5

KSÚS
KRAJSKÁ SPRÁVA A ÚDRŽBA SILNIC
Středočeského kraje

Souřadnicový systém: S-JTSK
Výškový systém: Bpv

Číslo zakázky:	18 031 01	HIP:	Ing. Jan KOMANEC	PONTEx S.R.O. Praha 4, Bezová 1658, 147 14 tel: +420 241086735 fax: +420 244461038
Schválil:	Ing. Václav HVÍZDAL	Zodp. projektant:	Ing. Peter LIKO	
Tech. kontrola:	Ing. Václav KVASNIČKA	Vypracoval:	Ing. Peter LIKO	

Objednatel:	KSÚS Středočeského kraje	Obec:	Kolín	Kraj:	Středočeský
Akce:	II/125-034 Kolín, most ev. č. 125-034 přes Labe				Datum
Část:	D. Stavební část – SO 201				03/2019
Příloha:	Schéma zábradlí				Stupeň
					PDPS
					Souprava
					Č. přílohy
					403