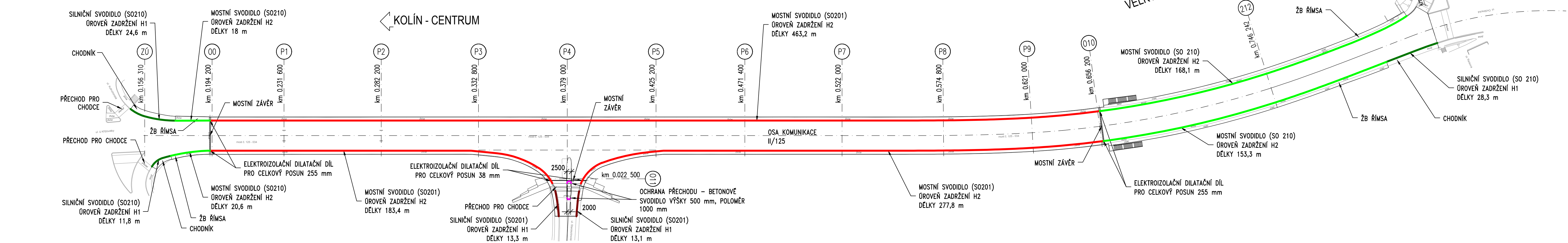
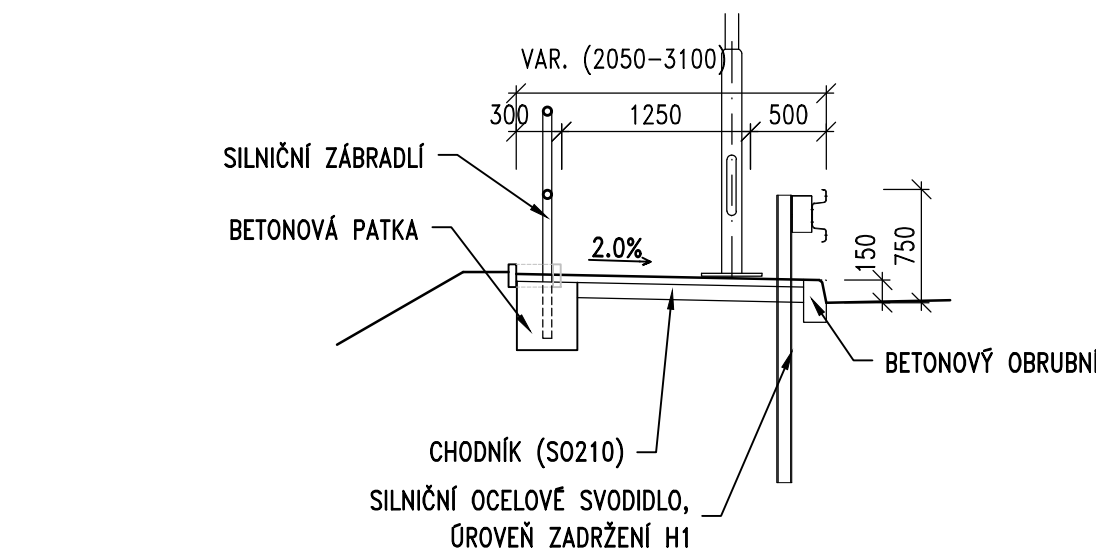


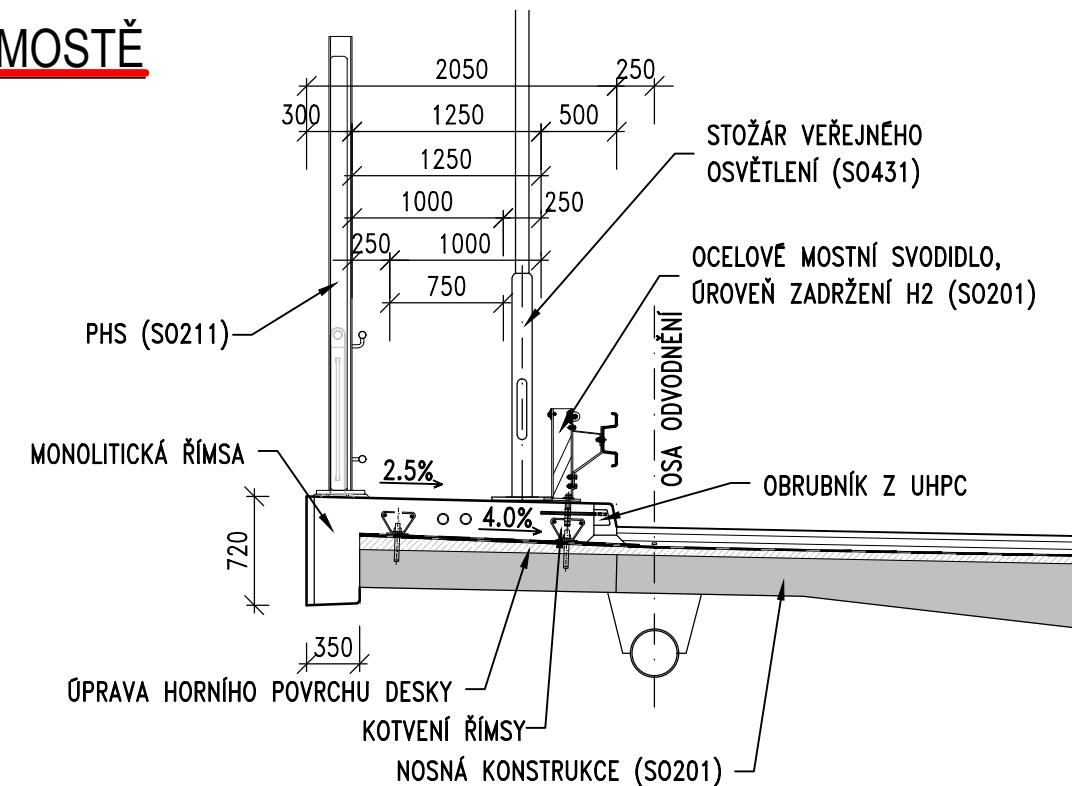
SCHÉMA SVODIDEL  
1:1000



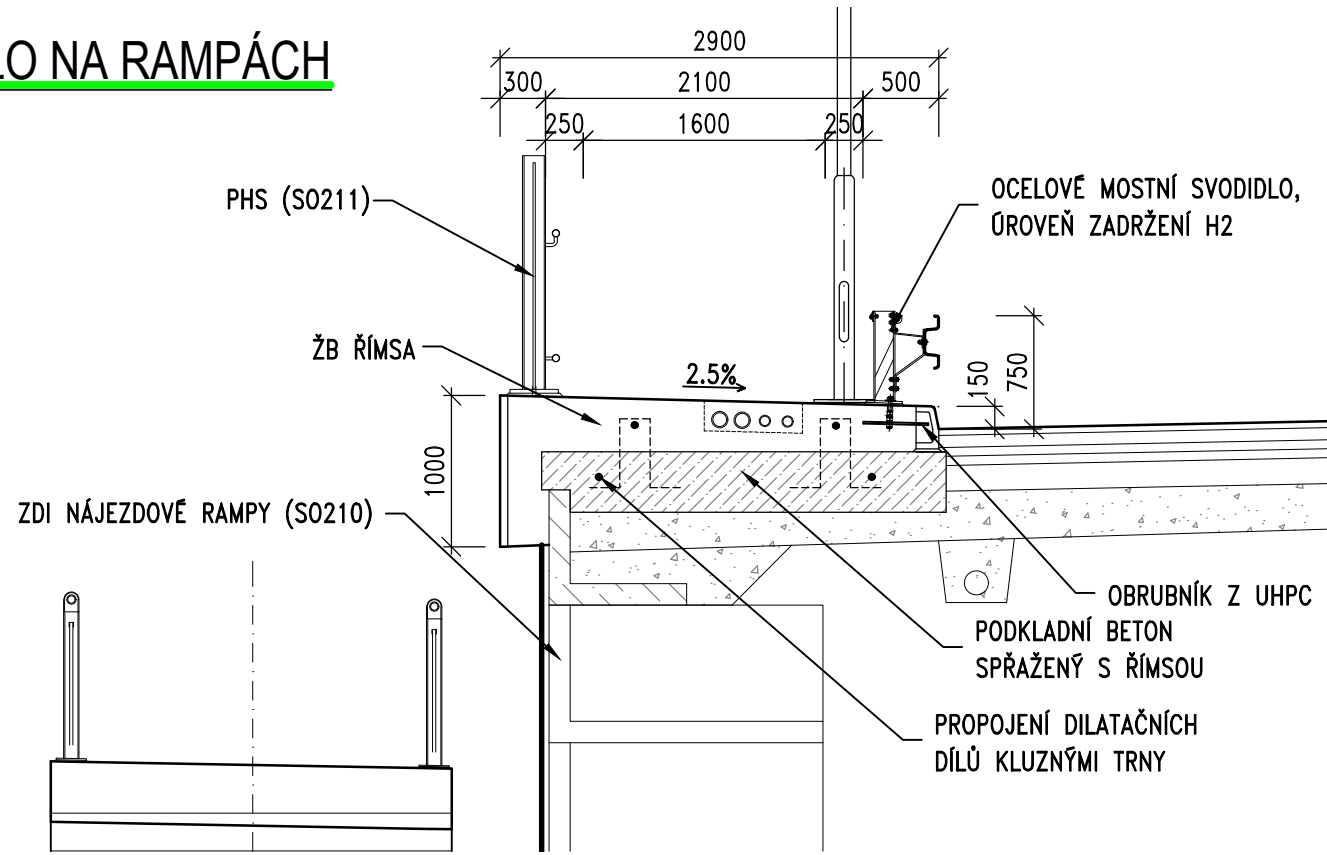
ŘEZ - SVODIDLO NA CHODNÍKU  
1:50



ŘEZ - SVODIDLO NA MOSTĚ  
1:50



ŘEZ - SVODIDLO NA RAMPÁCH  
1:50



LEGENDA:

—	SVODIDLO H1 (SO201)	DÉLKA 26,4 m
—	SVODIDLO H1 (SO210)	DÉLKA 64,7 m
—	SVODIDLO H2 (SO201)	DÉLKA 674,4 m
—	SVODIDLO H2 (SO210)	DÉLKA 360 m
—	BET. SVODIDLO (SO201)	DÉLKA 464 m
—	BET. SVODIDLO (SO210)	DÉLKA 207 m

POZNÁNKY:

- 1) Svodidla musí být schváleno ministerstvem dopravy k používání na pozemních komunikacích dle § 124 odst.2 písm. c) zákona č.361/2000 Sb. o provozu na pozemních komunikacích a o změnách některých zákonů, dále musí být v souladu s platnými ČSN a umístěno v souladu s TP 114.
- 2) Antikorozní ochrana ocelových konstrukcí vystavených povětrnosti musí odpovídat požadavkům TKP staveb pozemních komunikací – kapitolou 19 část B (stupeň korozní agresivity C4).

Akce:  
**II/125-034 Kolín, most ev. č. 125-034 přes Labe**

Objednatel:  
**KRAJSKÁ SPRÁVA A ÚDRŽBA SILNIC  
STŘEDOČESKÉHO KRAJE  
ZBOROVSKÁ 11, 150 21 PRAHA 5**

**KSÚS**  
KRAJSKÁ SPRÁVA A ÚDRŽBA SILNIC  
Středočeského kraje

Souřadnicový systém: S-JTSK  
Výškový systém: Bpv

Číslo zakázky:	18 031 01	HIP:	Ing. Jan KOMANEC	<b>PONTEx</b> S.R.O. Pražská 4, Bezděv 1658, 147 14 tel: +420 241086735 fax: +420 244461038
Schválil:	Ing. Václav HVÍZDAL	Zodp. projektant:	Ing. Peter LIKO	
Tech. kontrola:	Ing. Václav KVASNIČKA	Vypracoval:	Ing. Peter LIKO	

Objednatel:	KSÚS Středočeského kraje	Obec:	Kolín	Kraj:	Středočeský
Akce:	II/125-034 Kolín, most ev. č. 125-034 přes Labe	Datum:	03/2019	Stupeň:	PDPS
Část:	D. Stavební část – SO 210	Souprava:	Č. přílohy		
Příloha:	Schéma svodidel				401