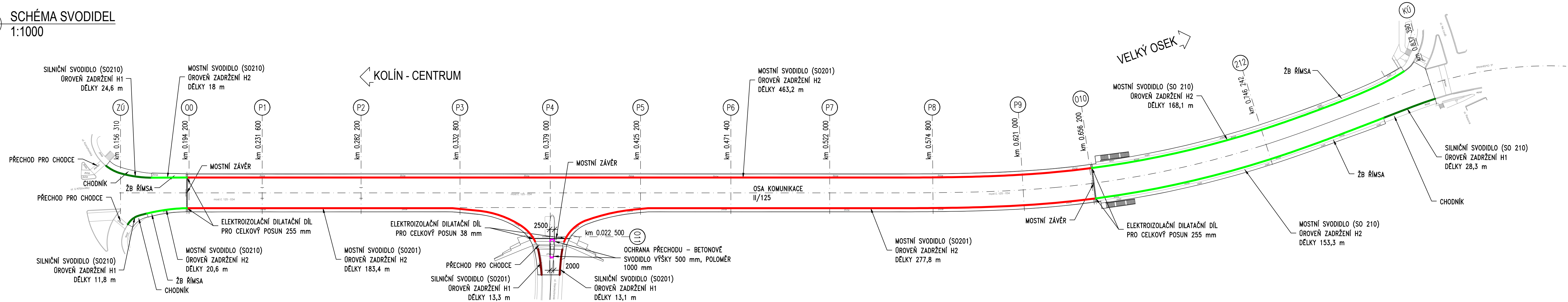
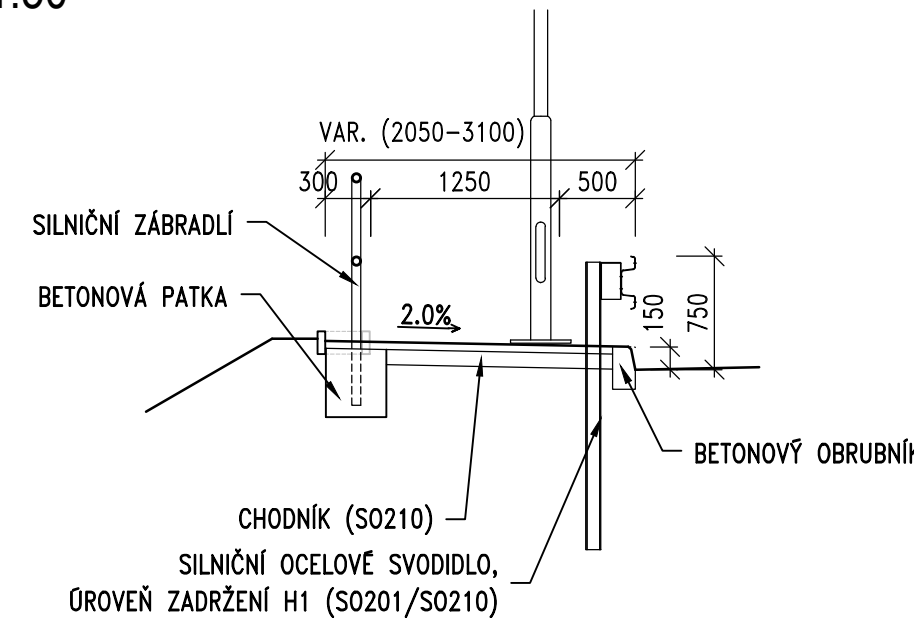


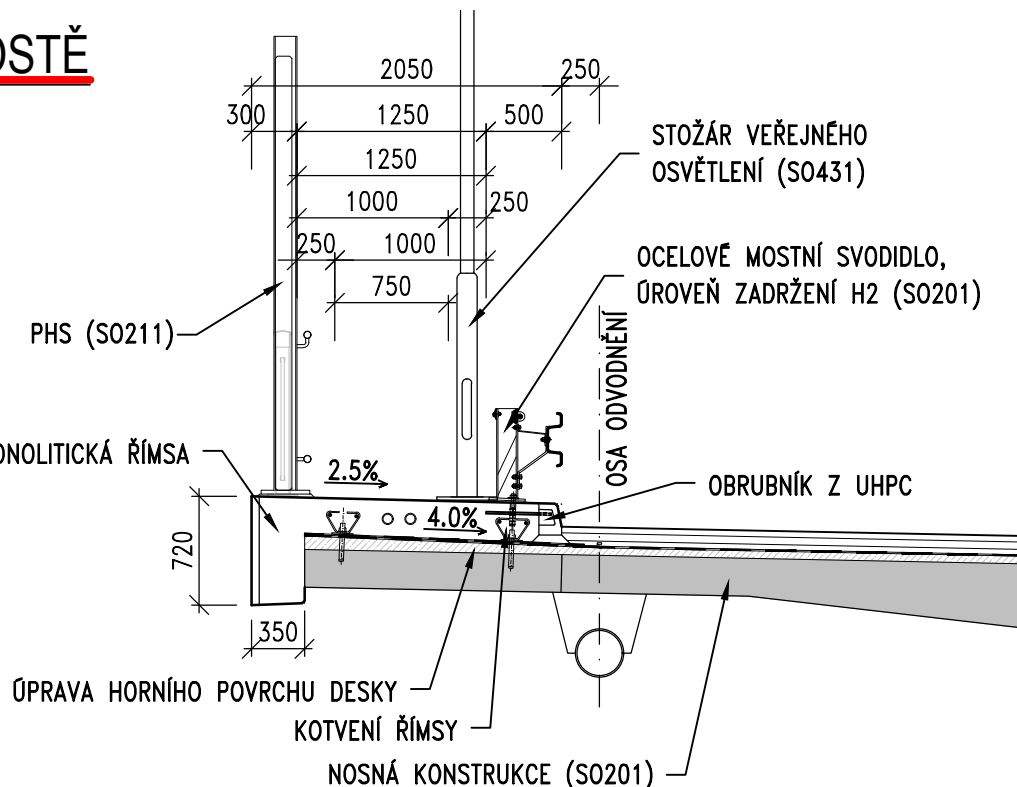
SCHÉMA SVODIDEL
1:1000



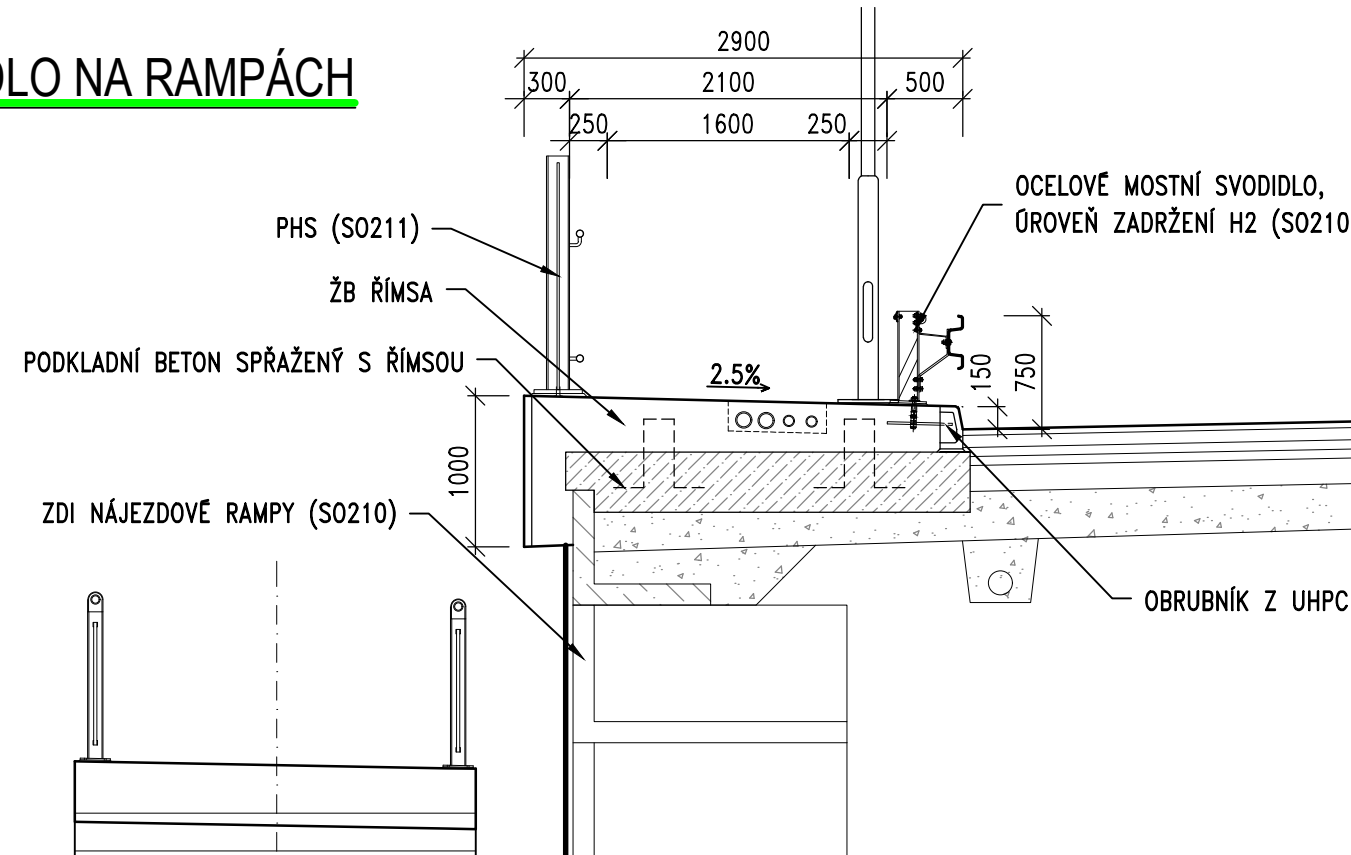
ŘEZ - SVODIDLO NA CHODNÍKU
1:50



ŘEZ - SVODIDLO NA MOSTĚ
1:50



ŘEZ - SVODIDLO NA RAMPÁCH
1:50



LEGENDA:

- SVODIDLO H1 (SO201)
- SVODIDLO H1 (SO210)
- SVODIDLO H2 (SO201)
- SVODIDLO H2 (SO210)
- BET. SVODIDLO (SO201)
- BET. SVODIDLO (SO210)

POZNÁNKY:

- Svodidla musí být schváleno ministerstvem dopravy k používání na pozemních komunikacích dle § 124 odst.2 písm. c) zákona č.361/2000 Sb. o provozu na pozemních komunikacích a o změnách některých zákonů, dále musí být v souladu s platnými ČSN a umístěno v souladu s TP 114.
- Antikorozní ochrana ocelových konstrukcí vystavených povětrnostnímu vlivu musí odpovídat požadavkům TKP staveb pozemních komunikací – kapitolou 19 část B (stupeň korozní agresivity C4).

Akce:
II/125-034 Kolín, most ev. č. 125-034 přes Labe

Objednatel:
**KRAJSKÁ SPRÁVA A ÚDRŽBA SILNIC
STŘEDOČESKÉHO KRAJE
ZBOROVSKÁ 11, 150 21 PRAHA 5**



Souřadnicový systém: S-JTSK
Výškový systém: Bpv

Číslo zakázky:	18 031 01	HIP:	Ing. Jan KOMANEC	
Schválil:	Ing. Václav HVÍZDAL	Zodp. projektant:	Ing. Peter LIKO	
Tech. kontrola:	Ing. Václav KVASNIČKA	Vypracoval:	Ing. Peter LIKO	

Objednatel:	KSÚS Středočeského kraje	Obec:	Kolín	Kraj:	Středočeský
Akce:	II/125-034 Kolín, most ev. č. 125-034 přes Labe	Datum:	03/2019	Stupeň:	PDPS
Část:	D. Stavební část – SO 201	Souprava:	Č. přílohy		
Příloha:	Schéma svodidel				402