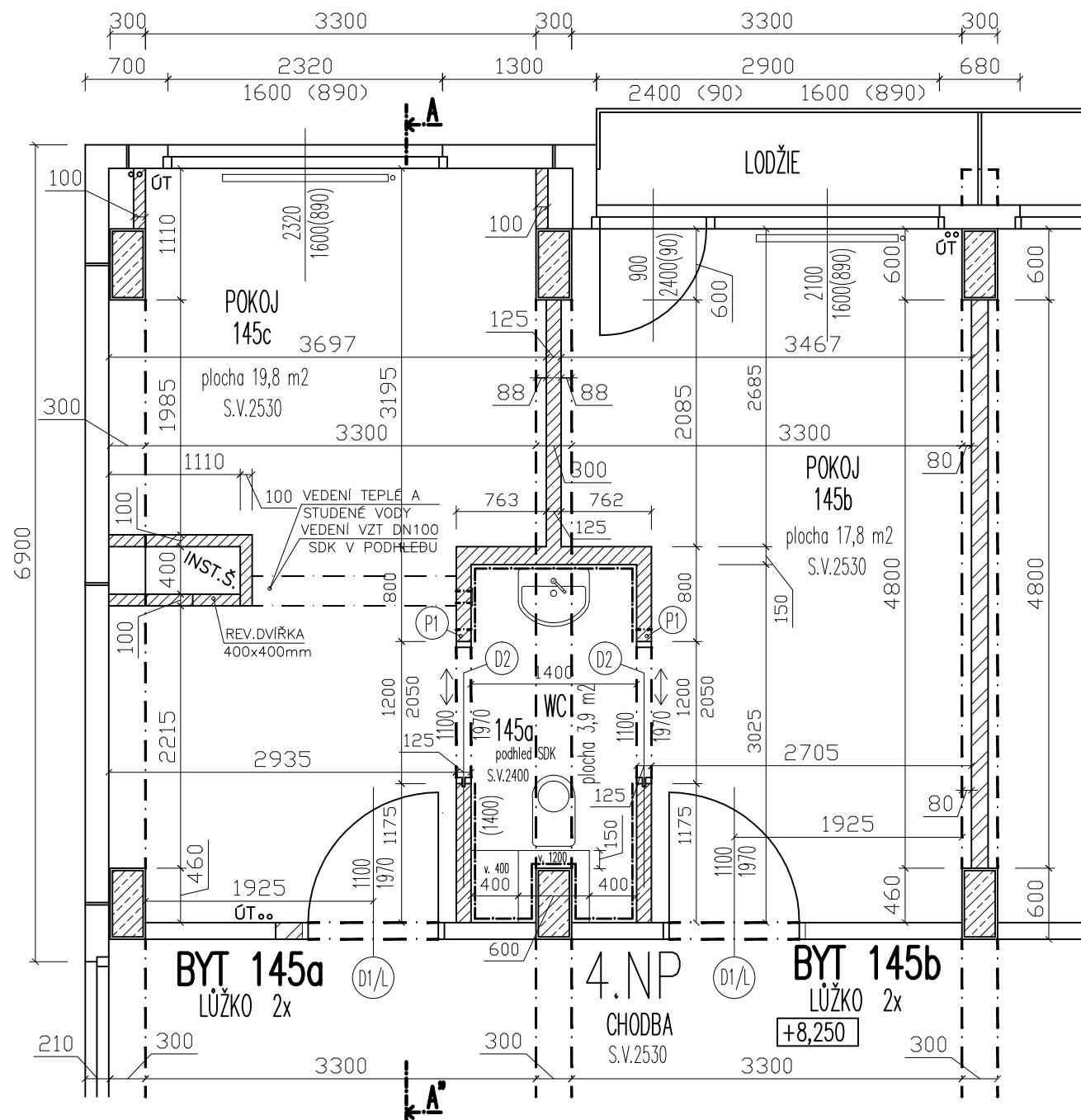
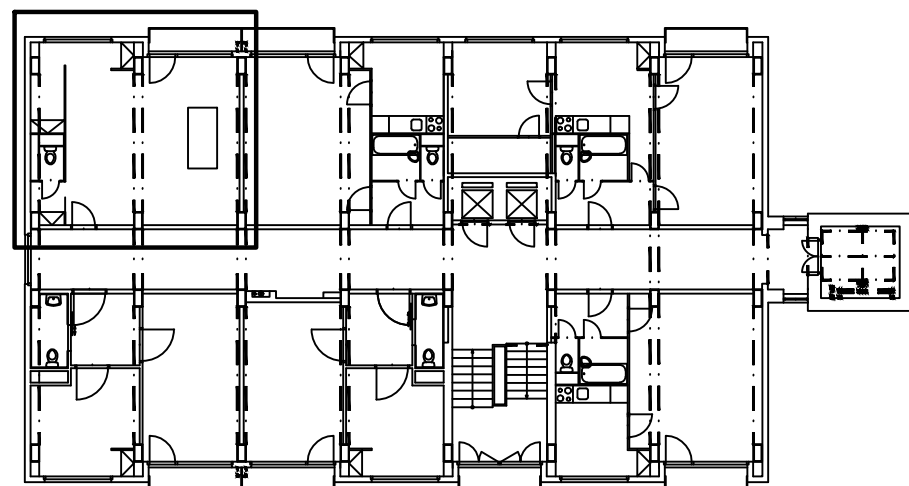


NAVRHOVANÝ STAV – BYT 145



BYT 145



PAVILON 1
4.NP
+8,250

TABULKA MÍSTNOSTÍ

Č.MÍST.	POPIS	PLOCHA m ²	PODLAHA	STĚNY	STROP	POZNÁMKA
145a	WC	3,87	NOVÁ KER. DLAŽBA	KER. OBKLAD v.1,4m	SDK do vlhka v.2,4m	MALBA BÍLÁ nad obklad.
145b	POKOJ	17,76	NOVÉ PVC	MALBA BÍLÁ	MALBA BÍLÁ	
145c	POKOJ	19,83	NOVÉ PVC	MALBA BÍLÁ	MALBA BÍLÁ	
CELKEM		41,46				

POPIS STAVEBNÍCH ÚPRAV BYTOVÉ JEDNOTKY

STAVEBNÍ PRÁCE A DODÁVKY – DETAILNÍ POPIS viz TECHNICKÁ ZPRÁVA
PŘED PROVÁDĚNÍM NOVÝCH KONSTRUKCÍ A STAVEBNÍCH ÚPRAV JE NUTNO PROVÉST PŘESNÉ ZAMĚŘENÍ STÁVAJÍCÍCH KONSTRUKCÍ A SKUTEČNÉHO STAVU

- ROZVODY ÚT – NEDOTČENO STAVEBNÍMI ÚPRAVAMI, OPRAVA NÁTĚRŮ POTRUBÍ
- RADIÁTORY – DEMONTÁŽ A ZPĚTNÁ MONTÁŽ, OPRAVY NÁTĚRŮ RADIÁTORŮ
- INSTALACE VODOVOD, KANALIZACE – NOVÉ BYTOVÉ ROZVODY A PŘÍPOJENÍ, V INSTAL. ŠACHTĚ ZACHOVAT STÁVAJÍCÍ TRASY A PROVÉST NOVÉ PŘÍPOJENÍ, KANALIZACE VEDENA Z WC DO ŠACHTY POD STROPEM V SDK KASTLÍKU SPODNÍHO BYTU, VODOVOD V SDK KASTLÍKU POD STROPEM
- ZAŘIZOVACÍ PŘEDMĚTY – DODÁVKA A MONTÁŽ NOVÝCH ZAŘIZOVACÍCH PŘEDMĚTŮ
- VZDUCHOTECHNIKA – NOVÉ PŘÍPOJENÍ POTRUBÍ SPIRO A OSAZENÍ AXIÁLNÍHO VENTILÁTORU DO POTRUBÍ 150 m³/hod VČ. ZPĚTNÉ KLAPKY PRO ODVĚTRÁNÍ WC
- OKNA, BALKONOVÉ DVEŘE – ZŮSTÁVAJÍ STÁVAJÍCÍ VÝPLNĚ, POUZE ZAČISTĚNÍ OMÍTEK PO OBVODU VÝPLNÍ
- VSTUPNÍ DVEŘE 2x – 1x ZAZDĚNÍ PŮVODNÍHO OTVORU VČ. OMÍTEK, 2x OSAZENÍ OCELOVÉ ZÁRUBNĚ DO NOVÉHO STAVEBNÍHO OTVORU, VÝMALBA CHODBY SPOLEČNÝCH PROSTOR
- ELEKTRO SILNO – PROVEDENÍ NOVÉ KABELÁŽE Z Cu, KOMPLETACE, REVIZE, NÁPOJENÍ NA STÁVAJÍCÍ BYTOVÝ ROZVADĚČ
- ELEKTRO SLABO – ÚPRAVA VÝVODŮ STA, ÚPRAVA VNITŘNÍ SIGNALIZACE NA LÉKAŘSKÝ PERSONÁL
- SVÍTIDLA – V KOUPELNĚ STROPNÍ DO SDK PODHLEDU, V CHODBĚ STROPNÍ S NOUZOVÝM REŽIMEM min. 30 MINUT, V POKOJÍCH STROPNÍ PŘISAZENÉ, OVLÁDÁNÍ VYPÍNAČE U POKOJOVÝCH DVEŘÍ

STAVEBNÍ PRÁCE A DODÁVKY BUDOU PROVÁDĚNY ZA PLNÉHO PROVOZU DOMOVA SEDLČANY, BUDOU RESPEKTOVÁNY POŽADAVKY VEDENÍ DS, POŽADAVKY PRAVIDELNÉHO ÚKLIDU I BĚHEM PRACOVNÍ DOBY, SKLÁDKA MATERIÁLU A BOURANÝCH STAVEBNÍCH HMOT NEBUDE BRÁNIT PROVOZU DS

LEGENDA MATERIÁLŮ:

- NOSNÉ ŽB KONSTRUKCE
- NOSNÉ A OBVODOVÉ KCE STĚN
- VÝPLŇOVÉ ZDĚNÉ KONSTRUKCE
- VNITŘNÍ DĚLÍCÍ KCE POROBETON tl. 100, 125, 150, 200 mm
- (Dx/x) SPECIFIKACE DVEŘÍ
- (Px) SPECIFIKACE PŘEKLADŮ

JC Stavitelství s.r.o.
Jihozápadní II 24/1043
141 00 Praha 4, Záběhlice
IČ: 275 74 733
DIČ: CZ27574733

J. Čud

OPRAVA POKOJŮ KLIENTŮ DOMOV SEDLČANY – PAVILON 1, JEDNOTKA č.145

OBJEKT:	PAVILON 1 – 4.NP	MĚŘITKO: 1:50	DOMOV SEDLČANY, poskytovatel sociálních služeb U Kulturního domu 746 Sedlčany, PSČ 264 01
ZPRACOVAL:	JC STAVITELSTVÍ s.r.o., Jihozápadní II 1043/24, Praha 4 – záběhlice, IČ: 27574733, tel: 7217717894	DATUM 08-2019	
VÝKRES:	PŮDORYS – NAVRHOVANÝ STAV BYT 145	VÝKRES Č.: 145-02	