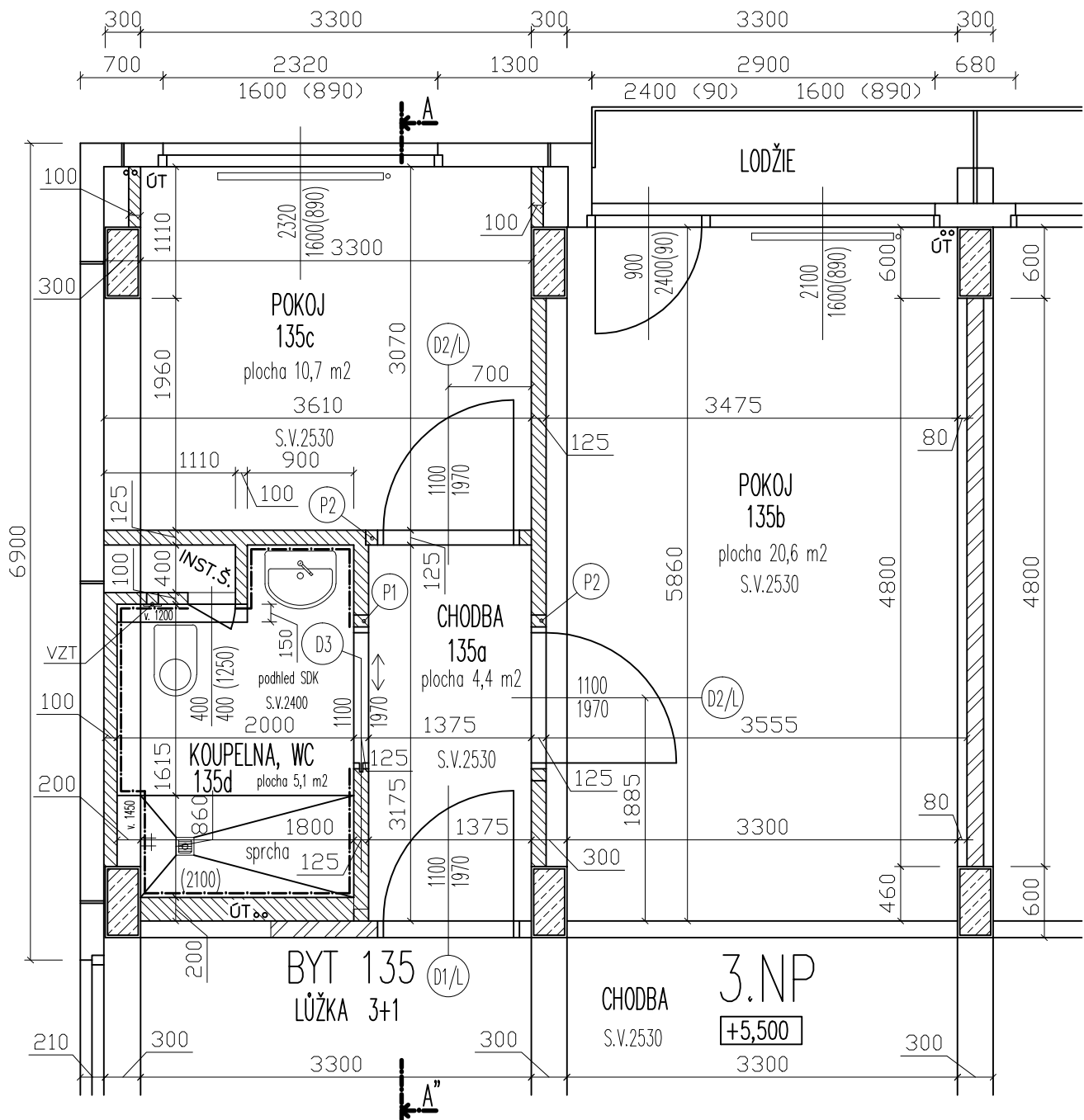
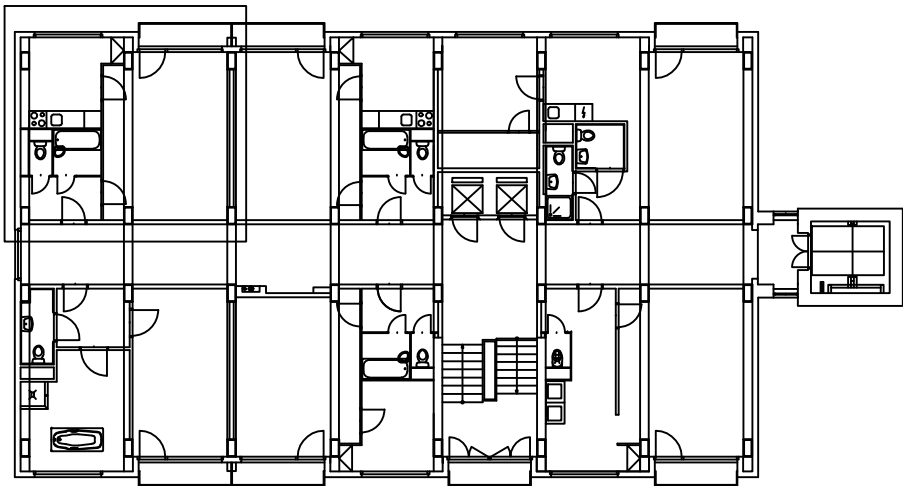


NAVRHOVANÝ STAV – BYT 135



BYT 135



PAVILON 1  
3.NP  
+5,500

TABULKA MÍSTNOSTÍ

Č.MÍST.	POPIS	PLOCHA m2	PODLAHA	STĚNY	STROP	POZNÁMKA
135a	CHODBA	4,37	NOVÉ PVC	MALBA BÍLÁ	MALBA BÍLÁ	
135b	POKOJ	20,56	NOVÉ PVC	MALBA BÍLÁ	MALBA BÍLÁ	
135c	POKOJ	10,74	NOVÉ PVC	MALBA BÍLÁ	MALBA BÍLÁ	
135d	KOUPELNA, WC	5,06	NOVÁ KER. DLAŽBA	KER. OBKLAD v.2,1m	SDK do vlhka v.2,4m	MALBA BÍLÁ nad obklad.
CELKEM		40,73				

POPIS STAVEBNÍCH ÚPRAV BYTOVÉ JEDNOTKY

STAVEBNÍ PRÁCE A DODÁVKY – DETAILNÍ POPIS viz TECHNICKÁ ZPRÁVA  
PŘED PROVÁDĚNÍM NOVÝCH KONSTRUKCÍ A STAVEBNÍCH ÚPRAV JE NUTNO PROVÉST PŘESNÉ ZAMĚŘENÍ STÁVAJÍCÍCH KONSTRUKCÍ A SKUTEČNÉHO STAVU

- ROZVODY ÚT – NEDOTČENO STAVEBNÍMI ÚPRAVAMI, OPRAVA NÁTĚRŮ POTRUBÍ
- RADIÁTORY – DEMONTÁŽ A ZPĚTNÁ MONTÁŽ, OPRAVY NÁTĚRŮ RADIÁTORŮ
- INSTALACE VODOVOD, KANALIZACE – NOVÉ BYTOVÉ ROZVODY A PŘIPOJENÍ, V INSTAL. ŠACHTĚ ZACHOVAT STÁVAJÍCÍ TRASY A PROVÉST NOVÉ PŘIPOJENÍ
- ZAŘIZOVACÍ PŘEDMĚTY – DODÁVKA A MONTÁŽ NOVÝCH ZAŘIZOVACÍCH PŘEDMĚTŮ
- VZDUCHOTECHNIKA – NOVÉ PŘIPOJENÍ POTRUBÍ SPIRO A OSAZENÍ AXIÁLNÍHO VENTILÁTORU DO POTRUBÍ 150 m3/hod VČ. ZPĚTNÉ KLAPKY PRO ODVĚTRÁNÍ KOUPELNY A WC
- OKNA, BALKONOVÉ DVEŘE – ZŮSTÁVAJÍ STÁVAJÍCÍ VÝPLNĚ, POUZE ZAČIŠTĚNÍ OMÍTEK PO OBVODU VÝPLNÍ
- VSTUPNÍ DVEŘE – ZAZDĚNÍ PŮVODNÍHO OTVORU VČ. OMÍTEK, OSAZENÍ OCELOVÉ ZÁRUBNĚ DO NOVÉHO STAVEBNÍHO OTVORU, VÝMALBA CHODBY SPOLEČNÝCH PROSTOR
- ELEKTRO SILNO – PROVEDENÍ NOVÉ KABELÁŽE Z Cu, KOMPLETACE, REVIZE, NAPOJENÍ NA STÁVAJÍCÍ BYTOVÝ ROZVADĚČ
- ELEKTRO SLABO – ÚPRAVA VÝVODŮ STA, ÚPRAVA VNITŘNÍ SIGNALIZACE NA LÉKAŘSKÝ PERSONÁL
- SVÍTIDLA – V KOUPELNĚ STROPNÍ DO SDK PODHLEDU, V CHODBĚ STROPNÍ S NOUZOVÝM REŽIMEM min. 30 MINUT, V POKOJÍCH STROPNÍ PŘISAZENÉ, OVLÁDÁNÍ VYPÍNAČE U POKOJOVÝCH DVEŘÍ

STAVEBNÍ PRÁCE A DODÁVKY BUDOU PROVÁDĚNY ZA PLNÉHO PROVOZU DOMOVA SEDLČANY, BUDOU RESPEKTOVÁNY POŽADAVKY VEDENÍ DS, POŽADAVKY PRAVIDELNÉHO ÚKLIDU I BĚHEM PRACOVNÍ DOBY, SKLÁDKA MATERIÁLU A BOURANÝCH STAVEBNÍCH HMOT NEBUDE BRÁNIT PROVOZU DS

LEGENDA MATERIÁLŮ:

- NOSNÉ ŽB KONSTRUKCE
- NOSNÉ A OBVODOVÉ KCE STĚN
- VÝPLŇOVÉ ZDĚNÉ KONSTRUKCE
- VNITŘNÍ DĚLÍCÍ KCE POROBETON tl. 100, 125, 150, 200 mm
- SPECIFIKACE DVEŘÍ
- SPECIFIKACE PŘEKLADŮ

JC Stavitelství s.r.o.  
Jihozápadní II 24/1043  
141 00 Praha 4, Záběhlice  
IČ: 275 74 733  
DIČ: CZ27574733

OPRAVA POKOJŮ KLIENTŮ DOMOV SEDLČANY – PAVILON 1, JEDNOTKA č.135

OBJEKT:	PAVILON 1 – 3.NP	MĚŘITKO: 1:50	DOMOV SEDLČANY, poskytovatel sociálních služeb U Kulturního domu 746 Sedlčany, PSČ 264 01
ZPRACOVAL:	JC STAVITELSTVÍ s.r.o., Jihozápadní II 1043/24, Praha 4 – záběhlice, IČ: 27574733, tel: 7217717894	DATUM 08–2019	
VÝKRES:	PŮDORYS – NAVRHOVANÝ STAV BYT 135	VÝKRES Č.: 135–02	