



EVROPSKÁ UNIE  
Evropský fond pro regionální rozvoj  
Integrovaný regionální operační program



MINISTERSTVO  
PRO MÍSTNÍ  
ROZVOJ ČR

## DODATEK č. 1

ke Smlouvě o dílo

číslo objednatele: S-6048/DOP/2018

číslo dodavatele: 180343011

ze dne 10.9.2018

„II/118 Kladno, rekonstrukce silnice“

mezi následujícími smluvními stranami:

Objednatel

**Středočeský kraj**

se sídlem: Zborovská 11, 150 21 Praha 5

IČO: 70891095

DIČ: CZ70891095

zastoupený: Martinem Hermanem, radním pro oblast investic a veřejných zakázek, na zákl.  
usnesení č. 2019/RK ze dne 2019

dále jen „objednatel“

**a**

Dodavatel

**HERKUL a.s.**

se sídlem: Obrnice 228, 435 21

IČO: 25004638

DIČ: CZ25004638

zastoupený: Ing. Radkem Braumem, předsedou představenstva,  
Ing. Václavem Rotherem, místopředsedou představenstva

dále jen „dodavatel“

serozhodly uzavřít níže uvedeného dne, měsíce a roku tento

## DODATEK č. 1

ke Smlouvě o dílo ze dne 10.9.2018(č. smlouvy objednatele: S-6048/DOP/2018,

č. smlouvy dodavatele 180343011), dále jen „Smlouva“





## Článek I.

### Předmět dodatku

1. Tímto dodatkem se mění Smlouva následovně:

Vzhledem k níže popsaným více pracím a méně pracím se Cena díla určená v Článku III. Cena za dílo, odstavce 3.1 a 3.2 Smlouvymění následujícím způsobem (tučně označený text) :

#### Původní cena díla dle Smlouvy:

Cena bez DPH	88 554 024,64Kč
DPH	18 596 345,17Kč
Celková cena včetně DPH	107 150 369,81 Kč

#### Nová cena díla dle Dodatku č.1

<b>Cena bez DPH</b>	<b>88 153 793,55 Kč</b>
<b>DPH</b>	<b>18 512 296,64 Kč</b>
<b>Celková cena včetně DPH</b>	<b>106 666 090,19 Kč</b>

Oceněný výkaz výměr, který byl dodavatelem zpracován a objednatelem odsouhlasen v rámci Smlouvy o dílo jako její příloha č.8, zůstává v platnosti a doplňuje se soupisem prací s výkazem výměrdle ZBV č. změny 1, ZBV č. změny 2, ZBV č. změny 3, které jsou přílohou č. 1, 2 a 3 tohoto Dodatku č. 1.

2. Změna č.1 uvedená v tomto Dodatku č.1 vznikla na základě skutečností:
  - a) Změna se týká demontáže asfaltových betonů. Stávající asfaltová komunikace byla historicky opravována litým asfaltem. Její odstranění frézováním je technicky nemožné, protože dochází k hlcení frézovacího bubnu, postupnému snižování účinnosti a úplné nefunkčnosti frézovacího bubnu.
  - b) Změna se týká změny technologie odstranění asfaltových betonů.





Z důvodu nevhodnosti materiálu ke frézování je nutno změnit technologii odstranění původního povrchu vozovky. Povrch musí být odstraněn pomocí sbíjení. K pracím bude použit bagr s nainstalovaným hydraulickým sbíjecím kladivem. Pro nakládání rozpojeného materiálu musí být použit další stroj. Takto vybouraný materiál je nutno mezideponovat a jeho další využití je podmíněno zhodnocením jeho složení, protože jej nelze přímo drtit.

Očekávané vícenásobky vzniknou nasazením dalšího stroje, prodloužením prací, mezideponováním, analýzou materiálu a dalším zpracováním podle výsledků analýzy

Tato změna vznikla na základě zjištěných skutečností při provádění stavebních prací.

Jedná se o Změnu nepodstatnou, nepředvídanou, která je tak podle § 5 odst. 1 písm.c), resp. § 10 Směrnice R-SM-36 Krajské správy a údržby silnic Středočeského kraje (účinnost od 29.5.2017) upřesňující provádění změn závazků dle zákona č. 134/2016 Sb., o zadávání veřejných zakázek zařazena do Skupiny 3. Zároveň se jedná o práce, které nemění celkovou povahu veřejné zakázky.

Z hlediska Zákona o zadávání veřejných zakázek č. 134/2016 Sb. tato Změna nepředstavuje vznik podstatné změny závazku a dle § 222 odst. 6) se jedná o změnu nepředvídanou.

3. Změna č. 2 uvedená v tomto Dodatku č. 1 vznikla na základě skutečnosti:

Změna se týká změny materiálu u SO 306 - trouby kameninové glazované pouze uvnitř DN 200 mm a trouby litinové vodovodní hrdlové pozinkované DN 200. Vzhledem k tomu, že dešťová kanalizace odvodňující ulici Milady Horákové leží ve stísněném prostoru mezi plynovým potrubím a vodovodním potrubím, a zároveň je v souběhu se sítěmi elektronických komunikací společnosti České telekomunikační infrastruktury, a.s. nelze při provádění odboček, respektive napojení uličních vpustí použít trouby kameninové glazované pouze uvnitř DN 200 mm a trouby litinové vodovodní hrdlové pozinkované DN 200, neboť standardně dodávané tvarovky se sesazují pomocí montážního zařízení, které potřebuje dostatečný prostor k montáži. Z těchto důvodů se provedou přípojky uličních vpustí z tvrdého PVC tvrdostní třídy SN12 DN 200 mm.

Tato změna způsobí snížení nákladů na realizaci a snížení ceny díla.

Tato změna vznikla na základě zjištěných skutečností při provádění stavebních prací. Jedná se o Změnu nepodstatnou, nepředvídanou, která je tak podle § 5 odst. 1 písm.c), resp. § 10 Směrnice R-SM-36 Krajské správy a údržby silnic Středočeského kraje (účinnost od 29.5.2017) upřesňující provádění změn závazků dle zákona č. 134/2016 Sb., o zadávání veřejných zakázek zařazena do Skupiny 3. Zároveň se jedná o práce, které nemění celkovou povahu veřejné zakázky. Z hlediska Zákona o zadávání veřejných zakázek č. 134/2016 Sb. tato Změna nepředstavuje vznik podstatné změny závazku a dle § 222 odst. 6) se jedná o změnu nepředvídanou.





4. Změna č. 3 uvedená v tomto Dodatku č. 1 vznikla na základě skutečnosti:  
Změna se týká neúnosné pláně u SO 102.1 v úseku km 0,220 - 0,520 v ulici Milady Horákové. Při provádění předepsaných zátěžových zkoušek dle kontrolního a zkušebního plánu bylo zjištěno, že plán nesplňuje požadovanou únosnost tj. 45 MPa. Na základě provedených nevyhovujících zkoušek se v úseku km 0,220 - 0,520 odtěží neúnosná pláň do hloubky max. 0,60 m s ohledem na uložení inženýrských sítí na parapláň. Na parapláň se položí separační geotextilie o hmotnosti 300 g/m<sup>2</sup> a aktivní zóna bude nahrazena šterkodrtí frakce 0/63, která se položí a bude hutněna po vrstvách 200 mm.  
Tato změna způsobí navýšení nákladů na realizaci a navýšení ceny díla. Tato změna vznikla na základě zjištěných skutečností při provádění stavebních prací. Jedná se o Změnu nepodstatnou, nepředvídanou, která je tak podle § 5 odst. 1 písm. c), resp. § 10 Směrnice R-SM-36 Krajské správy a údržby silnic Středočeského kraje (účinnost od 29.5.2017) upřesňující provádění změn závazků dle zákona č. 134/2016 Sb., o zadávání veřejných zakázek zařazena do Skupiny 3. Zároveň se jedná o práce, které nemění celkovou povahu veřejné zakázky. Z hlediska Zákona o zadávání veřejných zakázek č. 134/2016 Sb. tato Změna nepředstavuje vznik podstatné změny závazku a dle § 222 odst. 6) se jedná o změnu nepředvídanou.
5. Na základě výše uvedených skutečností dochází v položkovém rozpočtu k navýšení/snížení některých stávajících položek, resp. vzniku nových položek. **Vícepráce – změny kladné činí celkem 2 165 059,24Kč bez DPH, 2 619 721,68Kč s DPH**, což činí celkem 2,44% z celkové ceny díla. **Méněpráce – změny záporné činí celkem 2 565 290,33 Kč bez DPH, 3 104 001,30Kč s DPH**, což činí celkem 2,90 % z celkové ceny díla. **Celkově tedy dochází ke snížení ceny díla o 400 231,09 Kč bez DPH, 484 279,62Kč s DPH**. Součet sumy Změn kladných a Změn záporných Skupiny 3 tímto Dodatkem č. 1 činí snížení o 0,45 % závazku a nepřekračuje povolený limit 30 % hodnoty závazku. Absolutní hodnota Změn kladných a Změn záporných pro Skupinu 3 činí celkem 5,34% závazku a nepřekračuje povolený limit 50% hodnoty závazku.
6. Ostatní ustanovení Smlouvy nedotčená tímto Dodatkem č. 1 zůstávají nezměněna.

## Článek II.

1. Tento Dodatek č. 1 ke Smlouvě nabývá platnosti dnem jeho podpisu a účinnosti dnem jeho zveřejnění v Registru smluv, které provede objednatel neprodleně, nejpozději do 30 dnů od jeho podpisu.
2. Zdůvodnění změny ceny díla je uvedeno ve Formuláři pro ohlášení změn stavby





EVROPSKÁ UNIE  
Evropský fond pro regionální rozvoj  
Integrovaný regionální operační program



MINISTERSTVO  
PRO MÍSTNÍ  
ROZVOJ ČR

- změnový list č. 102.1/1 jako příloha č. 1 tohoto Dodatku č. 1,
- změnový list č. 306/1 jako příloha č. 2 tohoto Dodatku č. 1,
- změnový list č. 102.1/2 jako příloha č. 3 tohoto Dodatku č. 1.

3. Tento Dodatek č. 1 je vyhotoven v 5 stejnopisech, z nichž 2 dostane Dodavatel a 3 dostane Objednatel, každý stejnopis má platnost originálu.
4. Uzavření tohoto Dodatku č. 1 bylo schváleno usnesením Rady Středočeského kraje č. 097-25/2019/RK ze dne 12. 8. 2019
5. Nedílnou součástí tohoto dodatku tvoří následující přílohy:
  - 1) ZBV č. 1 - Formulář ohlášení změny, doklady, vyjádření, změnový list
  - 2) ZBV č. 2 - Formulář ohlášení změny, doklady, vyjádření, změnový list
  - 3) ZBV č. 3 - Formulář ohlášení změny, doklady, vyjádření, změnový list

V Obrančích dne:

V Praze dne: 28-08-2019

Dodavatel

**HERKUL a.s.**



Ing. Radek Braum  
předseda představenstva



Ing. Václav Roth  
místopředseda představenstva



Objednatel

**Středočeský kraj**



Martin Herma  
radní pro oblast investic a  
veřejných zakázek



**Krycí list ZBV**

Příloha č. 1

Název stavby a registrační číslo projektu:  
**II/118 Kladno, rekonstrukce silnice, CZ.06.1.42/0.0/0.0/17\_082/0007360**  
Název stavebního objektu/provozního souboru (SO/PS):  
**Rekonstrukce silnice II/118 - část 2**

Číslo SO/PS /  
/ číslo Změny SO/PS:  
**102.1 / 1**

Číslo ZBV:  
**1**

Objednatel: **Středočeský kraj**  
Zborovská 81/11, 150 21 Praha 5, Smíchov  
IČO: 70891095 DIČ: CZ70891095

Zhotovitel: **HERKUL a.s.**  
č.p. 228, 435 21 Obrnice  
IČO: 25004638 DIČ: CZ25004638

**Rekapitulace ZBV č. 1 dle Skupin 1, 2, 3, 4, 5**

část ZBV č.	Cena navrhovaných Změn záporných	Cena navrhovaných Změn kladných	Cena navrhovaných Změn záporných a Změn kladných celkem
1.1.	0,00	0,00	0,00

část ZBV č.	Cena navrhovaných Změn záporných	Cena navrhovaných Změn kladných	Cena navrhovaných Změn záporných a Změn kladných celkem
1.2	0,00	0,00	0,00

část ZBV č.	Cena navrhovaných Změn záporných	Cena navrhovaných Změn kladných	Cena navrhovaných Změn záporných a Změn kladných celkem
1.3	-106 040,22	495 392,22	389 352,00

část ZBV č.	Cena navrhovaných Změn záporných	Cena navrhovaných Změn kladných	Cena navrhovaných Změn záporných a Změn kladných celkem
1.4	0,00	0,00	0,00

část ZBV č.	Cena navrhovaných Změn záporných	Cena navrhovaných Změn kladných	Cena navrhovaných Změn záporných a Změn kladných celkem
1.5	0,00	0,00	0,00

Suma ZBV č.	Cena navrhovaných Změn záporných	Cena navrhovaných Změn kladných	Cena navrhovaných Změn záporných a Změn kladných celkem
<b>1</b>	<b>-106 040,22</b>	<b>495 392,22</b>	<b>389 352,00</b>

Části ZBV se číslují číslem ZBV, za kterým je tečka a index udávající číslo Skupiny.  
Stejný systém číslování se používá pro jednotlivé Evidenční nebo Změnové listy  
a pro Rozpis ocenění změn položek.

ZBV - krycí list

Číslo paré: 1

Název stavby a registrační číslo projektu: <b>II/118 Kladno, rekonstrukce silnice, CZ.06.1.42/0.0/0.0/17_082/0007360</b>	Číslo SO/PS / / číslo Změny SO/PS: <b>102.1 / 1</b>	Číslo ZBV: <b>1</b>
Název stavebního objektu/provozního souboru (SO/PS): <b>Rekonstrukce silnice II/118 - část 2</b>		

Strany smlouvy o dílo č. S-6048/DOP/2018 na realizaci výše uvedené Stavby uzavřené dne 22. 8. 2018 (dále jen Smlouva):

Objednatel: Středočeský kraj se sídlem Zborovská 81/11, 150 00 Praha 5, Smíchov

Zhotovitel: HERKUL a.s. se sídlem č.p. 228, 435 21 Obrnice

Přílohy Změnového listu:			Paré č.	Příjemce
1. Krycí list	1	počet listů	1	Objednatel
2. Změnový list	1	počet listů	2	Objednatel
3. Zápis o projednání ocenění soupisu prací	1	počet listů	3	Zhotovitel
4. Rozpis ocenění Změn položek	1	počet listů	4	Zhotovitel
5. Zařazení do skupin	1	počet listů	5	Autorský dozor
6. Přehled dokladů	1	počet listů	6	Technický dozor
Další doklady	24	počet listů	7	RDK

Iniciátor změny: Zhotovitel

Popis a zdůvodnění Změny:

1. Změna se týká demontáže asfaltových betonů.

Stávající asfaltová komunikace byla historicky opravována litým asfaltem. Její odstranění frézováním je technicky nemožné, protože dochází k hlčení frézovacího bubnu, postupnému snižování účinnosti a úplné nefunkčnosti frézovacího bubnu.

2. Změna se týká změny technologie odstranění asfaltových betonů.

Z důvodu nevhodnosti materiálu ke frézování je nutno změnit technologii odstranění původního povrchu vozovky. Povrch musí být odstraněn pomocí sbíjení. K pracím bude použit bagr s nainstalovaným hydraulickým sbíjecím kladivem. Pro nakládání rozpojeného materiálu musí být použit další stroj. Takto vybouraný materiál je nutno mezideponovat a jeho další využití je podmíněno zhodnocením jeho složení, protože jej nelze přímo drtit.

Očekávané vícenáklady vzniknou:

- Nasazením dalšího stroje
- Prodloužením prací
- Mezideponováním
- Analýzou materiálu
- Dalším zpracováním podle výsledků analýzy

Tato změna vznikla na základě zjištěných skutečností při provádění stavebních prací.

Jedná se o Změnu nepodstatnou, nepředvídanou, která je tak podle § 5, odst. 1, písm.c), resp. § 10 Směrnice R-SM-36 Krajské správy a údržby silnic Středočeského kraje (účinnost od 29.5.2017) upřesňující provádění změn závazků dle zákona č. 134/2016 Sb., o zadávání veřejných zakázek zařazena do Skupiny 3. Zároveň se jedná o práce, které nemění celkovou povahu veřejné zakázky.

Z hlediska Zákona o zadávání veřejných zakázek č. 134/2016 Sb. tato Změna nepředstavuje vznik podstatné změny závazku a dle § 222, odst. 6) se jedná o změnu nepředvídanou.

Údaje v Kč bez DPH:

Cena navrhovaných Změn záporných	Cena navrhovaných Změn kladných	Cena navrhovaných Změn záporných a Změn kladných celkem	Součet absolutních hodnot Změn kladných a Změn záporných
<b>-106 040,22</b>	<b>495 392,22</b>	<b>389 352,00</b>	<b>601 432,44</b>

**Podpis vyjadřuje souhlas se Změnou:**

Zhotovitel (stavbyvedoucí)	jméno	Václav Fůs	datum	podpis
Projektant (autorský dozor)	jméno	Ing. Dušan Merta	datum	podpis
Technický dozor investora	jméno	Ing. Roman Vitner	datum	podpis
Supervize (Regionální dotační kancelář)	jméno	Ing. Václav Chytil	datum	podpis
Zástupce Objednatel:	jméno	Mgr. Zdeněk Dvořák, MPA	datum	podpis

Objednatel a Zhotovitel se dohodli, že u tohoto SO/PS, který je součástí uvedené Stavby, budou provedeny Změny, jež jsou podrobně popsány, zdůvodněny, dokladovány a oceněny v dokumentaci této Změny. Smluvní strany shodně prohlašují, že Změny dle tohoto Změnového listu nejsou zlepšením dle čl. 13.2 Smluvních podmínek. Tento Změnový list představuje dodatek Smlouvy. Smlouva se mění v rozsahu upraveném v tomto Změnovém listu. V ostatním zůstávají práva a povinnosti Objednatel a Zhotovitel sjednané ve Smlouvě nedotčeny. Na důkaz toho připojují příslušné osoby oprávněně jednat jménem nebo v zastoupení Objednatel a Zhotovitel své podpisy.

Objednatel (Oprávněná osoba Objednatel)	jméno	Martin Herman	datum	podpis
Zhotovitel	jméno	Ing. Radovan Dušek HERKUL a.s.	datum	podpis
	jméno	Ing. Radek Braum HERKUL a.s.	datum	podpis

## ZÁPIS

o projednání ocenění soupisu prací a ceny stavebního objektu/provozního souboru (SO/PS)  
pro všechny skupiny - pro ZBV číslo: 1

Název stavby a registrační číslo projektu: II/118 Kladno, rekonstrukce silnice, CZ.06.1.42/0.0/0.0/17_082/0007360	
Číslo SO/PS / číslo Změny SO/PS:	102.1 / 1
Název stavebního objektu/provozního souboru (SO/PS): Rekonstrukce silnice II/118 - část 2	

Údaje v Kč bez DPH

Cena SO/PS dle Smlouvy
1 - zadat
33 101 425,48

**Poznámka:** Cenu všech Změn záporných v předchozích Změnách na SO/PS a cenu navrhovaných Změn záporných na SO/PS je nutno zadávat se znaménkem minus (-).

## Cena SO/PS v předchozích ZBV:

Údaje v Kč bez DPH

	Cena všech Změn záporných v předchozích Změnách na SO/PS	Cena všech Změn kladných v předchozích Změnách na SO/PS	Cena SO/PS po všech předchozích Změnách	Rozdíl ceny SO/PS po všech předchozích Změnách a ve Smlouvě
2	3 - zadat	4 - zadat	5=1+3+4	6=5-1
stavební/montážní práce	0,00	0,00	33 101 425,48	0,00

## Cena SO/PS v této ZBV a po této ZBV:

Údaje v Kč bez DPH

	Cena navrhovaných Změn záporných na SO/PS	Cena navrhovaných Změn kladných na SO/PS	Cena všech Změn kladných na SO/PS (předchozích a navrhovaných)	Cena všech Změn kladných na SO/PS k ceně SO/PS dle Smlouvy v %
7	8 - zadat	9 - zadat	10=4+9	11=10/1
stavební/montážní práce	-106 040,22	495 392,22	495 392,22	1,50%

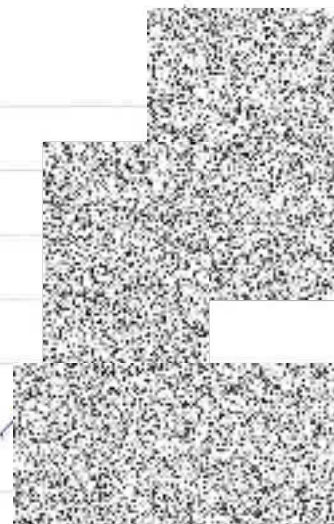
## Cena SO/PS po této ZBV:

Údaje v Kč bez DPH

	Cena všech Změn záporných na SO/PS (předchozích a navrhovaných)	Cena SO/PS po této Změně	Rozdíl ceny SO/PS po této Změně oproti ceně SO/PS dle Smlouvy	Rozdíl ceny SO/PS po této Změně oproti ceně SO/PS dle Smlouvy v %
12	13=3+8	14=1+13+10	15=14-1	16=15/1
stavební/montážní práce	-106 040,22	33 490 777,48	389 352,00	1,18%

## Vyjádření (souhlasím x nesouhlasím), jméno, datum, podpis

Zhotovitel (stavbyvedoucí):	Václav Fůs	souhlasím
Projektant (autorský dozor):	Ing. Dušan Merta	souhlasím
Stavební dozor:	Ing. Roman Vitner	souhlasím
Zástupce Objednatele:	Mgr. Zdeněk Dvořák, MPA	souhlasím
Supervize (RDK):	Ing. Václav Chytil	souhlasím
Zaměstnanec KSÚS SK odpovědný za cenové projednání Změny:	Ing. Milan Peška	souhlasím





## Rozpis ocenění Změn položek - pro ZBV číslo: 1

Název stavby a registrační číslo projektu:

II/118 Kladno, rekonstrukce silnice, CZ.06.1.42/0.0/0.0/17\_082/0007360

## ZMĚNA SOUPISU PRACÍ (SO/PS)

Číslo a název SO/PS: SO 102.1 Rekonstrukce silnice II/118 - část 2

1

Číslo a název rozpočtu: SO 102.1 Rekonstrukce silnice II/118 - část 2

## Skupina Změn: 3

Poř. č. pol.	Kód položky	Název položky	m.j.	Množství ve Smlouvě	Množství ve Změně	Množství rozdílu	Cena za m.j. v Kč	Cena celkem ve Smlouvě v Kč	Změny záporné v Kč	Změny kladné v Kč	Cena celkem ve Změně v Kč	Rozdíl cen celkem v Kč	Podíl cen celkem v %
2	3	4	5	6	7	8	9	10	11	12	13	14	
11	113154364	Frézování živičného podkladu nebo krytu s naložením na dopravní prostředek plochy přes 1 000 do 10 000 m <sup>2</sup> s překážkami v trase pruhu šířky přes 1 m do 2 m, tloušťky vrstvy 100 mm	m <sup>2</sup>	9 447,000	-1 427,190	8 019,810	74,30	701 912,10	-106 040,22	0,00	-106 040,22	595 871,88	15,11
7	997221551	Vodorovná doprava suti bez naložení, ale se složením a s hrubým urovněním ze sypkých materiálů, na vzdálenost do 1 km	t	8 122,076	558,860	8 680,936	36,10	293 206,94	0,00	20 174,85	20 174,85	313 381,79	6,88
8	997221559	Vodorovná doprava suti bez naložení, ale se složením a s hrubým urovněním Příplatek k ceně za aždý další i započatý 1 km přes 1 km	t	154 319,444	33 531,600	187 851,044	8,04	1 240 728,33	0,00	269 594,06	269 594,06	1 510 322,39	21,73
<b>NOVÉ POLOŽKY</b>													
101	113107181	Odstranění podkladu živičného tl. 50 mm strojné pl. Přes 50 do 200 m <sup>2</sup>	m <sup>2</sup>	0,000	135,850	135,850	36,50	0,00	0,00	4 958,53	4 958,53	4 958,53	100,00
102	113107183	Odstranění podkladu živičného tl. 150 mm strojné pl. Přes 50 do 200 m <sup>2</sup>	m <sup>2</sup>	0,000	198,450	198,450	87,00	0,00	0,00	17 265,15	17 265,15	17 265,15	100,00
103	113107243	Odstranění podkladu živičného tl. 150 mm strojné pl. Přes 200 m <sup>2</sup>	m <sup>2</sup>	0,000	435,480	435,480	62,80	0,00	0,00	27 348,14	27 348,14	27 348,14	100,00
104	113107244	Odstranění podkladu živičného tl. 200 mm strojné pl. Přes 200 m <sup>2</sup>	m <sup>2</sup>	0,000	283,240	283,240	87,30	0,00	0,00	24 726,85	24 726,85	24 726,85	100,00
105	113107245	Odstranění podkladu živičného tl. 250 mm strojné pl. Přes 200 m <sup>2</sup>	m <sup>2</sup>	0,000	374,170	374,170	112,00	0,00	0,00	41 907,04	41 907,04	41 907,04	100,00
106	997221845	Poplatek za uložení na skládce (skládkovné) odpadu asfaltového bez dehtu kód odpadu 170 302	t	0,000	558,860	558,860	160,00	0,00	0,00	89 417,60	89 417,60	89 417,60	100,00
<b>CELKEM:</b>								<b>2 235 847,37</b>	<b>-106 040,22</b>	<b>495 392,22</b>	<b>389 352,00</b>	<b>2 625 199,37</b>	

PŘEHLED ZAŘAZENÍ ZMĚN DO SKUPIN (údaje v Kč bez DPH)

Název stavby a registrační číslo projektu:

II/118 Kladno, rekonstrukce silnice, CZ.06.1.42/0.0/0.0/17\_082/0007360

Přijata smluvní částka bez rezervy a DPH	88 554 024,64
Aktuální smluvní částka (cena stavby) bez DPH	88 943 376,64
Aktuální smluvní částka (cena stavby) včetně DPH	107 621 485,73
Procento změny přijaté smluvní částky	100,44%
Sledování vyhrazených změn (Skupina 1)	0,00%
Sledování záměny položek (Skupina 2)	0,00%
Sledování limitů 75 % pro podzákladovou změnu (dle zákona č. 134/2016 Sb.)	< 75%

Suma Změn záporných a Změn kladných Skupiny 3 a Skupiny 4	389 352,00
Sledování limitů 30 % - součet Skupiny 3 a Skupiny 4	0,44%
Zákonný limit 30 % pro Skupinu 3 a Skupinu 4	26 566 207,39

Sledování limitů 50 % Skupina 3	0,88%
Sledování limitů 50 % Skupina 4	0,00%
Suma absolutních hodnot Změn kladných a Změn záporných pro Skupinu 3 a Skupinu 4	601 432,44
Zákonný limit 50 % pro Skupinu 3 a Skupinu 4	44 277 012,32

Sledování limitů 15 %	0,00%
Sledování limitů 149 224 000 Kč	0,00
Zbývá do limitů	149 224 000,00

Skupiny změn

-1-	-2-	-3-	-4-	-5-
Vyhrazené změny (Doměrky) (dle §100 zákona č. 134/2016 Sb.)	Záměna položek (dle §222 odst. (7) zákona č. 134/2016 Sb.)	Změny nepředvídané (dle §222 odst. (6) zákona č. 134/2016 Sb.)	Změny nezbytné (dle §222 odst. (5) zákona č. 134/2016 Sb.)	Změny de minimis Změny nemající celkovou povahu veřejné zakázky (dle §222 odst. (4) zákona č. 134/2016 Sb.)

SO	ZBV č.	Název SO/PS / předmět Změny	Změny záporné (žadávat se znaménkem minus)	Změny kladné	Hodnota ZBV	Změny záporné (žadávat se znaménkem minus)	Změny kladné	Suma Změn záporných a Změn kladných	Změny záporné (žadávat se znaménkem minus)	Změny kladné	Suma Změn záporných a Změn kladných	Změny záporné (žadávat se znaménkem minus)	Změny kladné	Procentní vyjádření Změny kladné	Suma Změn záporných a Změn kladných	Suma abs. hodnot Změn záporných a Změn kladných	Změny záporné (žadávat se znaménkem minus)	Změny kladné	Procentní vyjádření Změny kladné	Suma Změn záporných a Změn kladných	Suma abs. hodnot Změn záporných a Změn kladných	Změny záporné (žadávat se znaménkem minus)	Změny kladné	limit 15 %
16	17	18	19=22+25+28+32+38	20=23+26+29+33+37	21=19+20	22	23	24=22+23	25	26	27=25+26	28	29	29A=(29/1)*100	30=28+29	31= 28 +29	32	33	33A=(33/1)*100	34=32+33	35= 32 +33	36	37	38=(36+37)/1*100
		0,00	- 106 040,22	495 392,22	389 352,00	0,00	0,00	0,00	0,00	0,00	0,00	- 106 040,22	495 392,22	0,56%	389 352,00	601 432,44	0,00	0,00	0,00%	0,00	0,00	0,00	0,00	0,00%
102.1	1	Rekonstrukce silnice II/118 - část 2 / vybourání asfaltů, uložení	- 106 040,22	495 392,22	389 352,00	0,00	0,00	0,00	0,00	0,00	0,00	- 106 040,22	495 392,22	0,56%	389 352,00	601 432,44	0,00	0,00	0,00%	0,00	0,00	0,00	0,00	0,00%

## Přehled dalších dokladů

Číslo ZBV:	<b>1</b>
Název stavby a registrační číslo projektu:	<b>II/118 Kladno, rekonstrukce silnice, CZ.06.1.42/0.0/0.0/17_082/0007360</b>
Název stavebního objektu / provozního souboru (SO/PS):	<b>Rekonstrukce silnice II/118 - část 2</b>
Číslo SO/PS / číslo změny SO/PS:	<b>102.1 / 1</b>

<b>Doklad</b>	<b>Součást dokumentace ZBV</b>	
	<b>ANO</b> (počet listů)	<b>NE - Uloženo</b>
Změnový soupis prací SO 102.1 po ZBV 1	4	
Zapisy ze SD	2	
Zápisy z KD č. 1, 2 a 3	10	
Geodetický protokol	2	
Oznámení Zhotovitele o provedení víceprací	2	
Stanovisko AD	1	
Stanovisko TDI	1	
Fotodokumentace	1	
Stanovisko zástupce KSÚS a zároveň Středočeského kraje	1	
Počet listů celkem	24	

## Změnový soupis prací

Stavba: M118 Klášter - Středočeský kraj

Objekt: SO 102.1 - Rekonstrukce silnice II/118 - část 2

Cenová soustava: CS ÚRS 2017 01

Práce: Objednatel: Zhotovitel: Datum: Projektant: Zpracovatel:

PC	Typ	Kód	Popis	MJ	Množství SoD	J.cena [CZK]	Cena celkem SoD [CZK]	Množství změna	Cena změna [CZK]	Množství celkem	Cena celkem [CZK]
<b>Náklady z rozpočtu</b>							<b>33 101 425,48</b>		<b>389 352,00</b>		<b>33 490 777,48</b>
d	HSV		Práce a dodávky HSV			33101425,48			389 352,00		
<b>1 - Zemní práce</b>							<b>4 200 374,11</b>		<b>-106 040,22</b>		<b>4 094 333,90</b>
1	K	113106522	Rozebrání dlažeb a dílců komunikací pro pěší, vozovek a ploch s přemístěním hmot na skládku na vzdálenost do 3 m nebo s naložením na dopravní prostředek vozovek a ploch, s jakoukoliv výplní spár v ploše jednotlivě přes 200 m <sup>2</sup> z drobných kostek nebo odseků s ložem ze žvíce	m <sup>2</sup>	11 809,000	18,20	214 923,80	0,000	0,00	11 809,000	214 923,80
2	K	113107211	Odstranění odkladu nebo krytu s přemístěním hmot na skládku na vzdálenost do 20 m nebo s naložením na dopravní prostředek v ploše jednotlivě přes 200 m <sup>2</sup> z kameniva těženého, o tl. vrstvy do 100 mm	m <sup>2</sup>	3 951,000	12,10	47 807,10	0,000	0,00	3 951,000	47 807,10
3	K	113107212	Odstranění odkladu nebo krytu s přemístěním hmot na skládku na vzdálenost do 20 m nebo s naložením na dopravní prostředek v ploše jednotlivě přes 200 m <sup>2</sup> z kameniva těženého, o tl. vrstvy přes 100 do 200 mm	m <sup>2</sup>	9 447,000	17,40	164 377,80	0,000	0,00	9 447,000	164 377,80
4	K	113107222	Odstranění odkladu nebo krytu s přemístěním hmot na skládku na vzdálenost do 20 m nebo s naložením na dopravní prostředek v ploše jednotlivě přes 200 m <sup>2</sup> z kameniva drceného, o tl. vrstvy přes 100 do 200 mm	m <sup>2</sup>	15 760,000	28,40	447 584,00	0,000	0,00	15 760,000	447 584,00
5	K	113154364	Frézování živičného podkladu nebo krytu s naložením na dopravní prostředek plochy přes 1 000 do 10 000 m <sup>2</sup> s překážkami v trase pruhu šířky přes 1 m do 2 m, tloušťky vrstvy 100 mm	m <sup>2</sup>	9 447,000	74,30	701 912,10	-1 427,190	-106 040,22	8 019,810	595 871,88
6	K	113154365	Frézování živičného podkladu nebo krytu s naložením na dopravní prostředek plochy přes 1 000 do 10 000 m <sup>2</sup> s překážkami v trase pruhu šířky přes 1 m do 2 m, tloušťky vrstvy 200 mm	m <sup>2</sup>	3 951,000	126,00	497 826,00	0,000	0,00	3 951,000	497 826,00
7	K	113201112	Výhrání obrub s vybouráním lože, s přemístěním hmot na skládku na vzdálenost do 3 m nebo s naložením na dopravní prostředek silničních ležatých	m	963,000	95,20	91 677,60	0,000	0,00	963,000	91 677,60
8	K	113202111	Výhrání obrub s vybouráním lože, s přemístěním hmot na skládku na vzdálenost do 3 m nebo s naložením na dopravní prostředek z krajníků nebo obrubníků stojatých	m	141,000	46,60	6 570,60	0,000	0,00	141,000	6 570,60
9	K	113203111	Výhrání obrub s vybouráním lože, s přemístěním hmot na skládku na vzdálenost do 3 m nebo s naložením na dopravní prostředek z dlažebních kostek	m	106,000	51,40	5 448,40	0,000	0,00	106,000	5 448,40
10	K	122201402	Výkopávky v zemních na suchu s přehozením výkopku na vzdálenost do 3 m nebo s naložením na dopravní prostředek v hornině tř. 3 přes 100 do 1 000 m <sup>3</sup>	m <sup>3</sup>	1 654,800	57,10	94 489,08	0,000	0,00	1 654,800	94 489,08
11	K	122202202	Odkopávky a prokopávky nezapažené pro silnice s přemístěním výkopku v příčných profilech na vzdálenost do 15 m nebo s naložením na dopravní prostředek v hornině tř. 3 přes 100 do 1 000 m <sup>3</sup>	m <sup>3</sup>	1 654,800	70,70	116 994,36	0,000	0,00	1 654,800	116 994,36
12	K	122202203	Odkopávky a prokopávky nezapažené pro silnice s přemístěním výkopku v příčných profilech na vzdálenost do 15 m nebo s naložením na dopravní prostředek v hornině tř. 3 přes 1 000 do 5 000 m <sup>3</sup>	m <sup>3</sup>	2 299,940	55,10	126 726,69	0,000	0,00	2 299,940	126 726,69
13	K	122202209	Odkopávky a prokopávky nezapažené pro silnice s přemístěním výkopku v příčných profilech na vzdálenost do 15 m nebo s naložením na dopravní prostředek v hornině tř. 3 Příplatek k cenám za lepivost horniny tř. 3	m <sup>3</sup>	1 149,970	21,00	24 149,37	0,000	0,00	1 149,970	24 149,37
14	K	122202209 1	Odkopávky a prokopávky nezapažené pro silnice s přemístěním výkopku v příčných profilech na vzdálenost do 15 m nebo s naložením na dopravní prostředek v hornině tř. 3 Příplatek k cenám za lepivost horniny tř. 3	m <sup>3</sup>	827,400	0,91	752,93	0,000	0,00	827,400	752,93
15	K	132201201	Hloubení zapažených i nezapažených rýh šířky přes 600 do 2 000 mm s urovňnutím dna do předepsaného profilu a spádu v hornině tř. 3 do 100 m <sup>3</sup>	m <sup>3</sup>	33,400	346,00	11 556,40	0,000	0,00	33,400	11 556,40
16	K	162401102	Vodorovné přemístění výkopku nebo sypaniny po suchu ne obvyklým dopravním prostředkem, bez naložení výkopku, avšak se složením bez rozhrnutí z horniny tř. 1 až 4 na vzdálenost přes 1 500 do 2 000 m	m <sup>3</sup>	3 309,600	82,20	272 049,12	0,000	0,00	3 309,600	272 049,12
17	K	162701105	Vodorovné přemístění výkopku nebo sypaniny po suchu ne obvyklým dopravním prostředkem, bez naložení výkopku, avšak se složením bez rozhrnutí z horniny tř. 1 až 4 na vzdálenost přes 9 000 do 10 000 m	m <sup>3</sup>	2 333,340	208,00	485 334,72	0,000	0,00	2 333,340	485 334,72
18	K	162701109	Vodorovné přemístění výkopku nebo sypaniny po suchu ne obvyklým dopravním prostředkem, bez naložení výkopku, avšak se složením bez rozhrnutí z horniny tř. 1 až 4 na vzdálenost příplatek k cenám za každých dalších i započatých 1 000 m	m <sup>3</sup>	23 333,400	15,90	371 001,06	0,000	0,00	23 333,400	371 001,06
19	K	171101111	Uložení sypaniny do nádepu s rozprostřením sypaniny ve vrstvách a s hrubým urovňnutím zhuštěných s uzavřením povrchu nádepu z hornin nesoudržných spávkou s relativní úhlostí I (d) 0,9 nebo v silvni zóně	m <sup>3</sup>	1 654,800	90,60	149 924,88	0,000	0,00	1 654,800	149 924,88

PČ	Typ	Kód	Popis	MJ	Množství SoD	J.cena [CZK]	Cena celkem SoD [CZK]	Množství změna	Cena změna [CZK]	Množství celkem	Cena celkem [CZK]
20	K	171201201	Uložení sypaniny na skládky	m3	2 333,340	13,70	31 966,76	0,000	0,00	2 333,340	31 966,76
21	K	171201211	Uložení sypaniny poplatek za uložení sypaniny na skládce (skládkovné)	t	4 200,012	45,30	190 260,54	0,000	0,00	4 200,012	190 260,54
22	K	181951102	Úprava pláně vyrovnáním výškových rozdílů v hornině II. 1 až 4 se ztuhlutím	m2	15 760,000	9,33	147 040,80	0,000	0,00	15 760,000	147 040,80
<b>2 - Zakládání</b>							<b>69 990,40</b>	<b>0,00</b>	<b>69 990,40</b>		
23	K	211531111	Výplň kamenivem do rýh odvodňovacích žebírek nebo trativodu bez ztuhlutí, s úpravou povrchu výplně kamenivem hrubým drceným frakce 16 až 63 mm	m3	31,730	799,00	25 352,27	0,000	0,00	31,730	25 352,27
24	K	211971121	Zřízení opláštění výplně z geotextilie odvodňovacích žebírek nebo trativodu v rýze nebo zářezu se stěnami svislými nebo šikmými a sklonu přes 1:2 při rozvlnité šířce opláštění do 2,5 m	m2	392,450	28,10	11 027,85	0,000	0,00	392,450	11 027,85
25	M	693111150	Textilie netkaná vřichovaná š 200 cm 300 g/m2	m2	451,318	54,40	24 551,70	0,000	0,00	451,318	24 551,70
26	K	212572121	Lože pro trativody z kameniva drobného těženého	m3	2,171	611,00	1 760,68	0,000	0,00	2,171	1 760,68
27	K	212755214	Trativody bez lože z drenážních trubek plastových flexibilních D 100 mm	m	167,000	43,70	7 297,90	0,000	0,00	167,000	7 297,90
<b>3 - Svislé a kompletní konstrukce</b>							<b>113 975,38</b>	<b>0,00</b>	<b>113 975,38</b>		
28	K	339921132	Osazování pásádek betonových v řadě se zabetonováním výšky pásádky přes 500 do 1000 mm	m	67,000	483,00	32 361,00	0,000	0,00	67,000	32 361,00
29	M	562284100	Pásádky vzhled dobové dlažební kameny betonová přírodní 16x16x100 cm	kus	418,750	194,99	81 614,38	0,000	0,00	418,750	81 614,38
<b>4 - Vodorovné konstrukce</b>							<b>63 069,30</b>	<b>0,00</b>	<b>63 069,30</b>		
30	K	451311531	Podklad z prostého betonu pod dlažbu pro prostředí s mrazovými cykly, ve vrstvě II. Přes 150 do 200 mm	m2	98,700	639,00	63 069,30	0,000	0,00	98,700	63 069,30
<b>5 - Komunikace</b>							<b>22 767 433,24</b>	<b>0,00</b>	<b>22 767 433,24</b>		
31	K	561041131	Zřízení podkladu ze zeminy upravené hydraulickými pojivy vápenné, cementem nebo směsnými pojivy (materiál ve specifikaci) s rozprostřením, promíslením, vlhčením, ztuhlutím a ošetřením vodou plochy přes 500 m2, tloušťka po ztuhlutí přes 250 do 300 mm	m2	5 516,000	34,60	190 853,60	0,000	0,00	5 516,000	190 853,60
32	M	585301700.1	Vápno nehašené CL 90-Q standardní	t	89,359	1 894,20	169 263,82	0,000	0,00	89,359	169 263,82
33	K	564851114	Podklad ze štěrku SD s rozprostřením a ztuhlutím, po ztuhlutí tl. 180 mm	m2	238,700	114,00	27 211,80	0,000	0,00	238,700	27 211,80
34	K	564861111	Podklad ze štěrku SD s rozprostřením a ztuhlutím, po ztuhlutí tl. 200 mm	m2	103,400	128,00	13 235,20	0,000	0,00	103,400	13 235,20
35	K	564871111	Podklad ze štěrku SD s rozprostřením a ztuhlutím, po ztuhlutí tl. 250 mm	m2	17 336,000	157,00	2 721 752,00	0,000	0,00	17 336,000	2 721 752,00
36	K	565135121	Asfaltový beton vrstva podkladní ACP 16 (obalované kamenivo střednězrné - OKS) s rozprostřením a ztuhlutím v pruhu šířky přes 3 m, po ztuhlutí tl. 50 mm	m2	8,000	203,00	1 624,00	0,000	0,00	8,000	1 624,00
37	K	567122114	Podklad ze směsi stvrdlého cementem SC bez dilačních spár, s rozprostřením a ztuhlutím SC C 8/10 (KSC I), po ztuhlutí tl. 150 mm	m2	227,850	266,00	60 608,10	0,000	0,00	227,850	60 608,10
38	K	565145121	Asfaltový beton vrstva podkladní ACP 16 (obalované kamenivo střednězrné - OKS) s rozprostřením a ztuhlutím v pruhu šířky přes 3 m, po ztuhlutí tl. 60 mm	m2	15 760,000	244,00	3 845 440,00	0,000	0,00	15 760,000	3 845 440,00
39	K	567132112	Podklad ze směsi stvrdlého cementem SC bez dilačních spár, s rozprostřením a ztuhlutím SC C 8/10 (KSC I), po ztuhlutí tl. 170 mm	m2	16 548,000	298,00	4 931 304,00	0,000	0,00	16 548,000	4 931 304,00
40	K	573111111	Postřik infiltrační PI z asfaltu silničního s posypem kamenivem, v množství 0,60 kg/m2	m2	15 760,000	10,60	167 056,00	0,000	0,00	15 760,000	167 056,00
41	K	573231106	Postřik spojovací PS bez posypu kamenivem ze silniční emulze, v množství 0,30 kg/m2	m2	15 760,000	5,31	83 685,60	0,000	0,00	15 760,000	83 685,60
42	K	573231107	Postřik spojovací PS bez posypu kamenivem ze silniční emulze, v množství 0,40 kg/m2	m2	15 760,000	6,82	107 483,20	0,000	0,00	15 760,000	107 483,20
43	K	576133221	Asfaltový koberec mastový SMA 11 (AKMS) s rozprostřením a se ztuhlutím v pruhu šířky přes 3 m, po ztuhlutí tl. 40 mm	m2	15 760,000	243,00	3 829 680,00	0,000	0,00	15 760,000	3 829 680,00
44	K	577165142	Asfaltový beton vrstva ložní ACL 16 (ABH) s rozprostřením a ztuhlutím z modifikovaného asfaltu v pruhu šířky přes 3 m, po ztuhlutí tl. 70 mm	m2	15 760,000	337,00	5 311 120,00	0,000	0,00	15 760,000	5 311 120,00
45	K	578132113	Litý asfalt MA 8 (LAJ) s rozprostřením z nemodifikovaného asfaltu v pruhu šířky do 3 m tl. 30 mm	m2	8,000	416,00	3 328,00	0,000	0,00	8,000	3 328,00
46	K	584121111	Osazení silničních dílců ze železového betonu s podkladem z kameniva těženého do tl. 40 mm jakéhokoliv druhu a velikosti	m2	217,000	147,00	31 899,00	0,000	0,00	217,000	31 899,00
47	M	R 592.4	Silniční zastávkový betonový panel	m2	219,170	4 925,20	1 079 456,08	0,000	0,00	219,170	1 079 456,08
48	K	591141111	Kladební dlažby z kotek s provedením lože do tl. 50 mm, s vyplněním spár, s dvojnásobným beraněním a se smetením přebytečného materiálu na krajnici velkých z kamene, do lože z cementové malty	m2	94,000	430,00	40 420,00	0,000	0,00	94,000	40 420,00
49	M	583801500	Kostka dlažební velká, žula velikost 15/17 třída II šedá	t	31,333	1 803,60	56 512,20	0,000	0,00	31,333	56 512,20
50	K	596211123	Kladební dlažby z betonových zámkových dlaždic komunikací pro pěší s ložem z kameniva těženého nebo drceného tl. do 40 mm, s vyplněním spár s dvojnásobným beraněním a se smetením přebytečného materiálu na krajnici tl. 60 mm skupiny B, pro plochy přes 300 m2	m2	210,000	207,00	43 470,00	0,000	0,00	210,000	43 470,00
51	M	592453060	Dlažba skladebná betonová základní 20x10x6 cm přírodní	m2	183,820	193,00	35 477,26	0,000	0,00	183,820	35 477,26
52	M	592453090	Dlažba skladebná betonová základní pro neudávané 20x10x6 cm barevná	m2	28,280	424,20	11 996,38	0,000	0,00	28,280	11 996,38
53	K	596211124	Kladební dlažby z betonových zámkových dlaždic komunikací pro pěší s ložem z kameniva těženého nebo drceného tl. do 40 mm, s vyplněním spár s dvojnásobným beraněním a se smetením přebytečného materiálu na krajnici tl. 60 mm skupiny B, pro plochy p/platek k cenám dvou barev za dlažbu z prvku	m2	210,000	21,70	4 557,00	0,000	0,00	210,000	4 557,00
<b>8 - Trubní vedení</b>							<b>230 172,00</b>	<b>0,00</b>	<b>230 172,00</b>		

PC	Typ	Kód	Popis	MJ	Množství SoD	J.cena [CZK]	Cena celkem SoD [CZK]	Množství změna	Cena změna [CZK]	Množství celkem	Cena celkem [CZK]
54	K	899231111	Výšková úprava uličního vstupu nebo vpusti do 200 mm zvýšením mříže	kus	83,000	1 640,00	136 120,00	0,000	0,00	83,000	136 120,00
55	K	899331111	Výšková úprava uličního vstupu nebo vpusti do 200 mm zvýšením poklopu	kus	45,000	1 540,00	69 300,00	0,000	0,00	45,000	69 300,00
56	K	899431111	Výšková úprava uličního vstupu nebo vpusti do 200 mm zvýšením krycího hrnce, šoupátka nebo hydrantu bez úpravy armatur	kus	28,000	884,00	24 752,00	0,000	0,00	28,000	24 752,00
<b>9 - Ostatní konstrukce a práce-bourání</b>							<b>2 992 775,68</b>	<b>0,00</b>	<b>2 992 775,69</b>		
57	K	914111111	Montáž svítlé dopravní značky základní velikosti do 1 m2 objímkami na sloupky nebo konzoly	kus	122,000	163,00	19 886,00	0,000	0,00	122,000	19 886,00
58	M	404440450R	Značka dopravní svítlá FeZn 32a, 700 mm	kus	115,000	1 151,00	132 365,00	0,000	0,00	115,000	132 365,00
59	M	404440450R1	Značka dopravní svítlá FeZn 32a, 700 mm	kus	5,000	1 359,50	6 797,50	0,000	0,00	5,000	6 797,50
60	K	914111121	Montáž svítlé dopravní značky základní velikosti do 2 m2 objímkami na sloupky nebo konzoly	kus	5,000	270,00	1 350,00	0,000	0,00	5,000	1 350,00
61	M	404454350R	Značka dopravní svítlá nereflexní FeZn-Al rám, 1000x1500 mm	kus	5,000	2 619,20	13 096,00	0,000	0,00	5,000	13 096,00
62	K	914211111	Montáž svítlé dopravní značky velkoplošné velikosti do 6 m2	kus	7,000	3 710,00	25 970,00	0,000	0,00	7,000	25 970,00
63	M	404440450R2	Značka dopravní svítlá FeZn NK A32a, 700 mm	kus	7,000	1 151,00	8 057,00	0,000	0,00	7,000	8 057,00
64	K	914511111	Montáž sloupku dopravních značek délky 3,5 m do betonového základu	kus	119,000	214,00	25 466,00	0,000	0,00	119,000	25 466,00
65	M	404452250	Sloupek Zn 60-350	kus	119,000	453,20	53 930,80	0,000	0,00	119,000	53 930,80
66	K	915111111	Vodorovné dopravní značení stříkané barvou dělicí čára šířky 125 mm souvislá bílá základní	m	819,000	6,14	5 028,66	0,000	0,00	819,000	5 028,66
67	K	915111121	Vodorovné dopravní značení stříkané barvou dělicí čára šířky 125 mm přerušovaná bílá základní	m	2 558,000	3,10	7 929,80	0,000	0,00	2 558,000	7 929,80
68	K	915121111	Vodorovné dopravní značení stříkané barvou vodící čára bílá šířky 250 mm souvislá základní	m	2 633,000	10,70	28 173,10	0,000	0,00	2 633,000	28 173,10
69	K	915121121	Vodorovné dopravní značení stříkané barvou vodící čára bílá šířky 250 mm přerušovaná základní	m	760,000	4,61	3 503,60	0,000	0,00	760,000	3 503,60
70	K	915131111	Vodorovné dopravní značení stříkané barvou přechody pro chodce, šípky, symboly bílé základní	m2	936,000	71,50	66 924,00	0,000	0,00	936,000	66 924,00
71	K	915131115	Vodorovné dopravní značení stříkané barvou přechody pro chodce, šípky, symboly žluté základní	m2	17,000	141,00	2 397,00	0,000	0,00	17,000	2 397,00
72	K	91513115R	Vodorovné dopravní značení stříkané barvou přechody pro chodce, šípky, symboly základní	m2	12,500	141,00	1 762,50	0,000	0,00	12,500	1 762,50
73	K	915211111	Vodorovné dopravní značení stříkaným pláštěm dělicí čára šířky 125 mm souvislá bílá základní	m	819,000	23,30	19 082,70	0,000	0,00	819,000	19 082,70
74	K	915211121	Vodorovné dopravní značení stříkaným pláštěm dělicí čára šířky 125 mm přerušovaná bílá základní	m	2 558,000	8,87	22 689,46	0,000	0,00	2 558,000	22 689,46
75	K	915221111	Vodorovné dopravní značení stříkaným pláštěm vodící čára šířky 250 mm souvislá bílá základní	m	2 633,000	45,00	118 485,00	0,000	0,00	2 633,000	118 485,00
76	K	915221121	Vodorovné dopravní značení stříkaným pláštěm vodící čára bílá šířky 250 mm přerušovaná základní	m	760,000	16,10	12 236,00	0,000	0,00	760,000	12 236,00
77	K	915231111	Vodorovné dopravní značení stříkaným pláštěm přechody pro chodce, šípky, symboly nápis bílé základní	m2	936,000	213,00	199 368,00	0,000	0,00	936,000	199 368,00
78	K	915231115	Vodorovné dopravní značení stříkaným pláštěm přechody pro chodce, šípky, symboly nápis žluté základní	m2	17,000	325,00	5 525,00	0,000	0,00	17,000	5 525,00
79	K	91523115R	Vodorovné dopravní značení stříkaným pláštěm přechody pro chodce, šípky, symboly nápis základní	m2	12,500	325,00	4 062,50	0,000	0,00	12,500	4 062,50
80	K	915611111	Předznačení pro vodorovné značení stříkané barvou nebo prováděné z náterových hmot liniové dělicí čára, vodící proužky	m	6 770,000	4,34	29 381,80	0,000	0,00	6 770,000	29 381,80
81	K	915621111	Předznačení pro vodorovné značení stříkané barvou nebo prováděné z náterových hmot plošné šípky, symboly, nápisy	m2	965,500	21,90	21 144,45	0,000	0,00	965,500	21 144,45
82	K	916231113R	Osazení chodníkového obrubníku betonového se zřízení lože, s vyplněním a zařazením spár cementovou maltou ležatého s boční opěrou z betonu prostého do lože z betonu prostého téže značky	m	128,000	163,00	20 864,00	0,000	0,00	128,000	20 864,00
83	M	592 17 1	Obrubník betonový 500x250x300	kus	257,280	407,80	104 918,78	0,000	0,00	257,280	104 918,78
84	K	916231213R	Osazení chodníkového obrubníku betonového se zřízení lože, s vyplněním a zařazením spár cementovou maltou stojatého s boční opěrou z betonu prostého do lože z betonu prostého téže značky	m	5 201,900	109,00	567 007,10	0,000	0,00	5 201,900	567 007,10
85	M	592174600	Obrubník betonový chodníkový silniční vibrolaťovaný 100x15x25 cm	kus	5 216,549	141,40	737 620,03	0,000	0,00	5 216,549	737 620,03
86	M	R 59217 1	Kesselský obrubník autobusový 1 m	kus	37,370	1 767,30	66 044,00	0,000	0,00	37,370	66 044,00
87	K	916241213 R	Osazení chodníkového obrubníku betonového se zřízení lože, s vyplněním a zařazením spár cementovou maltou stojatého s boční opěrou z betonu prostého, do lože z betonu prostého téže značky	m	653,000	163,00	106 439,00	0,000	0,00	653,000	106 439,00
88	M	583803740	Obrubník kamenný přímý, žula, 12x25	m	659,530	736,60	485 941,70	0,000	0,00	659,530	485 941,70
89	K	919112212	Řezání dilatačních spár v živčném krytu vytvoření komurky pro těsnící závluku šířky 10 mm, hloubky 20 mm	m	218,000	36,10	7 869,80	0,000	0,00	218,000	7 869,80
90	K	919121212	Utěsnění dilatačních spár závlukou za studena v cementobetonovém nebo živčném krytu včetně adhezivního náteru bez těsnicího profilu pod závlukou, pro komurky šířky 10 mm, hloubky 20 mm	m	218,000	108,00	23 544,00	0,000	0,00	218,000	23 544,00
91	K	919735112	Řezání stávajícího živčného krytu nebo podkladu hloubky přes 50 do 100 mm	m	218,000	67,30	14 671,40	0,000	0,00	218,000	14 671,40
92	K	966006132	Odstanění dopravních nebo orientačních značek se sloupkem a uložení hmot na vzdálenost do 20 m nebo s naložením na dopravní prostředek, se zásepem jam a jeho zhutnění s betonovou patkou	kus	78,000	298,00	23 244,00	0,000	0,00	78,000	23 244,00
<b>997 - Přesun sutě</b>							<b>2 565 362,17</b>	<b>289 768,91</b>	<b>2 855 131,08</b>		
93	K	997221551	Vodorovná doprava suti bez naložení, ale se složením a s hrubým urovňáním ze sypkých materiálů, na vzdálenost do 1 km	t	8 122,076	36,10	293 206,94	558,860	20 174,85	8 680,936	313 381,79

PČ	Typ	Kód	Popis	MJ	Množství SoD	J.cena [CZK]	Cena celkem SoD [CZK]	Množství změna	Cena změna [CZK]	Množství celkem	Cena celkem [CZK]
94	K	997221559	Vodorovná doprava sůl bez naklázení, ale se složením a s hrubým urovňáním Příplatek k ceně za každý další i započítá 1 km přes 1 km	t	154 319,444	8,04	1 240 728,33	33 531,800	269 594,06	187 851,044	1 510 322,39
95	K	997221815	Poplatek za uložení stavebního odpadu na skládce (skládkové) betonového	t	6,396	115,00	735,54	0,000	0,00	6,396	735,54
96	K	997221855	Poplatek za uložení stavebního odpadu na skládce (skládkové) z kamenná	t	8 115,680	127,00	1 030 691,36	0,000	0,00	8 115,680	1 030 691,36
<b>998 - Přesun hmot</b>							<b>98 273,20</b>		<b>0,00</b>		<b>98 273,20</b>
97	K	998225111	Přesun hmot pro komunikace s krytem z kamenná, monočlenným betonovým nebo živičným dopravní vztáleností do 200 m jakákoliv délky objektu	t	1 796,585	54,70	98 273,20	0,000	0,00	1 796,585	98 273,20
<b>N - Nové položky</b>							<b>0,00</b>		<b>205 623,31</b>		<b>205 623,31</b>
101	K	113107181	Odstranění podkladu živičného tl. 50 mm strojné pl přes 50 do 200 m2 <small>Výkopání asfaltových koberců 11,3 m x 9,5 m (ploška 107 m2)</small>	m2	0,000	36,50	0,00	135,850	4 958,53	135,850	4 958,53
102	K	113107183	Odstranění podkladu živičného tl. 150 mm strojné pl přes 50 do 200 m2 <small>Výkopání asfaltových koberců 24,8 m x 8,1 m (ploška 200 m2)</small>	m2	0,000	87,00	0,00	198,450	17 265,15	198,450	17 265,15
103	K	113107243	Odstranění podkladu živičného tl. 150 mm strojné pl přes 200 m2 <small>Výkopání asfaltových koberců 31,6 m x 7,6 m (ploška 240 m2)</small>	m2	0,000	62,80	0,00	435,480	27 348,14	435,480	27 348,14
104	K	113107244	Odstranění podkladu živičného tl. 200 mm strojné pl přes 200 m2 <small>Výkopání asfaltových koberců 36,8 m x 7,3 m (ploška 268 m2)</small>	m2	0,000	87,30	0,00	283,240	24 726,65	283,240	24 726,65
105	K	113107245	Odstranění podkladu živičného tl. 250 mm strojné pl přes 200 m2 <small>Výkopání asfaltových koberců 52,2 m x 7,1 m (ploška 370 m2)</small>	m2	0,000	112,00	0,00	374,170	41 907,04	374,170	41 907,04
106	K	997221845	Poplatek za uložení na skládce (skládkové) odpadu asfaltového bez dehtu kód odpadu 170 302	t	0,000	160,05	0,00	558,860	89 417,60	558,860	89 417,60
Jednotkové ceny nových položek jsou převzaty z ceníku URS 2018/2											

Denní záznamy stavby:

List č. 180452

Datum:

POČASÍ: +14°C	OBLAČLO - ZATAŽENO	25. 10. 2018
PRACOVNÍ DOBA: 6 <sup>30</sup> -17 <sup>00</sup> h	PŘESTÁVKA: 11 <sup>00</sup> -11 <sup>30</sup> h	ČTVRTEK
PRACOVNÍCI: PETRYŠKYLETZ VASYL	- 10h	
KRUPKA LAZAR	- 10h	
KLOCHKO IHOR	- 10h	

MECHALIZACE: BAGR TEREX - TRANSPORTSERVICES	- 10h
IVECO 8x8 3SK 8139-TRANSPORTSERVICES	- 10h
CAT 432 F - KOUDELA	- 55h
TATRA 815 40S 6015 - TUREK	- 45h
FŘEZA W 120 CFI - HECKUL	- 2h

PROVÁDĚNÉ PRÁCE: FŘEZOVÁNÍ VOZOVKY + VYBOURÁNÍ  
 ASFALTOVÝCH KER S HALOŽENÍM  
 NA AUTO A ODVOZEM NA DEPO  
 DESTRA, RUČNÍ VÝKOP SOUD NA  
 PLYNOVÉM A TELEFONNÍM VEDENI  
 OSAZENÍ ZÁBRAN, ZAJISTĚNÍ STAVBY

Zápis TN:

Provedené práce nejsou prováděny dle PD  
 a TeP. Zadáni zhotovitel, aby zajistil  
 vyřádkování AD resp. zpracovatele RDS neprovedené

Dále je potřeba, vzhledem k nedostatečné blízkosti  
 uložení plyn. přípojky, provést práce s vyčištěním  
 opatření a získat vyřádkování správce sítě,  
 jak v dalším případě postupovat.

POČASÍ: +13°C	OBLAČLO - POLOJASNO	26. 10. 2018
PRACOVNÍ DOBA: 6 <sup>30</sup> -17 <sup>00</sup> h	PŘESTÁVKA: 11 <sup>00</sup> -11 <sup>30</sup> h	PÁTEK
PRACOVNÍCI: PETRYŠKYLETZ VASYL	- 10h	
KRUPKA LAZAR	- 10h	
KLOCHKO IHOR	- 10h	

MECHALIZACE: BAGR TEREX - TRANSPORTSERVICES	- 45h
IVECO 8x8 3SK 8139-TRANSPORTSERVICES	- 45h
CAT 432 F - KOUDELA	- 45h
CAT 324 D - BAGCOS	- 55h

PROVÁDĚNÉ PRÁCE: VYBOURÁNÍ ASFALTOVÝCH KER S HALOŽENÍM  
 NA AUTO A ODVOZEM NA DEPO DESTRA,  
 ZABEZPEČENÍ A OHRANENÍ STAVBY



## Seznam dokladů týkajících se stavby

(např. seznam protokolů o předání, vytyčení a uvolnění staveniště, o předání objektu ap.)

Den sepsání protokolu	Předmět jednání	Poznámky z jednání	Číslo dokladu
22. 10. 2018.	Zápis stavby vedoucího.	Dnes se mělo pracovat na komunikaci Mlýnský Korábovce. Firma okamžitě přestala pracovat, protože asfaltový beton nalezl pracovní nově. Po ověření nově se všechno opakovalo. Navrhují změnit technologie odstranění asfaltového betonu. Další postup bude řešit s A D a TDI telefonicky a na kontrolním dni.	

Zápis č. 1 z KD stavby  
„II/118 – Kladno, rekonstrukce silnice“  
konaného dne 30.10.2018

Přítomni: dle prezenční listiny

**A. Postup výstavby a kontrola harmonogramu**

Práce (sejmutí stávajícího asfaltového krytu) byly zahájeny 22.10.2018 dle předloženého harmonogramu. V den zahájení prací bylo osazeno DIO.

**B. Zpráva zhotovitele o postupu prací**

Při provádění prací byly zjištěny tyto skutečnosti:

1. Odstranění asfaltového krytu

Odstranění asfaltového krytu není možné provádět standardní technologií; tj. silniční frézou. Asfaltový beton má specifické složení, které způsobuje nadměrné zanášení nožů frézy a vysoké riziko jejich znehodnocení či zničení. Z tohoto důvodu bylo přistoupeno k sejmutí krytu pikovacím bagrem.

2. Plynovodní přípojka

V realizovaném úseku stavby kříží komunikaci podzemní vedení plynovodu, jehož hloubka uložení neodpovídá normativním požadavkům; podle zaměření správce sítě je cca 50 - 60 cm pod niveletou komunikace.

3. Koordinace postupu prací

Zhotovitel poukazuje na nutnost sladění činnosti v návaznosti na realizaci chodníků (dodavatele vysoutěží MMK) a investici SV, a.s.

**C. Kontrola úkolů z minulých KD**

Žádné. Byl první kontrolní den.

**D. Úkoly vyplývající z problematiky výstavby**

1.1. Odstranění asfaltového krytu

Zhotovitel vyvolá jednání s AD za účelem projednání změny technologie. Navrhované změny budou předloženy k odsouhlasení TDI a investorovi. Zhotovitel zahájí neprodleně práce na případných ZBV.

Zajistí: Zhotovitel, V. Fůs

Termín: 6.11.2018

1.2. Plynovodní přípojky viz. B. 2.

Zhotovitel bude kontaktovat správce plynovodu a vyžádá jeho písemné stanovisko k tomuto stavu, v němž bude jednoznačně uvedeno, za jakých podmínek budou další práce s ohledem na uložení potrubí postupovat.

Zajistí: Zhotovitel, V. Fůs

Termín: 6.11.2018

- 1.3. Koordinace postupu prací  
Vzhledem k tomu, že v daném prostoru bude probíhat realizace chodníků (investor MM Kladno) úprava zařízení VKM a.s. (správce Středočeské vodárny a.s.) je nutné zajistit koordinaci postupu prací. Zhotovitel zajistí detailní HMG prací 1. etapy výstavby včetně návrhu takových opatření, která zabezpečí plynulý průběh prací. Návrh bude předložen k posouzení MMK a TDI. Případné jednání zajistí TDI.  
Zajistí: Zhotovitel, V. Fůs /TDI, Vitner  
Termín: 6.11.2018
- 1.4. Zhotovitel zajistí umístění informačních tabulí na začátku a konci I. etapy výstavby.  
Zajistí: Zhotovitel, V. Fůs  
Termín: neprodleně
- 1.5. Zhotovitel zajistí umístění oznámení OIP a dalších povinných dokladů (Stavba povolena, kontaktní údaje účastníků výstavby) na staveništi vhodným způsobem. V danou chvíli provizorně OIP na rubu informačních tabulí. Následně na objektu ZS.
- 1.6. Zhotovitel dodá v co nejkratší době RDS.  
Zajistí: Zhotovitel, V. Fůs  
Termín: co nejdříve
- E. Různé**
- a) Zhotovitel předložil HMG prací.  
b) Zhotovitel předložil TP a KZP.  
c) Veškeré vytěžené žulové dlažební kostky a obrubníky budou odvezeny na cestmistrovství Fialka po dohodě s p. Karlem Motalem - Vedoucí technického úseku, (Kladno) - tel.: nebo s Radkem Vlasatým - Provozní cestmistr CMS, ( Fialka ) -  
d) Pasport dotčených objektů – fotodokumentace bude e-mailem zaslána TDI.  
Zajistí: Zhotovitel, V. Fůs  
Termín: 6.11.2018  
e) Investor požaduje soustavnou činnost, která se bude týkat informovanosti občanů. Jedná se zejména o informace při zahajování dalších úseků, tak aby občané byli prokazatelně informováni o zahájení, dokončení a přístupu do vlastních objektů.

Příští **KD č. 2** se bude konat dne **6.11.2018 (úterý) ve 13.00 hod v restauraci u Meisnerů**

**Tento zápis je nedílnou součástí stavebního deníku, list č. ....**

Zapsal: IBH spol. s r.o. – Ing. Vitner

**Prezenční listina**  
Kontrolní den č. 1 – 30.10.2018

**„II/118 Kladno, rekonstrukce silnice“**

INSTITUCE	JMÉNO	TELEFON	E-MAIL	PODPIS
Objednatel SK KSÚS SK	Ing. Milan Peška	[REDACTED]	[REDACTED]	[REDACTED]
	Ing. Petr Nádvořník			[REDACTED]
	<i>[Handwritten signature]</i>			[REDACTED]
	LUDMILA POUPETOVÁ			[REDACTED]
Zhotovitel Herkul a.s.	Václav Füs	[REDACTED]	[REDACTED]	[REDACTED]
	<i>[Handwritten signature]</i>			[REDACTED]
				[REDACTED]
TD IBH spol. s r.o.	Roman Vitner	[REDACTED]	[REDACTED]	[REDACTED]
	Ing. Ondřej Patera			[REDACTED]
	Ing. Bureš Lubomír			[REDACTED]
GP PUDIS a.s.	Ing. Dušan Merta	[REDACTED]	[REDACTED]	[REDACTED]
				[REDACTED]
Další účastníci	SVAS – Radek Rebeka	[REDACTED]	[REDACTED]	[REDACTED]
	MMK Ing. Jaromír Musil			[REDACTED]
	MMK Jaroslav Fridrich			[REDACTED]
				[REDACTED]

Zápis č. 2 z KD stavby  
„II/118 – Kladno, rekonstrukce silnice“  
konaného dne 6.11.2018

Přítomni: dle prezenční listiny

**A. Postup výstavby a kontrola harmonogramu**

Zhotovitel zpracoval podrobný HMG pro 1. etapu, práce dosud probíhají dle HMG

**B. Zpráva zhotovitele o postupu prací**

Další postup prací bude zbržděn investicí VKM, jejíž rozsah se dle původní informace zvětšuje. Zhotovitel nemůže provádět výkopy do úrovně pláně před dokončením úprav na vodovodu. Předpokládá se, že dojde k přerušení prací na komunikaci až do doby, dokud dosud nevysoutěžený dodavatel tyto vodohospodářské práce buď na celé, anebo na předem dohodnuté části komunikace neprovede. Pravděpodobnost zahájení těchto prací je ve 46. týdnu, přičemž jejich dokončení zatím není jasné.

Zástupci Investora a TDI budou o této záležitosti jednat s vedením VKM a.s. Předpokládaný termín 12.11.2018.

Obdobné problémy se dají očekávat i v souvislosti s plynovodním zařízením.

Zhotovitel v této souvislosti požaduje prodloužení lhůty výstavby. Předání staveniště investoru VKM a.s. bude zapsáno do stavebního deníku.

**C. Kontrola úkolů z minulých KD**

**1.1. Odstranění asfaltového krytu**

*Zhotovitel vyvolá jednání s AD za účelem projednání změny technologie. Navrhované změny budou předloženy k odsouhlasení TDI a investorovi. Zhotovitel zahájí neprodleně práce na případných ZBV.*

Autorský dozor odsouhlasil navrhovanou změnu.

Zhotovitel neprodleně zahájí práce na ZBV dle metodiky KSUS.

Zajistí: Zhotovitel, V. Fůs

Termín: bude kontrolováno průběžně na KD

**1.2. Plynovodní přípojky viz. B. 2.**

*Zhotovitel bude kontaktovat správce plynovodu a vyžádá jeho písemné stanovisko k tomuto stavu, v němž bude jednoznačně uvedeno, za jakých podmínek budou další práce s ohledem na uložení potrubí postupovat.*

Jednání v daném termínu neproběhlo. Další T: 7.11.2018. Zhotovitel pracuje na provizorním zakrytí přípojek

Zajistí: Zhotovitel, V. Fůs

Termín: 6.11.2018

- 1.3. **Koordinace postupu prací**  
*Vzhledem k tomu, že v daném prostoru bude probíhat realizace chodníků (investor MM Kladno) úprava zařízení VKM a.s. (správce Středočeské vodárny a.s.) je nutné zajistit koordinaci postupu prací. Zhotovitel zajistí detailní HMG prací 1. etapy výstavby včetně návrhu takových opatření, která zabezpečí plynulý průběh prací. Návrh bude předložen k posouzení MMK a TDI. Případné jednání zajistí TDI.*

Dle zprávy zástupce MMK budou chodníky realizovány v r.2019. Osazení obrub komunikace zajistí zhotovitel HERKUL a.s

Zajistí: Zhotovitel, V. Fůs  
Termín: v rámci HMG stavebních prací

- 1.4. *Zhotovitel zajistí umístění informačních tabulí na začátku a konci I. etapy výstavby.*

Zajistí: Zhotovitel, V. Fůs  
Termín: neprodleně

Splněno, vypouští se z evidence KD

- 1.5. *Zhotovitel zajistí umístění oznámení OIP a dalších povinných dokladů (Stavba povolena, kontaktní údaje účastníků výstavby) na staveništi vhodným způsobem. V danou chvíli provizorně OIP na rubu informačních tabulí. Následně na objektu ZS.*

Splněno, vypouští se z evidence KD

- 1.6. Zhotovitel dodá v co nejkratší době RDS.

Zajistí: Zhotovitel, V. Fůs  
Termín: co nejdříve

Trvá. Předpoklad vydání konceptu – začátek r. 2019

#### **D. Úkoly vyplývající z problematiky výstavby**

- 2.1. Zástupce fy CETIN požaduje HMG stavebních prací rekonstrukce silnice, aby mohl zajistit přeložky svých sítí. NOVÁ informace. Podrobnější informace i investici dalšího investora v daném prostoru nejsou zatím známy.

Zajistí: TDI p.Vitner  
Termín: co nejdříve

- 2.2. V souvislosti s připravovanou realizací stavebních prací na silnici I/61 budou na KD 27.11. 2018 pozváni účastníci přípravy této výstavby.

Zajistí: TDI p.Vitner  
Termín: co nejdříve

#### **E. Různé**

*Veškeré vytěžené žulové dlažební kostky a obrubníky budou odvezeny na cestmistrovství Fialka po dohodě s p. Karlem Motalem - Vedoucí technického úseku, (Kladno) - [redacted], tel. [redacted] nebo s Radkem Vlasatým - Provozní cestmistr CMS, ( Fialka ) - [redacted]*

**TDI zdůrazňuje nutnost protokolárně předávat materiálů na skládku KSUS.**

Zástupce MMK zajistí koordinační jednání, které se bude týkat aktivit investorů MMK a KSUS v prostoru ulic mezi křižovatkami Kročehlavská, Unhošťská a Gen.Klapálka, Dukelských hrdinů, tj. Kročehlavská- Gen.Klapálka.

Příští **KD č. 3** se bude konat dne **13.11.2018 (úterý) ve 13.00 hod v restauraci u Meisnerů**

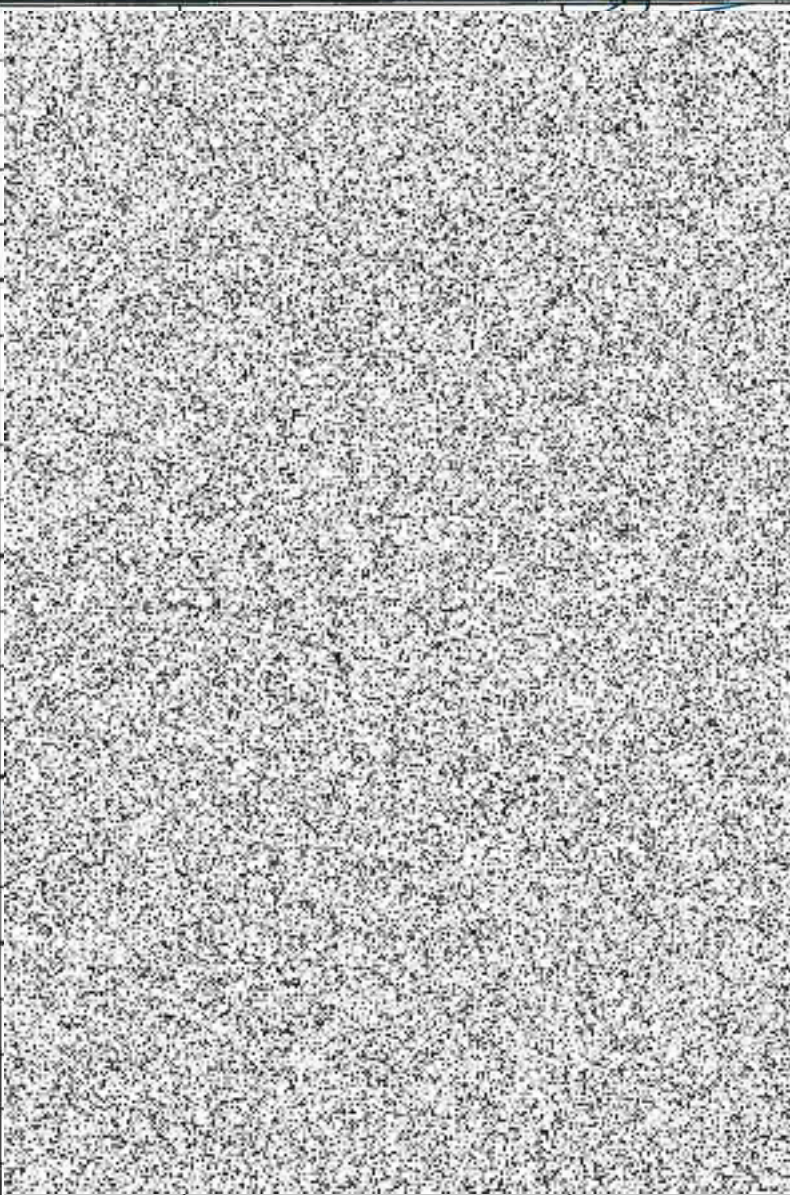
Tento zápis je nedílnou součástí stavebního deníku, list č. ....

Zapsal: IBH spol. s r.o. – Ing. Vitner

Kontroloval: Ing. Kamil Hrbek

**Prezenční listina**  
Kontrolní den č. 2 – 6.11.2018

**„II/118 Kladno, rekonstrukce silnice“**

INSTITUTE	JMÉNO	TELEFON	E-MAIL	PODPIS
<i>Objednatel</i> <b>SK</b> <b>KSÚS SK</b>	Ing. Milan Peška			
	Ing. Petr Nádvorník			
	Šárka Balážová			
	Ludmila Poupětová			
	<i>Josef Baboř</i>			
<i>Zhotovitel</i> <b>Herkul a.s.</b>	Václav Fůs			
	Tereza Zbubnová			
<i>TD</i> <b>IBH spol.</b> <b>s r.o.</b>	Ing. Kamil Hrbek			
	Ing. Bureš Lubomír			
	Roman Vitner			
	Ing. Ondřej Patera			
<i>GP</i> <b>PUDIS a.s.</b>	Ing. Dušan Merta			
<i>Další účastníci</i>	SVAS – Radek Rebeka			
	MMK Ing. Jaromír Musil			
	MMK Jaroslav Fridrich			
	<i>SVAS JAROMÍR MUSIL</i>			



Zápis č. 3 z KD stavby  
„II/118 – Kladno, rekonstrukce silnice“  
konaného dne 13.11.2018

Přítomni: dle prezenční listiny

**A. Postup výstavby a kontrola harmonogramu**

Práce byly zastaveny z důvodu realizace úprav na vodovodu, aktuální HMG bude přepracován.

**B. Zpráva zhotovitele o postupu prací**

Investice VKM dosud nebyla zahájena, ředitel společnosti Ing.Schönfeld přislíbil okamžitý nástup stavební firmy a předjednal na 14.11.2018 schůzku za účasti zástupce VKM a SV se zhotovitelem. Na schůzce bude projednán přesný postup prací s hlediska věcného i časového plnění. Předání staveniště investoru VKM a.s. bude zapsáno do stavebního deníku.

**C. Kontrola úkolů z minulých KD**

1.1. Odstranění asfaltového krytu

*Zhotovitel vyvolá jednání s AD za účelem projednání změny technologie. Navrhované změny budou předloženy k odsouhlasení TDI a investorovi. Zhotovitel zahájí neprodleně práce na případných ZBV.*

*Autorský dozor odsouhlasil navrhovanou změnu.*

*Zhotovitel neprodleně zahájí práce na ZBV dle metodiky KSUS.*

*Zhotovitel zaslal objednateli oficiální oznámení o změně dne 13.11.2018.*

Zajistí: Zhotovitel, V. Fůs

Termín: bude kontrolováno průběžně na KD

1.2. Plynovodní přípojky

*Zhotovitel bude kontaktovat správce plynovodu a vyžádá jeho písemné stanovisko k tomuto stavu, v němž bude jednoznačně uvedeno, za jakých podmínek budou další práce s ohledem na uložení potrubí postupovat.*

*Jednání v daném termínu neproběhlo. Další T: 7.11.2018. Zhotovitel pracuje na provizorním zakrytí přípojek.*

*Zhotovitel má od správce plynovodu příslib vydání stanoviska dne 13.11.2018.*

Zajistí: Zhotovitel, V. Fůs

Termín: 14.11.2018

1.6. Zhotovitel dodá v co nejkratší době RDS.

Zajistí: Zhotovitel, V. Fůs

Termín: co nejdříve

Trvá. Předpoklad vydání konceptu – začátek r. 2019

1.7. *Zástupce fy CETIN požaduje HMG stavebních prací rekonstrukce silnice, aby mohl zajistit přeložky svých sítí. NOVÁ informace. Podrobnější informace i investici dalšího investora v daném prostoru nejsou zatím známy.*

TDI kontaktoval zástupce CETIN, p. Buchtu, poslal HMG prací a přislíbil pozvání na jednání dne 27.11.2018.

Zajistí: TDI p.Vitner

Termín: co nejdříve

1.8. *V souvislosti s připravovanou realizací stavebních prací na silnici I/61 budou na KD 27.11. 2018 pozváni účastníci přípravy této výstavby.*

TDI ve spolupráci s MMK vybere příslušné účastníky a zajistí rozeslání pozvánek na koordinační poradu konanou v zasedací místnosti MMK dne 27.11.2018 v 11.00 hod.

Zajistí: TDI-p.Vitner/MMK-p.Fridrich

Termín: co nejdříve

#### **D. Úkoly vyplývající z problematiky výstavby**

3.1. Na základě výsledků jednání na VKM bude zpracován nový HMG prací.

Zajistí: Zhotovitel, V. Fůs

Termín: co nejdříve

3.2. Vzhledem k nestandardní situaci na staveništi bude přizván koordinátor BOZP k zajištění případných dalších opatření k bezpečnosti práce.

Zajistí: Zhotovitel, V. Fůs

Termín: co nejdříve

#### **E. Různé**

-

Příští **KD č. 4** se bude konat dne **20.11.2018 (úterý) ve 13.00 hod v restauraci u Meisnerů**

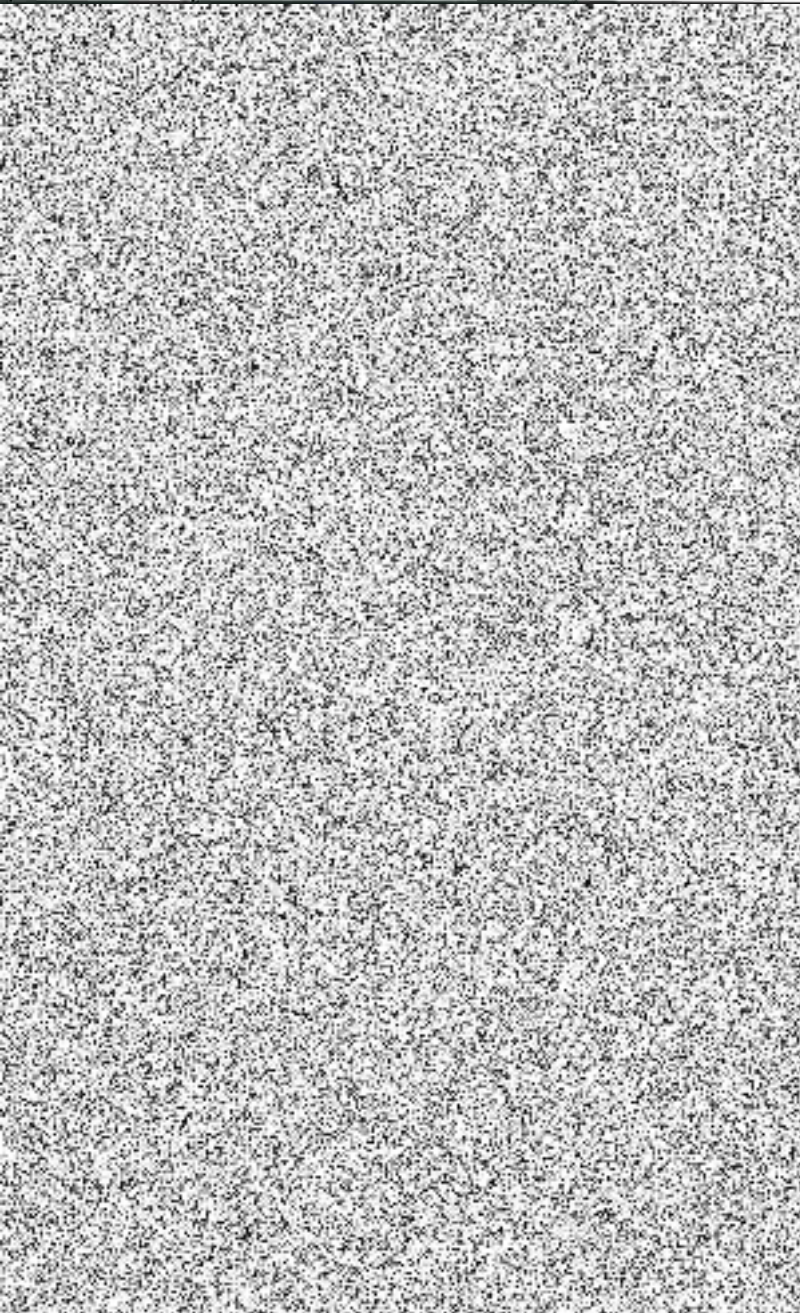
Tento zápis je nedílnou součástí stavebního deníku, list č. 180 457.

Zapsal: IBH spol. s r.o. – Ing. Vitner


Kontroloval: Ing. Kamil Hrbek

**Prezenční listina**  
Kontrolní den č. 3 – 13.11.2018

**„II/118 Kladno, rekonstrukce silnice“**

INSTITUTE	JMÉNO	TELEFON	E-MAIL	PODPIS
<i>Objednatel</i> <b>SK</b> <b>KSÚS SK</b>	Ing. Milan Peška			
	Ing. Petr Nádvořník			
	Šárka Balážová			
	Ludmila Poupětová			
	Josef Raboch			
<i>Zhotovitel</i> <b>Herkul a.s.</b>	Václav Fůs			
	Tereza Zbubnová			
<i>TD</i> <b>IBH spol.</b> <b>s r.o.</b>	Ing. Kamil Hrbek			
	Ing. Bureš Lubomír			
	Roman Vitner			
	Ing. Ondřej Patera			
<i>GP</i> <b>PUDIS a.s.</b>	Ing. Dušan Merta			
<i>Další účastníci</i>	SVAS – Radek Rebeka			
	MMK Ing. Jaromír Musil			
	MMK Jaroslav Fridrich			
	SVAS-Jaromír Musil			
	Vleř - Petr Schindler			



Ing. L.a D. Polanovi  
Fügenerova 1524  
440 01 Louny  
tel.: 

## Výpočet výměry

Stavebního objektu: **Kladno – rekonstrukce silnice II/118 – úsek Unhošťská - Dlouhá**

Investor-projektant-dodav. or-  
ganizace-zadavatel:

Okres : Kladno

Obec : Kladno

Kat.území:Kladno

Souř. s.: S-JTSK

Výšk. s.: Bpv

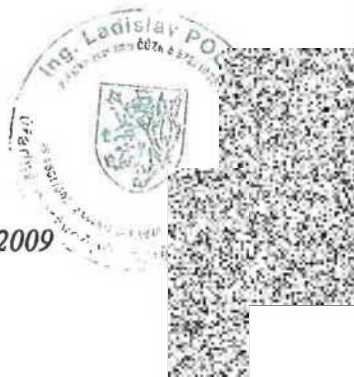
**Výpočet byl proveden grafickým programem MacroStation V8i**

Výsledky: *Plocha komunikace dle projektové dokumentace je 1725 m<sup>2</sup>*

Ověření: *Náležitostí a přesností odpovídá právním předpisům a podmínkám písemně dohodnutým s objednatelem. (Zákon 200/1994 Sb.)*

*Ověření dle písmene a): č. 141/2018*

*Ing. Polan Ladislav*

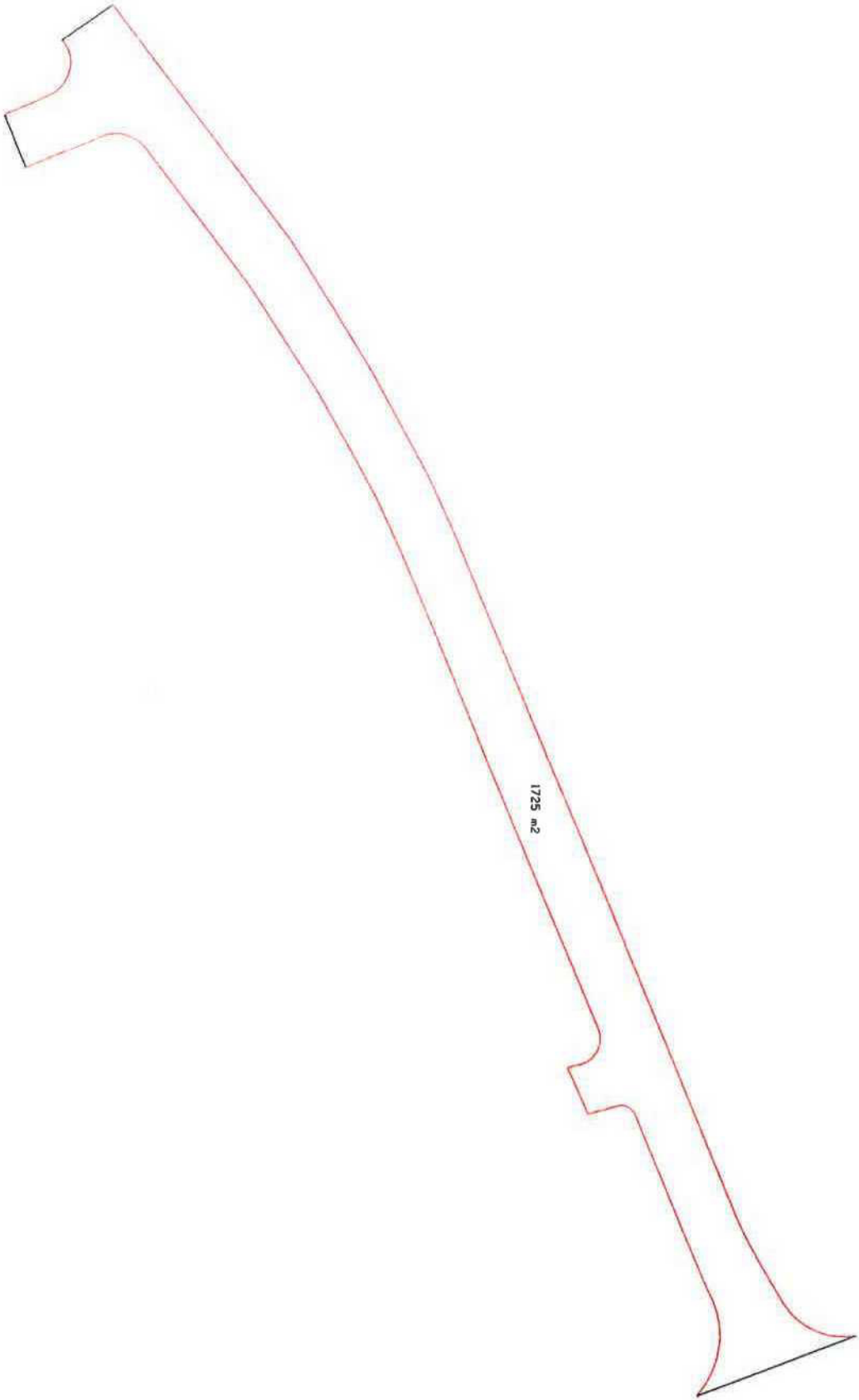


*Úředně oprávněný zeměměřický inženýr pro ověřování výsledků zeměměřických činností podle § 13 odst.1 zákona č. 200/1994 Sb.,o zeměměřictví dle písmena a), b), c).*

*Č. položky v seznamu fyz.os.: 572/1995*

*V Lounech 8.7.2009*

*Vyhotovil: Ing. Polan*



HERKUL a.s.  
Obrnice 228  
435 21 Obrnice

Ev. č.: D-15-018  
Označení smlouvy: S-6048/DOP/2018  
Dílo/Název stavby: II/118 Kladno, rekonstrukce silnice  
Datum: 13.11.2018

Středočeský kraj  
Ing. Milan Peška  
Zborovská 81/11  
150 21 Praha 5 – Smíchov  
Mob.:  
E-mail:

## Oznámení o změně technologie odstranění asfaltového krytu v ulici Mladý Horákové v úseku od ul. Unhošťské po ul. Dlouhou, v délce 205 m – SO 102.1 Rekonstrukce silnice II/118 – část 2.

Společnost Herkul a.s., jako dodavatel díla: „II/118 Kladno, rekonstrukce silnice“, tímto ve smyslu článku 1 odstavce 1.1 smlouvy o dílo uzavřené dne 29. 5. 2017, oznamuje návrh provedení změny technologie z níže uvedených důvodů.

Dodavatel na základě smlouvy o dílo oznamuje objednateli skutečnost, že při realizaci objektu SO 102.1 Rekonstrukce silnice II/118 - část 2 v úseku od ul. Unhošťské po ul. Dlouhou – frézování živičného podkladu nebo krytu s naložením na dopravní prostředek – položka č. 5 K 113154364 a položka č. 6 K 113154365, bylo zjištěno, že nelze živičný kryt odfrézovat. Živice se lepí na nože frézy. Po konzultaci s AD, s Ing. Dušanem Mertou se navrhla změna technologie odstranění krytu živičného podkladu.

Asfaltový podklad bude vybourán kladivem na bagru, naložen na dopravní prostředky a odvezen na mezideponii, odkud se bude odvážet na recyklaci a další zpracování.

Tato změna technologie způsobí navýšení nákladů na realizaci a zároveň navýšení ceny díla. O návrhu změny technologie bylo jednáno a tato skutečnost je zahrnuta v zápisu z kontrolního dne č. 1, ze dne 30. 10. 2018 a kontrolního dne č. 2, ze dne 6. 11. 2018.

Dodavatel tímto žádá objednatele o sdělení stanoviska k tomuto oznámení.



Václav Fůs, stavbyvedoucí



Ing. Radovan Dušek, předseda představenstva

Příloha: Zápis z kontrolního dne č. 1 a č. 2  
Foto stavby



Ing. Lubomír Bureš  
IBH spol. s r.o.  
Poděbradova 3178  
272 01 Kladno

Naše značka: 180343011 Vyřizuje: Václav Fůs Vaše značka: S-6048/DOP/2018

V Obrnicích dne 13.11. 2018

## Oznámení o změně technologie odstranění asfaltového krytu v ulici Milady Horákové v úseku od ul. Unhošťské po ul. Dlouhou, v délce 205 m - SO 102.1, Rekonstrukce silnice II/118 - část 2

Společnost Herkul a.s., jako dodavatel díla: „II/118 Kladno, rekonstrukce silnice“, tímto ve smyslu článku 1 odstavce 1.1. smlouvy o dílo uzavřené dne 29.5.2017, oznamuje návrh provedení změny technologie z níže uvedených důvodů.

Dodavatel na základě smlouvy o dílo oznamuje objednateli skutečnost, že při realizaci objektu SO 102.1, Rekonstrukce silnice II/118 – část 2 v úseku od ul. Unhošťské po ul. Dlouhou – frézování živičného podkladu nebo krytu s naložením na dopravní prostředek – položka č. 5 K 113154364 a položka č. 6 K 113154365, bylo zjištěno, že nelze živičný kryt odfrézovat. Stávající asfaltová komunikace byla historicky opravována litým asfaltem. Její odstranění frézováním je technicky nemožné, protože dochází k hlcení frézovacího bubnu, postupnému snižování účinnosti a úplné nefunkčnosti frézovacího bubnu. Po konzultaci s AD Ing. Dušanem Mertou se navrhla změna technologie odstranění krytu živičného podkladu.

Asfaltový podklad bude vybourán kladivem na bagru, naložen na dopravní prostředky a odvezen na mezideponii, odkud se bude odvážet na recyklaci a další zpracování.

Tato změna technologie způsobí navýšení nákladů na realizaci a zároveň navýšení ceny díla. O návrhu změny technologie bylo jednáno a tato skutečnost je zahrnuta v zápisu z kontrolního dne č. 1, ze dne 30.10.2018 a kontrolního dne č. 2, ze dne 6.11.2018.

Dodavatel tímto žádá technický dozor o sdělení stanoviska k tomuto oznámení.



avbyvedoucí

Tel. [redacted]



**Akce:** II/118 Kladno, rekonstrukce

**Věc:** Vyjádření autorského dozoru k ZBV

**Úsek Unhošťská – Dlouhá: FRÉZOVÁNÍ ASFALTOVÉHO KRYTU**

Na základě oznámení f. Herkul ze dne 13.11.2018 (ozn. sml. S-6048/DOP/2018) vydává f. PUDIS vykonávající autorský dozor toto stanovisko:

- projekt předpokládá běžný asfaltobetonový kryt vozovky
- projekt rekonstrukce navrhuje standardní způsob bourání živичného krytu, tj. frézováním na místě s přímou nakládkou na dopravní prostředek a odvozem k recyklaci či dalšímu zpracování
- výše uvedená technologie byla oceněna v soupisu prací
- při započetí bouracích prací došlo k problémům při frézování, živичný povrch se lepil na nože frézy a nebylo možné tuto technologii likvidace starých vrstev dále použít
- k odstranění stávajících asfaltových vrstev byla zvolena náhradní technologie, a to vybourání kladivem, naložení, odvoz na deponii
- následné zpracování řeší zhotovitel.

Jelikož se vyskytla nepředpokládaná skutečnost při odstraňování původních asfaltových vrstev a tyto práce je nezbytné provést pro zhotovení daného díla, vydává projektant vykonávající AD souhlas ke změně technologie výše uváděných prací.

V Praze dne 27.11.2018



**Vyjádření TDI ke změně technologie odstranění živičného krytu stavby  
„II/118 Kladno, rekonstrukce silnice“**

Zhotovitel stavby Herkul a.s. oznámil a navrhl při zahájení odstranění živičného krytu změnu technologie provádění těchto prací. Jedná se konkrétně o úsek v ulici Milady Horákové od ulice Unhošťská k ulici Dlouhá.

Problematika byla předmětem jednání účastníků 1. kontrolního dne stavby dne 30.10.2018 včetně zdůvodnění a stanovení závěru (viz. zápis z KD).

TDI posoudil požadavek zhotovitele zejména s ohledem na druh stávajícího živičného krytu a jeho mocnost a se změnou technologie souhlasí.

V Kladně dne 28.1.2019



Ing. Lubomír Bureš  
IBH spol. s r.o.

**IBH** Poděbradova 3178  
272 01 KLADNO  
IČ: 475 40 966



## Zbubnová Tereza

---

**Od:** Peška Milan  
**Odesláno:** středa 12. června 2019 11:30  
**Komu:** Zbubnová Tereza  
**Předmět:** RE: Oznámení o změně technologie - II/118 Kladlo

Se změnou souhlasím, zpracujte ZBV.

Přeju hezký den.

Ing. Milan Peška  
Vedoucí Investic EU



Krajská správa a údržba silnic Středočeského kraje,  
příspěvková organizace  
Zborovská 11, 150 21 Praha 5  
IČ: 00066001

Kancelář : Praha

tel. [redacted]

e-mail : [redacted]

[www.ksus.cz](http://www.ksus.cz)

Název stavby a registrační číslo projektu:  
**II/118 Kladno, rekonstrukce silnice, CZ.06.1.42/0.0/0.0/17\_082/0007360**  
 Název stavebního objektu/provozního souboru (SO/PS):  
**Uliční vpusti**

Číslo SO/PS /  
 / číslo Změny SO/PS:  
**306 / 1**

Číslo ZBV:  
**2**

Objednatel: **Středočeský kraj**  
 Zborovská 81/11, 150 21 Praha 5, Smíchov  
 IČO: 70891095 DIČ: CZ70891095

Zhotovitel: **HERKUL a.s.**  
 č.p. 228, 435 21 Obrnice  
 IČO: 25004638 DIČ: CZ25004638

### Rekapitulace ZBV č. 2 dle Skupin 1, 2, 3, 4, 5

část ZBV č.	Cena navrhovaných Změn záporných	Cena navrhovaných Změn kladných	Cena navrhovaných Změn záporných a Změn kladných celkem
2.1	0,00	0,00	0,00

část ZBV č.	Cena navrhovaných Změn záporných	Cena navrhovaných Změn kladných	Cena navrhovaných Změn záporných a Změn kladných celkem
2.2	0,00	0,00	0,00

část ZBV č.	Cena navrhovaných Změn záporných	Cena navrhovaných Změn kladných	Cena navrhovaných Změn záporných a Změn kladných celkem
2.3	-2 459 250,11	888 873,24	-1 570 376,86

část ZBV č.	Cena navrhovaných Změn záporných	Cena navrhovaných Změn kladných	Cena navrhovaných Změn záporných a Změn kladných celkem
2.4	0,00	0,00	0,00

část ZBV č.	Cena navrhovaných Změn záporných	Cena navrhovaných Změn kladných	Cena navrhovaných Změn záporných a Změn kladných celkem
2.5	0,00	0,00	0,00

Suma ZBV č.	Cena navrhovaných Změn záporných	Cena navrhovaných Změn kladných	Cena navrhovaných Změn záporných a Změn kladných celkem
<b>2</b>	<b>-2 459 250,11</b>	<b>888 873,24</b>	<b>-1 570 376,86</b>

Části ZBV se číslují číslem ZBV, za kterým je tečka a index udávající číslo Skupiny.  
 Stejný systém číslování se používá pro jednotlivé Evidenční nebo Změnové listy  
 a pro Rozpis ocenění změn položek.

Název stavby a registrační číslo projektu: <b>II/118 Kladno, rekonstrukce silnice, CZ.06.1.42/0.0/0.0/17_082/0007360</b>	Číslo SO/PS / / číslo Změny SO/PS: <b>306 / 1</b>	Číslo ZBV: <b>2</b>
Název stavebního objektu/provozního souboru (SO/PS): <b>Uliční vpusti</b>		

Strany smlouvy o dílo č. S-6048/DOP/2018 na realizaci výše uvedené Stavby uzavřené dne 22. 8. 2018 (dále jen Smlouva):

Objednatel: Středočeský kraj se sídlem Zborovská 81/11, 150 00 Praha 5, Smíchov

Zhotovitel: HERKUL a.s. se sídlem č.p. 228, 435 21 Obrnice

Přílohy Změnového listu:			Paré č.	Příjemce
1. Krycí list	1	počet listů	1	Objednatel
2. Změnový list	1	počet listů	2	Objednatel
3. Zápis o projednání ocenění soupisu prací	1	počet listů	3	Zhotovitel
4. Rozpis ocenění Změn položek	1	počet listů	4	Zhotovitel
5. Zařazení do skupin	1	počet listů	5	Autorský dozor
6. Přehled dokladů	1	počet listů	6	Technický dozor
Další doklady	17	počet listů	7	RDK

Iniciátor změny: Zhotovitel

Popis a zdůvodnění Změny:

Změna se týká změny materiálu u SO 306 - trouby kameninové glazované pouze uvnitř DN 200 mm a trouby litinové vodovodní hrdlové pozinkované DN 200. Vzhledem k tomu, že dešťová kanalizace odvodňující ulici Milady Horákové leží ve stísněném prostoru mezi plynovým potrubím a vodovodním potrubím, a zároveň je v souběhu se sítěmi elektronických komunikací společnosti České telekomunikační infrastruktury, a.s. nelze při provádění odboček, respektive napojení uličních vpustí použít trouby kameninové glazované pouze uvnitř DN 200 mm a trouby litinové vodovodní hrdlové pozinkované DN 200, neboť standardně dodávané tvarovky se sesazují pomocí montážního zařízení, které potřebuje dostatečný prostor k montáži.

Z těchto důvodů se provedou přípojky uličních vpustí z tvrdého PVC tvrdostní třídy SN12 DN 200 mm.

Tato změna způsobí:

- snížení nákladů na realizaci
- snížení ceny díla

Tato změna vznikla na základě zjištěných skutečností při provádění stavebních prací.

Jedná se o Změnu nepodstatnou, nepředvídanou, která je tak podle § 5, odst. 1, písm.c), resp. § 10 Směrnice R-SM-36 Krajské správy a údržby silnic Středočeského kraje (účinnost od 29.5.2017) upřesňující provádění změn závazků dle zákona č. 134/2016 Sb., o zadávání veřejných zakázek zařazena do Skupiny 3. Zároveň se jedná o práce, které nemění celkovou povahu veřejné zakázky.

Z hlediska Zákona o zadávání veřejných zakázek č. 134/2016 Sb. tato Změna nepředstavuje vznik podstatné změny závazku a dle § 222, odst. 6) se jedná o změnu nepředvídanou.

Údaje v Kč bez DPH:

Cena navrhovaných Změn záporných	Cena navrhovaných Změn kladných	Cena navrhovaných Změn záporných a Změn kladných celkem	Součet absolutních hodnot Změn kladných a Změn záporných
<b>-2 459 250,11</b>	<b>888 873,24</b>	<b>-1 570 376,86</b>	<b>3 348 123,35</b>

#### Podpis vyjadřuje souhlas se Změnou:

Zhotovitel (stavbyvedoucí)	jméno	Václav Fůs	datum	podpis
Projektant (autorský dozor)	jméno	Ing. Dušan Merta	datum	podpis
Technický dozor investora	jméno	Ing. Roman Vitner	datum	podpis
Supervize (Regionální dotační kancelář)	jméno	Ing. Václav Chytil	datum	podpis
Zástupce Objednatele:	jméno	Mgr. Zdeněk Dvořák, MPA	datum	podpis

Objednatel a Zhotovitel se dohodli, že u tohoto SO/PS, který je součástí uvedené Stavby, budou provedeny Změny, jež jsou podrobně popsány, zdůvodněny, dokladovány a oceněny v dokumentaci této Změny. Smluvní strany shodně prohlašují, že Změny dle tohoto Změnového listu nejsou zlepšením dle čl. 13.2 Smluvních podmínek. Tento Změnový list představuje dodatek Smlouvy. Smlouva se mění v rozsahu upraveném v tomto Změnovém listu. V ostatních zůstávají práva a povinnosti Objednatele a Zhotovitele sjednané ve Smlouvě nedotčeny. Na důkaz toho připojují příslušné osoby oprávněné jednat jménem nebo v zastoupení Objednatele a Zhotovitele své podpisy.

Objednatel (Oprávněná osoba Objednatele)	jméno	Martin Herman	datum	podpis
Zhotovitel	jméno	Ing. Radovan Dušek HERKUL a.s.	datum	podpis
	jméno	Ing. Radek Braum HERKUL a.s.	datum	podpis

**ZÁPIS**

**o projednání ocenění soupisu prací a ceny stavebního objektu/provozního souboru (SO/PS)  
pro všechny skupiny - pro ZBV číslo: 2**

Název stavby a registrační číslo projektu: II/118 Kladno, rekonstrukce silnice, CZ.06.1.42/0.0/0.0/17_082/0007360	
Číslo SO/PS / číslo Změny SO/PS:	306 / 1
Název stavebního objektu/provozního souboru (SO/PS): Uliční vpustí	

Údaje v Kč bez DPH

Cena SO/PS dle Smlouvy
1 - zadat
7 296 663,48

Poznámka: Cenu všech Změn záporných v předchozích Změnách na SO/PS a cenu navrhovaných Změn záporných na SO/PS je nutno zadávat se znaménkem minus (-).

**Cena SO/PS v předchozích ZBV:**

Údaje v Kč bez DPH

	Cena všech Změn záporných v předchozích Změnách na SO/PS	Cena všech Změn kladných v předchozích Změnách na SO/PS	Cena SO/PS po všech předchozích Změnách	Rozdíl ceny SO/PS po všech předchozích Změnách a ve Smlouvě
2	3 - zadat	4 - zadat	5=1+3+4	6=5-1
stavební/montážní práce	0,00	0,00	7 296 663,48	0,00

**Cena SO/PS v této ZBV a po této ZBV:**

Údaje v Kč bez DPH

	Cena navrhovaných Změn záporných na SO/PS	Cena navrhovaných Změn kladných na SO/PS	Cena všech Změn kladných na SO/PS (předchozích a navrhovaných)	Cena všech Změn kladných na SO/PS k ceně SO/PS dle Smlouvy v %
7	8 - zadat	9 - zadat	10=4+9	11=10/1
stavební/montážní práce	-2 459 250,11	888 873,24	888 873,24	12,18%

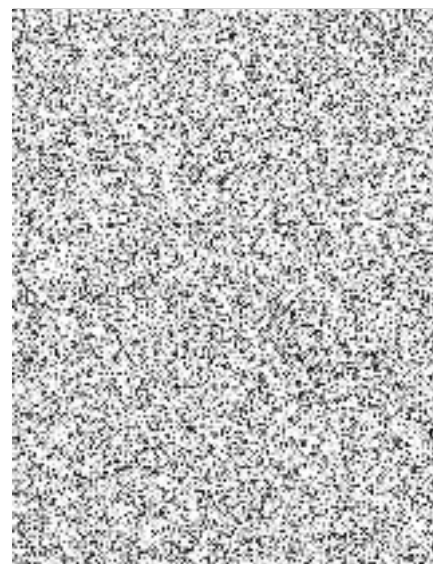
**Cena SO/PS po této ZBV:**

Údaje v Kč bez DPH

	Cena všech Změn záporných na SO/PS (předchozích a navrhovaných)	Cena SO/PS po této Změně	Rozdíl ceny SO/PS po této Změně oproti ceně SO/PS dle Smlouvy	Rozdíl ceny SO/PS po této Změně oproti ceně SO/PS dle Smlouvy v %
12	13=3+8	14=1+13+10	15=14-1	16=15/1
stavební/montážní práce	-2 459 250,11	5 726 286,61	-1 570 376,87	-21,52%

**Vyjádření (souhlasím x nesouhlasím), jméno, datum, podpis**

Zhotovitel (stavbyvedoucí):	Václav Fůs	souhlasím
Projektant (autorský dozor):	Ing. Dušan Merta	souhlasím
Stavební dozor:	Ing. Roman Vitner	souhlasím
Zástupce Objednatele:	Mgr. Zdeněk Dvořák, MPA	souhlasím
Supervize (RDK):	Ing. Václav Chytil	souhlasím
Zaměstnanec KSÚS SK odpovědný za cenové projednání Změny:	Ing. Milan Peška	souhlasím



Název stavby a registrační číslo projektu:  
II/118 Kladno, rekonstrukce silnice, CZ.06.1.42/0.0/0.0/17\_082/0007360

## ZMĚNA SOUPISU PRACÍ (SO/PS)

1

Číslo a název SO/PS: SO 306 - Uliční vpusti

Číslo a název rozpočtu: SO 306 - Uliční vpusti

## Skupina Změn: 3

Poř. č. pol.	Kód položky	Název položky	m.j.	Množství ve Smlouvě	Množství ve Změně	Množství rozdílu	Cena za m.j. v Kč	Cena celkem ve Smlouvě v Kč	Změny záporné v Kč	Změny kladné v Kč	Cena celkem ve Změně v Kč	Rozdíl cen celkem v Kč	Podíl cen celkem v %
2	3	4	5	6	7	8	9	10	11	12	13	14	
1	831262191	Montáž potrubí z trub kameninových hrdlových s integrovaným těsněním Příplatek k cenám za práce v otevřeném výkopu ve sklonu přes 20 % pro DN od 100 do 300	m	208,490	-208,490	0,000	10,10	2 105,75	-2 105,75	0,00	-2 105,75	0,00	100,00
2	831352121	Montáž potrubí z trub kameninových hrdlových s integrovaným těsněním v otevřeném výkopu ve sklonu do 20 % DN 200	m	587,000	-587,000	0,000	181,00	106 247,00	-106 247,00	0,00	-106 247,00	0,00	100,00
3	597107040	trouba kameninová glazovaná pouze uvnitř DN200mm L2, 50 m spojovací systém C třída 240	m	595,805	-595,805	0,000	779,20	464 251,26	-464 251,26	0,00	-464 251,26	0,00	100,00
4	837352221	Montáž kameninových tvarovek na potrubí z trub kameninových v otevřeném výkopu s integrovaným těsněním jednoosých DN 200	kus	192,000	-192,000	0,000	190,00	36 480,00	-36 480,00	0,00	-36 480,00	0,00	100,00
5	597109470	koleno kameninové glazované DN200mm 15° spojovací systém F tř 240	kus	70,035	-70,035	0,000	1 131,60	79 251,61	-79 251,61	0,00	-79 251,61	0,00	100,00
6	597109870	koleno kameninové glazované DN200mm 45° spojovací systém F tř 240	kus	124,845	-124,845	0,000	1 131,60	141 274,60	-141 274,60	0,00	-141 274,60	0,00	100,00
7	837371221	Montáž kameninových tvarovek na potrubí z trub kameninových v otevřeném výkopu s integrovaným těsněním odbočných DN 300	kus	12,000	-12,000	0,000	540,00	6 480,00	-6 480,00	0,00	-6 480,00	0,00	100,00
8	597117730	odbočka kameninová glazovaná jednoduchá kolmá DN300/200 L60cm spojovací systém F/F tř 160/160	kus	12,180	-12,180	0,000	2 051,60	24 988,49	-24 988,49	0,00	-24 988,49	0,00	100,00
9	837391221	Montáž kameninových tvarovek na potrubí z trub kameninových v otevřeném výkopu s integrovaným těsněním odbočných DN 400	kus	6,000	-6,000	0,000	632,00	3 792,00	-3 792,00	0,00	-3 792,00	0,00	100,00
10	597117920	odbočka kameninová glazovaná jednoduchá kolmá DN400/200 L100cm spojovací systém C/F tř 160/160	kus	6,090	-6,090	0,000	3 220,00	19 609,80	-19 609,80	0,00	-19 609,80	0,00	100,00
11	851351131	Montáž potrubí z trub litinových tlakových hrdlových v otevřeném výkopu s integrovaným těsněním DN 200	m	307,000	-307,000	0,000	197,00	60 479,00	-60 479,00	0,00	-60 479,00	0,00	100,00
12	552530040	trouba vodovodní litinová hrdlová pozinkovaná hrdlová 6 m DN 200 mm	m	307,000	-307,000	0,000	2 548,40	782 358,80	-782 358,80	0,00	-782 358,80	0,00	100,00
13	R552.02	Těsnění pro hrdlové trouby z tvárné litiny pro kanalizační systémy DN 300	kus	118,000	-118,000	0,000	460,00	54 280,00	-54 280,00	0,00	-54 280,00	0,00	100,00
16	857351131	Montáž litinových tvarovek na potrubí litinovým tlakovém jednoosých na potrubí z trub hrdlových v otevřeném výkopu, kanálu nebo v šachtě s integrovaným těsněním DN 200	kus	95,000	-95,000	0,000	579,00	55 005,00	-55 005,00	0,00	-55 005,00	0,00	100,00
17	552539440	koleno hrdlové z tvárné litiny, práškový epoxid, tl. 250 µm MMK-kus DN 200-45°	kus	31,000	-31,000	0,000	6 237,60	193 365,60	-193 365,60	0,00	-193 365,60	0,00	100,00
18	552539560	koleno hrdlové z tvárné litiny, práškový epoxid, tl. 250 µm MMQ-kus DN 200-90	kus	19,000	-19,000	0,000	8 436,40	160 291,60	-160 291,60	0,00	-160 291,60	0,00	100,00
19	552539080	koleno hrdlové z tvárné litiny, práškový epoxid, tl. 250 µm MMK-kus DN 200-11,25°	kus	19,000	-19,000	0,000	5 722,40	108 725,60	-108 725,60	0,00	-108 725,60	0,00	100,00
20	552539200	koleno hrdlové z tvárné litiny, práškový epoxid, tl. 250 µm MMK-kus DN 200-22,5°	kus	26,000	-26,000	0,000	6 164,00	160 264,00	-160 264,00	0,00	-160 264,00	0,00	100,00
<b>NOVÉ POLOŽKY</b>													
61	871355241	Kanalizační potrubí z tvrdého PVC vícevrstvé tuhost třidy SN12 DN 200	m	0,000	894,000	894,000	539,00	0,00	0,00	481 866,00	481 866,00	481 866,00	100,00
62	877350310	Montáž kolen na kanalizačním potrubí z PP trub hladkých plnostěnných DN 200	kus	0,000	281,000	281,000	208,00	0,00	0,00	58 448,00	58 448,00	58 448,00	100,00
63	28612204	Koleno kanalizační plastové PVC KG DN 200/15° SN 12/16	kus	0,000	81,000	81,000	546,00	0,00	0,00	44 226,00	44 226,00	44 226,00	100,00
64	28612205	Koleno kanalizační plastové PVC KG DN 200/30° SN 12/16	kus	0,000	26,000	26,000	716,00	0,00	0,00	18 616,00	18 616,00	18 616,00	100,00
65	28612206	Koleno kanalizační plastové PVC KG DN 200/45° SN 12/16	kus	0,000	155,000	155,000	766,00	0,00	0,00	118 730,00	118 730,00	118 730,00	100,00
66	28612207	Koleno kanalizační plastové PVC KG DN 200/90° SN 12/16	kus	0,000	19,000	19,000	1 400,00	0,00	0,00	26 600,00	26 600,00	26 600,00	100,00
67	877350330	Montáž spojek na kanalizačním potrubí z PP trub hladkých plnostěnných DN 200	kus	0,000	159,000	159,000	208,00	0,00	0,00	33 072,00	33 072,00	33 072,00	100,00
68	28617236	Spojka přesuvná kanalizační PP DN 200	kus	0,000	141,000	141,000	584,00	0,00	0,00	82 344,00	82 344,00	82 344,00	100,00
69	28611523	Přechod kanalizační PVC litina-plast DN 200	kus	0,000	18,000	18,000	507,00	0,00	0,00	9 126,00	9 126,00	9 126,00	100,00
70	879230191	Příplatek za práce sklon nad 20 % při montáži jakéhokoli kanalizačního potrubí DN 40 až 550	m	0,000	208,490	208,490	76,00	0,00	0,00	15 845,24	15 845,24	15 845,24	100,00
<b>CELKEM:</b>								<b>2 459 250,10</b>	<b>-2 459 250,11</b>	<b>888 873,24</b>	<b>-1 570 376,86</b>	<b>888 873,24</b>	

Název stavby a registrační číslo projektu:

II/118 Kladno, rekonstrukce silnice, CZ.06.1.42/0.0/0.0/17\_082/0007360

Přijaté smluvní částka bez rezervy a DPH	86 554 024,64
Aktuální smluvní částka (cena stavby) bez DPH	87 372 998,77
Aktuální smluvní částka (cena stavby) včetně DPH	105 721 329,72
Procento změny přijaté smluvní částky	98,87%
Středování vyřazených změn (Skupina 1)	0,00%
Středování zaměny položek (Skupina 2)	0,00%
Středování limitu 15 % pro podstatnou změnu pro Změny záporné (dle § 14, odst. 1) zákona č. 134/2016 Sb.)	2,90%

Suma Změn záporných a Změn kladných Skupiny 3 a Skupiny 4	-1 181 024,87
Středování limitu 30 % - součet Skupiny 3 a Skupiny 4	-1,33%
Zákonný limit 30 % pro Skupinu 3 a Skupinu 4	26 566 207,39

Středování limitu 50 % Skupina 3	4,46%
Středování limitu 50 % Skupina 4	0,00%
Suma absolutních hodnot Změn kladných a Změn záporných pro Skupinu 3 a Skupinu 4	3 949 555,79
Zákonný limit 50 % pro Skupinu 3 a Skupinu 4	44 277 012,32

Středování limitu 15 %	0,00%
Středování limitu 149 224 000 Kč	0,00
Zbýv. do limitu	149 224 000,00

Skupiny změn

-1-	-2-	-3-	-4-	-5-
Vyřazené změny (Doměrky) (dle §100 zákona č. 134/2016 Sb.)	Změna položek (dle §222 odst. (7) zákona č. 134/2016 Sb.)	Změny nepřevedené (dle §222 odst. (6) zákona č. 134/2016 Sb.)	Změny nezbytné (dle §222 odst. (5) zákona č. 134/2016 Sb.)	Změny de minimis Změny nemající celkovou povahu veřejné zakázky (dle §222 odst. (4) zákona č. 134/2016 Sb.)

30	ZBV č.	Název SOiPS / předmět Změny	Změny záporné (zadávat se znaménkem minus)	Změny kladné	Hodnota ZBV	Změny záporné (zadávat se znaménkem minus)	Změny kladné	Suma Změn záporných a Změn kladných	Změny záporné (zadávat se znaménkem minus)	Změny kladné	Suma Změn záporných a Změn kladných	Změny záporné (zadávat se znaménkem minus)	Změny kladné	Procentní vyřídění Změny kladné	Suma Změn záporných a Změn kladných	Suma abs. hodnot Změn záporných a Změn kladných	Změny záporné (zadávat se znaménkem minus)	Změny kladné	Procentní vyřídění Změny kladné	Suma Změn záporných a Změn kladných	Suma abs. hodnot Změn záporných a Změn kladných	Změny záporné (zadávat se znaménkem minus)	Změny kladné	limit 15 %
16	17	18	19=22+25+28+32+36	20=23+26+29+33+37	21=19+20	22	23	24=22+23	25	26	27=25+26	28	29	29A = (29/1)*100	30=28+29	31=(28)+29	32	33	33A = (33/1)*100	34=32+33	35=(32)+33	36	37	38=(36+37)/1*100
		0,00	- 2 585 290,33	1 384 285,48	- 1 181 024,87	0,00	0,00	0,00	0,00	0,00	0,00	- 2 585 290,33	1 384 285,48	1,58%	- 1 181 024,87	3 949 555,79	0,00	0,00	0,00%	0,00	0,00	0,00	0,00	0,00%
021	1	Rekonstrukce silnice II/118 - část zvybourání asfaltu, ufození	- 106 040,22	495 392,22	389 352,00	0,00	0,00	0,00	0,00	0,00	0,00	- 106 040,22	495 392,22	0,57%	389 352,00	601 432,44	0,00	0,00	0,00%	0,00	0,00	0,00	0,00	0,00%
301	2	SO 306 - Uliční vpusti/Změna materiálu - uliční vpusti včetně přípojek	- 2 459 250,11	888 873,24	- 1 570 376,87	0,00	0,00	0,00	0,00	0,00	0,00	- 2 459 250,11	888 873,24	1,02%	- 1 570 376,87	3 348 123,35	0,00	0,00	0,00%	0,00	0,00	0,00	0,00	0,00%



## Přehled dalších dokladů

Číslo ZBV:	2
Název stavby a registrační číslo projektu:	<b>II/118 Kladno, rekonstrukce silnice, CZ.06.1.42/0.0/0.0/17_082/0007360</b>
Název stavebního objektu / provozního souboru (SO/PS):	<b>Uliční vpusti</b>
Číslo SO/PS / číslo změny SO/PS:	<b>306 / 1</b>

Doklad	Součást dokumentace ZBV	
	ANO (počet listů)	NE - Uloženo
Změnový soupis prací SO 306 po ZBV 1	5	
Zapisy ze SD	2	
Zápis z KD č. 6	3	
Oznámení Zhotovitele o provedení víceprací	4	
Stanovisko AD	1	
Stanovisko TDI	1	
Stanovisko zástupce KSÚS a zároveň Středočeského kraje	1	
Počet listů celkem	17	

## Změnový soupis prací

Stavba: 17118 Kladno - Středočeský kraj

Objekt: SO 306 - Uliční vpusti

Cenová soustava: CS ÚRS 2017 01

Místo:

Datum:

Objednatel:

Projektant:

Zhotovitel:

Zpracovatel:

PČ	Typ	Kód	Popis	MJ	Množství SoD	J.cena [CZK]	Cena celkem SoD [CZK]	Množství změna	Cena změna [CZK]	Množství celkem	Cena celkem [CZK]
<b>Náklady z rozpočtu</b>							<b>7 296 663,48</b>		<b>-1 570 376,87</b>		<b>5 726 286,61</b>
0	HSV		Práce a dodávky HSV				7 296 663,48				
<b>1 - Zemní práce</b>							<b>2 768 326,63</b>		<b>0,00</b>		<b>2 768 326,63</b>
1	K	132201203	Hloubení zapažených i nezapažených rýh šířky přes 600 do 2 000 mm s urovnáním dna předepsaného profilu a spádu v hornině tř. 3 přes 1 000 do 5 000 m3	m3	1 601,000	173,00	276 973,00	0,000	0,00	1 601,000	276 973,00
2	K	132201209	Hloubení zapažených i nezapažených rýh šířky přes 600 do 2 000 mm s urovnáním dna do předepsaného profilu a spádu v hornině tř. 3 Příplatek k cenám za lepivost horniny tř. 3	m3	800,500	22,70	18 171,35	0,000	0,00	800,500	18 171,35
3	K	151101101	Zřízení pažení a rozepění stěn rýh pro podzemní vedení pro všechny šířky rýhy příložené pro jakoukoliv mezerovitost, hloubky do 2 m	m2	1 593,000	89,20	142 095,60	0,000	0,00	1 593,000	142 095,60
4	K	151101102	Zřízení pažení a rozepění stěn rýh pro podzemní vedení pro všechny šířky rýhy příložené pro jakoukoliv mezerovitost, hloubky do 4 m	m2	627,000	156,00	97 812,00	0,000	0,00	627,000	97 812,00
5	K	151101111	Odstranění pažení a rozepění stěn rýh pro podzemní vedení s uložením materiálu na vzdálenost do 3 m od kraje výkopu příložené, hloubky do 2 m	m2	1 593,000	16,50	26 284,50	0,000	0,00	1 593,000	26 284,50
6	K	151101112	Odstranění pažení a rozepění stěn rýh pro podzemní vedení s uložením materiálu na vzdálenost do 3 m od kraje výkopu příložené, hloubky přes 2 do 4 m	m2	627,000	76,80	48 153,60	0,000	0,00	627,000	48 153,60

PČ	Typ	Kód	Popis	MJ	Množství SoD	J.cena [CZK]	Cena celkem SoD [CZK]	Množství změna	Cena změna [CZK]	Množství celkem	Cena celkem [CZK]
7	K	161101101	Svislé přemístění výkopku bez naložení do dopravní nádoby avšak s vyprázdněním dopravní nádoby na hromadu nebo do dopravního prostředku z horniny tř. 1 až 4, při hloubce výkopu přes 1 do 2,5 m	m3	8 005,000	72,30	578 761,50	0,000	0,00	8 005,000	578 761,50
8	K	162701105	Vodorovné přemístění výkopku nebo sypaniny po suchu na obvyklém dopravním prostředku, bez naložení výkopku, avšak se složením bez rozhrnutí z horniny tř. 1 až 4 na vzdálenost přes 9 000 do 10 000 m3	m3	1 601,000	212,00	339 412,00	0,000	0,00	1 601,000	339 412,00
9	K	162701109	Vodorovné přemístění výkopku nebo sypaniny po suchu na obvyklém dopravním prostředku, bez naložení výkopku, avšak se složením bez rozhrnutí z horniny tř. 1 až 4 na vzdálenost příplatek k ceně za každých dalších i započatých 1 000 m	m3	16 010,000	16,10	257 761,00	0,000	0,00	16 010,000	257 761,00
10	K	171201201	Uložení sypaniny na skládky	m3	1 601,000	13,90	22 253,90	0,000	0,00	1 601,000	22 253,90
11	K	171201211	Uložení sypaniny poplatků za uložení sypaniny na skládce (skládkovné)	t	3 041,900	46,00	139 927,40	0,000	0,00	3 041,900	139 927,40
12	K	174101101	Zásyp sypaninou z jakékoliv horniny s uložení výkopku ve vrstvách se zhutněním jam, šachet, rýh nebo kolem objektů v těchto vykopávkách	m3	1 109,000	77,10	85 503,90	0,000	0,00	1 109,000	85 503,90
13	M	583439310	kamenivo drcené hrubé horninová směs frakce 16-32	t	2 328,900	239,20	557 072,88	0,000	0,00	2 328,900	557 072,88
14	K	175151101	Obsypání potrubí strojně sypaninou z vhodných hornin tř. 1 až 4 nebo materiálem připraveným podél výkopu ve vzdálenosti do 3 m od jeho kraje, pro jakoukoliv hloubku výkopu a míru zhutnění bez prohození sypaniny	m3	293,000	171,00	50 103,00	0,000	0,00	293,000	50 103,00
15	M	583373030	štěrkopisek frakce 0-8	t	556,700	230,00	128 041,00	0,000	0,00	556,700	128 041,00
<b>3 - Svislé a kompletní konstrukce</b>							<b>24 168,68</b>		<b>0,00</b>		<b>24 168,68</b>
16	K	359901211	Monitoring stok (kamerový systém) jakékoli výšky nová kanalizace	m	851,010	28,40	24 168,68	0,000	0,00	851,010	24 168,68
<b>4 - Vodorovné konstrukce</b>							<b>131 240,00</b>		<b>0,00</b>		<b>131 240,00</b>
17	K	451572111	Lože pod potrubí, stoky a drobné objekty v otevřeném výkopu z kameniva drobného těženého 0 až 4 mm	m3	60,000	844,00	50 640,00	0,000	0,00	60,000	50 640,00
18	K	452313151	Podkladní a zajišťovací konstrukce z betonu prostého v otevřeném výkopu bloky pro potrubí z betonu tř. C 20/25	m3	31,000	2 600,00	80 600,00	0,000	0,00	31,000	80 600,00
<b>8 - Trubní vedení</b>							<b>3 968 724,90</b>		<b>-2 459 250,10</b>		<b>1 509 474,80</b>

PČ	Typ	Kód	Popis	MJ	Množství SoD	J.cena [CZK]	Cena celkem SoD [CZK]	Množství změna	Cena změna [CZK]	Množství celkem	Cena celkem [CZK]
19	K	831262191	Montáž potrubí z trub kameninových hrdlových s integrovaným těsněním Příplatek k cenám za práce v otevřeném výkopu ve sklonu přes 20 %, pro DN od 100 do 300	m	208,490	10,10	2 105,75	-208,490	-2 105,75	0,000	0,00
20	K	831352121	Montáž potrubí z trub kameninových hrdlových s integrovaným těsněním v otevřeném výkopu ve sklonu do 20 % DN 200	m	587,000	181,00	106 247,00	-587,000	-106 247,00	0,000	0,00
21	M	597107040	trouba kameninová glazovaná pouze uvnitř DN200mm L2, 50 m spojovací systém C třída 240	m	595,805	779,20	464 251,26	-595,805	-464 251,26	0,000	0,00
22	K	837352221	Montáž kameninových tvarovek na potrubí z trub kameninových v otevřeném výkopu s integrovaným těsněním jednoosých DN 200	kus	192,000	190,00	36 480,00	-192,000	-36 480,00	0,000	0,00
23	M	597109470	koleno kameninové glazované DN200mm 15°spojovací systém F tř. 240	kus	70,035	1 131,60	79 251,61	-70,035	-79 251,61	0,000	0,00
24	M	597109870	koleno kameninové glazované DN200mm 45°spojovací systém F tř. 240	kus	124,845	1 131,60	141 274,60	-124,845	-141 274,60	0,000	0,00
25	K	837371221	Montáž kameninových tvarovek na potrubí z trub kameninových v otevřeném výkopu s integrovaným těsněním odbočných DN 300	kus	12,000	540,00	6 480,00	-12,000	-6 480,00	0,000	0,00
26	M	597117730	odočka kameninová glazovaná jednoduchá kolmá DN300/200 L60cm spojovací systém F/F tř. 160/160	kus	12,180	2 051,60	24 988,49	-12,180	-24 988,49	0,000	0,00
27	K	837391221	Montáž kameninových tvarovek na potrubí z trub kameninových v otevřeném výkopu s integrovaným těsněním odbočných DN 400	kus	6,000	632,00	3 792,00	-6,000	-3 792,00	0,000	0,00
28	M	597117920	odbočka kameninová glazovaná jednoduchá kolmá DN400/200 L 100cm spojovací systém C/F tř. 160/160	kus	6,090	3 220,00	19 609,80	-6,090	-19 609,80	0,000	0,00
29	K	851351131	Montáž potrubí z trub litinových tlakových hrdlových v otevřeném výkopu s integrovaným těsněním DN 200	m	307,000	197,00	60 479,00	-307,000	-60 479,00	0,000	0,00
30	M	552530040	trouba vodovodní litinová hrdlová pozinkovaná hrdlová 6 m DN 200 mm	m	307,000	2 548,40	782 358,80	-307,000	-782 358,80	0,000	0,00
31	M	R552.02	Těsnění pro hrdlové trouby z tvárné litiny pro kanalizační systémy DN 300	kus	118,000	460,00	54 280,00	-118,000	-54 280,00	0,000	0,00
32	K	857353131	Montáž litinových tvarovek na potrubí litinovém tlakovém odbočných na potrubí z trub hrdlových v otevřeném výkopu, kanálu nebo v šachtě s integrovaným těsněním DN 200	kus	4,000	762,00	3 048,00	0,000	0,00	4,000	3 048,00
33	M	552538350	tvarovka hrdlová s hrdlovou odbočkou z tvárné litiny, práškový epoxid, tl. 250 µm MMB- kus DN 300/200 mm	kus	4,000	36 800,00	147 200,00	0,000	0,00	4,000	147 200,00

PČ	Typ	Kód	Popis	MJ	Množství SoD	J.cena [CZK]	Cena celkem SoD [CZK]	Množství změna	Cena změna [CZK]	Množství celkem	Cena celkem [CZK]
34	K	857351131	Montáž litinových tvarovek na potrubí litinovým tlakovém jednoosých na potrubí z trub hrdlových v otevřeném výkopu, kanálu nebo v šachtě s integrovaným těsněním DN 200	kus	95,000	579,00	55 005,00	-95,000	-55 005,00	0,000	0,00
35	M	552539440	koleno hrdlové z tvárné litiny, práškový epoxid, tl. 250µm MMK-kus DN 200-45°	kus	31,000	6 237,60	193 365,60	-31,000	-193 365,60	0,000	0,00
36	M	552539560	koleno hrdlové z tvárné litiny, práškový epoxid, tl. 250µm MMQ-kus DN 200-90°	kus	19,000	8 436,40	160 291,60	-19,000	-160 291,60	0,000	0,00
37	M	552539080	koleno hrdlové z tvárné litiny, práškový epoxid, tl. 250µm MMK-kus DN 200-11,25°	kus	19,000	5 722,40	108 725,60	-19,000	-108 725,60	0,000	0,00
38	M	552539200	koleno hrdlové z tvárné litiny, práškový epoxid, tl. 250µm MMK-kus DN 200-22,5°	kus	26,000	6 164,00	160 264,00	-26,000	-160 264,00	0,000	0,00
39	K	895941111	Zřízení vpusti kanalizační uliční z betonových dílců typ UV-50 normální	kus	141,000	1 070,00	150 870,00	0,000	0,00	141,000	150 870,00
40	M	592238200	vpust' betonová uliční / skruž/ 29x50x5 cm	kus	141,000	464,60	65 508,60	0,000	0,00	141,000	65 508,60
41	M	592238220	vpust' betonová uliční dno s výtokem 62,6 x 49,5 x 5 cm	kus	141,000	744,30	104 946,30	0,000	0,00	141,000	104 946,30
42	M	592238210	vpust' betonová uliční prstenec 18x66x10 cm	kus	141,000	435,20	61 363,20	0,000	0,00	141,000	61 363,20
43	M	592238240	vpust' betonová uliční / skuž/ 59x50x5 cm	kus	141,000	650,40	91 706,40	0,000	0,00	141,000	91 706,40
44	M	592238750	koš nízký pro uliční vpusti, žárově zinkovaný plech, pro rám 500/500	kus	141,000	401,10	56 555,10	0,000	0,00	141,000	56 555,10
45	K	899231111	Výšková úprava uličního vstupu nebo vpusti do 200 mm zvýšením mříže	kus	18,000	1 670,00	30 060,00	0,000	0,00	18,000	30 060,00
46	K	899623161	Obetonování potrubí nebo zdiva stok betonem prostým v otevřeném výkopu, beton tř. C 20/25	m3	46,000	2 640,00	121 440,00	0,000	0,00	46,000	121 440,00
47	K	899643111	Bednění pro obetonování potrubí v otevřeném výkopu	m2	290,000	304,00	88 160,00	0,000	0,00	290,000	88 160,00
48	K	R 899	Bourání uliční vpusti kompletní	kus	12,000	920,00	11 040,00	0,000	0,00	12,000	11 040,00
49	K	R 89920111	Osazení mříží na ul. vpusti	kus	142,000	598,00	84 916,00	0,000	0,00	142,000	84 916,00
50	M	R 238780	mříž plast 500/500 mm	kus	142,000	920,00	130 640,00	0,000	0,00	142,000	130 640,00
51	K	R 899 99	Napojení na stávající stoku	kus	113,000	2 300,00	259 900,00	0,000	0,00	113,000	259 900,00
52	K	R 89952.2	Zkouška vodotěsnosti potrubí DN 300 (dle ČSN 75 6909)	m	851,010	120,00	102 121,20	0,000	0,00	851,010	102 121,20
<b>9 - Ostatní konstrukce a práce, bourání</b>							<b>137 295,00</b>	<b>0,00</b>	<b>137 295,00</b>		
53	K	977151126	Jádrové vrty diamantovými korunkami do stavebních materiálů (železobetonu, betonu, cihel, obkladů, dlažeb, kamene) průměru přes 200 do 225 mm	m	28,250	4 860,00	137 295,00	0,000	0,00	28,250	137 295,00
<b>998 - Přesun hmot</b>							<b>266 908,26</b>	<b>0,00</b>	<b>266 908,26</b>		
54	K	998275101	Přesun hmot pro trubní vedení hloubené z trub kameninových pro kanalizace v otevřeném výkopu dopravní vzdálenost do 15 m	t	660,664	404,00	266 908,26	0,000	0,00	660,664	266 908,26