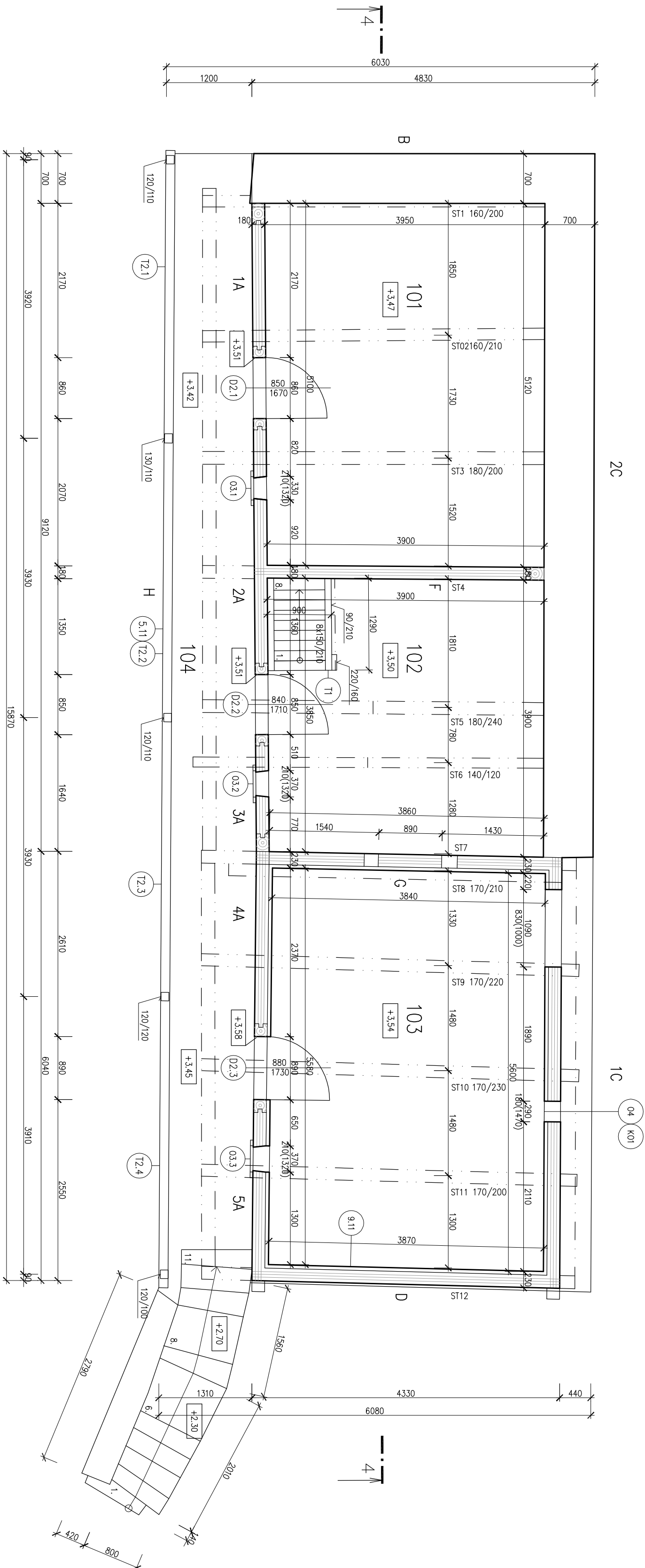


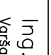


Č.m.	Název	Pl. (m <sup>2</sup> )	Stěny	Strop
101	KOMORA	20,0	BETON	OMITKA, VÁP. NATĚR
102	KOMORA	15,0	BETON	OMITKA, VÁP. NATĚR
103	KOMORA	21,6	BETON	OMITKA, VÁP. NATĚR
104	PAVLÁČ	18,0	BETON	PRKNA



ozn.	rozměr	počet části	materiál	popis
5,11	délka 16,0 m výška 2,5 m výška zbrodí 0,8 m	1	smrk	zbrodí povrch, ráhrové konstrukce členěná na 4 pole, vyplň zbrodí desky 600x230x30 mm 4x 18 ks (uchycené mezi laťe), desky v poli 1–3 s tvarováním
101	5,2x4,0 m	1	smrk	trhový strop; zbrodí prkna p+ř tl. 30 mm, šířka 180–240 mm
102	3,9x4,0 m	1	smrk	trhový strop; zbrodí prkna p+ř tl. 30 mm, šířka 180–240 mm
103	5,6x4,0 m	1	smrk	trhový strop; zbrodí prkna p+ř tl. 30 mm, šířka 220–300 mm, spřády kryty profilovou lástou
101	5,2x4,0 m	1	beton	podlaha betonové mozaika, přibližně tl. 100 mm
102	3,9x4,0 m	1	beton	podlaha betonové mozaika, přibližně tl. 100 mm
103	5,6x4,0 m	1	beton	podlaha betonové mozaika, přibližně tl. 100 mm
104	16,0x1,3 m	1	beton	podlaha betonové mozaika, přibližně tl. 100 mm
9,11	stěny dl.2x5,6+2x3,9 m výška 2,3 m	1	beton	omítka tl. cca 50 mm na štrbině laťe přichycené k roubeným stěnám

TESAŘSKÉ KONSTRUKCE									
OSVNAČ	KONSTRUKCE	PRVEK	Š(M)	V(M)	DM	STAVAJÍCÍ		MP	MP
						KS	MP		
		CELKEM						15,4	284,6
1-3A	STĚNA								4,26
1A1	TRÁM STĚV		0,18	0,28	9,2	1		0,46	83,20
1A2 - 1A9	TRÁM STĚV		0,18	0,24	2,0	8		0,69	8,46
2A2 - 2A9	TRÁM STĚV		0,18	0,24	3,6	8		1,24	13,44
3A2 - 3A9	TRÁM STĚV		0,18	0,24	1,6	8		0,55	10,75
1A10	TRÁM STĚV		0,18	0,28	9,5	1		0,44	8,36
1A11	TRÁM STĚV		0,18	0,18	1,8	5		0,29	6,48
1A21, 1A22	SLOUPEK		0,18	0,30	1,8	2		0,19	3,68
1A23, 1A24	OSTĚH/DVŘI		0,18	0,20	2,0	4		0,29	6,08
1A23, 1A24	OSTĚH/DVŘI		0,18	0,20	1,3	2		0,09	1,98
4-5A	STĚNA							3,09	56,32
4A1	TRÁM STĚV		0,18	0,28	6,1	2		0,61	11,22
4A2-4A7	TRÁM STĚV		0,18	0,32	2,6	6		0,90	15,60
5A2-5A7	TRÁM STĚV		0,18	0,32	2,6	6		0,90	15,60
4A8	TRÁM STĚV		0,18	0,26	6,3	1		0,29	5,54
4A9	TRÁM STĚV		0,18	0,18	1,5	4		0,19	4,32
4A25	OSTĚH/DVŘI		0,18	0,20	2,0	2		0,14	3,04
4A25	OSTĚH/DVŘI		0,18	0,20	1,3	1		0,05	0,99
B	STĚNA							1,77	30,80
11-B7	TRÁM STĚV		0,18	0,32	4,4	7		1,77	30,80

C	STBYA					3.02	53.32
C1-C7	TRAM STBYN	0.18	0.32	6.1	7	2.46	42.70
C8	TRAM STBYN	0.18	0.32	6.3	1	0.36	6.30
C9	TRAM STBYN	0.18	0.18	1.5	4	0.19	4.32
F	STBYA					1.67	31.33
F1-F8	TRAM STBYN	0.18	0.26	4.2	8	1.57	29.57
F11	SLOUPK	0.18	0.26	2.0	1	0.09	1.76
G	STBYA					1.59	29.64
G1-G2	TRAM STBYN	0.18	0.28	4.4	2	0.44	8.10
G3-G7	TRAM STBYN	0.18	0.28	1.5	5	0.38	6.90
G8-G28	TRAM STBYN	0.18	0.26	1.1	5	0.24	2.61
G3-G38	TRAM STBYN	0.18	0.26	1.5	5	0.35	6.80
G11, G12	SLOUPK	0.18	0.22	2.0	2	0.16	3.20
H	PAVLAOV ZABRADL					1.11	32.35
H1-H11	PRACHOV TRAM	0.14	0.14	4.1	4	0.32	9.18
H2-H12	IMADLO	0.14	0.14	4.1	4	0.32	9.18
H3-H18	VLAZNICE	0.14	0.14	4.1	4	0.32	9.18
H11-H14	SLOUPK	0.12	0.12	2.5	4	0.14	4.80
ST	STROP					1.07	23.54
ST1	STROPNI TRAM	0.16	0.20	5.4	1	0.17	3.89
ST2	STROPNI TRAM	0.16	0.21	5.4	1	0.18	4.01
ST3, ST4	STROPNI TRAM	0.18	0.20	5.4	2	0.39	8.20
ST5	STROPNI TRAM	0.18	0.24	5.4	1	0.23	4.54
ST6	STROPNI TRAM	0.18	0.22	5.6	1	0.09	2.91
ST7-12	STROPNI TRAM	0.17	0.23	5.4	6	1.27	25.92

 <p>Ing. arch. Petr Dostál  Votavská 22, 120 00 Praha 2  tel: 287310873, e-mail: p.dostal@upj.cz</p>	<p><b>LEGENDA MATERIÁLŮ</b></p> <div style="display: flex; justify-content: space-around; align-items: flex-start;"> <div style="text-align: center;">   ZDVO NEPRAMĚDELNÝ KÁMEN / NEZAJŠTĚNO  ZDVO OHLY PLNĚ  KÁMEN (OPRACOVÁNÍ PRKY, DLAŽBA)  BETON PROSTÝ  KONSTRUKCE ROUBEŇA </div> <div style="text-align: center;">   VÝŠKOVÝ SYSTÉM RELATIVNĚ ±0 = SROVNÁVACÍ ROVNA </div> </div>	
	<p><b>WVS VYSOKÝ CHLUMEC – TRANSFER  HOSPODÁŘSKÉHO OBJEKTU MOKŘANY ČP.13</b></p>	
<p><b>Stavebník:</b> Hornické muzeum Příbram</p>	<p><b>DSP + DPS</b></p>	
<p><b>D.1.1. Architektonické–stavební řešení</b></p>		
<p>rozebrání objektu v Mokřanech</p>		
<p>6 A4  M 1:50</p>	<p>1.2</p>	

DSP + DPS	12.2018	
D.1.1. Architektonicko-sloverbí řešení		
rozehraní objektu v Mokřanech	6 A4	1.2
PŘÍZEMÍ	M 1:50	