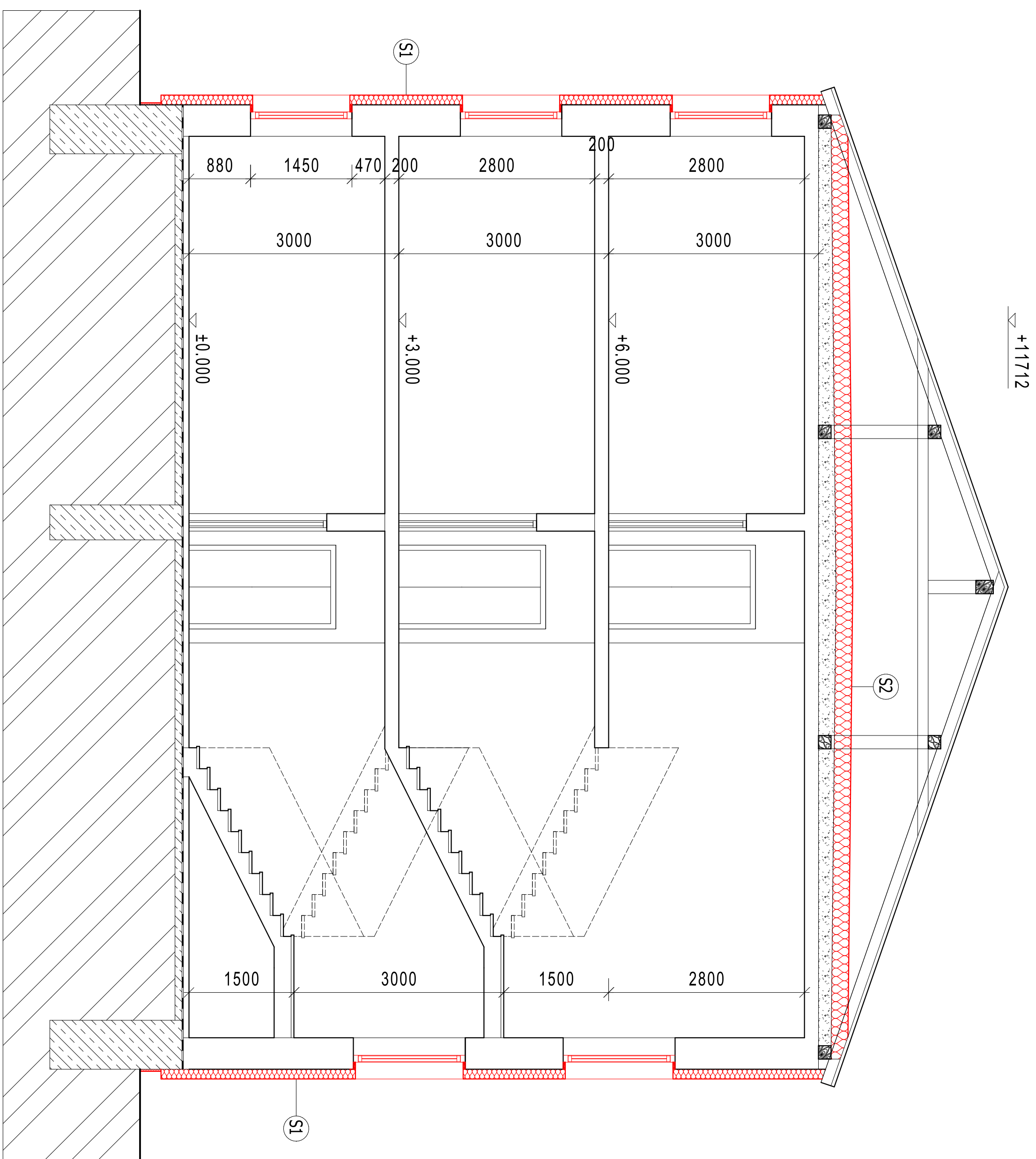
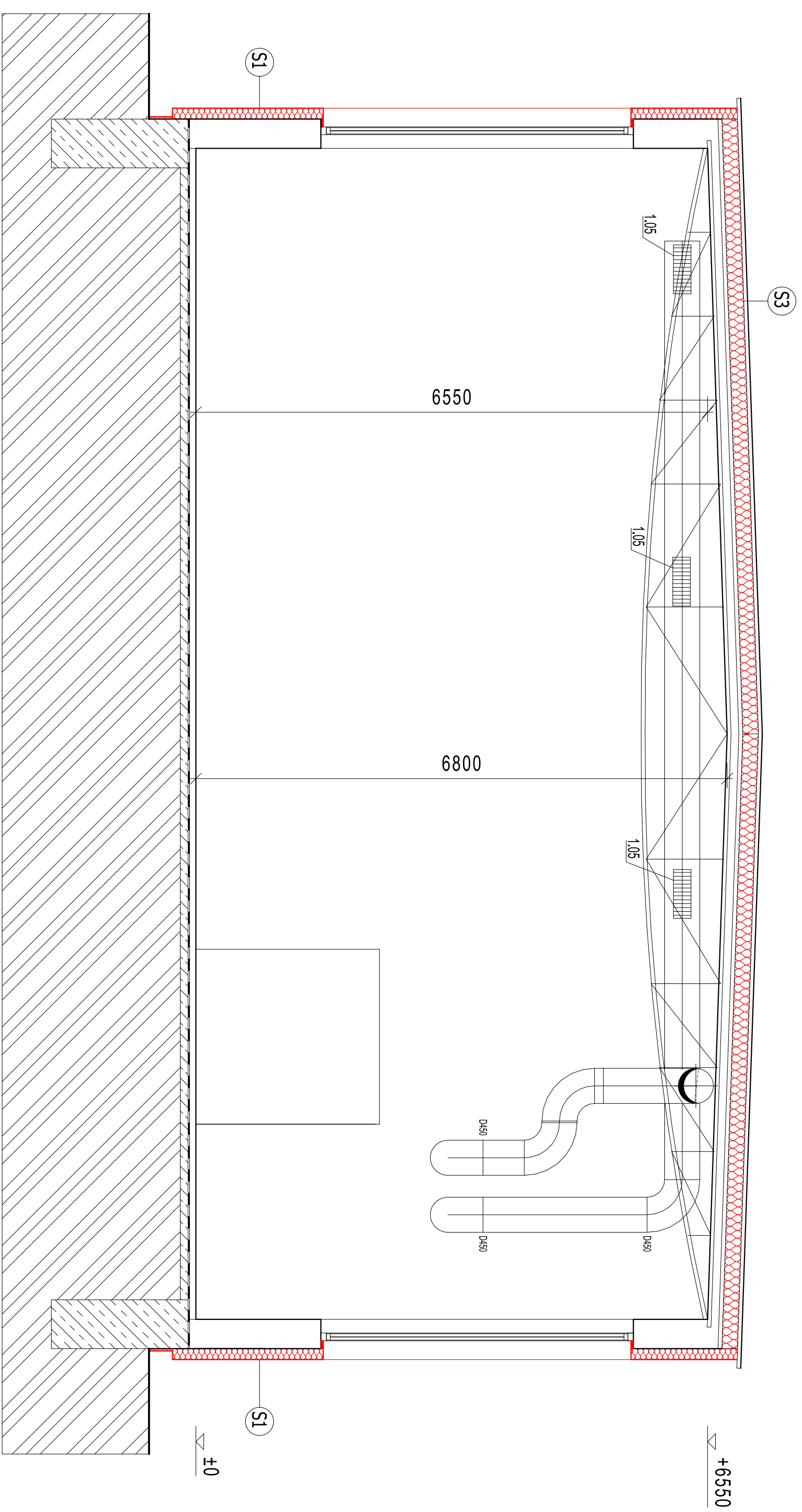


ŘEZ A - A



ŘEZ B - B



- (P2) NOVÉ POKOVANÉ ŽALZY, DN 120, CÍLENÁ 98m
MATERIÁL - pozinkovaný plech 1,0 mm s povrchovou úpravou
- (D5) NOVÉ DESTOVÉ SNOPY, DN 120, CÍLENÁ 59m
MATERIÁL - pozinkovaný plech 1,0 mm s povrchovou úpravou
- (H) NOVÁ ČÁST HROMADNÍČOU DO OKAPOVÉ SÍTKOVKY PO ZNEČIŠTĚNÍ SÍTKOVKY
MATERIÁL - želez 8 mm, DELKA 59cm
- (D5) NOVÁ OKAPOVÁ SÍTKOVKA, CÍLENÁ 13 IS
- (D5) NOVÝ LPAČEK STŘEŠNÍŠKA SPALOVACÍ V ÚROVNI TĚŽENÍ, CÍLENÁ 3 IS

- S1** ZATEPLENÍ OBVODOVÝCH KONSTRUKCÍ
KONTAKTNÍ ZATEPLOVACÍ SYSTÉM

- S2** STROP NAD 2.NP - INTERNÁT
ZATEPLENÍ

- S3**
STŘECHA TĚLOCVIČNÝ
ZATEPLENÍ

- [illegible]

- | | | |
|---|---|---------------------------------------|
| — | FOLIE PVC 1,5mm
GEOTEKSTILIE 300g/m ²
TEPELNÍ IZOLACE EPS 70F
MINERÁLNÍ VATA II, 200 mm, lambda = 0,036W/mK
OSB DESKA
NOSNÁ OCEL, RAMOVÁ KCE. | 200mm

15mm |
|---|---|---------------------------------------|

DOKUMENTACE PRO PROVEDENÍ STAVBY

ŘEZY A-A, B-B

מרכז

projekční atelier

AUTORS s.r.o.	Mesto STAVBY:	ZÁČISŤO
Timonoská 21	Op-10, pohrebná č. 18/3	1/17
ID: 267 25 668	295 ul. Michalova Hradište	FUNKAT A1
DIC: CZC 257 25 668	Nr. Adresové	CISLO PARKU
zodpovedaj. projektant / fax.: 326 74 74		
Ing. Tomáš KAMOLSKÝ	STAVEBNÍ ÚRAD: Michalova Hradište	
	KR3: Stavebný úrad	
	INVESTOR: SÚHUBAJOV	
	Hudcová 10	
	294 11 Adresové	
documented vypočet:		DÁTUM 1/16
Jaroslav Bala		ČÍSŤ D.1.1.b
		100
		C\KYKRES\100