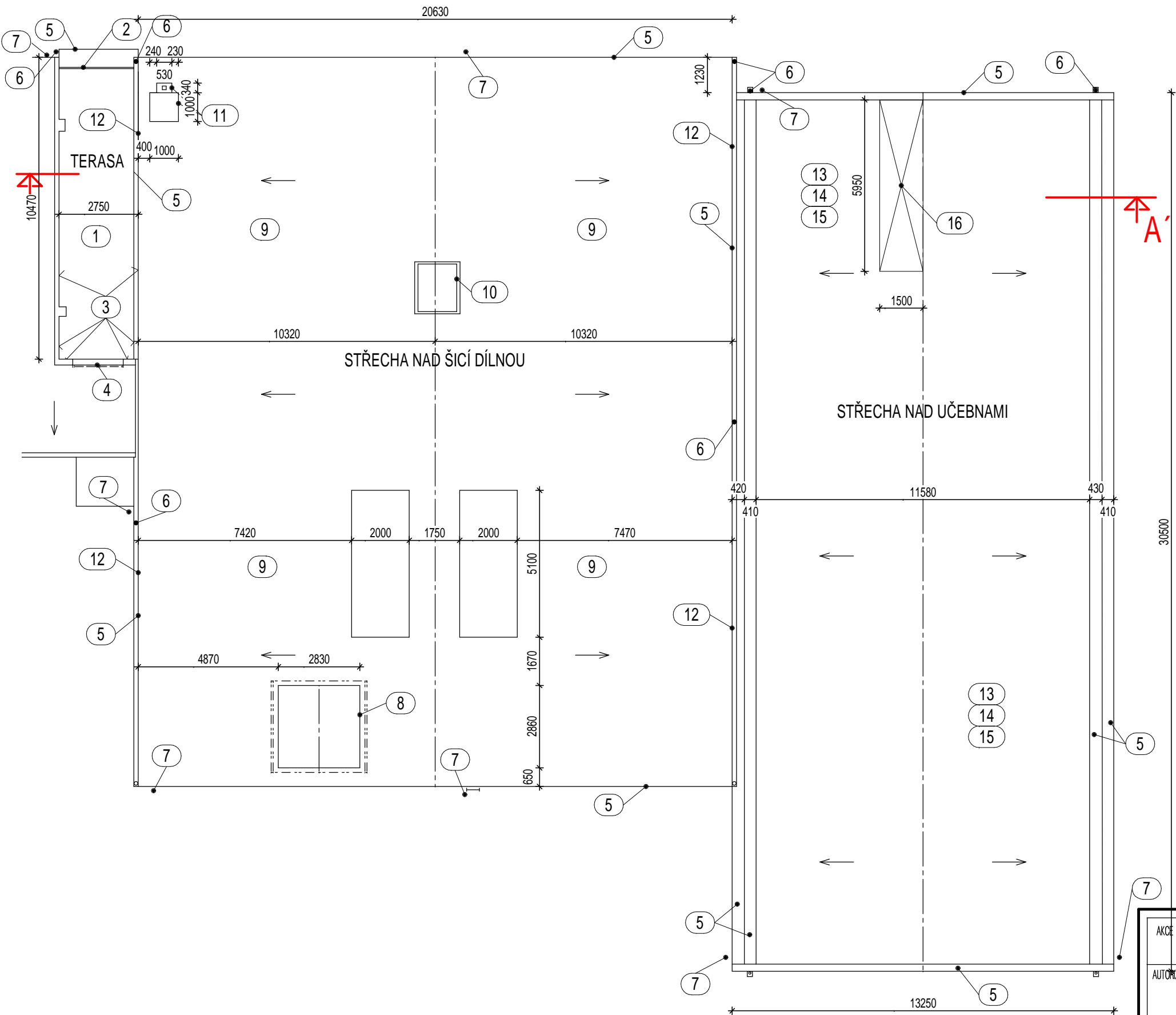


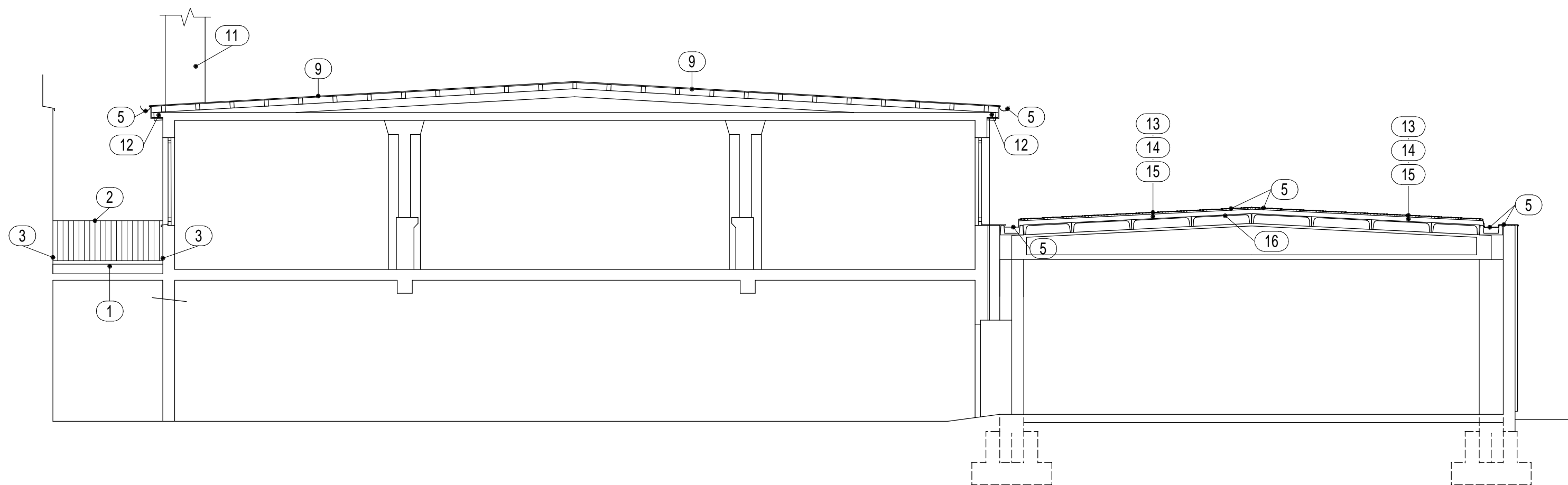
STÁVAJÍCÍ STAV A BOURACÍ PRÁCE



- 1 ODSTRANĚNÍ PŮVODNÍ SKLADBY TERASY AŽ NA NOSNOU KONSTRUKCI PANELŮ
- 2 ODSTRANĚNÍ ZÁBRADLÍ
- 3 OTLUČENÍ NESOUDRŽNÉ OMÍTKY DO VÝŠKY BUDOUCÍHO UKONČENÍ HYDROIZOLACE
- 4 DEMONTÁŽ PŮVODNÍ OKENNÍ SESTAVY
- 5 ODSTRANĚNÍ OPLECHOVÁNÍ
- 6 ODSTRANĚNÍ SVODŮ
- 7 STÁVAJÍCÍ SVISLÝ SVOD HROMOSVODU PŮVODNÍ HROMOSVODNOU SOUSTAVU NA PLOŠE STŘECH ODSTRANIT, NOVÉ SVODY DLE SAMOSTATNÉ PD - ZAJISTÍ DODAVATEL
- 8 NÁSTAVBU VÝTAHU ODSTRANIT DO VÝŠKY ROVINY STŘECHY
- 9 ODSTRANĚNÍ PŮVODNÍ SKLADBY STŘECHY (HYDROIZOLACE+PLECH) AŽ NA DŘEVĚNÝ ZÁKLUP
- 10 PŘESAZENÍ SVĚTLÍKU DO VYŠŠÍ POLOHY O TL. NOVÉ SKLADBY
- 11 ODSTRANĚNÍ KOMÍNOVÉHO TĚLESA
- 12 ODSTRANĚNÍ PŘESAHŮ STŘECHY, ŘÍMS VČETNĚ KCE KROVU
- 13 ODSTRANĚNÍ PŮVODNÍHO PU NÁSTŘIKU
- 14 ODSTRANĚNÍ PŮVODNÍHO SOUVRSTVÍ ASFALTOVÝCH PÁSŮ
- 15 ODSTRANĚNÍ PŮVODNÍ BETONOVÉ MAZANINY
- 16 ODSTRANĚNÍ ŽEBÍRKOVÉHO PANELU

AKCE		Oprava střech Střední škola designu, U Dráhy 1280/2, Lysá nad Labem			
AUTORIZOVAL	PROJEKTANT Ing. Petr ŽEMLA Hradištko 733 289 12 Sadská tel.: 722 960 555		INVESTOR Střední škola designu Lysá nad Labem, příspěvková organizace Stržiště 475 289 22 Lysá nad Labem IČ: 00663565; DIČ: CZ 00663565		
	VYPRACOVAL Ing. Petr ŽEMLA		ÚČEL PD: PROJEKTOVÁ DOKUMENTACE pro provedení opravy střech		DATUM 9/2018
	ČÁST PROJEKTOVÉ DOKUMENTACE Půdorys střech - původní stav a bourací práce		D1.1b - výkresová část		FORMÁT A3
	č. v deníku AO: 0059				MĚŘÍTKO 1 : 150
				ČÍSLO VÝKRESU 01	PARÉ

STÁVAJÍCÍ STAV A BOURACÍ PRÁCE
schematický řez A-A'



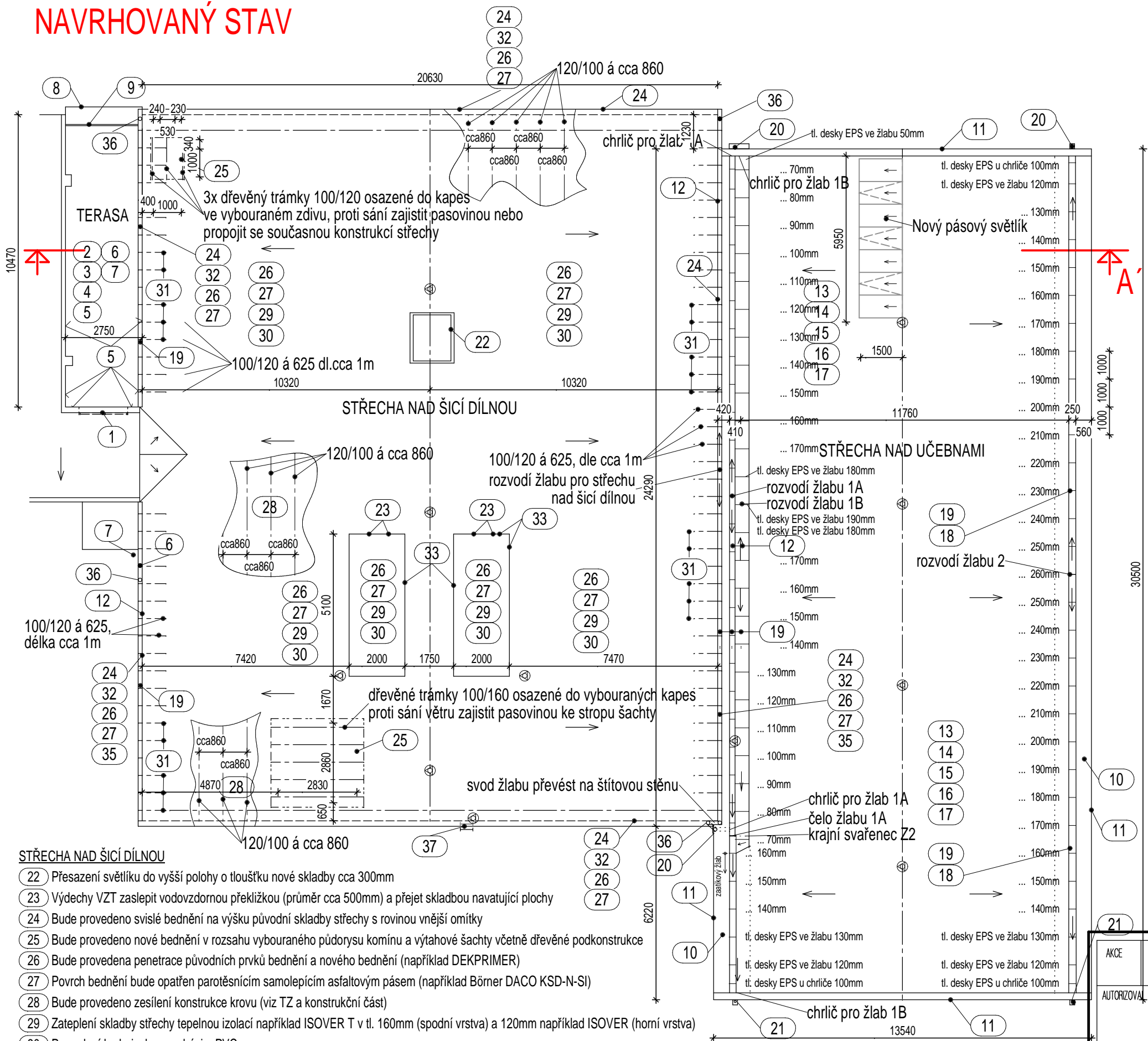
LEGENDA:

- 1 ODSTRANĚNÍ PŮVODNÍ SKLADBY
TERASY AŽ NA NOSNOU KONSTRUKCI PANELŮ
- 2 ODSTRANĚNÍ ZÁBRADLÍ
- 3 OTLUČENÍ NESOUDRŽNÉ OMÍTKY DO VÝŠKY BUDOUCÍHO
UKONČENÍ HYDROIZOLACE
- 5 ODSTRANĚNÍ OPLECHOVÁNÍ
- 9 ODSTRANĚNÍ PŮVODNÍ SKLADBY STŘECHY
(HYDROIZOLACE+PLECH) AŽ NA DŘEVĚNÝ ZÁKLUP
- 11 ODSTRANĚNÍ KOMÍNOVÉHO TĚLESA
- 12 ODSTRANĚNÍ PŘESAŮ STŘECHY, ŘÍMS VČETNĚ KCE KROVU
- 13 ODSTRANĚNÍ PŮVODNÍHO PU NÁSTŘIKU
- 14 ODSTRANĚNÍ PŮVODNÍHO SOUVRSTVÍ ASFALTOVÝCH PÁSŮ
- 15 ODSTRANĚNÍ PŮVODNÍ BETONOVÉ MAZANINY
- 16 ODSTRANĚNÍ ŽEBÍRKOVÉHO PANELU

PODROBNÝ POPIS K JEDNOTLIVÝM PRACEM VIZ TECHNICKÁ ZPRÁVA.

AKCE		Oprava střech Střední škola designu, U Dráhy 1280/2, Lysá nad Labem			
AUTORIZOVAL		PROJEKTANT Ing. Petr ŽEMLA Hradištko 733 289 12 Sadská tel.: 722 960 555	INVESTOR Střední škola designu Lysá nad Labem, příspěvková organizace Stržiště 475 289 22 Lysá nad Labem IČ: 00663565; DIČ: CZ 00663565		
		VYPRACOVAL Ing. Petr ŽEMLA	ÚČEL PD: PROJEKTOVÁ DOKUMENTACE pro provedení opravy střech	DATUM	9/2018
				FORMÁT	A3
		ČÁST PROJEKTOVÉ DOKUMENTACE	D1.1b - výkresová část	MĚŘÍTKO	1 : 100
				ČÍSLO VÝKRESU	PARÉ
č. v deníku AO: 0059		Řezy střech - původní stav a bourací práce		02	

NAVRHOVANÝ STAV



- STŘECHA NAD ŠICÍ DÍLNOU**
- 22 Přesazení světlíku do vyšší polohy o tloušťku nové skladby cca 300mm
 - 23 Výdechy VZT zaslepit vodovzdornou překližkou (průměr cca 500mm) a přejet skladbou navatující plochy
 - 24 Bude provedeno vislé bednění na výšku původní skladby střechy s rovinou vnější omítky
 - 25 Bude provedeno nové bednění v rozsahu vybouraného půdorysu komínu a výtahové šachty včetně dřevěné podkonstrukce
 - 26 Bude provedena penetrace původních prvků bednění a nového bednění (například DEKPRIMER)
 - 27 Povrch bednění bude opatřen parotěsnícím samolepícím asfaltovým pásem (například Bömer DACO KSD-N-SI)
 - 28 Bude provedeno zesílení konstrukce krovu (viz TZ a konstrukční část)
 - 29 Zateplení skladby střechy tepelnou izolací například ISOVER T v tl. 160mm (spodní vrstva) a 120mm například ISOVER (horní vrstva)
 - 30 Provedení hydroizolace na bázi mPVC
 - 31 Dřevěnné námětky po obvodě střechy
 - 32 Nový ETICS - tvoří konstrukci římsy
 - 33 Stěny nástavby zatepleny TI z min. vláken například ORSIL T v tl. 160mm a opatřeny hydroizolací na bázi mPVC
 - 34 Rozháněcí klín a vytažení hydroizolace na štít střechy - ukončení plechovo listou VIPLANYLm která se zasune pod krajové tašky na štítu střechy
 - 35 Nový žlab RŠ500 d 240mm FeZn s PES lakem v RAL 7016
 - 36 Nový svod DN125 včetně kotlíků a kolen FeZn s PES lakem v RAL 7016
 - 37 Úprava žebříku na střechu dle nového okraje střechy; nový nátěr RAL 7016

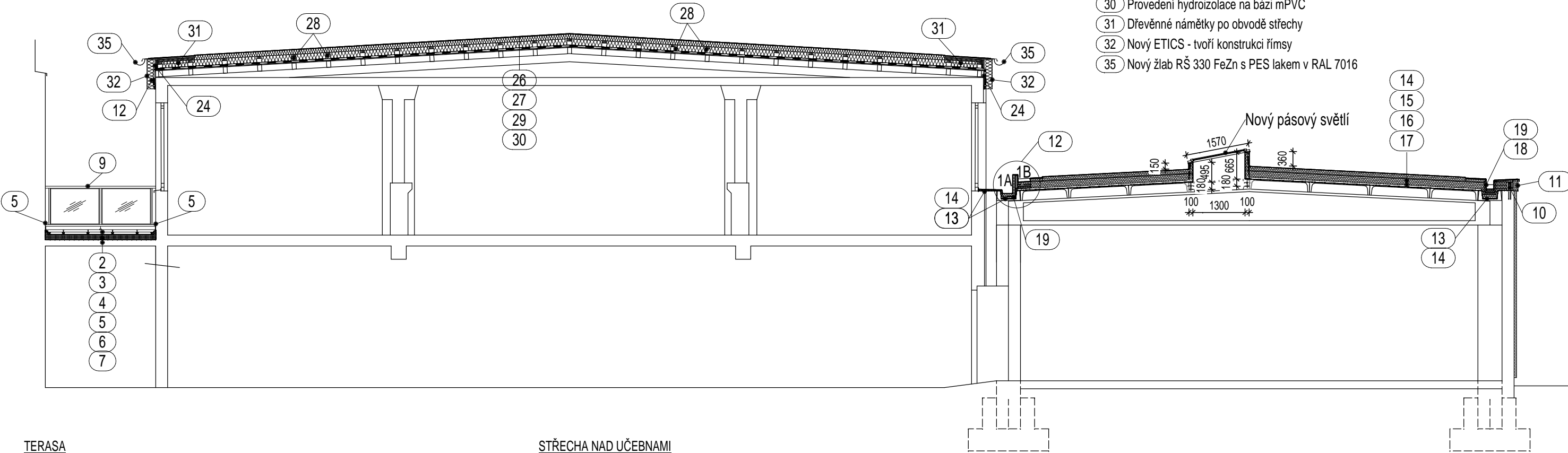
- TERASA**
- 1 Výměna okenní sestavy s balkonovými dveřmi za novou sestavu s odpovídajícími tepelnětechnickými parametry U_w max. 0,8 W/m².K.
 - 2 Na vybouranou nosnou konstrukci stropu bude průběžně (po záběrech) prováděno očištění podkladu, penetrace podkladu a celoplošné navaření asfaltového pásu s hliníkovou vložkou – asfaltový pás bude vytažen i na přilehlé stěny po obvodě terasy a to do výšky úrovně nové hydroizolační vrstvy
 - 3 Bude provedeno zateplení skladby terasy pomocí EPS 100S (spodní vrstva) a EPS 200S (horní vrstva). Spodní vrstva z EPS 100S bude provedena ze spádových klínů (2%) 40-250mm. Průměrná tloušťka tepelné izolace spádových klínů bude 140mm. Horní vrstva bude provedena v konstantní tloušťce 100mm.
 - 4 Na spádovou vrstvu EPS bude rozložena separační vrstva z geotextilie plošné hmotnosti 300g/m²
 - 5 Bude provedena hydroizolace na bázi mPVC určená do skladeb přitížených střech. Hydroizolace bude vytažena i na obvodové stěny a konstrukce do výšky 150mm (u vstupních dveří na terasu může být tato výška snížena na 80mm)
 - 6 Na horizontální povrch hydroizolace bude volně rozvinuta ochranná vrstva z tuhé PE fólie
 - 7 Bude provedena dlažba ve formátu 600x600x60 umístěná na teleskopické podložky
 - 8 Bude proveden nový detail okapu včetně nového žlabu a nového svodu vč. kolen a kotlíků
 - 9 Bude provedeno nové ocelové zábradlí s povrchem ze žárového zinku. Výplň mléčné sklo CONEX. Zábradlí bude osazeno s madlem do takové výšky, aby přepadová hrana mezi povrchem dlažby a madlem nebyla níže než 1m

- STŘECHA NAD UČEBNAMI**
- 10 Bude provedena nová atika z tvárníc ztraceného bednění 150/200 (podrobně viz TZ)
 - 11 Po obvodě objektu bude nad hranou současného ukončení ETICS na tvárnice ztraceného bednění proveden ETICS nový v tloušťce 120mm s příznanou spárou (změna tloušťky fasády ETICS) (více viz TZ).
 - 12 Nový detail žlabu bude přeféšen na dvojici souběžných žlabů 1A a 1B
 - 13 Veškeré odhalené detaily budou očištěny a dle potřeby vyrovnány stěrkovou hmotou
 - 14 Obnažené detaily budou opatřeny asfaltovou penetrací a jejich povrch (plochy) bude opraven novým SBS modifikovaným asfaltovým pásem s hliníkovou vložkou na dopracování detailů je možné použít asfaltový pás s PES vložkou.
 - 15 Na zajišťovací a parotěsnící asfaltový pás bude vybetonována nová betonová mazanina C20/25 se sítí 100/100/6 dilatovaná po 6x6m; ve hřebeni budou sítě svázány sponami.
 - 16 Bude provedeno zateplení skladby střechy z EPS 100S ve dvou vrstvách 160+100mm (pracovně lepit)
 - 17 Bude provedena separace ze sklovláknitého vliesu 120g/m² a hydroizolační fólie na bázi mPVC
 - 18 Nový žlab za atikou vč. bednění
 - 19 Nové spádování žlabu
 - 20 Nové kotlíky a svody
 - 21 Úprava původních kotlíků a svodů - případně nové kotlíky a svody (rozhodne investor před relizací)

☞ Kotevní bod zádržného systému dle ČSN EN 795

AKCE					
Oprava střech Střední škola designu, U Dráhy 1280/2, Lysá nad Labem					
AUTORIZOVA	PROJEKTANT Ing. Petr ŽEMLA Hradištko 733 289 12 Sadská tel.: 722 960 555		INVESTOR Střední škola designu Lysá nad Labem, příspěvková organizace Stržiště 475 289 22 Lysá nad Labem IČ: 00663565; DIČ: CZ 00663565		
	VYPRACOVAL Ing. Petr ŽEMLA		ÚČEL PD: PROJEKTOVÁ DOKUMENTACE pro provedení opravy střech		DATUM 9/2018
					FORMÁT A3
	ČÁST PROJEKTOVÉ DOKUMENTACE		D1.1b - výkresová část		MĚŘÍTKO 1 : 150
	Půdorys střech - navrhovaný stav				ČÍSLO VÝKRESU 03 PARE
č. v deníku AO: 0059					

NAVRHOVANÝ STAV
schematický řez A-A'



STŘECHA NAD ŠICÍ DÍLNOU

- 24 Bude provedeno svislé bednění na výšku původní skladby střechy s rovinou vnější omítky
- 26 Bude provedena penetrace původních prvků bednění a nového bednění (například DEKPRIMER)
- 27 Povrch bednění bude opatřen parotěsnícím samolepícím asfaltovým pásem (například Börner DACO KSD-N-SI)
- 28 Bude provedeno zesílení konstrukce krovu (viz TZ a konstrukční část)
- 29 Zateplení skladby střechy tepelnou izolací například ISOVER T v tl. 160mm (spodní vrstva) a 120mm například ISOVER (horní vrstva)
- 30 Provedení hydroizolace na bázi mPVC
- 31 Dřevěnné námětky po obvodě střechy
- 32 Nový ETICS - tvoří konstrukci římsy
- 35 Nový žlab RŠ 330 FeZn s PES lakem v RAL 7016

TERASA

- 2 Na vybouranou nosnou konstrukci stropu bude průběžně (po záběrech) prováděno očištění podkladu, penetrace podkladu a celoplošné navaření asfaltového pásu s hliníkovou vložkou – asfaltový pás bude vytážen i na přilehlé stěny po obvodě terasy a to do výšky úrovně nové hydroizolační vrstvy
- 3 Bude provedeno zateplení skladby terasy pomocí EPS 100S (spodní vrstva) a EPS 200S (horní vrstva). Spodní vrstva z EPS 100S bude provedena ze spádových klínů (2%) 40-250mm. Průměrná tloušťka tepelné izolace spádových klínů bude 140mm. Horní vrstva bude provedena v konstantní tloušťce 100mm.
- 4 Na spádovou vrstvu EPS bude rozložena separační vrstva z geotextilie plošné hmotnosti 300g/m2
- 5 Bude provedena hydroizolace na bázi mPVC určená do skladeb přitížených střech. Hydroizolace bude vytážena i na obvodové stěny a konstrukce do výšky 150mm (u vstupních dveří na terasu může být tato výška snížena na 80mm)
- 6 Na horizontální povrch hydroizolace bude volně rozvinuta ochranná vrstva z tuhé PE fólie
- 7 Bude provedena dlažba ve formátu 600x600x60 umístěná na teleskopické podložky
- 9 Bude provedeno nové ocelové zábradlí s povrchem ze žárového zinku. Výplň mléčné sklo CONEX. Zábradlí bude osazeno s madlem do takové výšky, aby přepadová hrana mezi povrchem dlažby a madlem nebyla níže než 1m

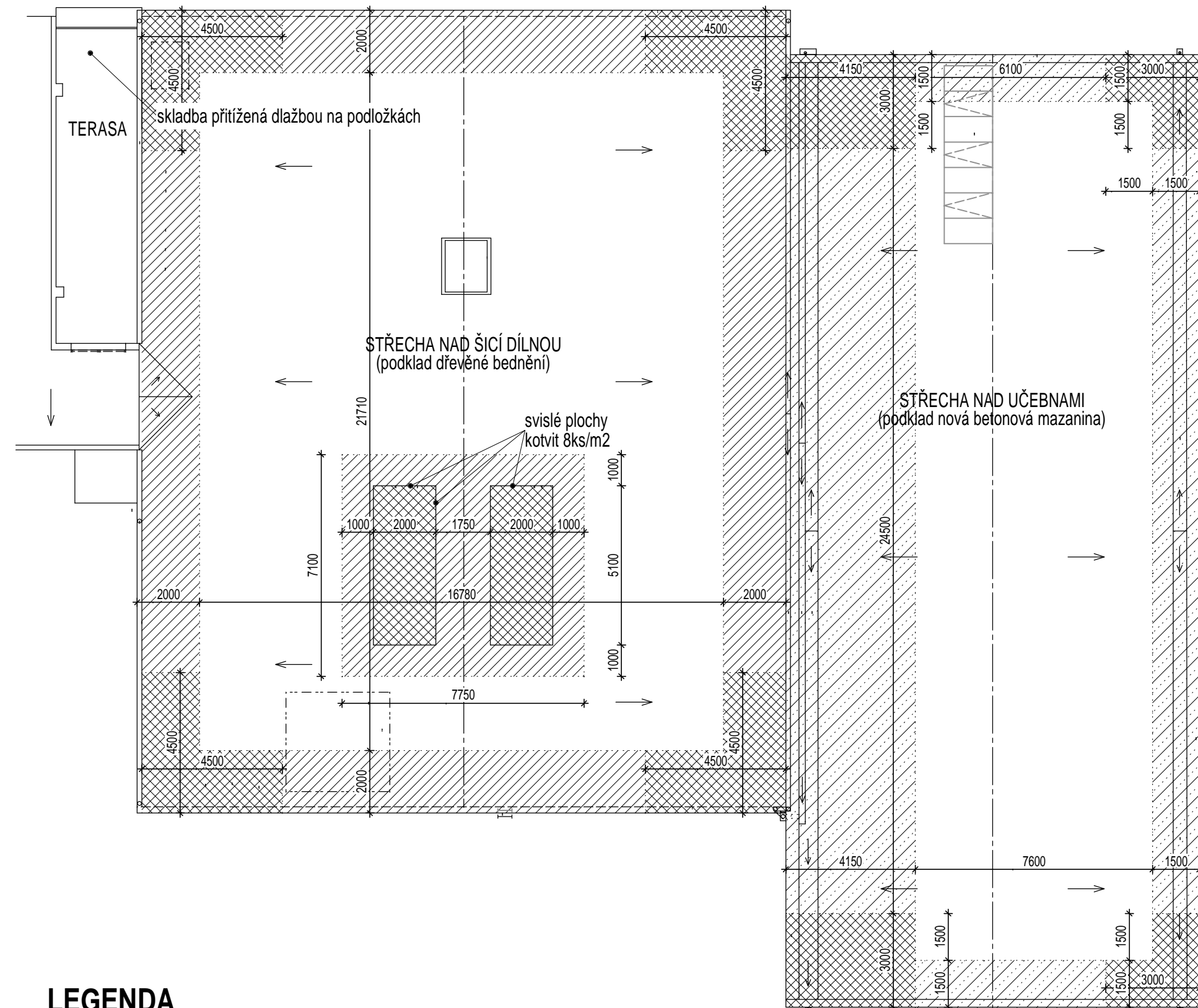
STŘECHA NAD UČEBNAMI

- 10 Bude provedena nová atika z tvárníc ztraceného bednění 150/200 (podrobně viz TZ)
- 11 Po obvodě objektu bude nad hranou současného ukončení ETICS na tvárnice ztraceného bednění proveden ETICS nový v tloušťce 120mm s příznanou spárou (změna tloušťky fasády ETICS) (více viz TZ).
- 12 Nový detail žlabu bude přeřesen na dvojici souběžných žlabů 1A a 1B
- 13 Veškeré odhalené detaily budou očištěny a dle potřeby vyrovnány stěrkovou hmotou
- 14 Obnažené detaily budou opatřeny asfaltovou penetrací a jejich povrch (plochy) bude opracován novým SBS modifikovaným asfaltovým pásem s hliníkovou vložkou na dopracování detailů je možné použít asfaltový pás s PES vložkou.
- 15 Na zajišťovací a parotěsnící asfaltový pás bude vybetonována nová betonová mazanina C20/25 se sítí 100/100/6 dilatovaná po 6x6m; ve hřebeni budou sítě svázány sponami.
- 16 Bude provedeno zateplení skladby střechy z EPS 100S ve dvou vrstvách 160+100mm (pracovně lepit)
- 17 Bude provedena separace ze sklovláknitého vliesu 120g/m2 a hydroizolační fólie na bázi mPVC
- 18 Nový žlab za atikou vč. bednění
- 19 Nové spádování žlabu

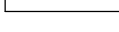
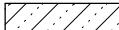
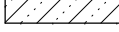
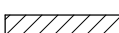
PODROBNÝ POPIS K JEDNOTLIVÝM PRACEM VIZ TECHNICKÁ ZPRÁVA.

AKCE		Oprava střech Střední škola designu, U Dráhy 1280/2, Lysá nad Labem			
AUTORIZOVAL	PROJEKTANT	INVESTOR			
	Ing. Petr ŽEMLA Hradištko 733 289 12 Sadská tel.: 722 960 555	Střední škola designu Lysá nad Labem, příspěvková organizace Střezšle 475 289 22 Lysá nad Labem IČ: 00663965; DIČ: CZ 00663965			
	VYPRACOVAL	ÚČEL PD:	DATUM		
	Ing. Petr ŽEMLA	PROJEKTOVÁ DOKUMENTACE pro provedení opravy střech	9/2018		
ČÁST PROJEKTOVÉ DOKUMENTACE		D1.1b - výkresová část		FORMÁT	A3
Řezy střech - navrhovaný stav		č. v deníku AO: 0059		MĚŘÍTKO	1 : 100
				ČÍSLO VÝKRESU	PARÉ
				04	

KOTEVNÍ PLÁN



LEGENDA

označení	počet kotev/m2	maximální (optimální) vzdálenost řad kotev/ vzdálenost kotev ve spoji	přibližná plocha (dřevo)	přibližná plocha (beton)	přibližný počet kotev (do dřeva)	přibližný počet kotev (do betonu)
	4 KOTVY NA m2	1m / 0,25m	310 m2	209 m2	1240 ks	836 ks
	5 KOTEV NA m2	1m / 0,2m	0 m2	157 m2	0 ks	785 ks
	6 KOTEV NA m2	1m / 0,17m	146 m2	0 m2	876 ks	0 ks
	8 KOTEV NA m2	0,5m / 0,25m	76 m2	39 m2	608 ks	312 ks
					Σ 2724 ks	Σ 1933 ks

POZNÁMKA:

NÁVRH KOTVENÍ POČÍTÁ S VÝPOČTOVOU ÚNOSNOSTÍ KOTVY min. 0,4 kN/kotvu
PŘED REALIZACÍ BUDOU PROVEDENY VÝTAŽNÉ ZKOUŠKY A POČET KOTEV BUDE
V PŘÍPADĚ POTŘEBY UPRAVEN. POČET KOTEVNÍCH PRVKŮ (OBLASTI) SE
VZTAHUJE I NA ŘEŠENÍ PŘILEHLÝCH DETAILŮ.

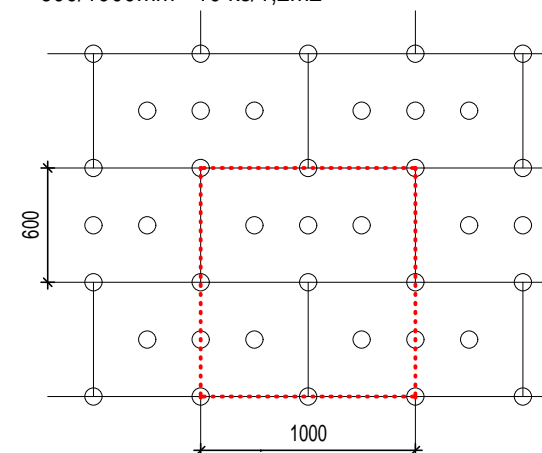
PŘEDPOKLÁDÁ SE (pro podklad z betonu) POUŽITÍ KOMBINACE ŠROUBŮ DO BETONU
PRŮMĚR min 6,3mm S TELESKOPY PRŮMĚR TALÍŘE min 50mm - NAPŘÍKLAD EJOT FBS-R-6,3+EcoTek50

PŘEDPOKLÁDÁ SE (pro podklad z dřevěného bednění) POUŽITÍ KOMBINACE ŠROUBŮ DO DŘEVA S VRTACÍ ŠPIČKOU PRŮMĚR 4,8mm S TELESKOPY - PRŮMĚR TALÍŘE 50mm - NAPŘÍKLAD EJOT TKR+HTK-2G-50

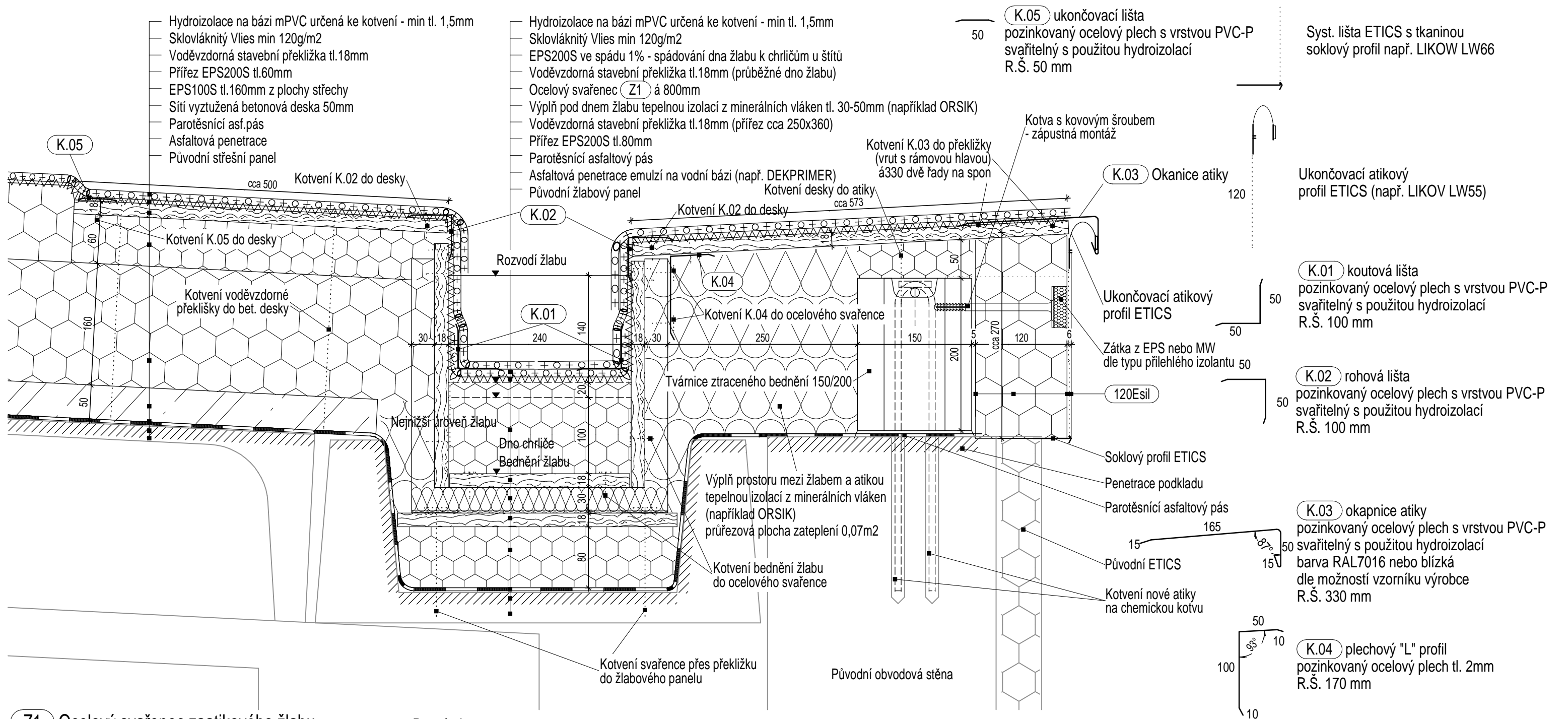
Výpočet počtu kotevních prvků je pouze orientační a slouží jako podklad pro výběrové řízení. Zhotovitel provede vlastní výpočet počtu kotev. Kotevní prvky budou účtovány dle skutečného použití.

Nový ETICS na římsách bude kotven pomocí kotev do dřevěného bednění (například EJOT STR-H) a do zdiva (například EJOT STR-U)
V obou případech bude použita zápuštná montáž kotev dle schématu níže.

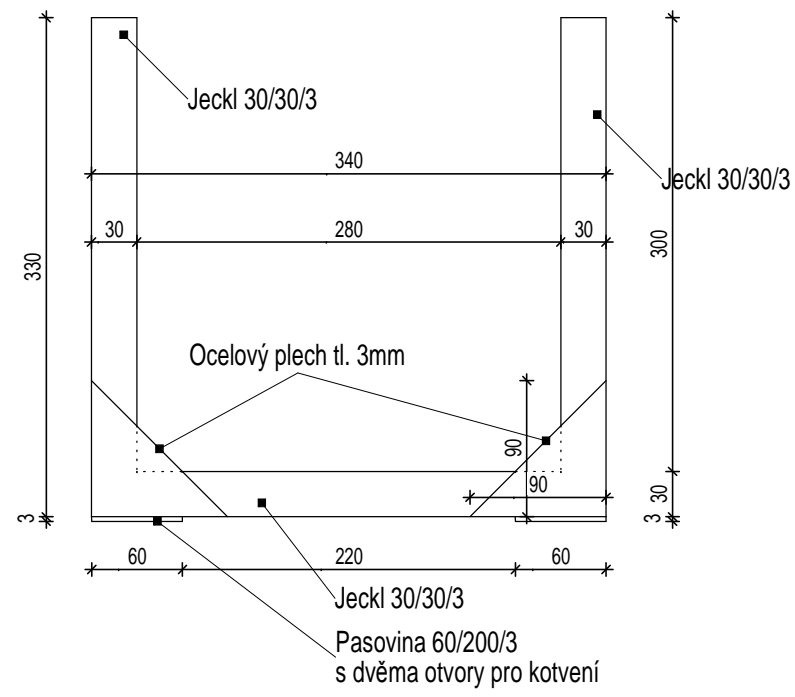
PŘÍKLAD KOTVENÍ DESEK MV 600/1000mm - 10 ks/1,2m²



AKCE:		Oprava střech Střední škola designu, U Dráhy 1280/2, Lysá nad Labem			
AUTORIZOVAL		PROJEKTANT Ing. Petr ŽEMLA Hradištko 733 289 12 Sadská tel.: 722 960 555	INVESTOR Střední škola designu Lysá nad Labem, příspěvková organizace Stržiště 475 289 22 Lysá nad Labem IČ: 00863565; DIČ: CZ 00863565		
VYPRACOVAL Ing. Petr ŽEMLA		ÚČEL PD: PROJEKTOVÁ DOKUMENTACE pro provedení opravy střech	DATUM	9/2018	
			FORMÁT	A3	
			MĚŘÍTKO	1 : 150	
č. v deníku AO: 0059		ČÁST PROJEKTOVÉ DOKUMENTACE D1.1b - výkresová část		ČÍSLO VÝKRESU	PARÉ
		Půdorys střech - kotevní plán		05	



Z1 Ocelový svařenec zaatikového žlabu

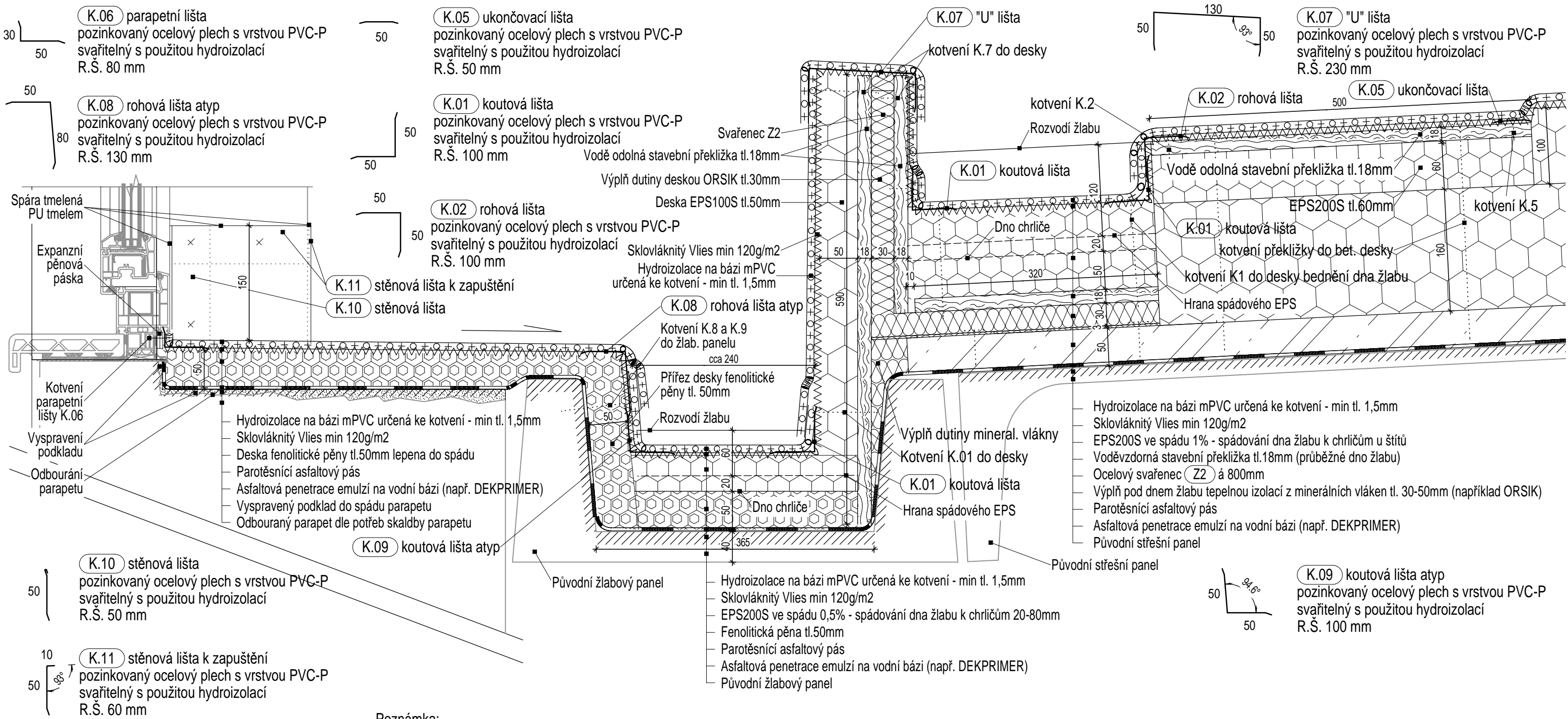


Poznámka:
-Klempířské prvky je nutno zaměřit před výrobou na stavbě.
-Délky a typy kotevních prvků je nutno případně upravit na základě výrobní dokumentace, výtažných zkoušek a skutečných tloušťek vrstev
-Stav detailů je nutno před objednáním materiálu a realizací zaměřit a ověřit a to včetně návazností na přilehlé konstrukce
-Původní konstrukce jsou zpravidla znázorněny šedou tenkou čarou
-Specifikace a požadavky na materiály jsou uvedeny v technické zprávě

Rozsah platnosti detailu

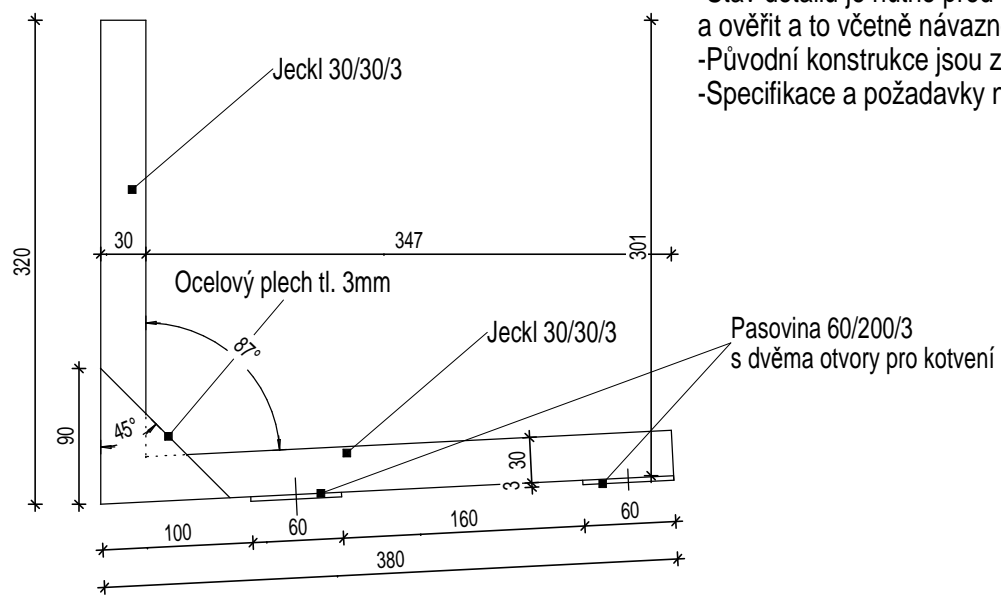


AKCE		Oprava střech Střední škola designu, U Dráhy 1280/2, Lysá nad Labem			
AUTORIZOVAL	PROJEKTANT Ing. Petr ŽEMLA Hradištko 733 289 12 Sadská tel.: 722 960 555		INVESTOR Střední škola designu Lysá nad Labem, příspěvková organizace Slřištlě 475 289 22 Lysá nad Labem IČ: 00863565; DIČ: CZ 00863565		
	VYPRACOVAL Ing. Petr ŽEMLA		ÚČEL PD: PROJEKTOVÁ DOKUMENTACE pro provedení opravy střech		DATUM 9/2018
	ČÁST PROJEKTOVÉ DOKUMENTACE Detail žlabu a atiky - Střecha nad učebnami		D1.3 - výkresy podrobností		FORMÁT A3
					MĚŘÍTKO 1 : 5
					ČÍSLO VÝKRESU 01
č. v deníku AO: 0059					

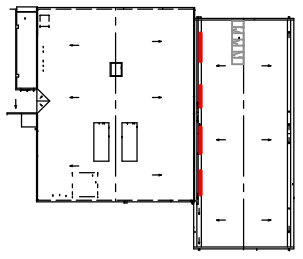


Poznámka:
-Klempířské prvky je nutno zaměřit před výrobou na stavbě.
-Délky a typy kotevních prvků je nutno případně upravit na základě výrobní dokumentace, výtazných zkoušek a skutečných tloušťek vrstev
-Stav detailů je nutno před objednáním materiálu a realizací zaměřit a ověřit a to včetně návazností na přilehlé konstrukce
-Původní konstrukce jsou zpravidla znázorněny šedou tenkou čarou
-Specifikace a požadavky na materiály jsou uvedeny v technické zprávě

Z2 Ocelový svařenec žlabu A1/A2

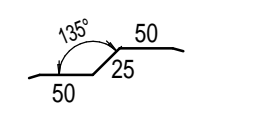


Rozsah platnosti detailu

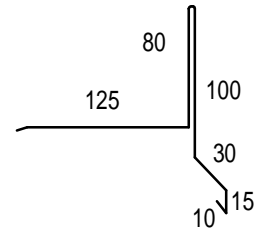


Mezi okny detail platí omezeně (bez parapetů).
Hl je ukončena na stěně, což je patrné z řešení na ostění okna v tomto detailu

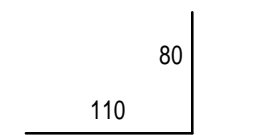
AKCE		Oprava střech Střední škola designu, U Dráhy 1280/2, Lysá nad Labem			
AUTORIZOVAL	PROJEKTANT	INVESTOR			
	Ing. Petr ŽEMLA Hradištko 733 289 12 Sadská tel.: 722 960 555	Střední škola designu Lysá nad Labem, příspěvková organizace Strážště 475 289 22 Lysá nad Labem IČ: 00663565, DIČ: CZ 00663565			
	VYPRACOVAL	ÚČEL PD:	DATUM		
	Ing. Petr ŽEMLA	PROJEKTOVÁ DOKUMENTACE pro provedení opravy střech	9/2018		
ČÁST PROJEKTOVÉ DOKUMENTACE		D1.3 - výkresy podrobností		FORMÁT	A3
Detail žlabů 1A a 1B a parapetu okna - Střecha nad učebnami		MĚŘÍTKO		1 : 5	
		ČÍSLO VÝKRESU	PARÉ		
č. v deníku AO: 0059				02	



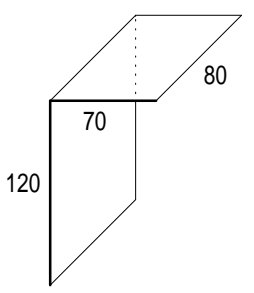
K.16 přechodová lišta
pozinkovaný ocelový plech s vrstvou PVC-P
svařitelný s použitou hydroizolací
R.Š. 125 mm



K.17 závětrná lišta
pozinkovaný ocelový plech s vrstvou PVC-P
svařitelný s použitou hydroizolací
R.Š. 360 mm



K.18 příponka závětrné lišty K.17
pozinkovaný ocelový plech tl.1mm
R.Š. 190 mm

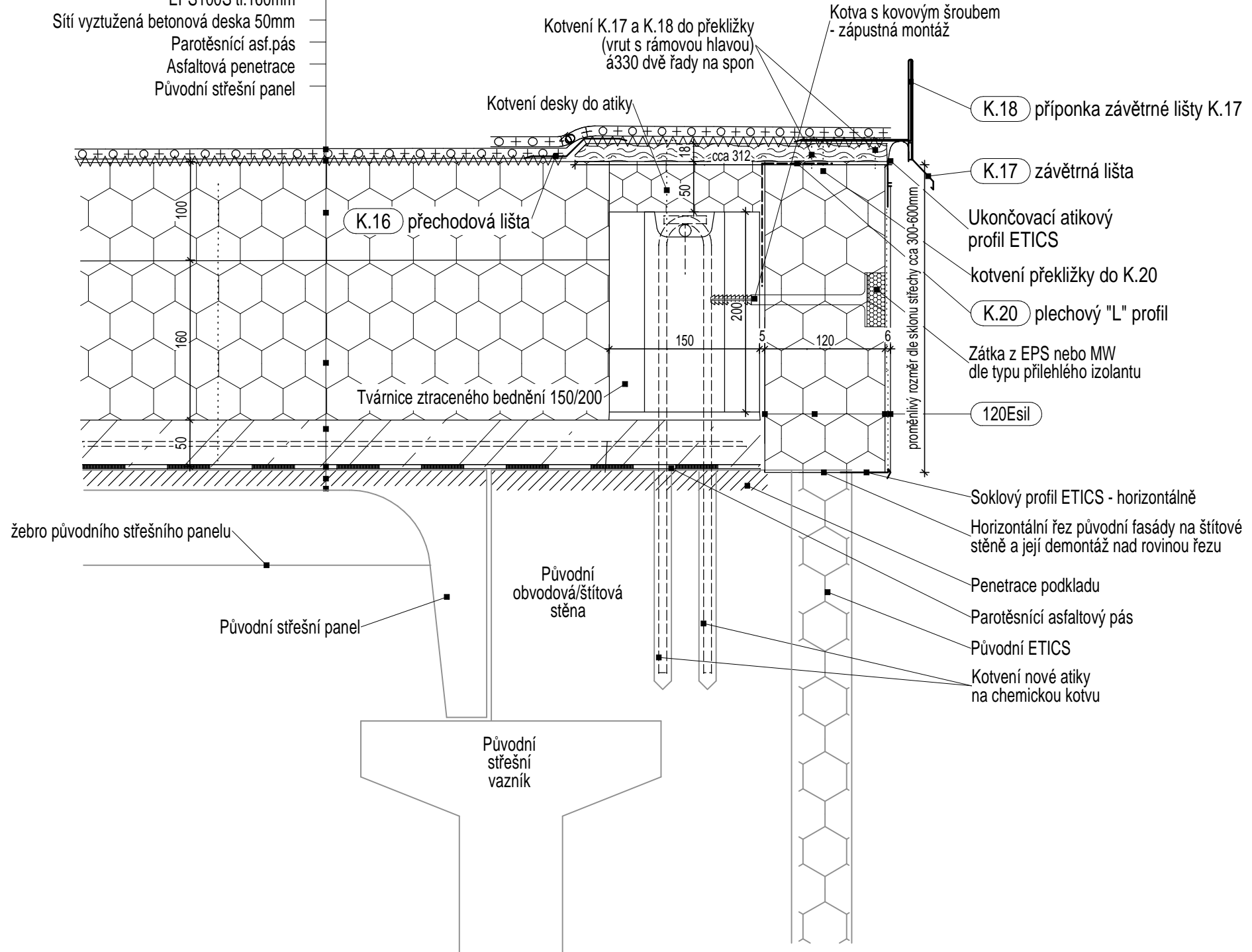


K.20 plechový "L" profil
pozinkovaný ocelový plech tl. 2mm
R.Š. 190 mm x 80mm

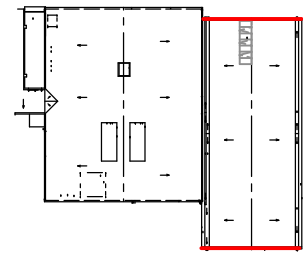
Syst. lišta ETICS s tkaninou
soklový profil např. LIKOW LW66

Ukončovací atikový
profil ETICS (např. LIKOV LW55)

S.2
Hydroizolace na bázi mPVC určená ke kotvení - min tl. 1,5mm
Sklavláknitý Vlies min 120g/m2
EPS100S tl. 100mm
EPS100S tl.160mm
Síť vyztužená betonová deska 50mm
Parotěsnicí asf.pás
Asfaltová penetrace
Původní střešní panel

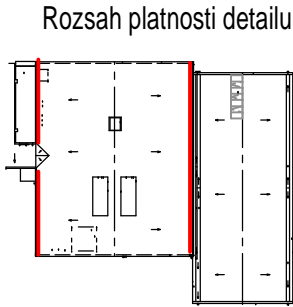


Rozsah platnosti detailu

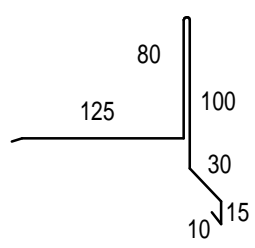
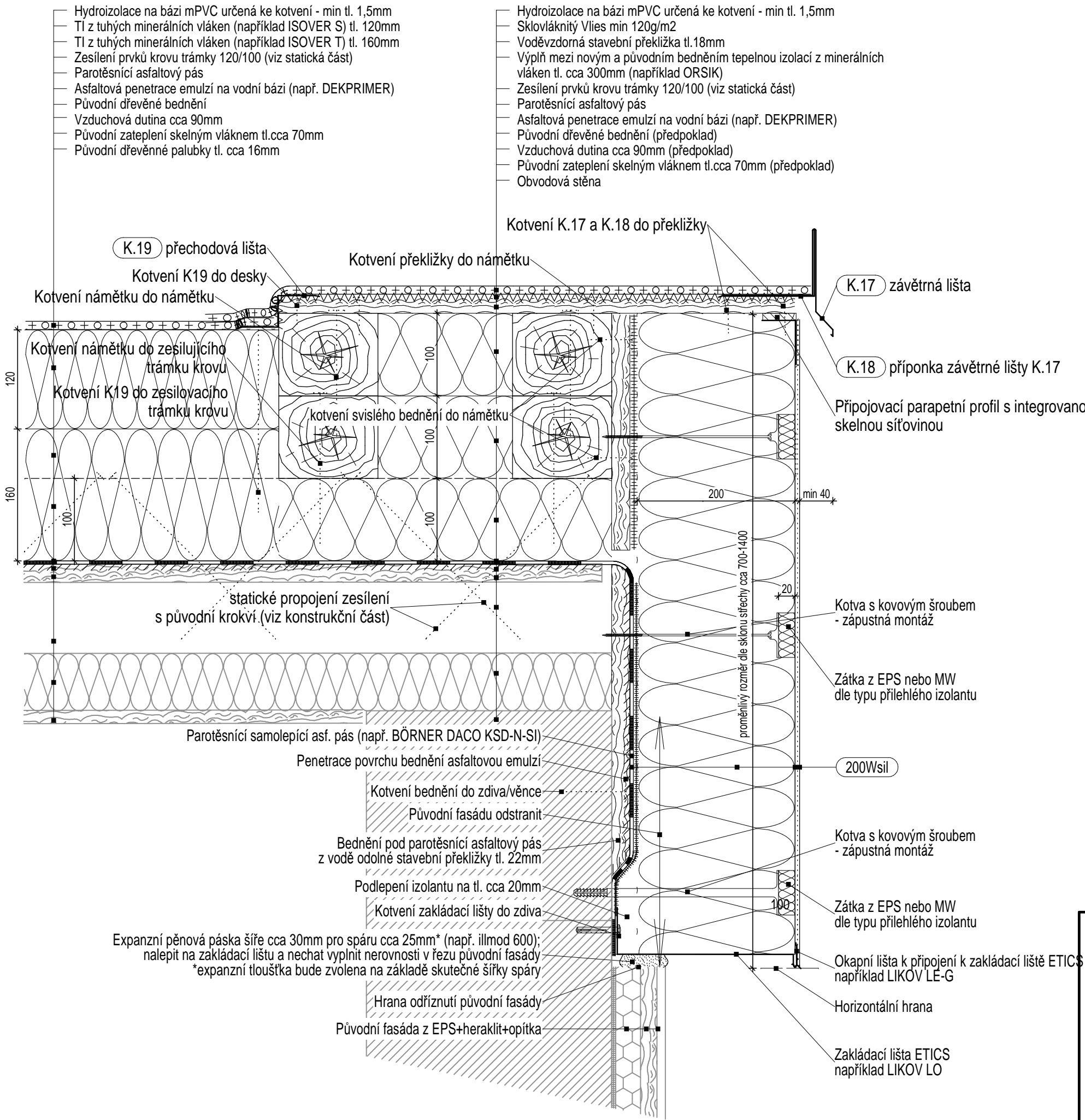


Poznámka:
-Klempířské prvky je nutno zaměřit před výrobou na stavbě.
-Délky a typy kotevních prvků je nutno případně upravit na základě výrobní dokumentace, výtazných zkoušek a skutečných tloušťek vrstev
-Stav detailů je nutno před objednáním materiálu a realizací zaměřit a ověřit a to včetně návazností na přilehlé konstrukce
-Původní konstrukce jsou zpravidla znázorněny šedou tenkou čarou
-Specifikace a požadavky na materiály jsou uvedeny v technické zprávě

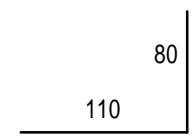
AKCE		Oprava střech Střední škola designu, U Dráhy 1280/2, Lysá nad Labem			
AUTORIZOVAL	PROJEKTANT	INVESTOR			
	Ing. Petr ŽEMLA Hradištko 733 289 12 Sadská tel.: 722 960 555	Střední škola designu Lysá nad Labem, příspěvková organizace Strážské 475 289 22 Lysá nad Labem IČ: 00663565; DIČ: CZ 00663565			
	VYPRACOVAL	ÚČEL PD:	DATUM		
	Ing. Petr ŽEMLA	PROJEKTOVÁ DOKUMENTACE pro provedení opravy střech	9/2018		
ČÁST PROJEKTOVÉ DOKUMENTACE		D13 - výkresy podrobností		FORMÁT	A3
Detail štítové hrany - Střecha nad učebnami		ČÍSLO VÝKRESU		MEŘÍTKO	1 : 5
				PARÉ	03
č. v deníku AO: 0059					



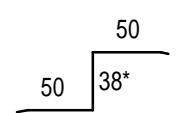
- Klempířské prvky je nutno zaměřit před výrobou na stavbě.
- Délky a typy kotevních prvků je nutno případně upravit na základě výrobní dokumentace, výtažných zkoušek a skutečných tloušťek vrstev
- Stav detailů je nutno před objednáním materiálu a realizací zaměřit a ověřit a to včetně návazností na přilehlé konstrukce
- Původní konstrukce jsou zpravidla znázorněny šedou tenkou čarou
- Specifikace a požadavky na materiály jsou uvedeny v technické zprávě



K.17 závětná lišta
pozinkovaný ocelový plech s vrstvou PVC-P
svařitelný s použitou hydroizolací
R.Š. 360 mm

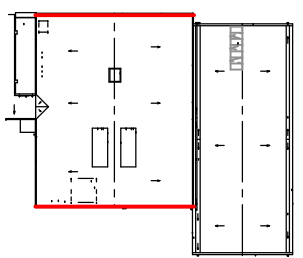


K.18 příponka závětné lišty K.17
pozinkovaný ocelový plech tl.1mm
R.Š. 190 mm



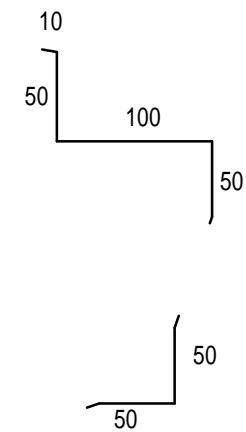
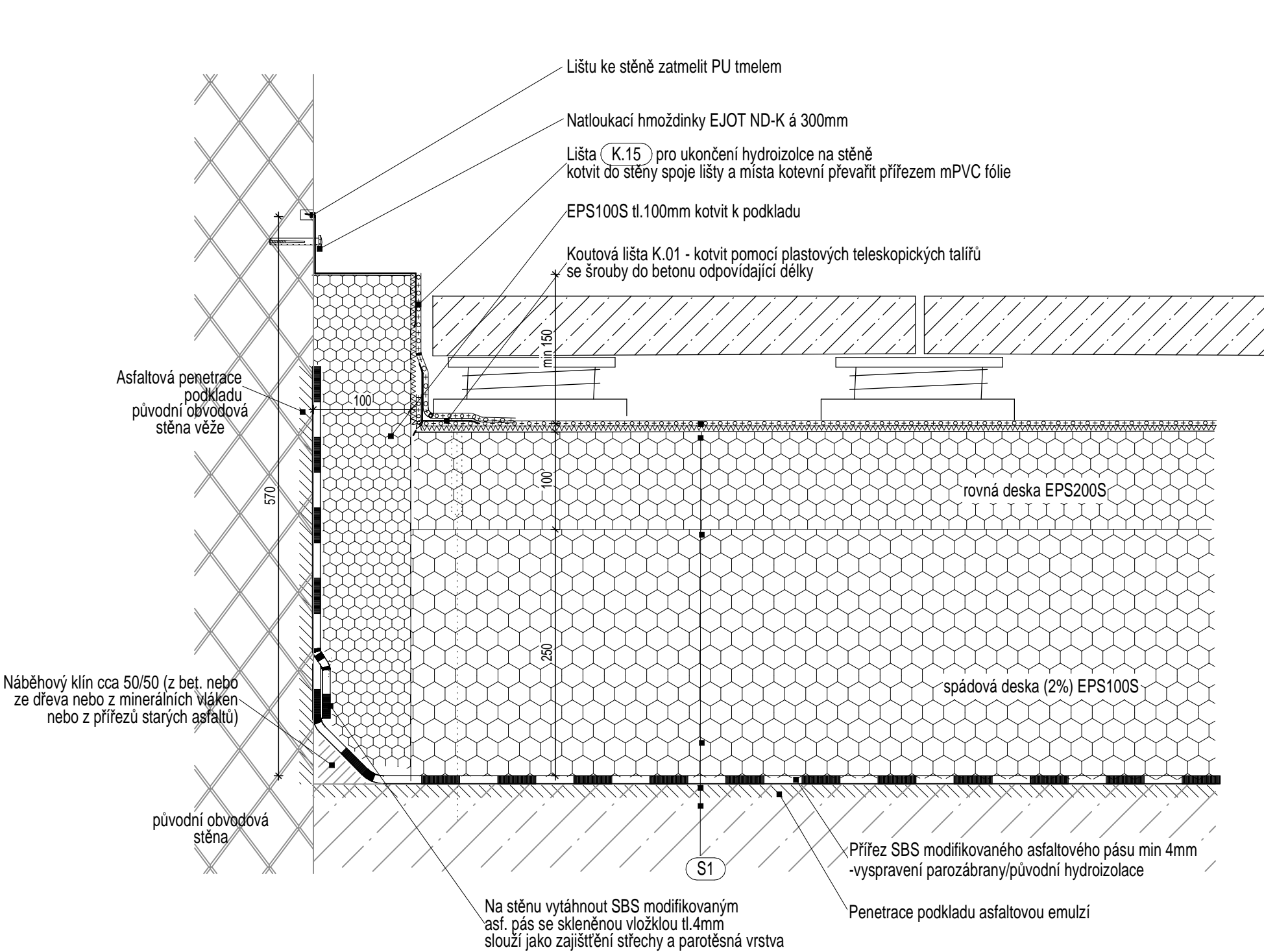
K.19 přechodová lišta
pozinkovaný ocelový plech s vrstvou PVC-P
svařitelný s použitou hydroizolací
* nutno zaměřit na stavbě
R.Š. 138* mm

Rozsah platnosti detailu



Poznámka:
-Klempířské prvky je nutno zaměřit před výrobou na stavbě.
-Délky a typy kotevních prvků je nutno případně upravit na základě výrobní dokumentace, výtažných zkoušek a skutečných tloušťek vrstev
-Stav detailů je nutno před objednáním materiálu a realizací zaměřit a ověřit a to včetně návazností na přilehlé konstrukce
-nelze vyloučit, že stávající řešení nad štítovou stěnou bude odlišné od předpokládaného
-principiálně se uvažuje, že okrajové ztužení detailu bude spočívat na zesilujících trámcích krovu
-Původní konstrukce jsou zpravidla znázorněny šedou tenkou čarou
-Specifikace a požadavky na materiály jsou uvedeny v technické zprávě

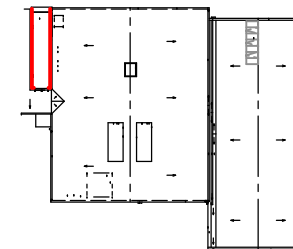
AKCE		Oprava střech Střední škola designu, U Dráhy 1280/2, Lysá nad Labem				
AUTORIZOVAL	PROJEKTANT	INVESTOR				
	Ing. Petr ŽEMLA Hradištko 733 289 12 Sadská tel.: 722 960 555	Střední škola designu Lysá nad Labem, příspěvková organizace Stržiště 475 289 22 Lysá nad Labem IČ: 00663565; DIČ: CZ 00663565				
	VYPRACOVAL	ÚČEL PD:	DATUM			
	Ing. Petr ŽEMLA	PROJEKTOVÁ DOKUMENTACE pro provedení opravy střech	9/2018			
		ČÁST PROJEKTOVÉ DOKUMENTACE	D13 - výkresy podrobností	FORMÁT	A3	
		Detail štítové hrany - Střecha nad šicí dílnou		MĚŘÍTKO	1 : 5	
				ČÍSLO VÝKRESU	PARÉ	
				05		
č. v deníku AO: 0059						



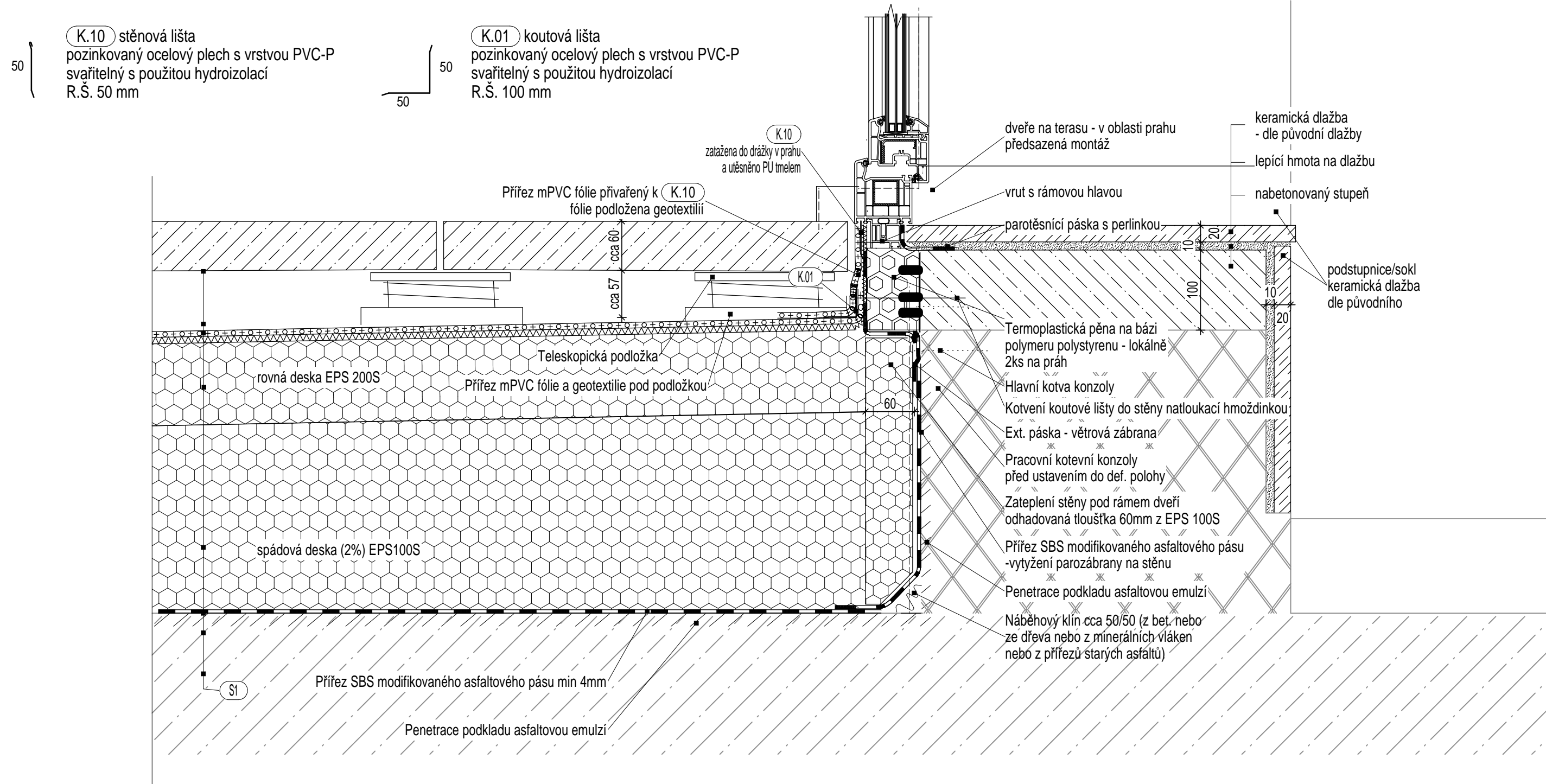
K.15 ukončovací lišta
pozinkovaný ocelový plech s vrstvou PVC-P
svařitelný s použitou hydroizolací
R.Š. 210 mm

K.01 koutová lišta
pozinkovaný ocelový plech s vrstvou PVC-P
svařitelný s použitou hydroizolací
R.Š. 100 mm

Rozsah platnosti detailu



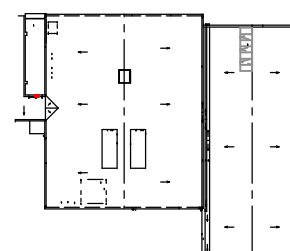
AKCE	Oprava střech Střední škola designu, U Dráhy 1280/2, Lysá nad Labem				
AUTORIZOVAL	PROJEKTANT Ing. Petr ŽEMLA Hradištko 733 289 12 Sadská tel.: 722 960 555	INVESTOR Střední škola designu Lysá nad Labem, příspěvková organizace Stržiště 475 289 22 Lysá nad Labem IČ: 00663565; DIČ: CZ 00663565	DATUM	9/2018	
			FORMÁT	A3	
	VYPRACOVAL Ing. Petr ŽEMLA	ÚČEL PD: PROJEKTOVÁ DOKUMENTACE pro provedení opravy střech	MĚŘÍTKO	1 : 5	
			ČÍSLO VÝKRESU	PARÉ	
	č. v deníku AO: 0059		ČÁST PROJEKTOVÉ DOKUMENTACE D1.3 - výkresy podrobností		Detail napojení hydroizolace na stěnu - Terasa
				06	



Poznámka:

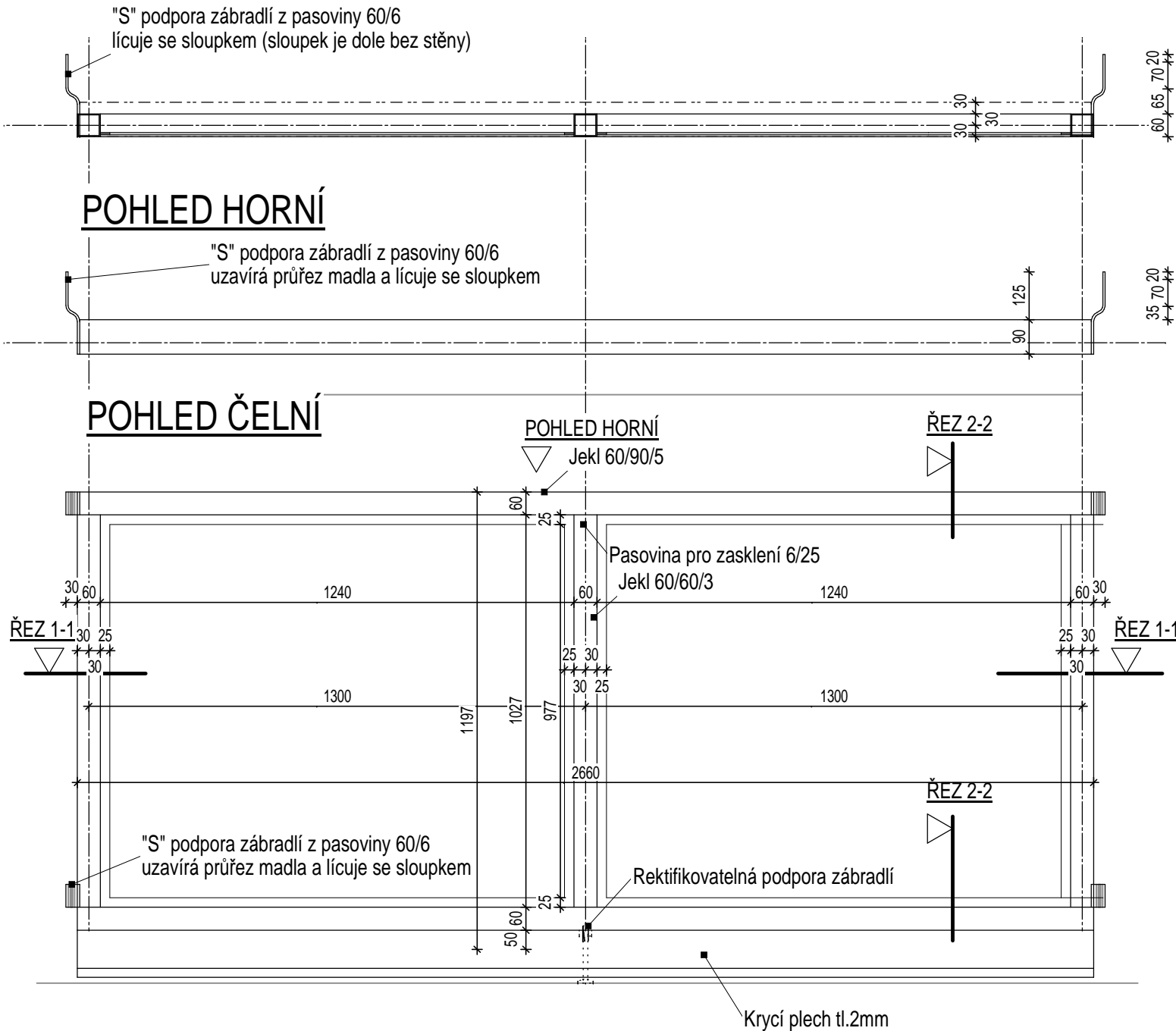
- Klempířské prvky je nutno zaměřit před výrobou na stavbě.
- Délky a typy kotevních prvků je nutno případně upravit na základě výrobní dokumentace, výtazných zkoušek a skutečných tloušťek vrstev
- Stav detailů je nutno před objednáním materiálu a realizací zaměřit a ověřit a to včetně návazností na přilehlé konstrukce
- Původní konstrukce jsou zpravidla znázorněny šedou tenkou čarou
- Specifikace a požadavky na materiály jsou uvedeny v technické zprávě

Rozsah platnosti detailu



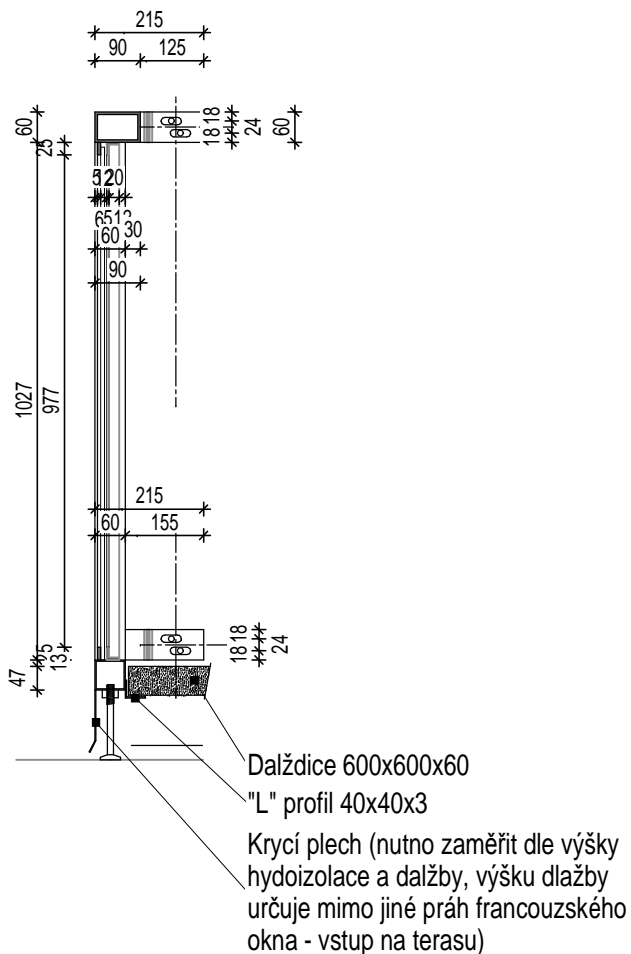
AKCE	Oprava střech Střední škola designu, U Dráhy 1280/2, Lysá nad Labem				
AUTORIZOVAL	PROJEKTANT Ing. Petr ŽEMLA Hradištko 733 289 12 Sadská tel: 722 960 555	INVESTOR Střední škola designu Lysá nad Labem, příspěvková organizace Stržiště 475 289 22 Lysá nad Labem IČ: 00683585; DIČ: CZ 00683585			
	VYPRACOVAL Ing. Petr ŽEMLA	ÚČEL PD: PROJEKTOVÁ DOKUMENTACE pro provedení opravy střech	DATUM	9/2018	
	ČÁST PROJEKTOVÉ DOKUMENTACE D1.3 - výkresy podrobností		FORMÁT	A3	
			MEŘÍTKO	1 : 5	
Detail vstupu na terasu		ČÍSLO VÝKRESU	PARÉ		
		07			
č. v deníku AO: 0059					

ŘEZ 1-1



ŘEZ 2-2

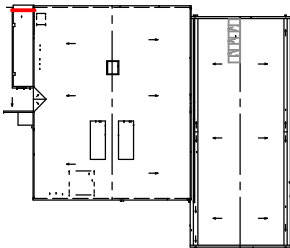
POHLED ČELNÍ



Poznámka:

- Výrobní dokumentace zábradlí včetně statického posouzení bude součástí dodávky
- Délky a typy kotevních prvků budou upřesněny na základě výrobní dokumentace, výtažných zkoušek a skutečných tloušťek vrstev
- Zásadní změny ve výrobní projektové dokumentaci musí odsouhlasit investor a projektant
- Stav detailů je nutno před objednáním materiálu a realizací zaměřit a ověřit a to včetně návazností na přilehlé konstrukce
- Původní konstrukce jsou zpravidla znázorněny šedou tenkou čarou
- Specifikace a požadavky na materiály jsou uvedeny v technické zprávě

Rozsah platnosti detailu



AKCE		Oprava střech Střední škola designu, U Dráhy 1280/2, Lysá nad Labem				
AUTORIZOVAL	PROJEKTANT Ing. Petr ŽEMLA Hradištko 733 289 12 Sadská tel.: 722 960 555		INVESTOR Střední škola designu Lysá nad Labem, příspěvková organizace Strážské 475 289 22 Lysá nad Labem IČ: 00663565; DIČ: CZ 00663565			
	VYPRACOVAL Ing. Petr ŽEMLA		ÚČEL PD: PROJEKTOVÁ DOKUMENTACE pro provedení opravy střech		DATUM	9/2018
					FORMÁT	A3
					MĚŘÍTKO	1 : 15
					ČÍSLO VÝKRESU	PARÉ
		ČÁST PROJEKTOVÉ DOKUMENTACE D1.3 - výkresy podrobností		Zábradlí na terase		
				08		
č. v deníku AO: 0059						