

Akce:

## II/101 DOLNÍ BŘEŽANY, PRŮTAH

Objednatel:

**KSÚS Středočeského kraje, p.o.**

Zborovská 11, 150 21 Praha



**II/101 DOLNÍ BŘEŽANY, PRŮTAH**

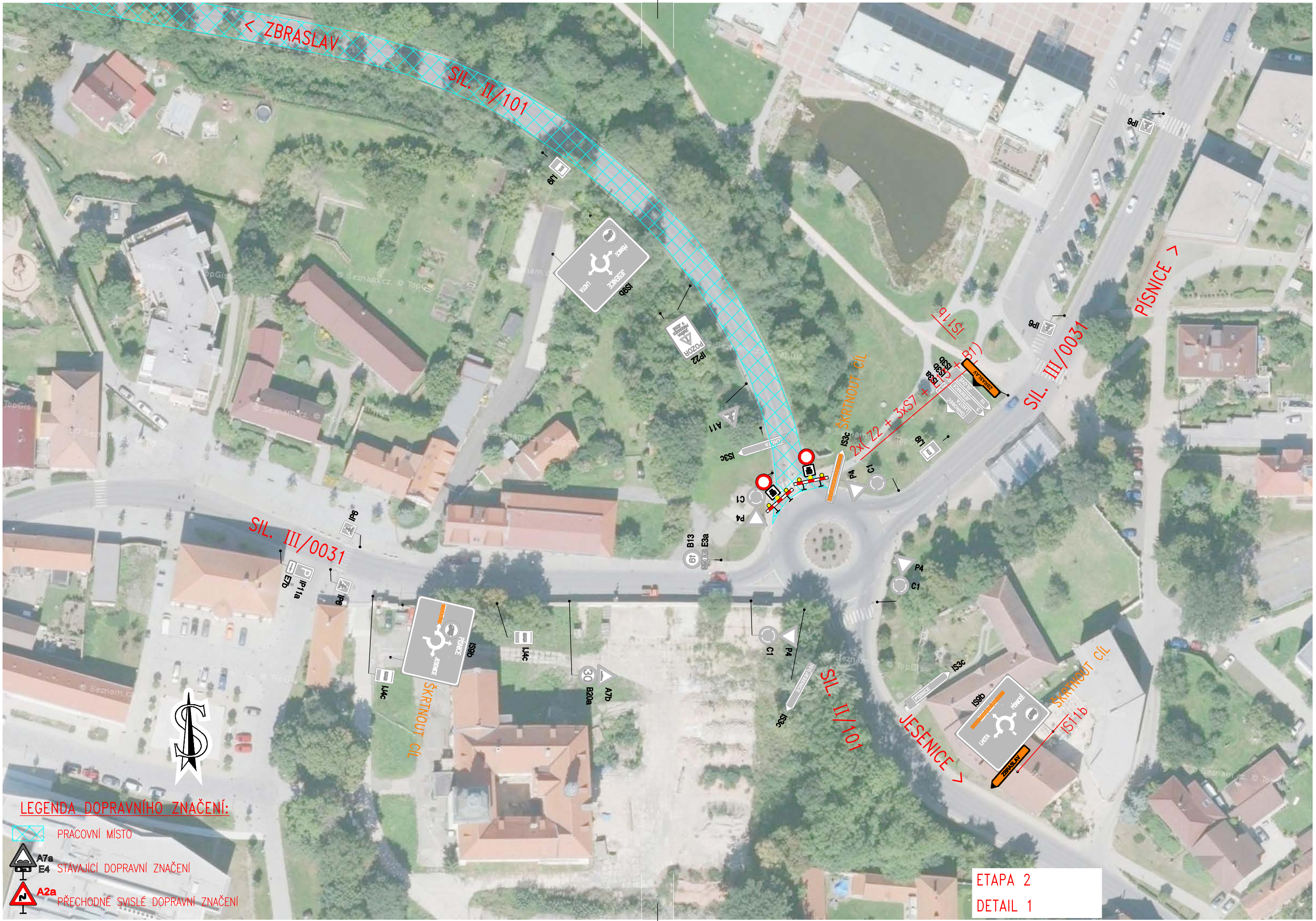
Souřadnicový systém: S-JTSK

Výškový systém: Bpv

Číslo zakázky:	18 249 00	HIP:	Ing. Pavel HRDINA	
		241096760, phr@pontex.cz		
Schválil:	Ing. Václav HVÍZDAL	Zodp. projektant:	Ing. Pavel HRDINA	
		241096760, phr@pontex.cz		
Tech. kontrola:	Martin TESLEVIČ	Vypracoval:	Ing. Jakub DVOŘÁK	
241096731, mte@pontex.cz		241096760, jdv@pontex.cz		

Objednatel:	KSUS Středočeského kraje	Obec:	Dolní Břežany	Kraj:	Středočeský
Akce:	II/101 DOLNÍ BŘEŽANY, PRŮTAH			Datum	Stupeň
Část:	B. STAVEBNÍ ČÁST			11/2018	PDPS
Objekt:	SO 180 – PŘECHODNÉ DOPRAVNÍ ZNAČENÍ			Souprava	Č. přílohy
Příloha:	DETAILY KŘÍŽOVATEK – ETAPA 2				3.2



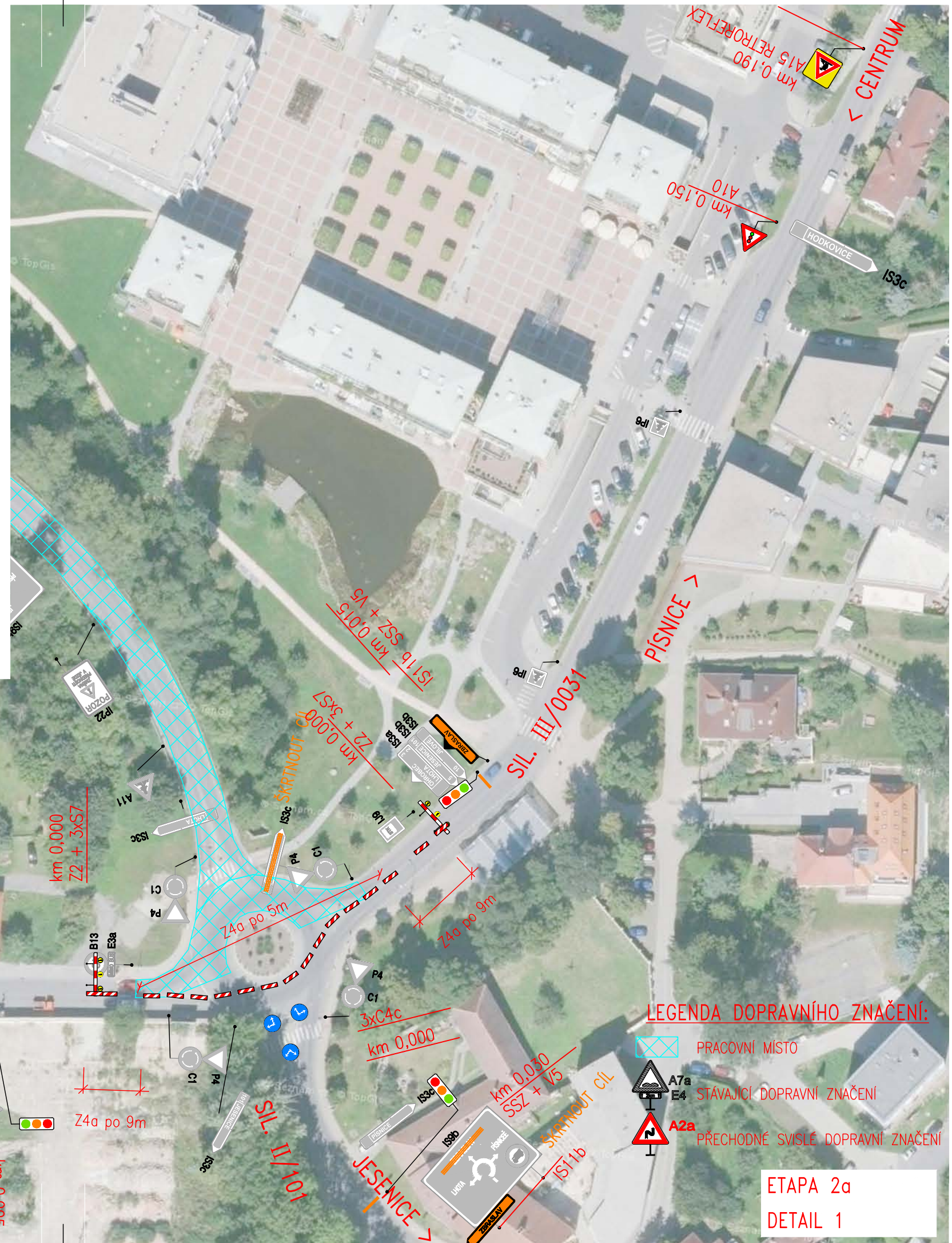


LEGENDA DOPRAVNÍHO ZNAČENÍ:

-  PRACOVNÍ MÍSTO
-   STÁVAJÍCÍ DOPRAVNÍ ZNAČENÍ
-  PŘECHODNÉ SVISLÉ DOPRAVNÍ ZNAČENÍ

ETAPA 2  
DETAIL 1





ETAPA 2a

DETAIL 1



# LEGENDA DOPRAVNÍHO ZNAČENÍ:



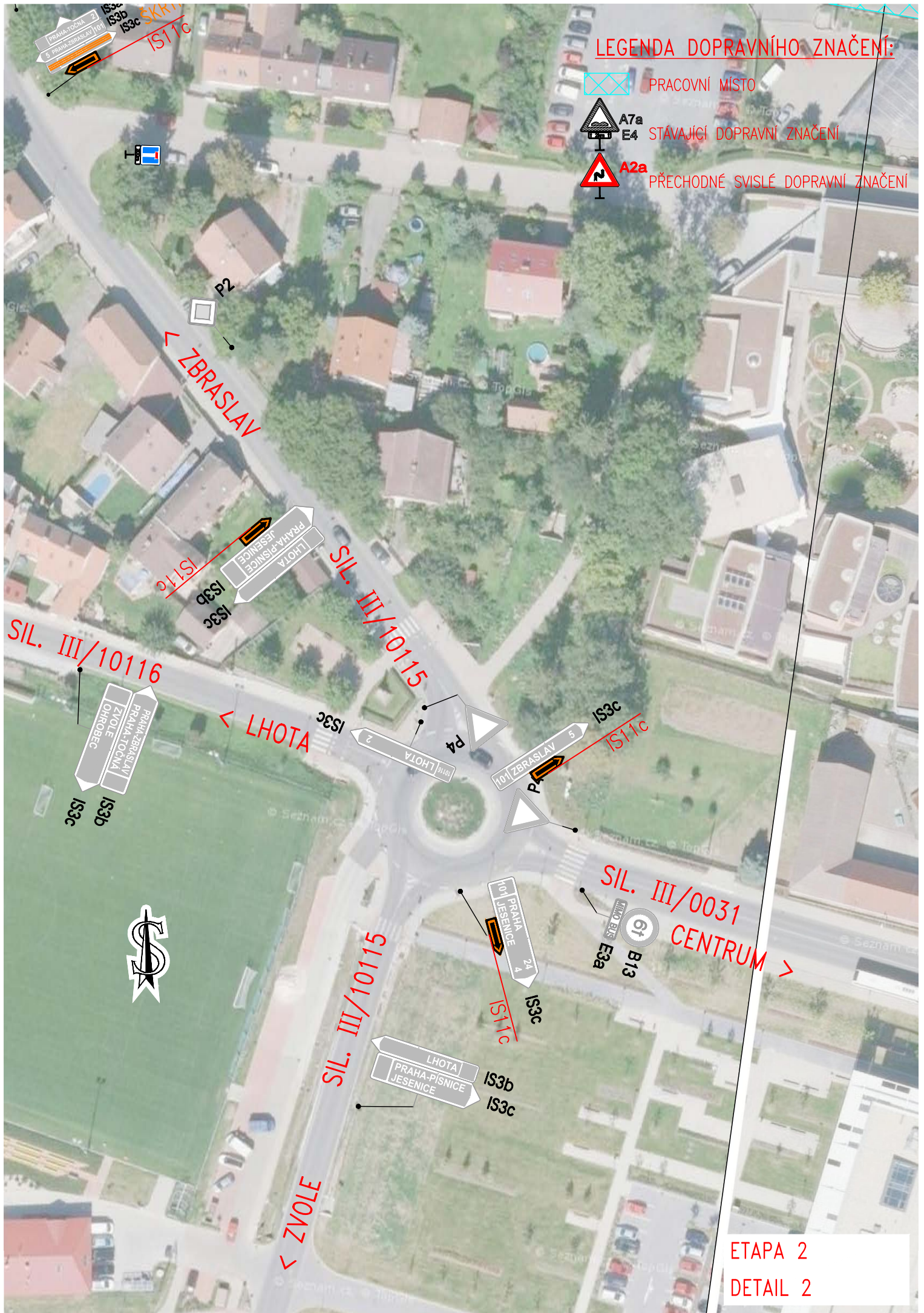
PRACOVNÍ MÍSTO



A7a  
E4  
STÁVAJÍCÍ DOPRAVNÍ ZNAČENÍ

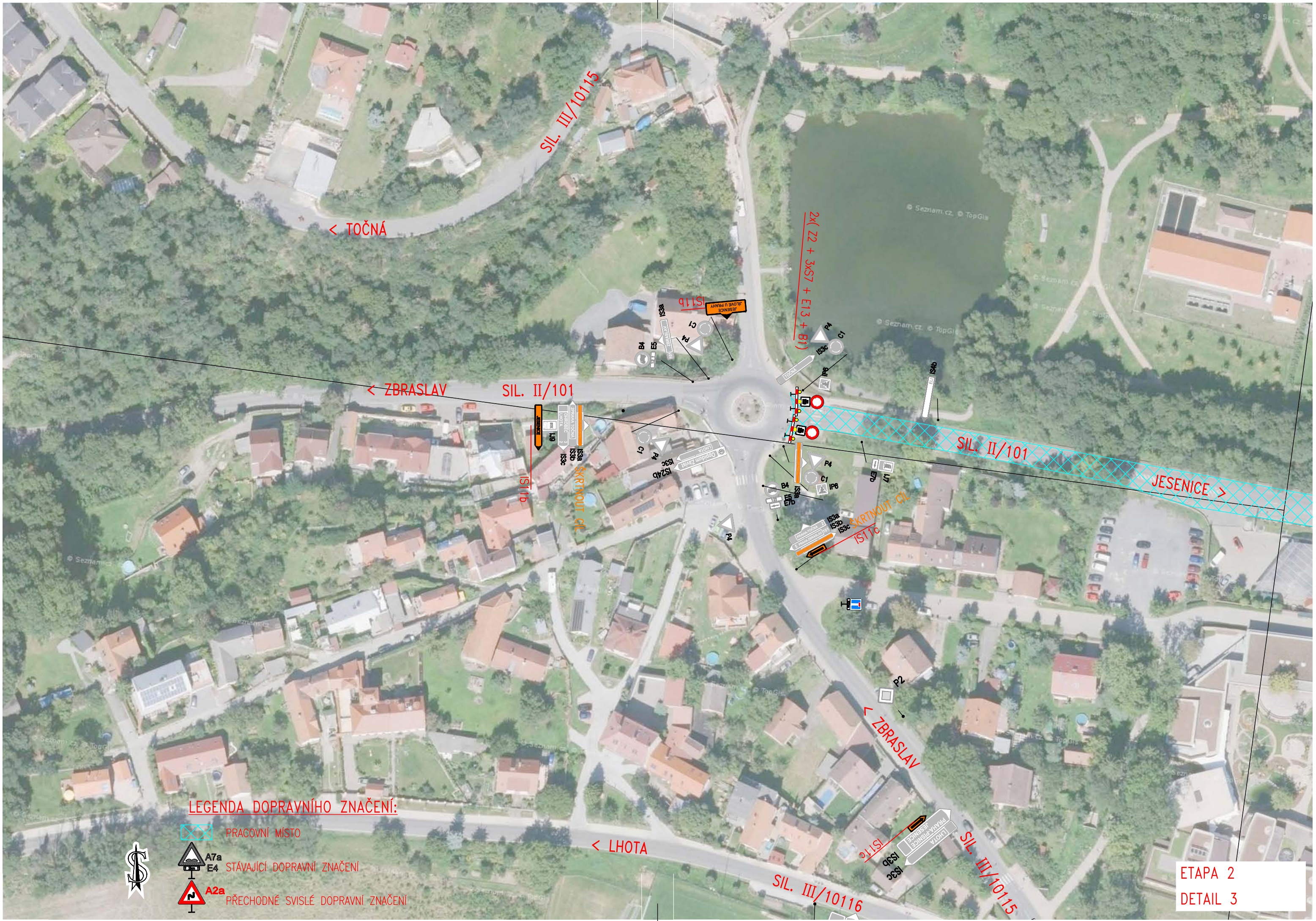


A2a  
PŘECHODNÉ SVISLÉ DOPRAVNÍ ZNAČENÍ






ETAPA 2  
DETAIL 2

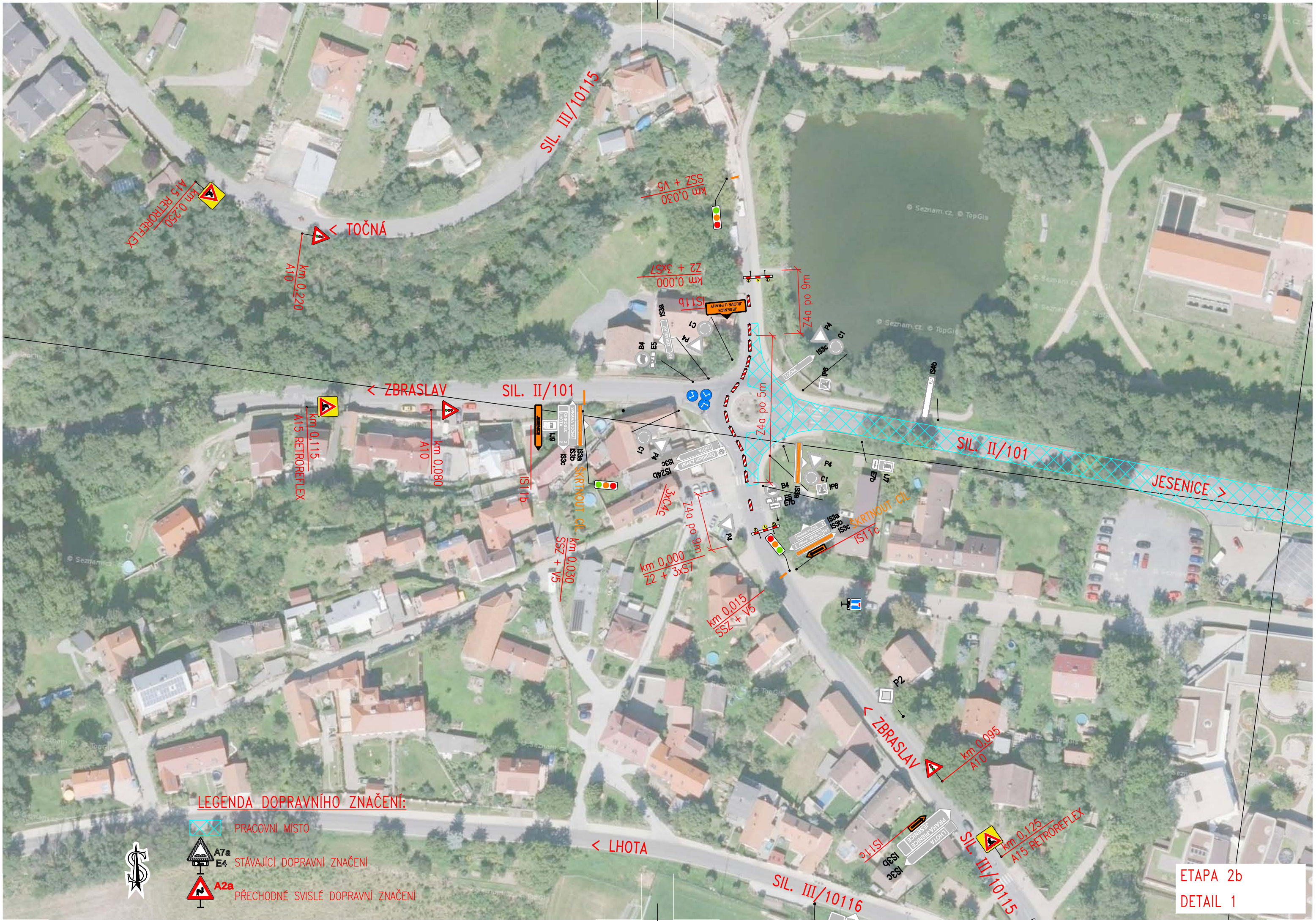




LEGENDA DOPRAVNÍHO ZNAČENÍ:

-  PRACOVNÍ MÍSTO
-  A7a  
E4 STÁVAJÍCÍ DOPRAVNÍ ZNAČENÍ
-  A2a PŘECHODNÉ SVISLÉ DOPRAVNÍ ZNAČENÍ





LEGENDA DOPRAVNÍHO ZNAČENÍ:

-  PRACOVNÍ MÍSTO
-  A7a STÁVAJÍCÍ DOPRAVNÍ ZNAČENÍ
-  A2a PŘECHODNÉ SVISLÉ DOPRAVNÍ ZNAČENÍ