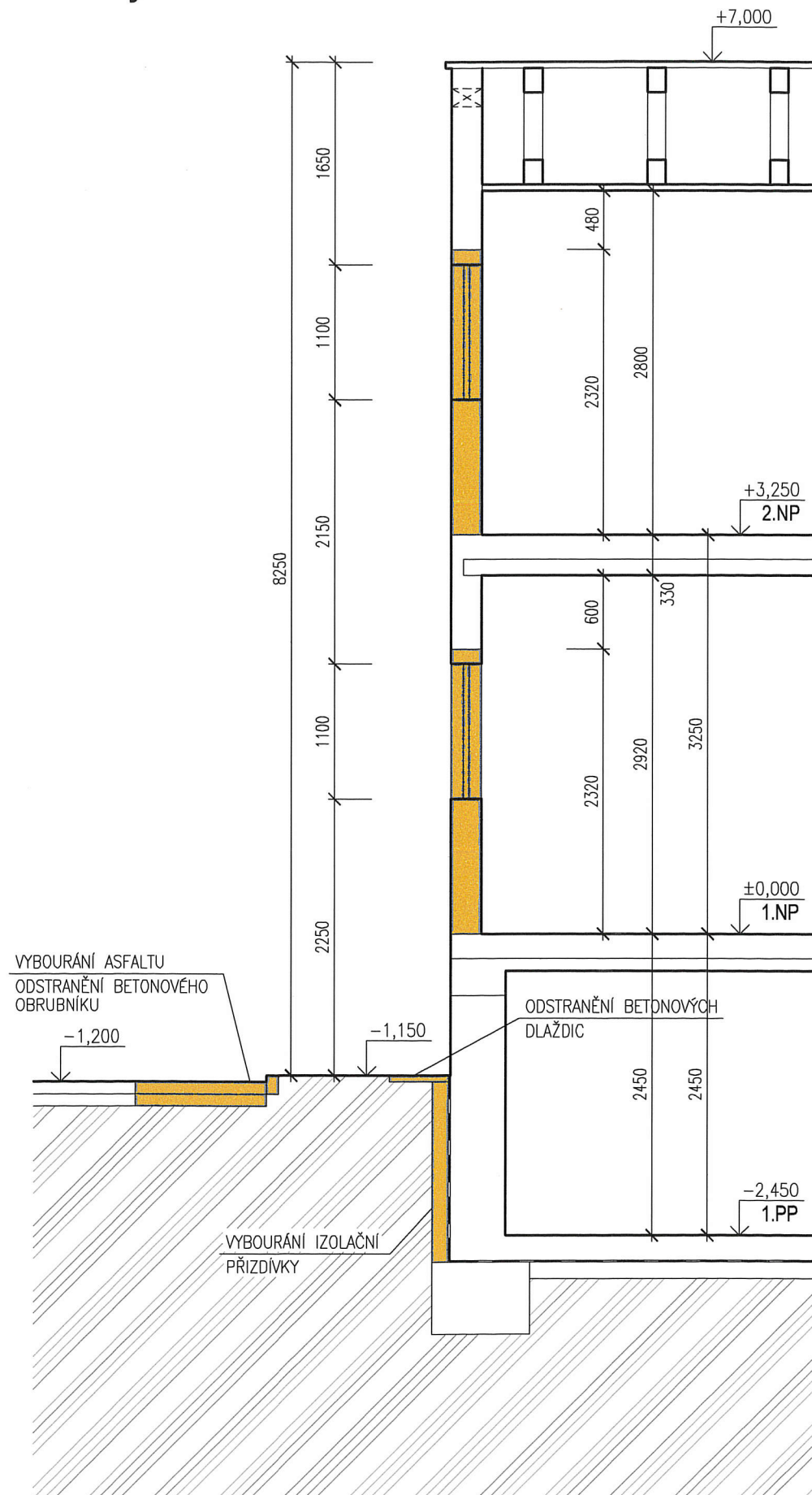
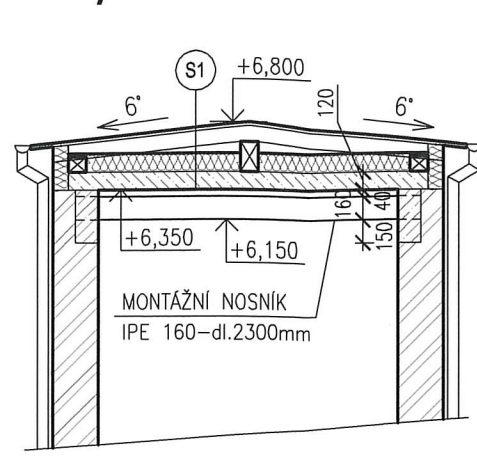


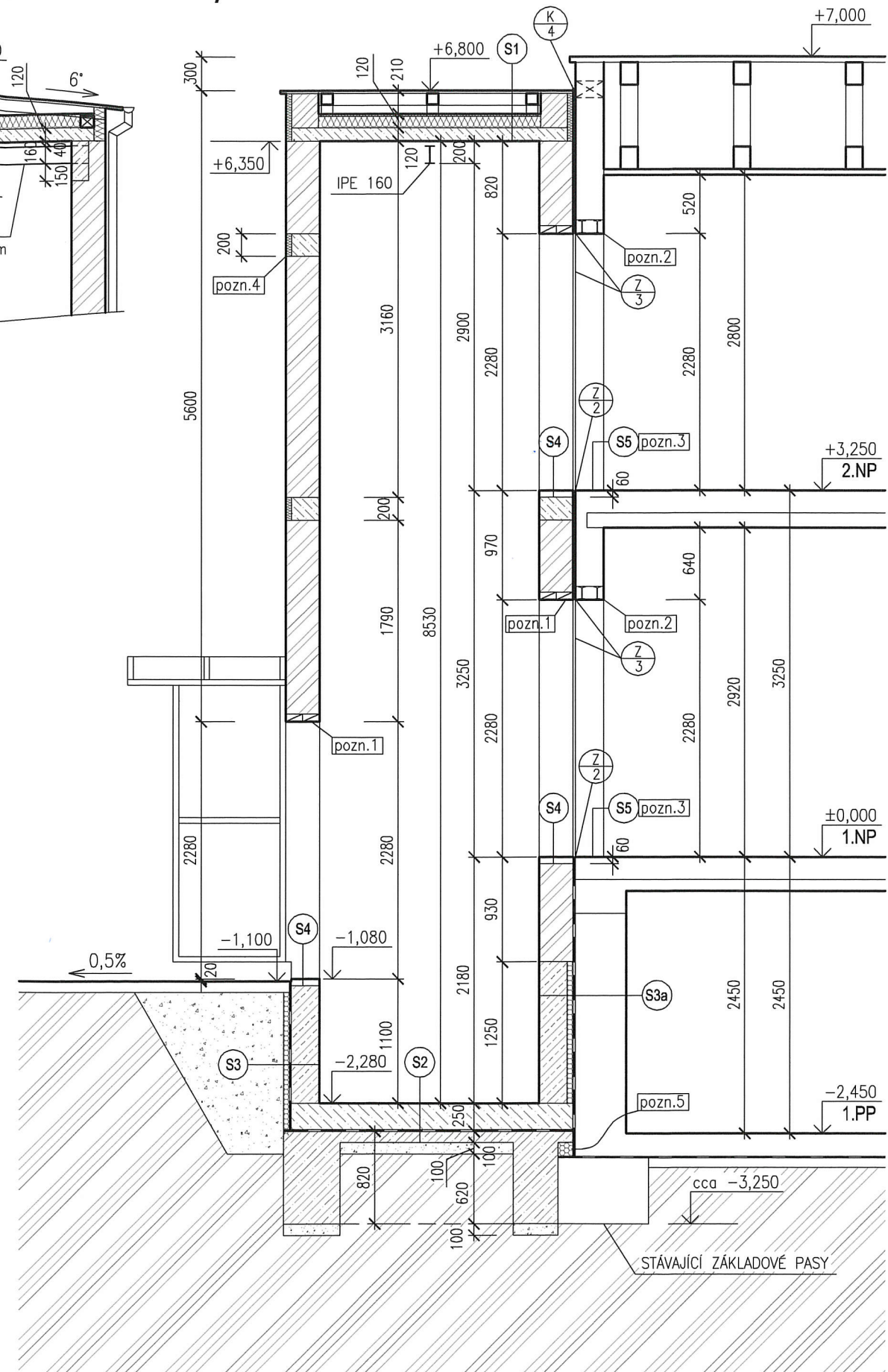
# Stávající stav - řez A-A



# Nový stav - řez B-B



# Nový stav - řez A-A



## SKLADBY KONSTRUKCÍ :

- S1**
  - POZINKOVANÝ PLECH tl.0,6mm
  - POJISTNÁ KONTAKTNÍ HYDROIZOLACE
  - CELOPLOŠNÉ DŘEVĚNÉ PODBÍDKY
  - DŘEVĚNÉ KROKVE 100x100mm
  - DIFÚZNÍ FÓLIE
  - TEPELNÁ IZOLACE Z MINERÁLNÍ VLNĚ
  - ŽELEZOBETONOVÁ STROPNÍ DESKA
- S2**
  - EPOXIDOVÝ NÁTĚR 2VRSTVÝ S PĚNOVÝMI NÁPLNĚMI
  - LÁTKÁM, VYTAŽENÝ NA STĚNY
  - ŽELEZOBETONOVÁ ZÁKLADOVÁ DESKA
  - 1x SBS MODIFIKOVANÝ ASFALTOVÝ POKRYV S POLYESTEROVOU ROHOŽÍ
  - 1x HYDROIZOLACE Z SBS MODIFIKOVANÝM POKRYVEM S NOSNOU VLOŽKOU Z POLYESTERU S PVRCHOVOU ÚPRAVOU JEŠTĚ
  - PENETRAČNÍ NÁTĚR
  - PODKLADNÍ BETONOVÁ MAZANINA
  - ŠTĚRKOPÍSKOVÝ HUTNĚNÝ PODLAŽNÍ
- S3**
  - EXTRUDOVANÝ POLYSTYREN
  - 1x HYDROIZOLACE Z SBS MODIFIKOVANÝM POKRYVEM S NOSNOU VLOŽKOU Z POLYESTERU S PVRCHOVOU ÚPRAVOU JEŠTĚ
  - PENETRAČNÍ NÁTĚR
  - BETONOVÉ BEDNÍČÍ DÍLCE
- S3a**
  - STÁVAJÍCÍ ZDĚNÁ NOSNÁ KONSTRUKCE
  - PENETRAČNÍ NÁTĚR
  - 2x HYDROIZOLACE Z SBS MODIFIKOVANÝM POKRYVEM S NOSNOU VLOŽKOU Z POLYESTERU S PVRCHOVOU ÚPRAVOU JEŠTĚ
  - EXTRUDOVANÝ POLYSTYREN
  - BETONOVÉ BEDNÍČÍ DÍLCE
- S4**
  - KERAMICKÁ DLAŽBA LEPENÁ (MRAZUVZDORNÁ DLAŽBA DO VÝŠKY 100mm)
  - LEPIDLO FLEXIBILNÍ
  - BETONOVÁ MAZANINA
  - ADHEZNÍ MŮSTEK (PENETRAČNÍ)
  - NOSNÉ ZDIVO Z CIHELNÝCH (ŽELEZOBETONOVÝ VĚNEC)
- S5**
  - KERAMICKÁ DLAŽBA LEPENÁ (MRAZUVZDORNÁ DLAŽBA DO VÝŠKY 100mm)
  - LEPIDLO FLEXIBILNÍ
  - VYROVNÁVACÍ POTĚR
  - ADHEZNÍ MŮSTEK (PENETRAČNÍ)
  - STÁVAJÍCÍ STROPNÍ KONSTRUKCE