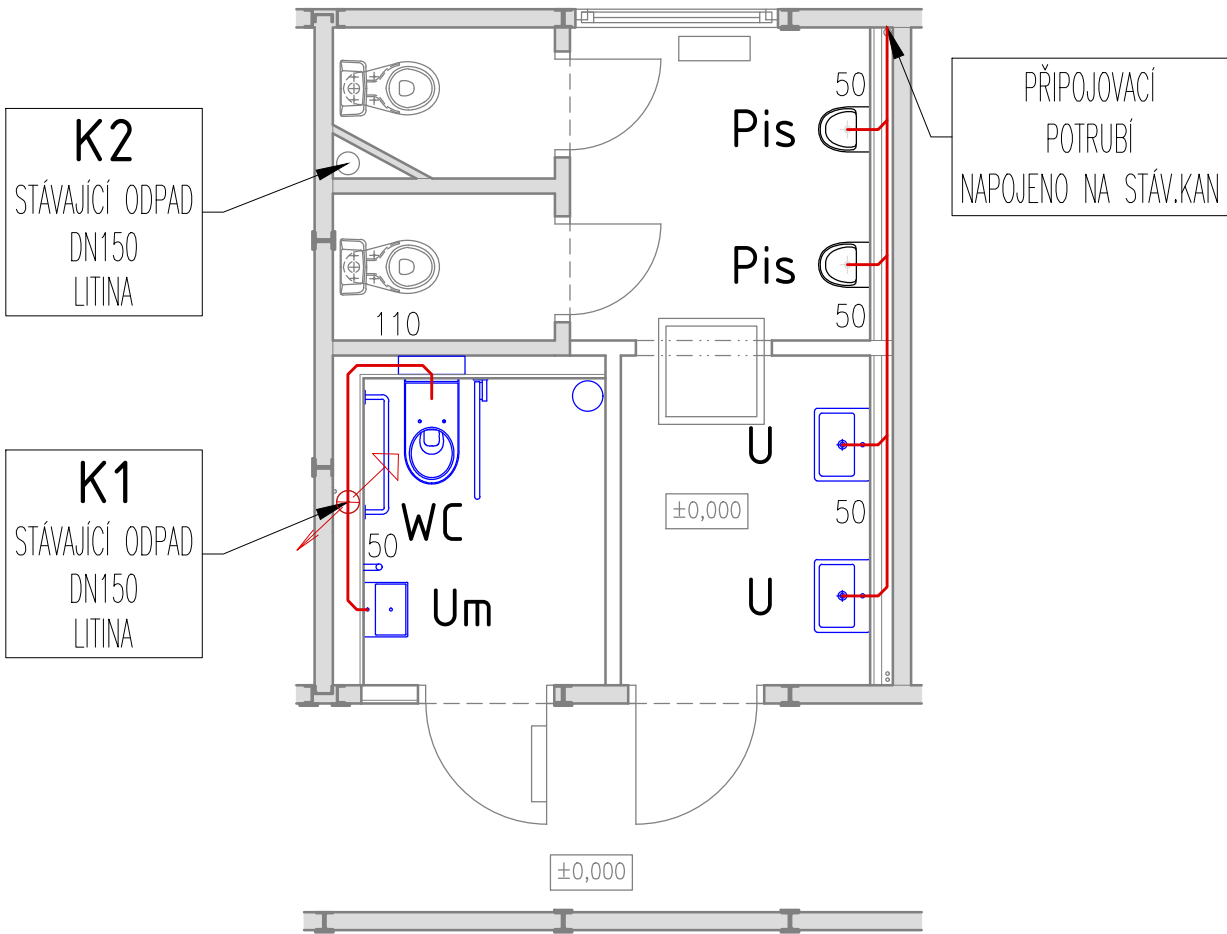


KANALIZACE



PONÁMKY KANALIZACE

TYPY ZAŘÍZOVACÍCH PŘEDMĚTŮ JSOU POUŽITY DLE STANDARDŮ OBJEKTU

VZDÁLENOSTI PODPOR KANALIZAČNÍHO POTRUBÍ:

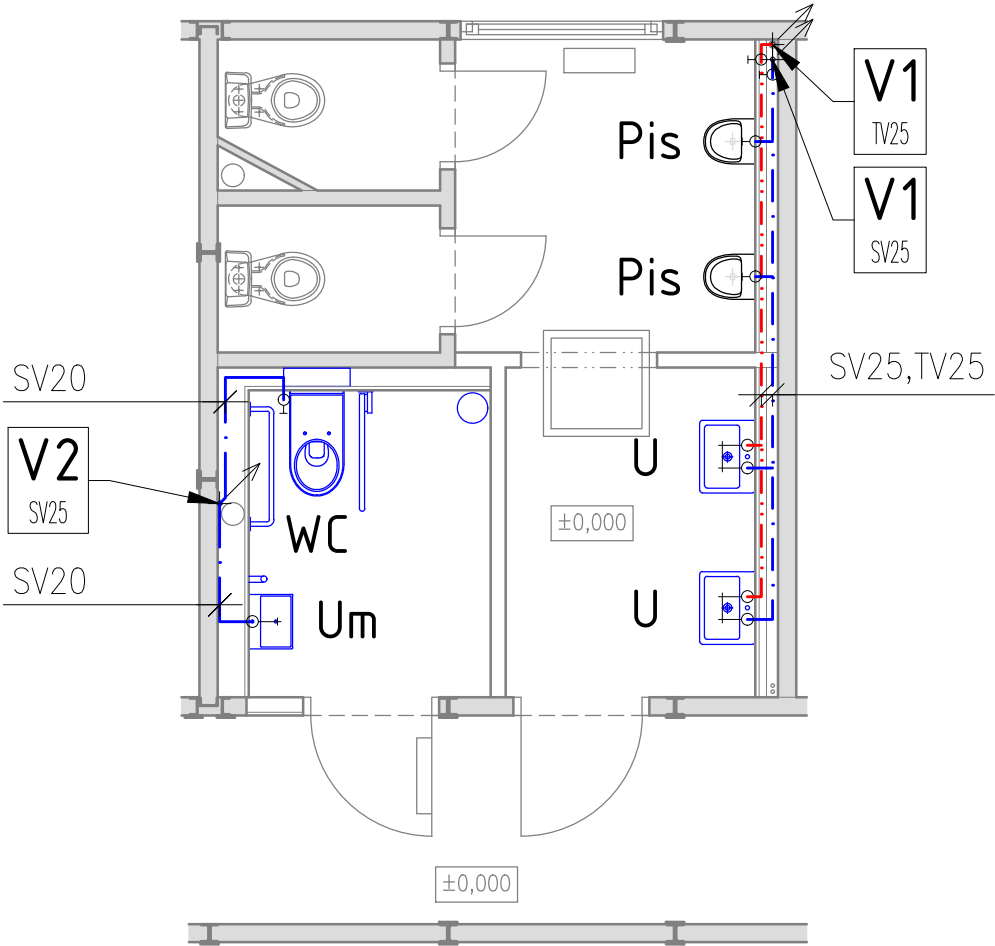
DN	32	40	50	70	100	125	150
vodorovně (m)	0,5	0,5	0,5	0,8	1,1	1,25	1,6
svisle (m)	1,0	1,2	1,5	2,0	2,0	2,0	2,0

–pro svislé úseky se používají objímky s pevným uchycením trubky, montované pod spodní odbočku v kombinaci objímek s kluznou gumou jejíž vzdálenost je max. rozmezí 2m
–pro vodorovné přímé úseky se používají objímky s kluzným uchycením trubky, jejíž vzdálenost je max. desetinásobek vnějšího průměru trubky
–pevný bod uchycení je také vždy pod hrdlem každé tvarovky nebo př. skupiny tvarovek!

KANALIZACE SPLAŠKOVÁ VEDENÁ VE STAVEB.KCI / POD STROPEM / POD PODLAHOU, V ZEMI (PVC-KG)/VE KCI (PVC-HT)

VEŠKERÉ ZAŘÍZOVACÍ PŘEDMĚTY BUDOU NA VNITŘNÍ KANALIZACI NAPOJENY PŘES ZÁPACHOVÉ UZÁVĚRKY PŘÍSLUŠNÝCH DIMENZÍ.

VODOVOD



POZNÁMKY VODOVOD:

- Rozvody jsou izolované návlekovou izolací příslušných tloušťek dle vyhl.193/2007 – podrobný návrh viz. realizační dokumentace
- Rozvody jsou vedeny ve stěnách a v podlaze v min. spádu 0,3% k vypouštěcímu zařízení.
- Při montáži potrubí musí být dodrženy dilatace a umístění pevných a kluzných podpor dle materiálových předpisů výrobce potrubí.
- Před jednotlivými větvemi vodovodu budou osazeny uzavírací ventily – kulové kohouty s vypouštěním.
- Veškeré kovové součásti budou uzemněny v souladu s ČSN 33 2030, ČSN 33 2000–4–41 a ČSN 33 2000–5–54.


DIMENZE POUŽITÉHO POTRUBÍ:
POTRUBÍ PRO ROZVODY
MATERIÁL PPR–typ3

DN	D x t
15	20 x 2,8
20	25 x 3,5
25	32 x 4,5
32	40 x 5,6
40	50 x 6,9

DN – VNITŘNÍ PRŮMĚR POTRUBÍ
D – VNĚJŠÍ PRŮMĚR POTRUBÍ
t – TLOUŠŤKA STĚNY POTRUBÍ

rozvody studené vody (např. 3PPR–Hostalen, PN16)

rozvody TUV (např. 3PPR–Hostalen, PN20)

HIP:	Ing. Kamil Hladký STAVAŘI s.r.o.	GP:	
Projektant:	Ing. Kamil Hladký		Nám. B. Hrozného 14/21, 289 22 Lysá n/L T: +420 739 455 632, E: info@stavari.eu
stavebník:	Střední škola služeb a řemesel, J.Šípka, 187 273 03 Stochov	datum:	02 / 2018
místo:	Parc. číslo: 528, 527, 705/3, Katastrální území: Stochov [755567]	stupeň:	Výběr dodavatele a realizace stavby
SŠSaŘ STOCHOV - STAVEBNÍ ÚPRAVY WC		část:	D.1.4.a Zdravotně technické instalace
		revize:	-
PŮDORYSY - VETSTAVBA BEZBARIÉROVÉHO WC		měřítko:	čís. výkresu: D.1.4.a-02
		1:50	