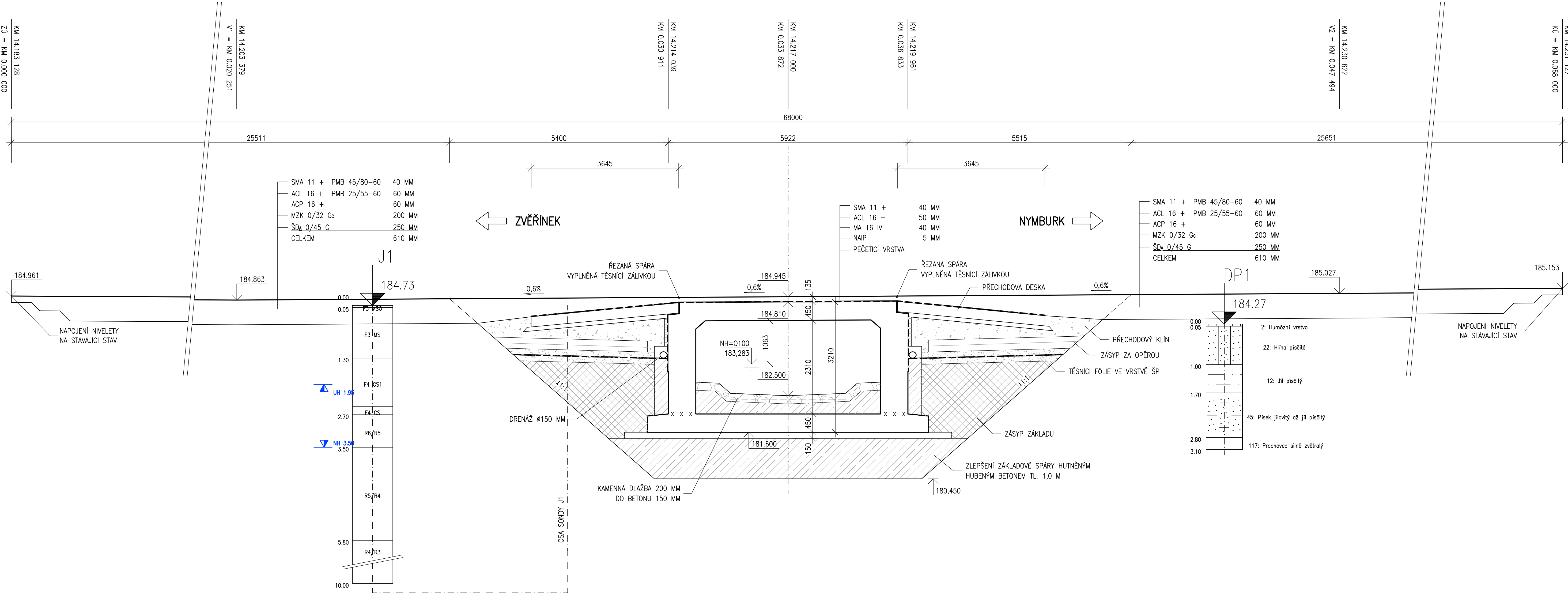


PODÉLNÉ ŘEZY

M 1:50

ŠIKMÝ ŘEZ OSOU KOMUNIKACE



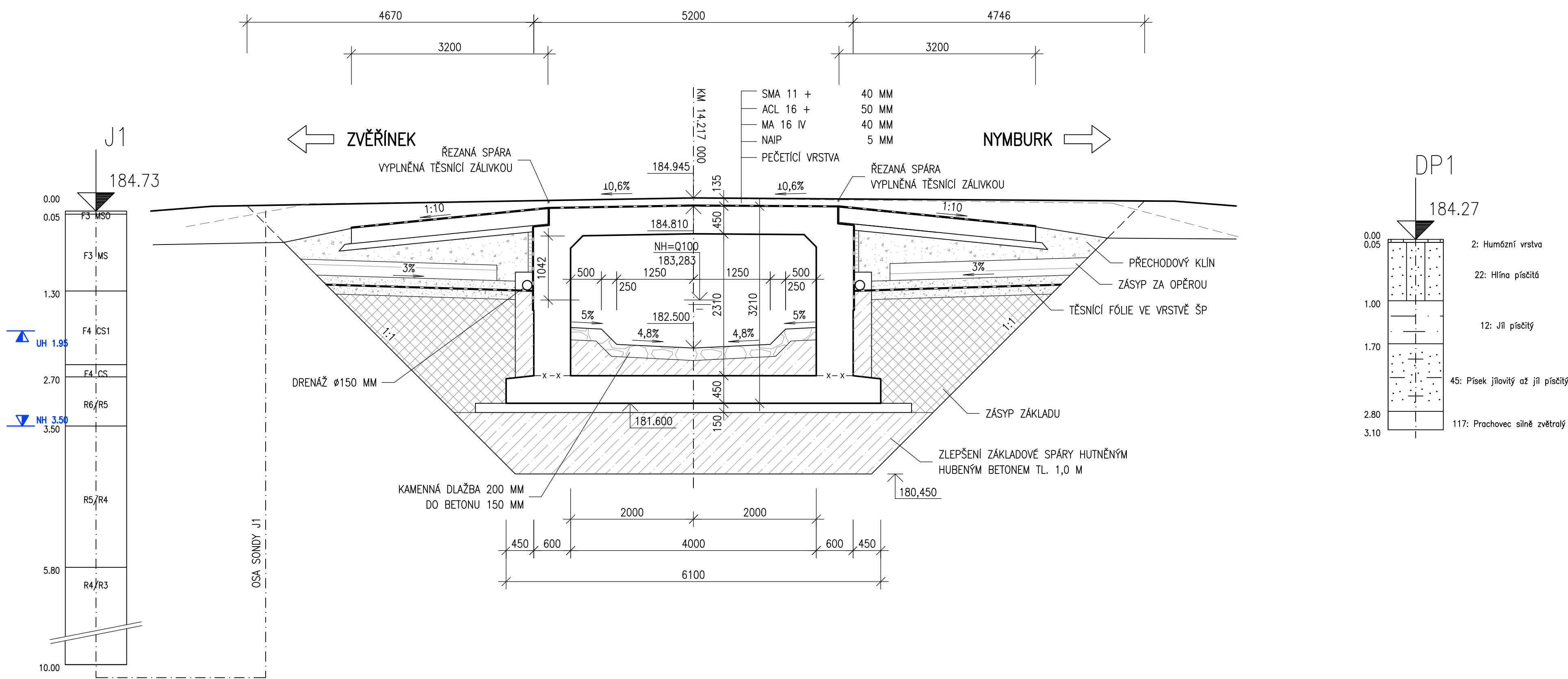
NEJMENŠÍ MÍRA ZHUTNĚNÍ ZEMIN V PŘECHODOVÉ OBLASTI DLE ČSN 73 6244/2010, PŘÍLOHA A, TABULKA A.1

| POL. | OBLAST | ZEMINY VHODNÉ A PODMÍNEČNĚ VHODNÉ DLE ČSN 73 6133/2010 | | | | |
|------|--|--|--------------|--|-----|--|
| | | HRUBOZRNNÁ | I_L | SMĚSNÁ, JEMNOZRNNÁ | D% | |
| 1 | ZÁSYP ZÁKLADU ZA OPĚROU A PŘED OPĚROU | GW, GP, G-F SW, SP, S-F | 0,75 0,80 | G-F, S-F, G-M, CG, M-G, MS CG, CS, SM, SC, ML, MI, CL, CI | 95 | |
| 2 | TĚSNICÍ VRSTVA | GEOMEMBRÁNA | — | CG, CS, ML, MI, CL, CI, MH, CH | 100 | |
| 3 | OCHRANNÝ ZÁSYP A OBSYP | ŠD 0-32, ŠP GW, GP, SW, SP | 0,85 | | | |
| 4 | ZÁSYP ZA OPĚROU, ZÁSYP OBJEKTU A NÁSYP | GW, GP, G-F SW, SP, S-F | 0,85 0,90 | MG, MS, CG, CS, G-F, G-M GC, S-F, SM, SC | 100 | |
| 5 | PODKLADNÍ PŘECHODOVÝ KLÍN | ŠD 0-32 | 0,85 | | | |


ZNAČKY ZEMIN PODLE ČSN 73 6133.
POŽADAVKY NA MATERIÁLY PŘECHODOVÉ OBLASTI - VIZ KAP. 5 ČSN 73 6244.
ŠD 0-32 ... ŠDA PODLE ČSN EN 13285.

| BETONY PODLE ČSN EN 206 | |
|-------------------------|--|
| TYP KONSTRUKCE | |
| PODKLADNÍ BETON | C12/15 - X0 (CZ,F,2) - Cl 1,0 - Dmax 22 - S3 |
| ZÁKLADY | C30/37 - XC4, XD2, XF3 (CZ,F,2) - Cl 0,2 - Dmax 22 - S3/S4 |
| STĚNY RÁMU, KŘÍDLA | C30/37 - XC4, XD1, XF4 (CZ,F,2) - Cl 0,2 - Dmax 22 - S3/S4 |
| HORNÍ DESKA RÁMU | C30/37 - XC4, XD1, XF2 (CZ,F,2) - Cl 0,2 - Dmax 22 - S4/S5 |
| ŘÍMSY | C30/37 - XC4, XD3, XF4 (CZ,F,2) - Cl 0,2 - Dmax 16 - S3/S4 |
| LOŽE DLAŽEB | C20/25 nXF3 |

KOLMÝ ŘEZ



OBJEDNATEL

**K+SÚS**
KRAJSKÁ SPRÁVA A ÚDRŽBA SILNIC
Středočeského kraje


Krajská správa a údržba silnic
Středočeského kraje, p.o.
Zborovská 11
150 21 Praha 5

Projektová dokumentace pro provádění stavby PDPS

II/330 NYMBURK
MOST EV.Č. 330-003

JTSK

PROJEKTOVÁ, INŽENÝRSKÁ A KONZULTAČNÍ ORGANIZACE
CERTIFIKÁT ISO 9001
VPO DECO PRAHA s.a., PODBESKÁ 1014/20, 160 00 PRAHA 6
Ing. Hana KLIMEŠOVÁ Ing. Lenka BENEŠOVÁ Ing. Lukáš ZEMEK Ing. Lukáš ZEMEK

**VPO DECO PRAHA s.a.**
ATELIER DOPRAVNÍCH STAVEB

ČÍSLO ZAKÁZKY: 1-0545-03/30
DOKUMENTACE: PDPS
MĚŘÍTKO: 1:50
DATUM: 03.2018
POČET FORMÁTŮ: 10 A4

SO 201 MOST EV. Č. 330-003

OBVYV PRŮLOHY

PODÉLNÉ ŘEZY

ČÁST: B.4
KOD: NYMB_PPES_B4_06

ČÍSLO PRŮLOHY: 6
CELKOVÝ KÓD: NYMB_PPES_B4_06

L8 - 01\DATA\AKC\Středosek_K+SÚS\Nymburk\PDPS\02_STAVBY\KAP\SO_201\Nymb_PPES_B4_05-06-07-08_NavyStar_010315.dwg - ČL 1 Bře 2018 - 10:26