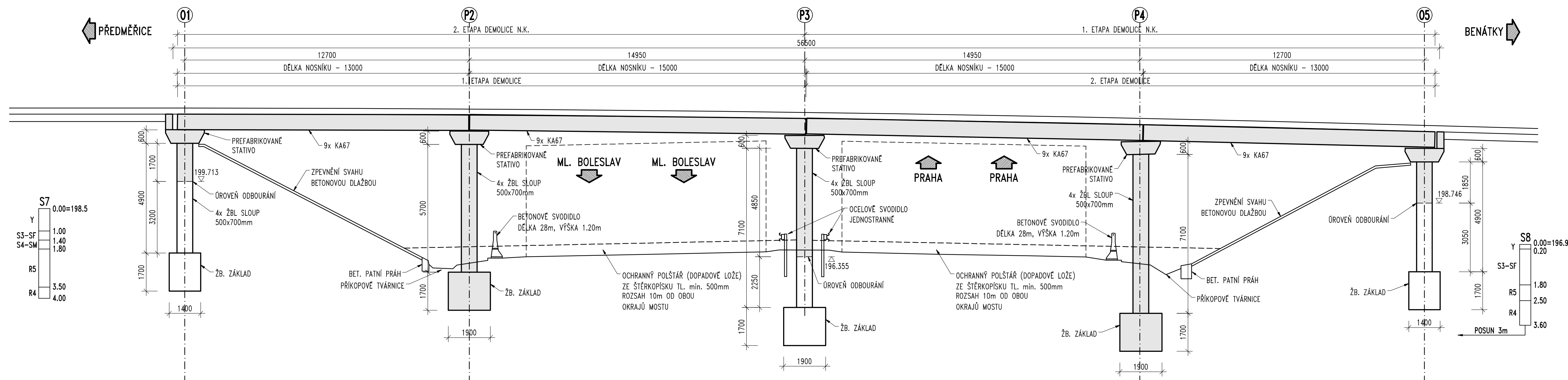
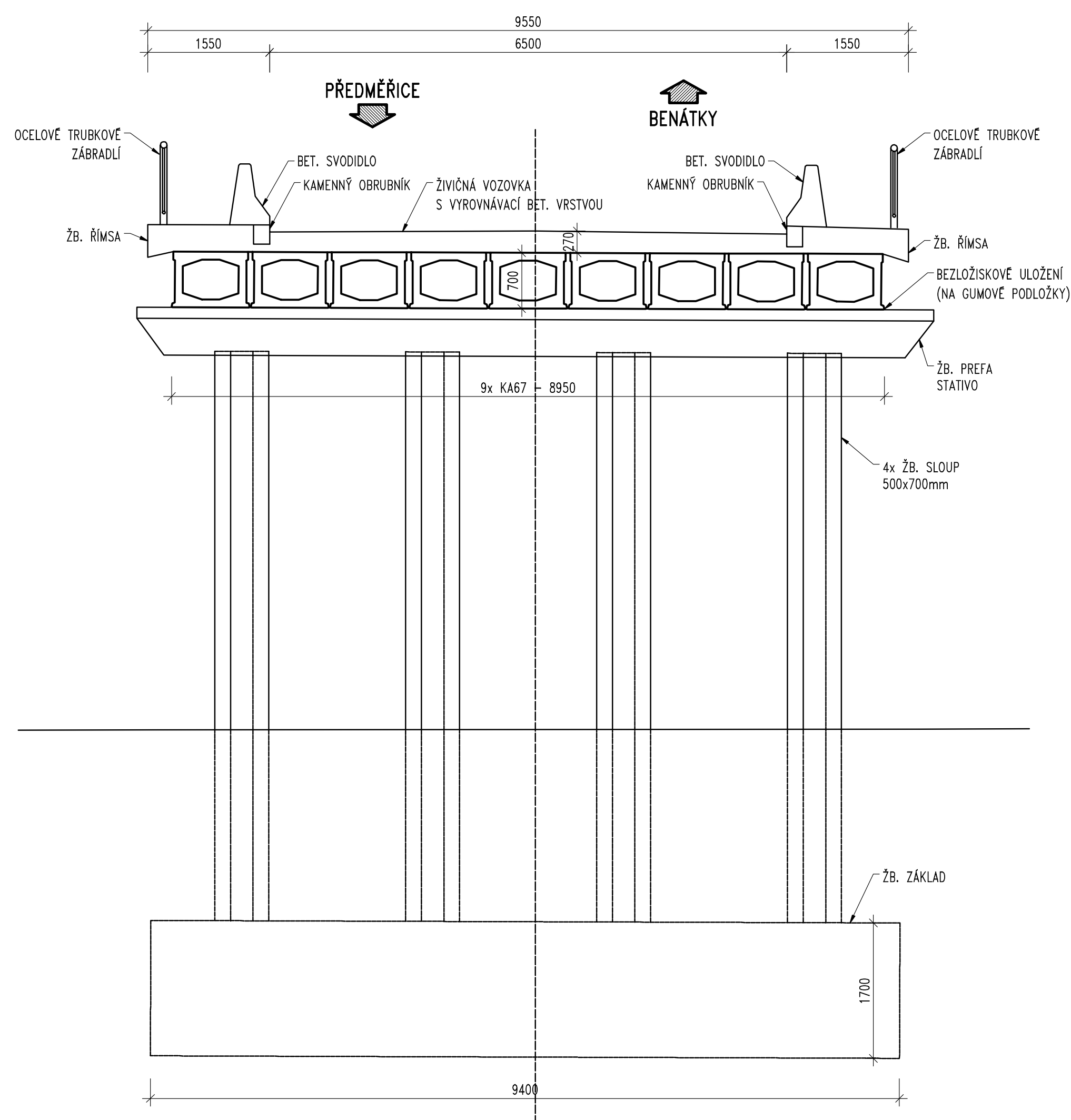



PODÉLNÝ ŘEZ 1:100




PŘÍČNÝ ŘEZ 1:50



Objednatel stavby: **Krajská správa a údržba silnic Středočeského kraje, p.o.**
 Zborovská 11, 150 21 Praha 5
 IČ: 000 66 001

Souřadnicový systém: S-JTSK
Výškový systém: Bpv

ČÁST B

Číslo zakázky:	17 236 00	HIP:	Ing. Petr SOUČEK	 Praha 4, Bezdov 1658, 147 14 tel: +420 24402615 fax: +420 24461038 e-mail: pontex@pontex.cz
Schwäfil:	Ing. Věslav HYZDAL	Zodp. projektant:	Ing. Jan BAZIL	
	<i>Hru</i>	727970803, bazil@pontex.cz	<i>Bazil</i>	
Tech. kontrola:	Ing. Ondřej DĚDEK	Vypracoval:	Ing. Jan BAZIL	
		727970803, bazil@pontex.cz	<i>Bazil</i>	

Objednatel: KSUS Středočeského kraje		Obec: Benátky nad Jizerou	Kraj: Středočeský
Akce:	II/610 Benátky n/J, most ev.č. 610-021a přes D10 před obcí Benátky n/J a oprava přílehlé komunikace ve staničení 22,353 km – 24,853 km – PD	Datum	Stupeň
		05/2018	PDPS
Objekt:	SO 001 – Demolice stávajícího mostu	Souprava	Č. přílohy
Příloha:	PODELNÝ A PŘÍČNÝ ŘEZ		3