

Objednatel stavby:


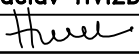
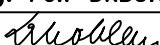



Krajská správa a údržba silnic Středočeského kraje, p.o.

Zborovská 11, 150 21 Praha 5
IČ: 000 66 001

Souřadnicový systém: S-JTSK

Výškový systém: Bpv

Číslo zakázky:	17 170 00	HIP:	Ing. Petr SOUČEK	 Praha 4, Bezová 1658, 147 14 tel: +420 244062215 fax: +420 244461038 e-mail: pontex@pontex.cz
Schválil:	Ing. Václav HVÍZDAL	602214618, soucek@pontex.cz	Ing. Pavel HRDINA	
		Zodp. projektant:	736662206, phr@pontex.cz	
Tech. kontrola:	Ing. Petr DRBOHLAV	Vypracoval:	Ing. Jakub DVOŘÁK	
		608622008, jdv@pontex.cz		

Objednatel:	KSUS Středočeského kraje	Obec:	LYSÁ NAD LABEM	Kraj:	STŘEDOČESKÝ
Akce:	II/272, MOST EV.Č. 272-004 PŘES LABE ZA OBCÍ LITOL A REKONSTRUKCE KOMUNIKACE II/272 - I. ETAPA B. STAVEBNÍ ČÁST SO 901 - DIO			Datum	Stupeň
Část:				03/2018	PDPS
Objekt:				Souprava	Č. přílohy
					B.4

TECHNICKÁ ZPRÁVA

Obsah:

1.	Identifikační údaje	2
2.	Základní údaje	2
3.	Obsah objektu a jeho umístění	2
3.1.	Podklady a průzkumy použité pro zpracování projektu	2
3.2.	Závazné předpisy	2
4.	Technické řešení	3
4.1.	Kvalitativní provedení	3
5.	Související objekty stavby	4

1. Identifikační údaje

- 1.1 *Stavba:* II/272, most ev.č. 272-004 přes Labe za obcí Litol a rekonstrukce silnice II/272
- 1.2 *Číslo objektu:* **SO 901**
Název: DIO
- 1.3 *Katastrální území:* Starý Vestec, Přerov nad Labem, Semice nad Labem, Litol
- 1.4 *Obec* Starý Vestec, Přerov nad Labem, Semice, Lysá nad Labem
- 1.5 *Kraj:* Středočeský
- 1.6 *Objednatel:* Krajská správa a údržba silnic Středočeského kraje, Zborovská 11, Praha, 150 21
- 1.7 *Investor:* Krajská správa a údržba silnic Středočeského kraje, Zborovská 11, Praha, 150 21
- 1.8 *Uvažovaný správce:* Krajská správa a údržba silnic Středočeského kraje, Zborovská 11, Praha, 150 21
- 1.9 *Projektant stavby:* PONTEX spol. s r.o., Bezová 1658, 147 14 Praha 4 IČO 40763439, DIČ CZ40763439,
Hlavní inženýr akce: Ing. Petr Souček, autorizovaný inženýr pro mosty a inženýrské konstrukce, č. autorizace 0009754
zodpovědný projektant: Ing. Pavel Hrdina, autorizovaný inženýr pro dopravní stavby, č. autorizace 0012819

2. Základní údaje

- 2.1 *Charakter stavby:* Přejížděné dopravní značení

3. Obsah objektu a jeho umístění

Obsahem stavebního objektu SO 901 je opatření pro zajištění organizace dopravy během realizace této stavby.

3.1. Podklady a průzkumy použité pro zpracování projektu

- Geodetické zaměření v souřadnicovém systému S-JTSK a výškovém systém B.p.v.
- Dostupné mapové podklady
- Místní šetření a fotodokumentace

3.2. Závazné předpisy

- {1} Zákon o provozu na pozemních komunikacích 361/2000Sb. a vyhláška 294/2015 Sb. včetně všech doplňků

- {2} vyhláška MDS č.294/2015 Sb., kterou se provádějí pravidla provozu na pozemních komunikacích a úprava řízení provozu na pozemních komunikacích
- {3} TP 65 Zásady pro dopravní značení na pozemních komunikacích
- {4} TP 66 Zásady pro označování pracovních míst na pozemních komunikacích
- {5} TP 70 Zásady pro provádění a zkoušení vodorovného dopravního značení na pozemních komunikacích
- {6} TP 133 Zásady pro vodorovné dopravní značení na pozemních komunikacích
- {7} Vyhláška 398/2009 Sb. O obecných technických požadavcích zabezpečujících bezbariérové užívání staveb (Ministerstvo pro místní rozvoj 2009)

4. Technické řešení

Předmětem stavby je rekonstrukce silnice II/272 v úseku mezi křižovatkami se silnicemi II/610 ve Starém Vestci a II/331 u Lysé nad Labem včetně rekonstrukce mostu ev. č. 272-004 přes Labe.

Návrh dopravně inženýrských opatření je koordinován s realizací stavby „II/272, Lysá nad Labem – most ev.č. 272-006 přes trať ČD Kolín – Všetaty a přes MK“. Předpokládá se současná realizace obou staveb.

Realizace stavby bude probíhat za dopravních opatření na silnici II/272, která jsou rozdělena do 4 etap.

V rámci etapy 1 budou probíhat sanace nosné konstrukce mostu ev.č. 272-004 v pravé části. Kvůli těmto pracem je nutné uzavřít pravý jízdní pruh (směr Starý Vestec). Doprava bude vedena obousměrně kyvadlově levým jízdním pruhem řízená provizorní světelnou signalizací se dvěma návěstidly.

V rámci etapy 2 budou probíhat sanace nosné konstrukce mostu ev.č. 272-004 v levé části. Kvůli těmto pracem je nutné uzavřít levý jízdní pruh (směr Starý Vestec). Doprava bude vedena obousměrně kyvadlově pravým jízdním pruhem řízená provizorní světelnou signalizací se dvěma návěstidly.

V rámci etapy 3 bude probíhat rekonstrukce silnice II/272 v úseku mezi Starým Vestcem a křižovatkou se silnicí III/2724. Stavba bude probíhat za úplné uzavírky silnice. Doprava bude převedena na vyznačené objízdné trasy: pro osobní vozidla (do 3,5t) po silnicích II/611 a III/2724 přes Přerov nad Labem a pro nákladní vozidla (nad 3,5t) po silnicích II/611, II/331, II/503 a II/331 přes Nymburk.

V rámci etapy 4 bude probíhat rekonstrukce silnice II/272 v úseku mezi křižovatkou se silnicí III/2724 včetně křižovatky a křižovatkou se silnicí II/331. Stavba bude probíhat za úplné uzavírky silnice. Doprava bude převedena na vyznačenou objízdnou trasu vedenou po silnicích II/611, II/331, II/503 a II/331 přes Nymburk.

Stanovení přechodné úpravy provozu dle §77 zákona č. 361/2000sb. ve znění pozdějších předpisů zajistí vybraný zhotovitel stavby.

4.1. Kvalitativní provedení

Pro přechodné dopravní značení budou použity celolisované přenosné dopravní značky z hliníkových nebo ocelových pozinkovaných plechů s dvojitém ohybem (i v rozích) základní velikosti s retroreflexní folií třídy RA1. Značky budou upevněny pomocí speciální úchytky na

sloupky hliníkové příp. ocelové s pozinkováním zasazené do jedné příp. dvou podkladních desek. Značky musí být umístěny mimo průjezdný profil komunikace min. 1,20m (spodní hrana značky nebo dodatkové tabulky) nad přilehlou vozovkou. Provedení značek musí odpovídat platné příloze vyhlášky MDS č. 294/2015 Sb., kterou se provádí zákon o provozu na pozemních komunikacích, ČSN EN 12899-1 a vzorovým listům staveb pozemních komunikací, část VL 6.1 „Svislé dopravní značky“.

Vodorovné dopravní značení (jedná se o příčnou čáru V5) bude provedeno z typu I. (dle TP 70) z nalepovací folie s textilní mřížkou. Provedení přechodného vodorovného dopravního značení musí odpovídat ČSN EN 1436.

Pro zabránění vjezdu na staveniště budou osazeny dopravní zařízení Z2 v sestavě s trojicí světel typu 1 (současné blikání všech světel) a dopravními značkami B1 a E13. Pro vedení dopravy v zúženém úseku budou osazeny směrovací desky. Dopravní zřízení musí být plastové s retroreflexní folií tř. RA1 a bude osazeno pomocí „D“ systému do podkladní desky. Na dopravní zařízení bude v místě příčné uzavěry upevněna se sestava 3 – 5 světel, která bude vytvářet postupně běžící řetězec. Napájení světel se předpokládá z baterií.

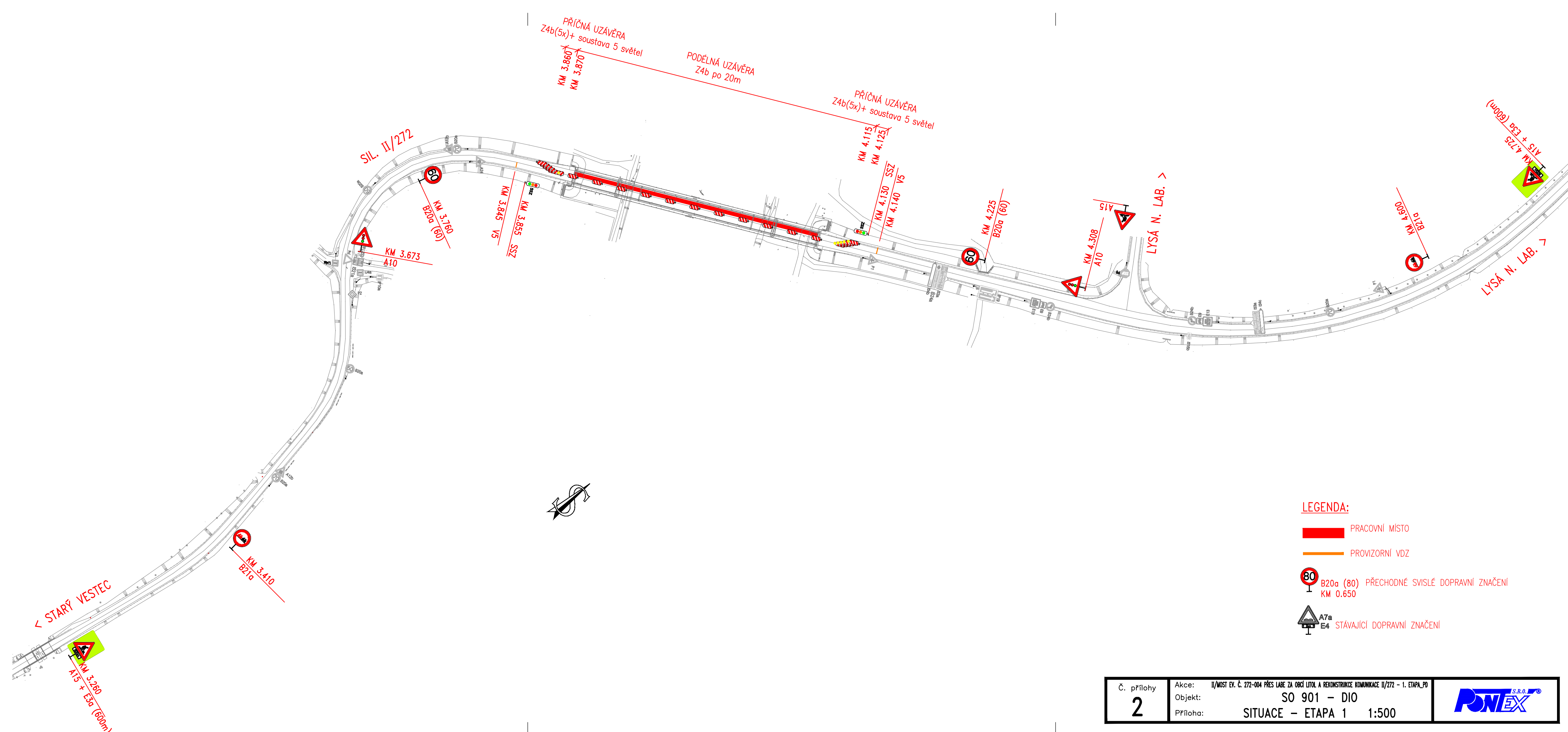
Pro převedení dopravy v zúžených místech křižovatek bude použito přenosné světelně signalizační zařízení (SSZ) se dvěma návěstidly. Návěstidla budou mít plná kruhová světla tříbarevné soustavy. Napájení se předpokládá z přenosných akumulátorů. Návěstidla budou umístěna mimo jízdní pruh. V případě poruchy musí SSZ přejít do režimu přerušovaného žlutého světla a zhotovitel musí zajistit neprodleně opravu včetně provizorního řízení dopravy.

Součástí tohoto objektu je i dočasné zrušení platnosti dopravních značek. Dopravní značky je možno zakrýt nebo demontovat a následně po dokončení stavebních prací znovu připevnit. Úpravy směrového dopravního značení budou provedeny více násobným přeškrtnutím páskou s oranžovo-černým pruhem šířky 50mm.

5. Související objekty stavby

SO 101 – Rekonstrukce silnice II/272

SO 201 – Rekonstrukce mostu ev.č. 272-004 přes Labe za obcí Litol – 1. fáze



LEGENDA:

- PRACOVNÍ MÍSTO
- PROVIZORNÍ VDZ


- B20a (80) PŘECHODNÉ SVISLÉ DOPRAVNÍ ZNAČENÍ
KM 0.650
- A7a
E4 STÁVAJÍCÍ DOPRAVNÍ ZNAČENÍ


Č. přílohy	Akce:	II/MOST EV. Č. 272-004 PŘES LABE ZA OBCÍ LITOL A REKONSTRUKCE KOMUNIKACE II/272 - 1. ETAPA_PD
2	Objekt:	SO 901 - DIO
	Příloha:	SITUACE - ETAPA 1 1:500


PONTEX S.R.O.




LEGENDA:

 PRACOVNÍ MÍSTO

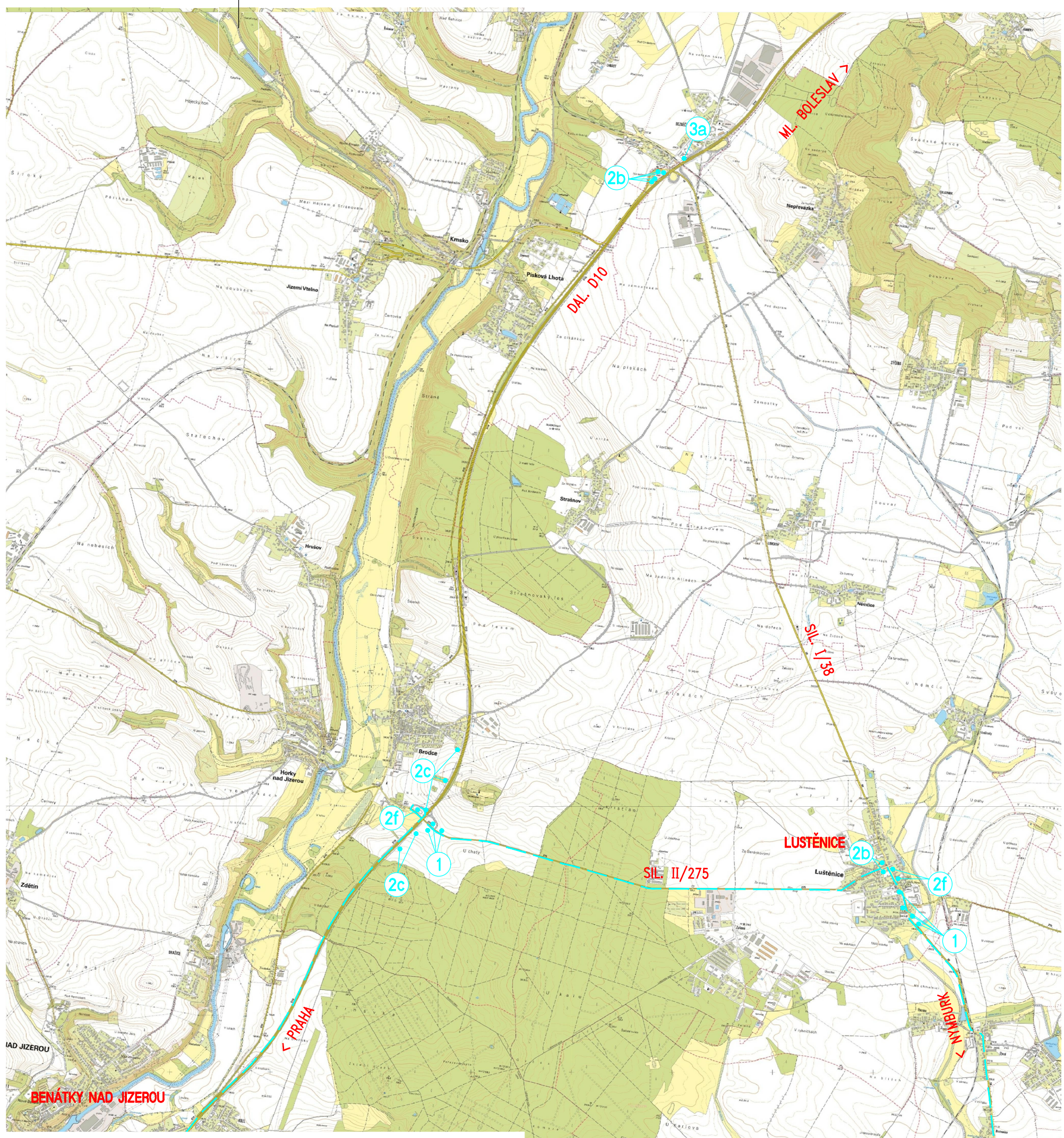
 PROVIZORNÍ VDZ

 B20a (80) PŘECHODNÉ SVISLÉ DOPRAVNÍ ZNAČENÍ
KM 0.650

 A7a
E4 STÁVAJÍCÍ DOPRAVNÍ ZNAČENÍ

Č. přílohy	Akce:	II/MOST EV. Č. 272-004 PŘES LABE ZA OBCÍ LITOL A REKONSTRUKCE KOMUNIKACE II/272 - 1. ETAPA_PD	
3	Objekt:	SO 901 - DIO	
	Příloha:	SITUACE - ETAPA 2	1:500

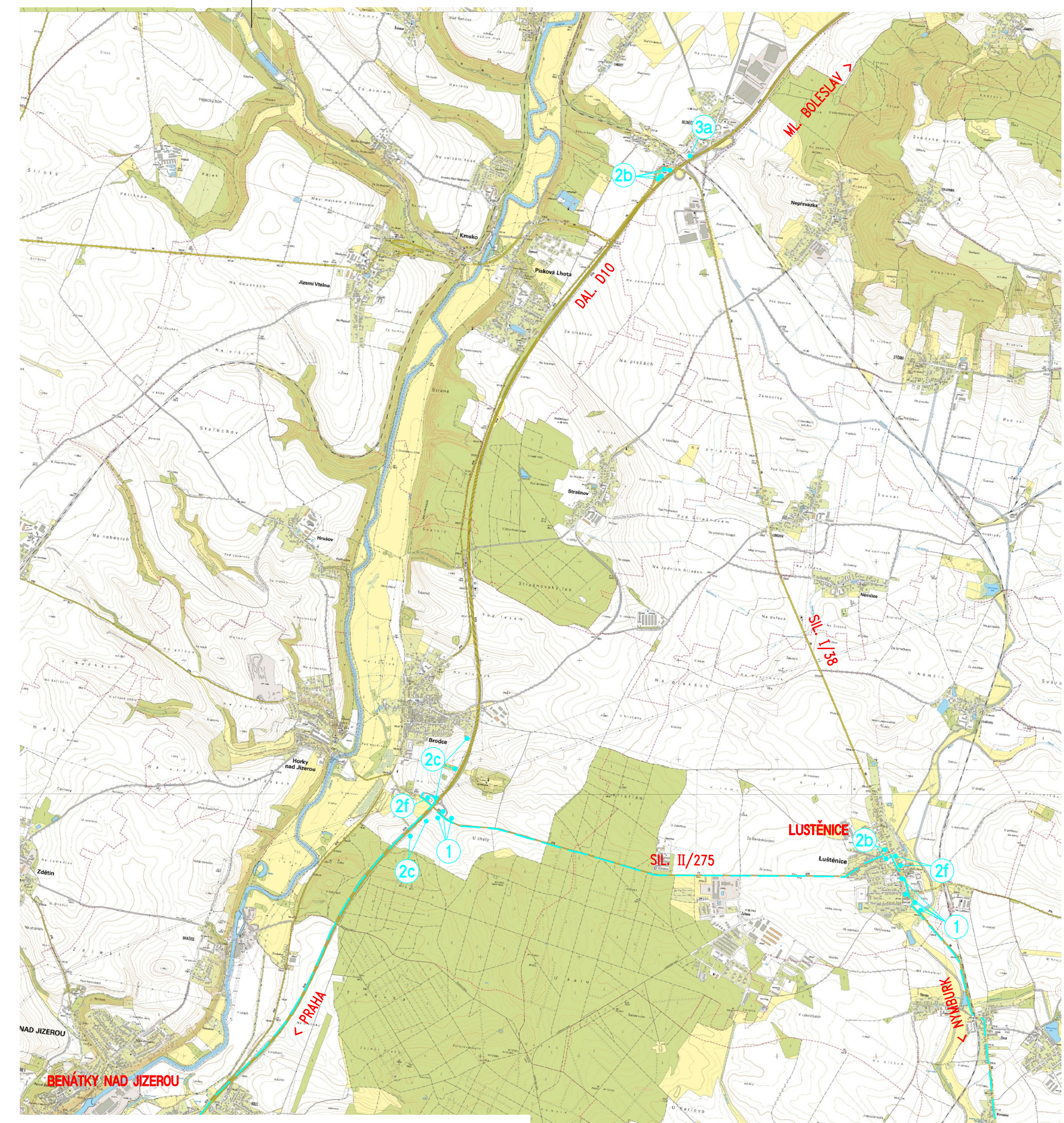




LEGENDA POUŽITÝCH ZNAČEK:

- 1 IS11c
2a LYSÁ N. LAB. JIH IS11b
2b LYSÁ N. LAB. JIH IS11b
2c LYSÁ N. LAB. SEVER IS11b
2d LYSÁ N. LAB. SEVER IS11b
2e LYSÁ N. LAB. SEVER IS11b
2f LYSÁ N. LAB. SEVER IS11b
2g STARÝ VESTEC IS11b
2h STARÝ VESTEC IS11b
- 1 ZNAČKY SOUČÁSTI DIO PRO OPRAVU SILNICE II/272
1 ZNAČKY SOUČÁSTI DIO PRO REKONSTRUKCI MOSTU PŘES ČD
1 NEREALIZOVANÉ ZNAČKY SOUČÁSTI DIO PRO REKONSTRUKCI MOSTU PŘES ČD
- IP22 POZOR
3a 3b 3c B1
4a 4b IP10a IP10a E13 3xs7 typ1
5 Z2

- OBÚJZDNÉ TRASY:
- OBÚJZDNÁ TRASA PRO OSOBNÍ DOPRAVU (STARÝ VESTEC – LYSÁ N./LAB. JIH)
 - OBÚJZDNÁ TRASA PRO NÁKLADNÍ DOPRAVU (STARÝ VESTEC – LYSÁ N./LAB. JIH)
 - OBÚJZDNÁ TRASA PRO OSOBNÍ DOPRAVU (STARÝ VESTEC – LYSÁ N./LAB. SEVER)
 - OBÚJZDNÁ TRASA PRO NÁKLADNÍ DOPRAVU (STARÝ VESTEC – LYSÁ N./LAB. SEVER)
 - STAVBA



LEGENDA POUŽITÝCH ZNAČEK:

- | | | | |
|----|------------------------------------|-----|--|
| 1 | IS11c | 1 | ZNAČKY SOUČÁSTI DIO PRO OPRAVU SILNICE II/272 |
| 2a | LYSÁ N. LAB. JIH | 1 | ZNAČKY SOUČÁSTI DIO PRO REKONSTRUKCI MOSTU PŘES ČD |
| 2b | LYSÁ N. LAB. JIH | 1 | NEREALIZOVANÉ ZNAČKY SOUČÁSTI DIO PRO REKONSTRUKCI MOSTU PŘES ČD |
| 2c | LYSÁ N. LAB. JIH | | |
| 2d | LYSÁ N. LAB. SEVER | | |
| 2e | LYSÁ N. LAB. SEVER | | |
| 2f | LYSÁ N. LAB. SEVER | | |
| 2g | STARÝ VĚTEC | 2i | PŘEROV NAD LABEM |
| 2h | STARÝ VĚTEC | 2j | SEMICE |
| 3a | IP22 POZOR SILNICE II/272 UZÁVŘENA | 3b | IS11a |
| 4a | IP10a | 3c | IS11a |
| | E3a | B1 | |
| | 4b | E13 | 3xS7 typ1 Z2 |
| | | 5 | |

- OBJÍZDNÉ TRASY:
- OBÍJZDNÁ TRASA (STARÝ VĚTEC – LYSÁ N/LAB. JIH)
 - OBÍJZDNÁ TRASA PRO OSOBNÍ DOPRAVU (STARÝ VĚTEC – LYSÁ N/LAB. SEVER)
 - OBÍJZDNÁ TRASA PRO NÁKLADNÍ DOPRAVU (STARÝ VĚTEC – LYSÁ N/LAB. SEVER)
 - STAVBA