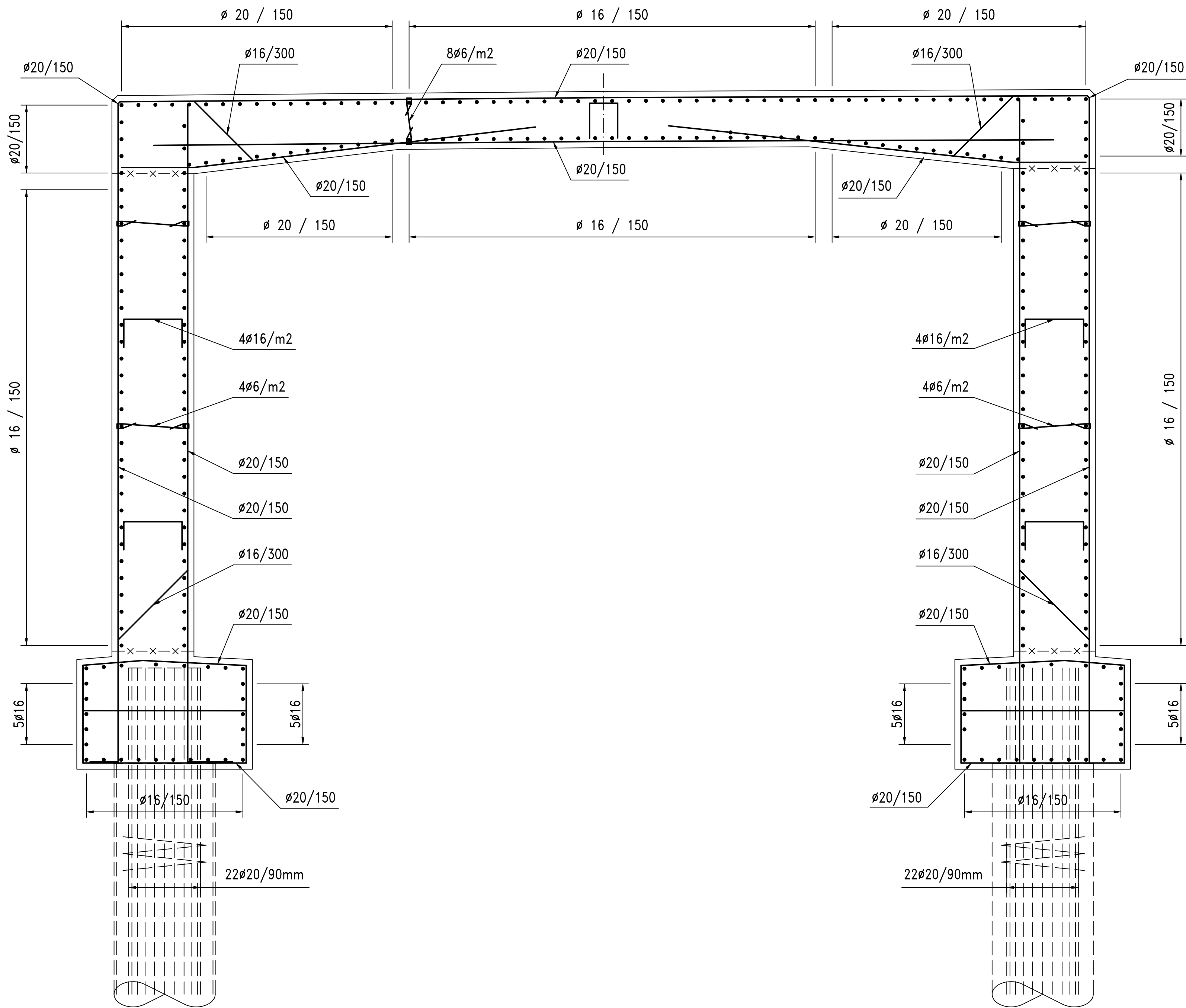
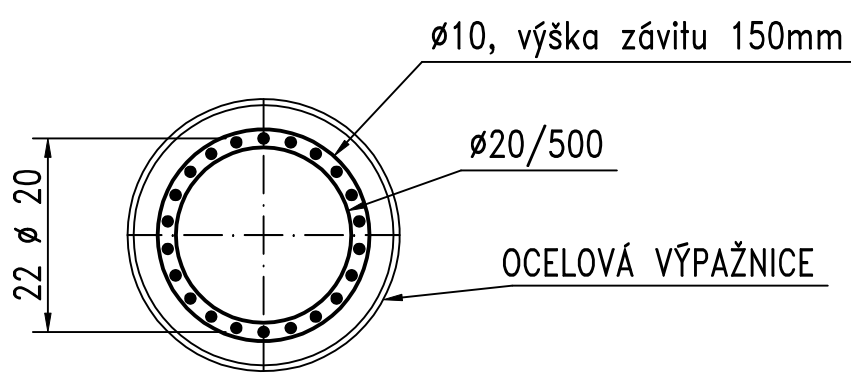


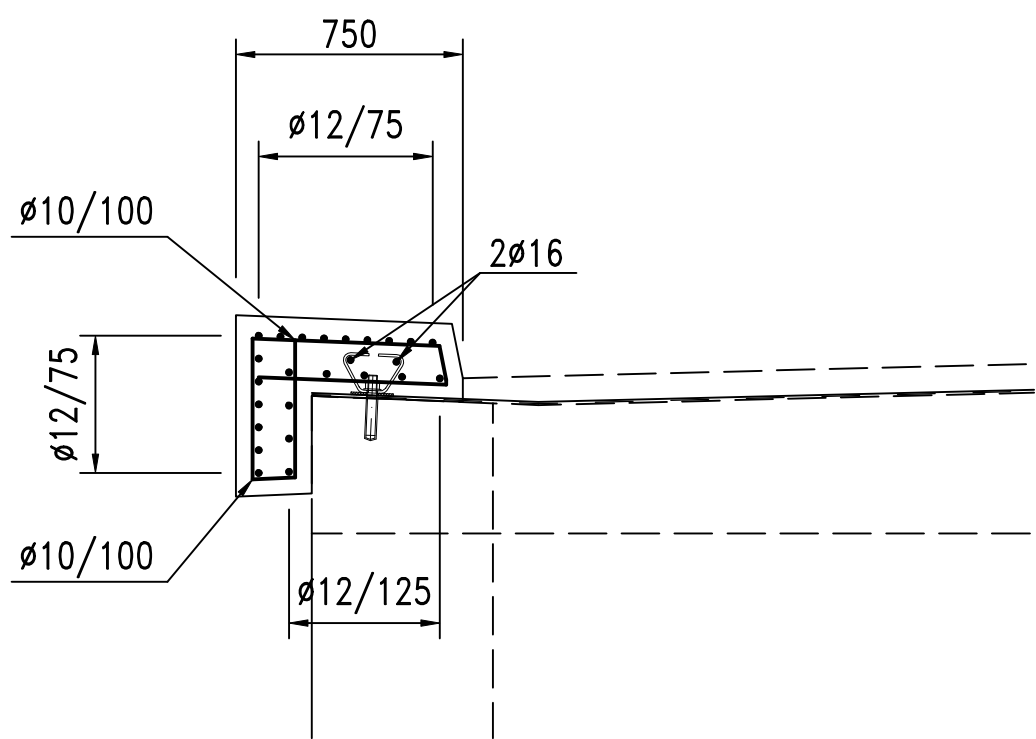
PODÉLNÝ ŘEZ A-A
M 1:25



PILOTA – PŘÍČNÝ ŘEZ
M 1:25



LEVÁ ŘÍMSA – PŘÍČNÝ ŘEZ
M 1:25



PŘEHLED KONSTRUKČNÍCH MATERIÁLŮ

BETON	
PILOTY	C30/37–XA1
ZÁKLADY	C30/37–XA1
RÁM A KŘÍDLA	C30/37–XF2
ŘÍMSY	C30/37–XF4

POVRCHOVÁ ÚPRAVA VIZ TECHNICKÁ ZPRÁVA.

OCEL	
BETONÁŘSKÁ VÝZTUŽ	B500B

MINIMÁLNÍ KRYTÍ 45 mm
JMENOVITÉ KRYTÍ 55 mm (NENÍ-LI UVEDENO JINAK)
ZAKŘIVENÍ VÝZTUŽE SE PROVEDE DLE NORMY ČSN EN 1992-1-1 ČL. 8.3.

POZNÁMKY

- VÝZTUŽ SE UPŘESNÍ V RDS MOSTU PODLE PODROBNÉHO STATICKÉHO VÝPOČTU I S OHLEDEM NA POSTUP VÝSTAVBY.
- ZPŮSOB VYZTUŽENÍ JE PŘÍKLAD. V RÁMCI RDS MOSTU SE MŮŽE UPRAVIT DLE POSTUPU VÝSTAVBY A PODOBNĚ.
- SMYKOVÁ VÝZTUŽ SE V ROZÍCH ZESÍLÍ.
- VŠECHNA VÝZTUŽ JE VÁZÁNA.
- RASTR VÝZTUŽE JE MOŽNO UPRAVIT S OHLEDEM NA BETONÁŽ, ALE JE NUTNO DODRŽET POČET PROFILŮ VÝZTUŽE.

Souřadnicový systém: S–JTSK
Výškový systém: Bpv

Středočeský kraj, Zborovská 11, 150 21 Praha 5, tel: 257 280 111, E–mail: podatelna@ksus.cz

Investor:

Středočeský kraj

Krajský úřad Středočeského kraje

KSÚS Středočeského kraje, p.o., Zborovská 11, 150 21 Praha 5, E–mail: podatelna@ksus.cz

Správce mostu:

KSÚS

KRAJSKÁ SPRÁVA A ÚDRŽBA SILNIC

Středočeského kraje

Krajská správa a údržba silnic
Středočeského kraje, příspěvková organizace

Číslo zakázky:	16 290 00	HIP:		<div><div><div>PONTEx</div><div>S.R.O.</div></div><div><div>Praha 4, Bezová 1658, 147 14</div><div>tel: +420 24602215 fax: +420 24461038</div></div></div>
Schválil:	Ing. Václav HVIŽDAL	Zodp. projektant:	Ing. Martin HAVLÍK	
Tech. kontrola:	Ing. Martin KUDRNÁČ	Vypracoval:	Pavel VODIČKA	
602256144, mku@pontex.cz	602619782, mha@pontex.cz	723973271, pvo@pontex.cz		

Objednatel: KSÚS Středočeského kraje p.o.	Obec:	Statenice	Kraj:	Středočeský	
Akce:	II/240 ČERNÝ VŮL, MOST EV.Č. 240-008 PŘES POTOK			Datum	Stupeň
Část:	B – STAVEBNÍ ČÁST			01/2018	PDPS
Příloha:	SCHEMA VÝZTUŽE			Souprava	Č. přílohy
					B.8