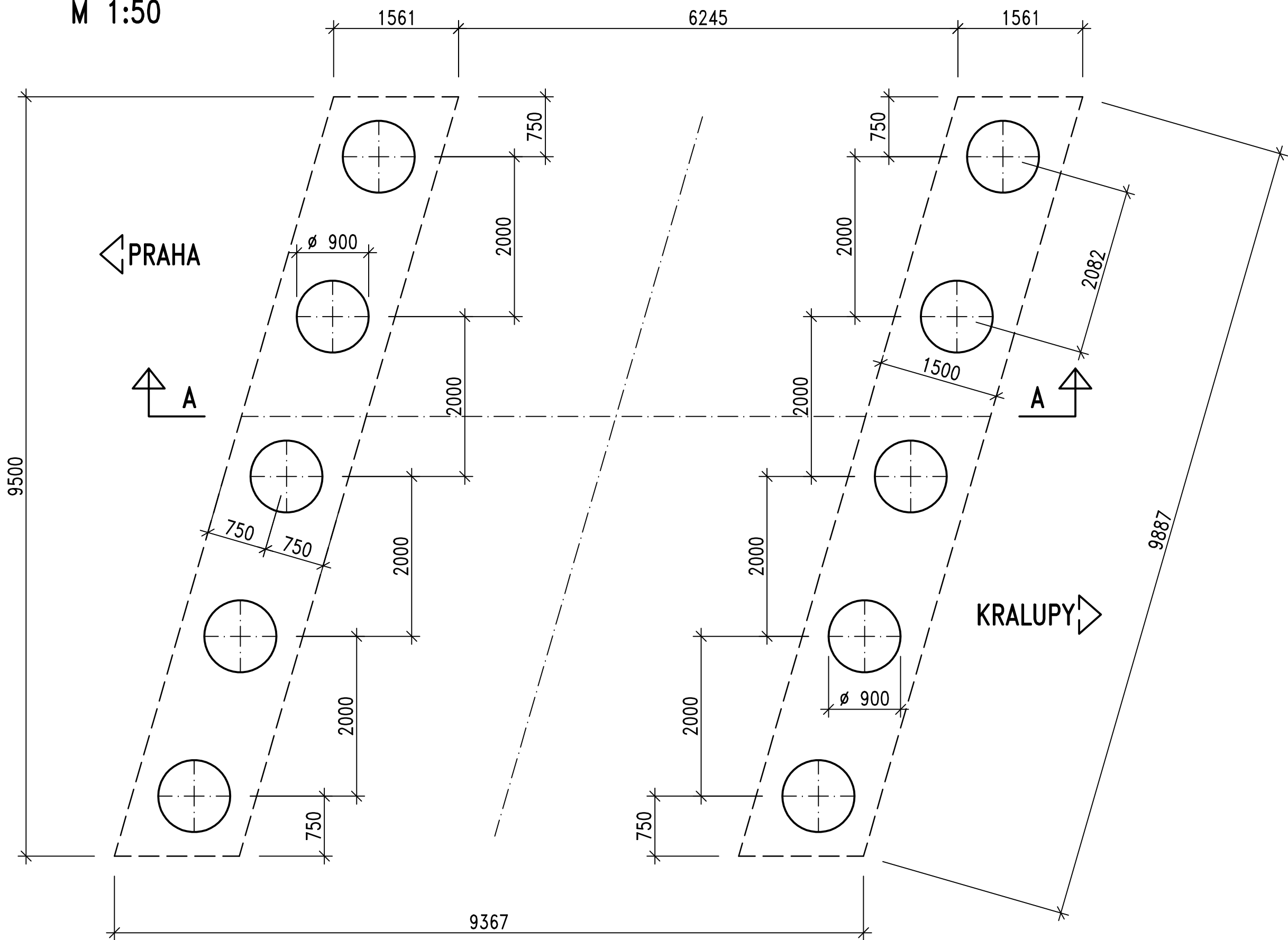


PŮDORYS
M 1:50



PŘEHLED KONSTRUKČNÍCH MATERIÁLŮ

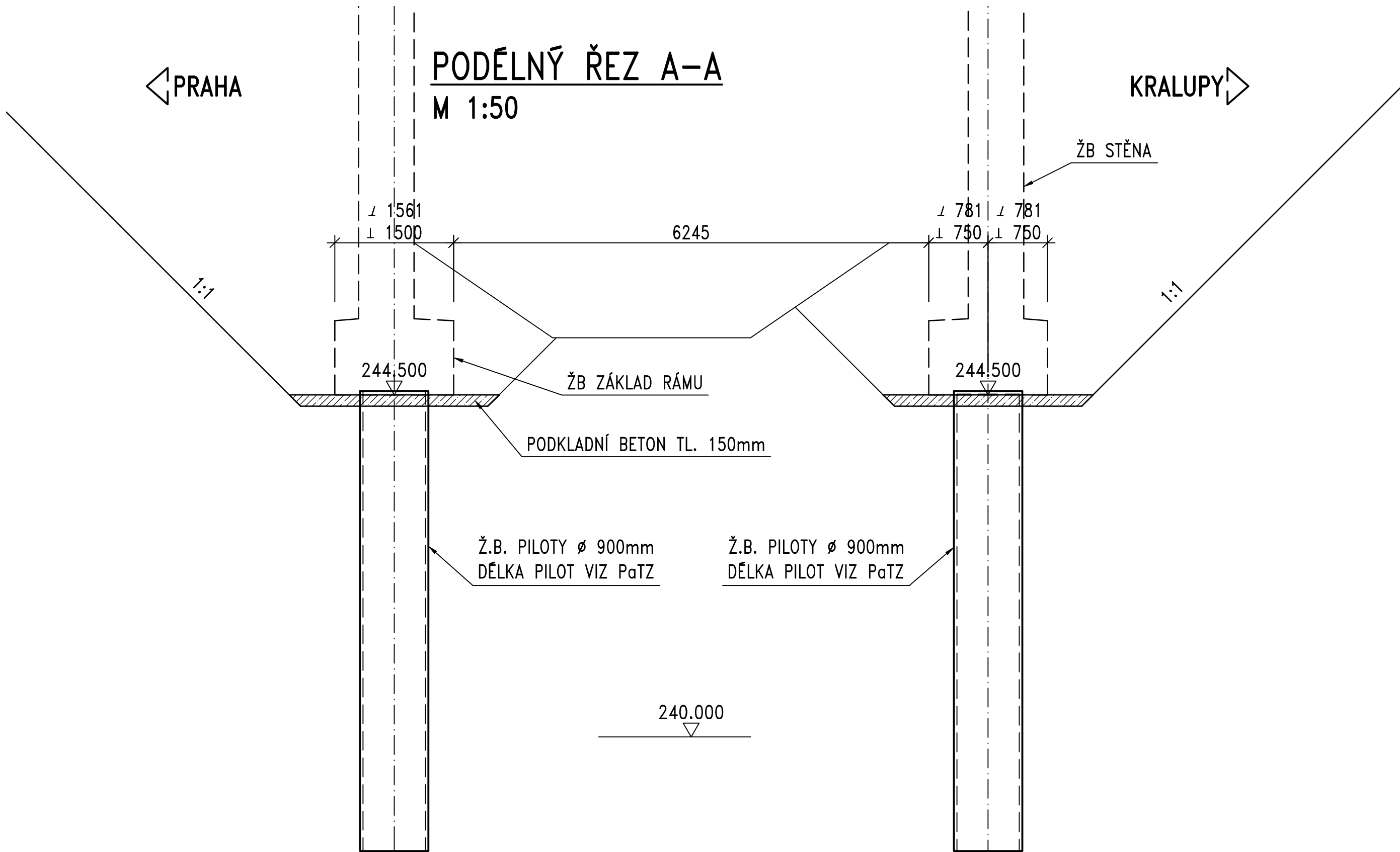
BETON
PODKLADNÍ C12/15- χ A0
PILOTY C30/37- χ A1

OCEL
BETONÁŘSKÁ VÝZTUŽ B500B
PATNÍ PLECH S235 JR

POZNÁMKY

- Všechny délkové kóty jsou v mm, výškové v m.n.m. není-li uvedeno jinak
- Platí pouze psané kóty.
- Všechny hrany zkosit 20/20 není-li uvedeno jinak.
- Výkres slouží jen pro stanovení rozměrů. V RDS je jej nutno upřesnit a doplnit.
- Ve výkrese není specifikován přístup mechanizace do výkopu a poloha čerpacích jímek. Ty budou provrdeny zhotovitelem na stavbě dle místních podmínek.

PODÉLNÝ ŘEZ A-A
M 1:50



Souřadnicový systém: S-JTSK
Výškový systém: Bpv

KONCEPT

Středočeský kraj

Krajský úřad Středočeského kraje

KSÚS Středočeského kraje, p.o., Zborovská 11, 150 21 Praha 5, E-mail: podatelna@ksus.cz
Správce mostu:

KSÚS
KRAJSKÁ SPRÁVA A ÚDRŽBA SILNIC
Středočeského kraje

Krajská správa a údržba silnic
Středočeského kraje, příspěvková organizace

Číslo zakázky:	16 290 00	HIP:		<div>PONT^{S.R.O.} Pražská 4, Bezová 1658, 147 14 tel: +420 244062215 fax: +420 244461038</div>
Schválil:	Ing. Václav HVÍZDAL	Zodp. projektant:	Ing. Martin HAVLÍK	
Tech. kontrola:	Ing. Martin KUDRNÁČ	Vypracoval:	Pavel VODIČKA	
602256144, mku@pontex.cz		723973271, pvo@pontex.cz		

Objednatel: KSÚS Středočeského kraje p.o.	Obec:	Statenice	Kraj:	Středočeský		
Akce:	II/240 ČERNÝ VŮL, MOST EV.Č. 240-008 PŘES POTOK			Datum	Stupeň	
Část:	B - STAVEBNÍ ČÁST			01/2018	PDPS	
Příloha:	ZALOŽENÍ MOSTU			Souprava	Č. přílohy	
					B.7	