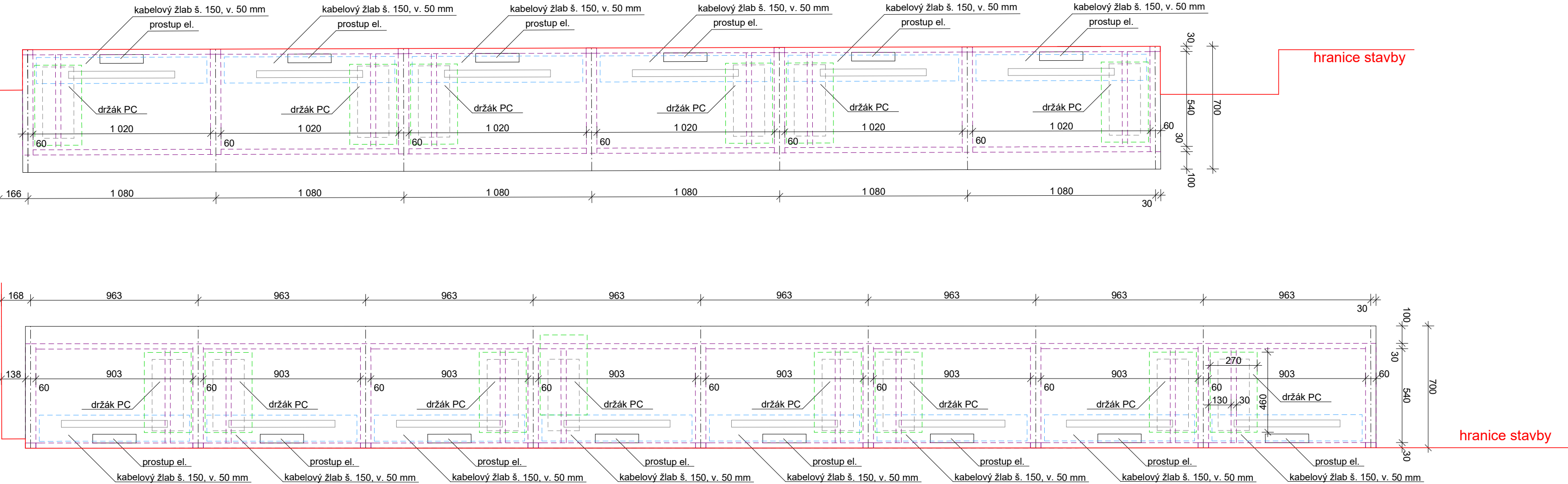
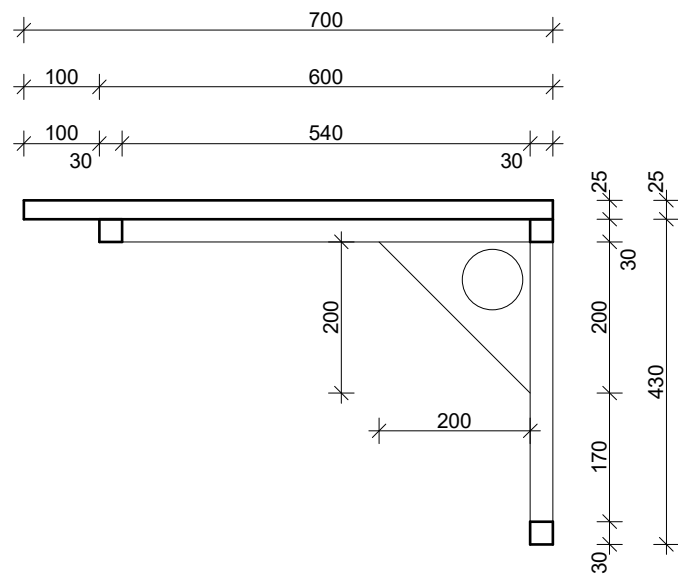
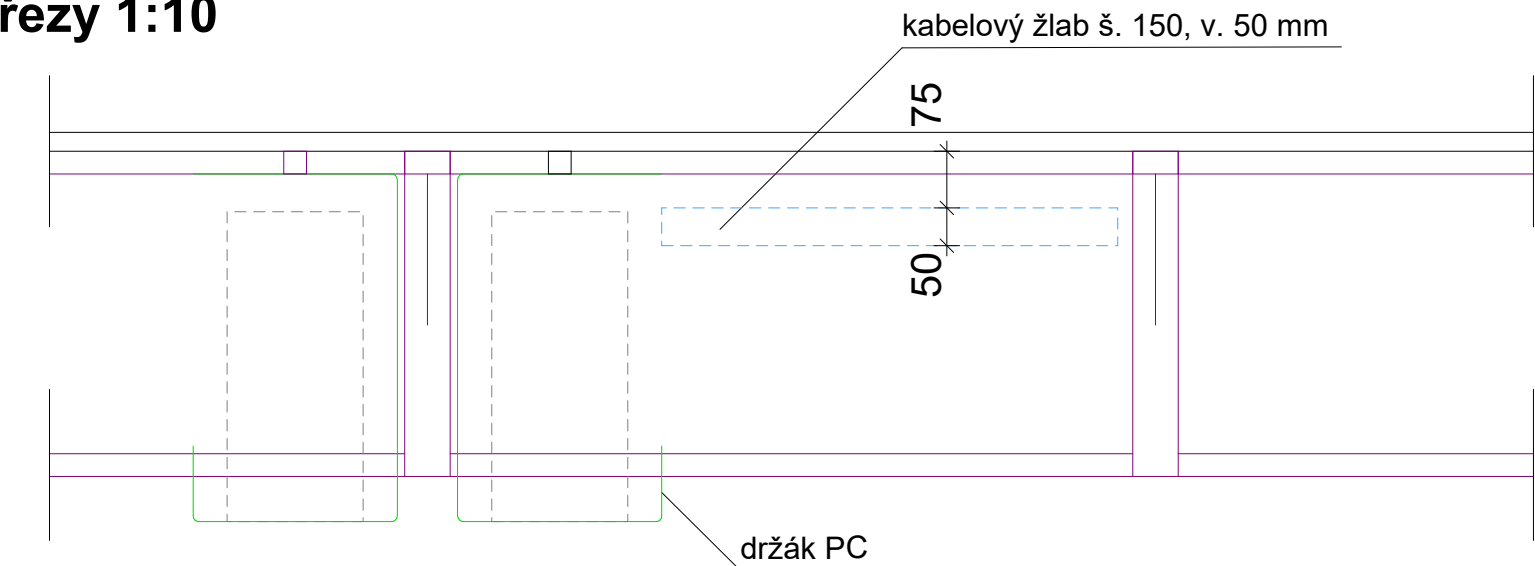


půdorys 1:20



řezy 1:10



POPIS:
pracovní stůl s deskou vyráběnou na zakázku
KONSTRUKCE:
podnož vyráběná na zakázku, lub, viz výkres.
KONSTRUKČNÍ MATERIÁL:
pracovní deska: DTD tl. 25 mm, hrany ABS tl. 2 mm
POVRCHOVÁ ÚPRAVA:
pracovní deska dekor: Kronospan, 0191 Cool Grey
podnož a kabelový žlab: barva antracit
SOUČÁSTÍ SESTAVY:
kabelový žlab: rozměr š. 150 x v. 50 mm
držák na PC: 270 x 460 x 460 mm, plech tl. 4 mm,
barva antracit, perforace svislých stěn, kotvit shora do
konstrukce stolu
kabelová průchodka hliníková, barva antracit,
rozměr 160 x 80 mm
POZNÁMKA:
KONSTRUKCI JE TŘEBA KOTVIT DO R-CW PROFILŮ.
Před výrobou předá dodavatel dopracované řešení
provedení ke schválení. Veškeré rozměry je nutné ověřit
na stavbě!

Výkresy popisují vzhled, požadavky na užívání a předpoklad konstrukčního řešení. Před realizací dodavatel dopracuje řešení do míry nezbytné pro výrobu při zachování vzhledových a funkčních charakteristik daných dokumentací. Dodavatel provede zaměření stavby přiléhající k vestavěným prvkům. V případě, že dodavatel shledá chyby v řešení nebo rozpor s platnou legislativou, bez prodlení toto oznámí, a dohodne s architektem nápravu. Za výslednou správnost provedení zodpovídá dodavatel. Položky s popisem DOPLNIT budou upřesněny s dodavatelem. Veškeré úpravy vedoucí ke změně funkčních charakteristik nebo vzhledu oproti této dokumentaci jsou přípustné pouze po písemném odsouhlasení architektem.

<div>SKARCH</div> <div>skoták architekti</div>		
NÁZEV AKCE: Rekonstrukce prostor na odborné učebny (fotoatelier a modelovnu) Adresa: U Dráhů 1280, Lysá nad Labem, 289 22 Lysá nad Labem k.ú.: Lysá nad Labem [689505] / p.č.: st. 1322/1		INVESTOR: SŠD Lysá nad Labem Stržiště 475 289 22 Lysá nad Labem ČÍSLO ZAKÁZKY: 2109_0063
GENERÁLNÍ PROJEKTANT: skoták architekti, IČ.: 07503008, Perneroва 293/11, 186 00 Praha 8 - Karlín		
ZPRACOVATEL ČÁSTI: skoták architekti Č.č.: 07503008 Perneroва 293/11 86 00 Praha 8 - Karlín tel.: +420 723 611 922 email: architekti@skarch.cz www.skarch.cz	ODPOVĚDNÝ PROJEKTANT: MgA. Jan Dobeš ČKA 3923 Štúrova 39, 142 00, Praha 4	HIP: MgA. Marek Skoták AUTOR: MgA. Marek Skoták VYPRACOVAL: Ing. arch. Zuzana Tlachová, Ph.D.
NÁZEV: PC učebna stoly 01		
ČÍSLO VÝKRESU 01	FORMÁT: 3x A4	MĚŘÍTKO: 1:20
STUPEŇ: DPS	ČÁST: -	DATUM: 10/2025