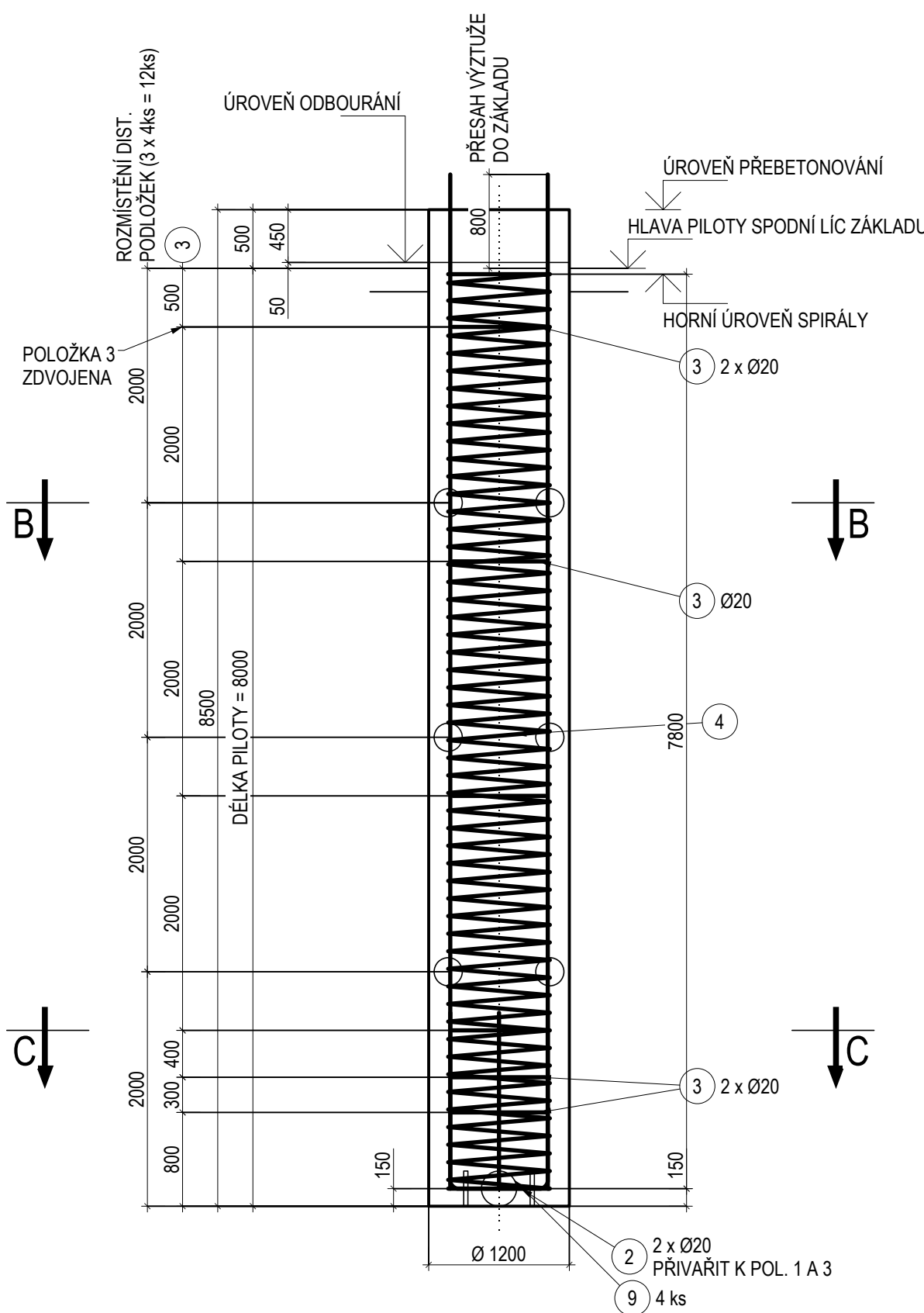
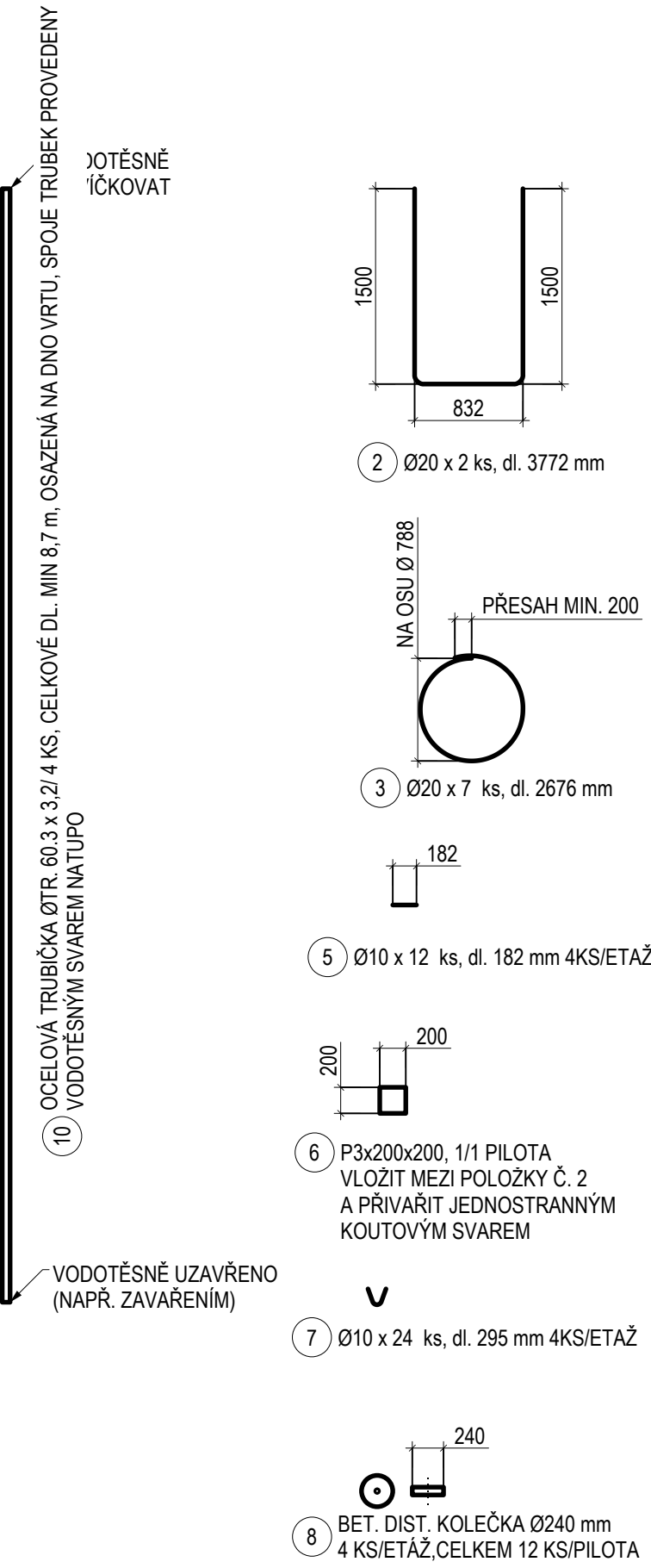
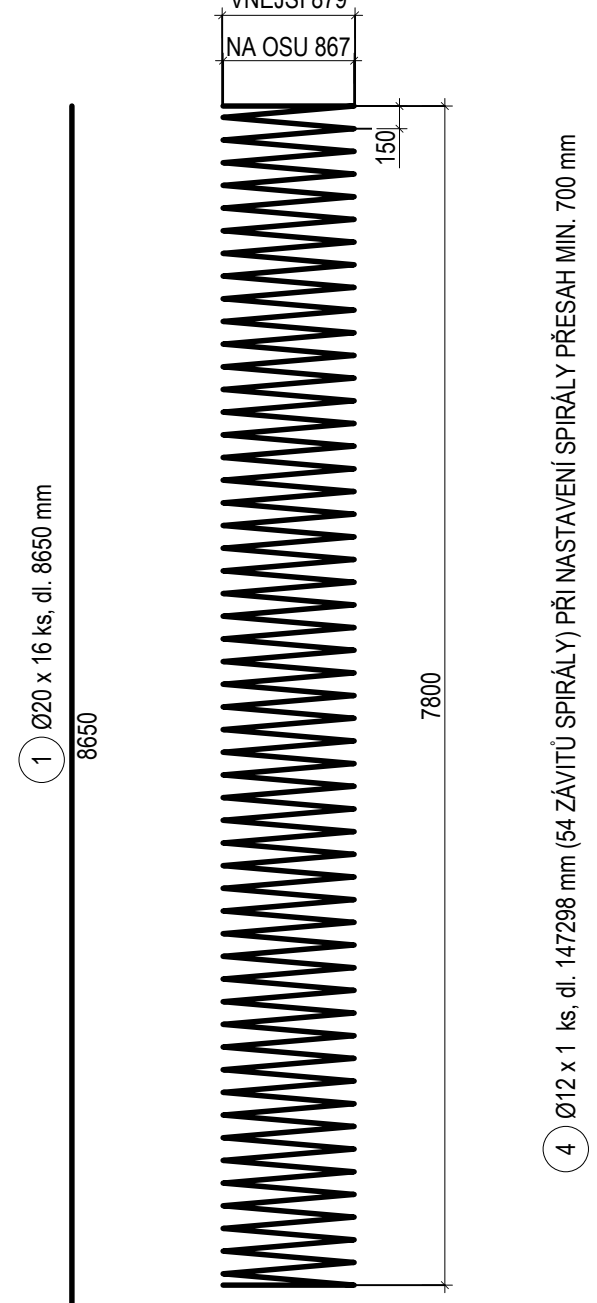


VÝKRES TVARU A VÝZTUŽE PILOTY DL. 8,0 m

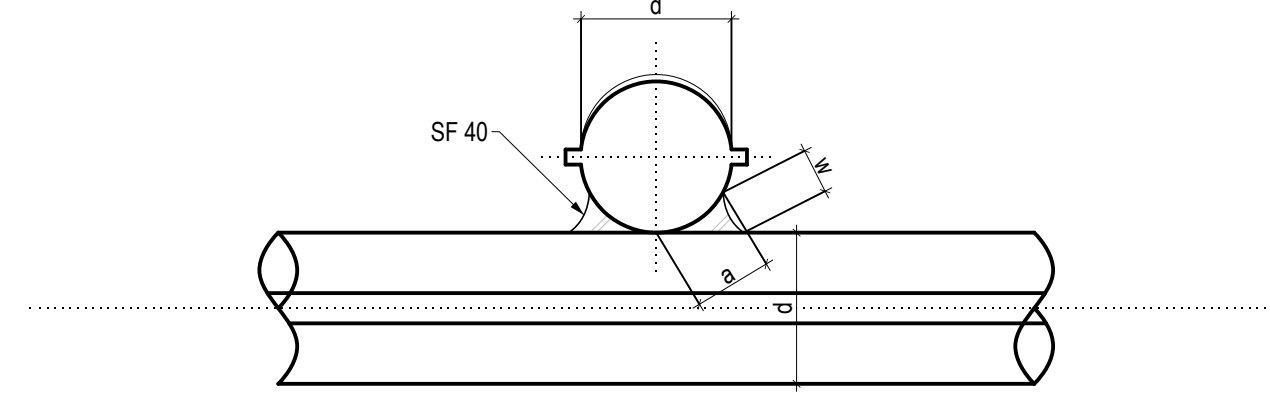
ŘEZ A-A  
M 1:50



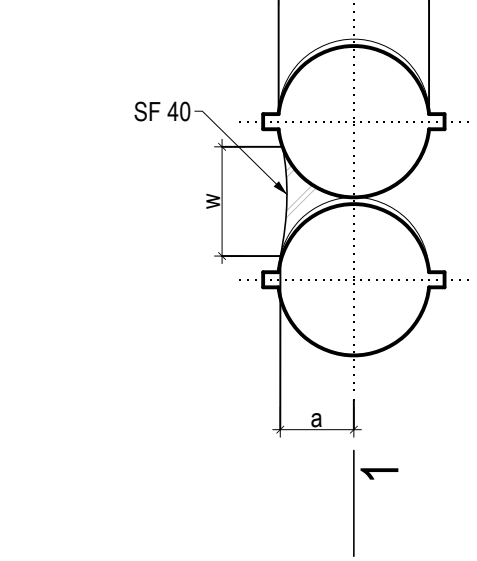
TVAR POLOŽEK  
M 1:50



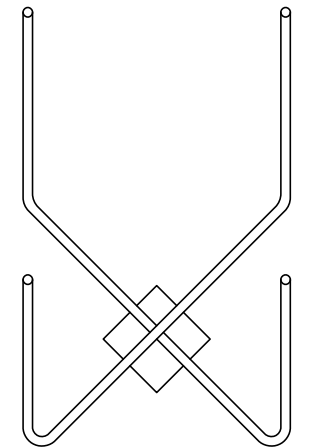
DETAIL 1  
M 1:1



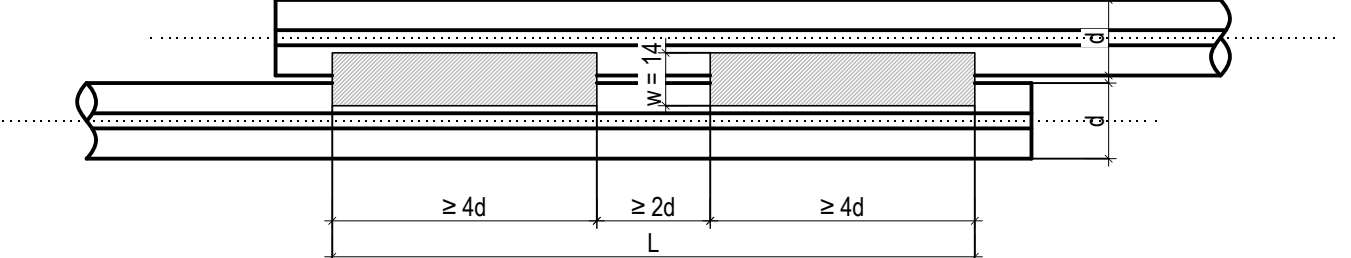
DETAIL 2  
M 1:1



DETAIL PATNÍHO KŘÍŽE



ŘEZ 1-1  
M 1:2



VNITŘNÍ PRŮMĚRY ZAKŘIVĚNÍ VLOŽEK dr		KRYTÍ	
OHYBY: HÁKY, SMYČKY		Cmin - MINIMÁLNÍ KRYTÍ	
D ≤ 16	> 16	Cnom - NOMINÁLNÍ KRYTÍ	
dr 4D	7D		

SVARY:

- SVAR KŘÍŽOVÝ MEZI MONTÁŽNÍM KRUHEM A HL. VÝZTUŽÍ:  
OBOUSTRANNÝ U KRUHU V HLAVĚ A PATĚ PILOTY,  
JEDNOSTRANNÝ S VÝNECHÁNÍM JEDNÉ TYČE - OSTATNÍ KRUHY.  
STRÍDAVĚ OPROTÍ PŘECHOZÍMU KRUHU.  
"a" JE VĚTŠÍ NEBO ROVNO 0,3D MINIMÁLNÍ,  
"L" JE VĚTŠÍ NEBO ROVNO 0,5D MINIMÁLNÍ
- SVAR PŘELÁTOVÁNÝ:  
PŘESAH MONTÁŽNÍHO KRUHU.  
PŘIVÁŘENÍ PATNÍHO KŘÍŽE K HLAVNÍ VÝZTUŽI.  
"a" JE VĚTŠÍ NEBO ROVNO 0,3D MINIMÁLNÍ,  
"L" JE VĚTŠÍ NEBO ROVNO 4D MINIMÁLNÍ.

KRYTÍ:

KRYTÍ NA VNITŘNÍ POVRCH VÝPAŽNICE:  
Cmin/Cmin: 120/60 mm

TOLERANCE PŘI PROVÁDĚNÍ PILOT:

- VRTY:
- POLOHA OSY PILOTY V PROJEKTOVANÉ ÚROVNI JEJICH HLAV ±70 MM
  - SKLON OSY PILOTY MAX. ±2,0 %
- VÝZTUŽ:
- ODCHYLKA V ROZMÍSTĚNÍ VÝZTUŽE V ARMOKOŠI PILOT ±30 mm
  - ODCHYLKA V POLOZE SPIRÁLY V MÍSTĚ BETONOVÉHO DISTANČNÍKU ±50 mm
  - VÝŠKOVÁ ÚPOLOHA ARMOKOŠE PILOT ±50 mm
- BETONÁŽ:
- VÝŠKOVÁ ÚROVEŇ HLAVY PILOTY PO ODBOURÁNÍ ±20 mm

POZNÁMKY:

- VEŠKERÉ ROZMĚRY PRŮTŮ JSOU UDÁNY NA JEJICH OSU POKUD NENÍ UVEDENO VE VÝKRESU JINAK.
- PŘI OHÝBÁNÍ PRŮTŮ NESMÍ BÝT PROVÁDĚNO JEJICH NAHRÁTÍ. NA OHÝBÁNÍ MUSÍ BÝT VYPRACOVÁN TECHNOLOGICKÝ POSTUP.
- DISTANČNÍ PODLOŽKY BETONÁŘSKÉ VÝZTUŽE MUSÍ SPLŇOVAT POŽADAVKY TKP SPK 18 A TP 124.
- METODA SVAŘOVÁNÍ JE V SOULADU S TP 193 NAVRŽENA JAKO 111 PODLE ČSN ISO 15609-1.  
PŘI SVAŘOVÁNÍ VE VÝROBNĚ SE PŘIPOUŠTÍ POUŽITÍ METODY 114, 135 A 136, AVŠAK POUZE SE SOUHLASEM OBJEDNATELE.
- SVAR TRUBKY PRO ZKOUŠKU CHA K ÚCHYTU BUDE PROVEDEN JAKO BODOVÝ.
- PRO MANIPULACI S ARMOKOŠEM PILOTY JE MOŽNÉ VYUŽÍT POUZE HORNÍ NEBO SPODNÍ MONTÁŽNÍ KRUH, KTERÉ JSOU NA TO NAVRŽENY! PŘI MANIPULACI S ARMOKOŠEM MUSÍ BÝT MONTÁŽNÍ KRUH UCHYCN VE 4 BODECH.

MATERIÁLY:

TRÍDY BETONU DLE ČSN EN 206 + A2, TKP SPK 18 A ČSN P 73 2404

PILOTY C30/37 - XA1 - (CZ, F.1.2) CI 0,2 - Dmax 22 - S4

BETONÁŘSKÁ VÝZTUŽ DLE ČSN 42 0139

BETONÁŘSKÁ VÝZTUŽ B500B

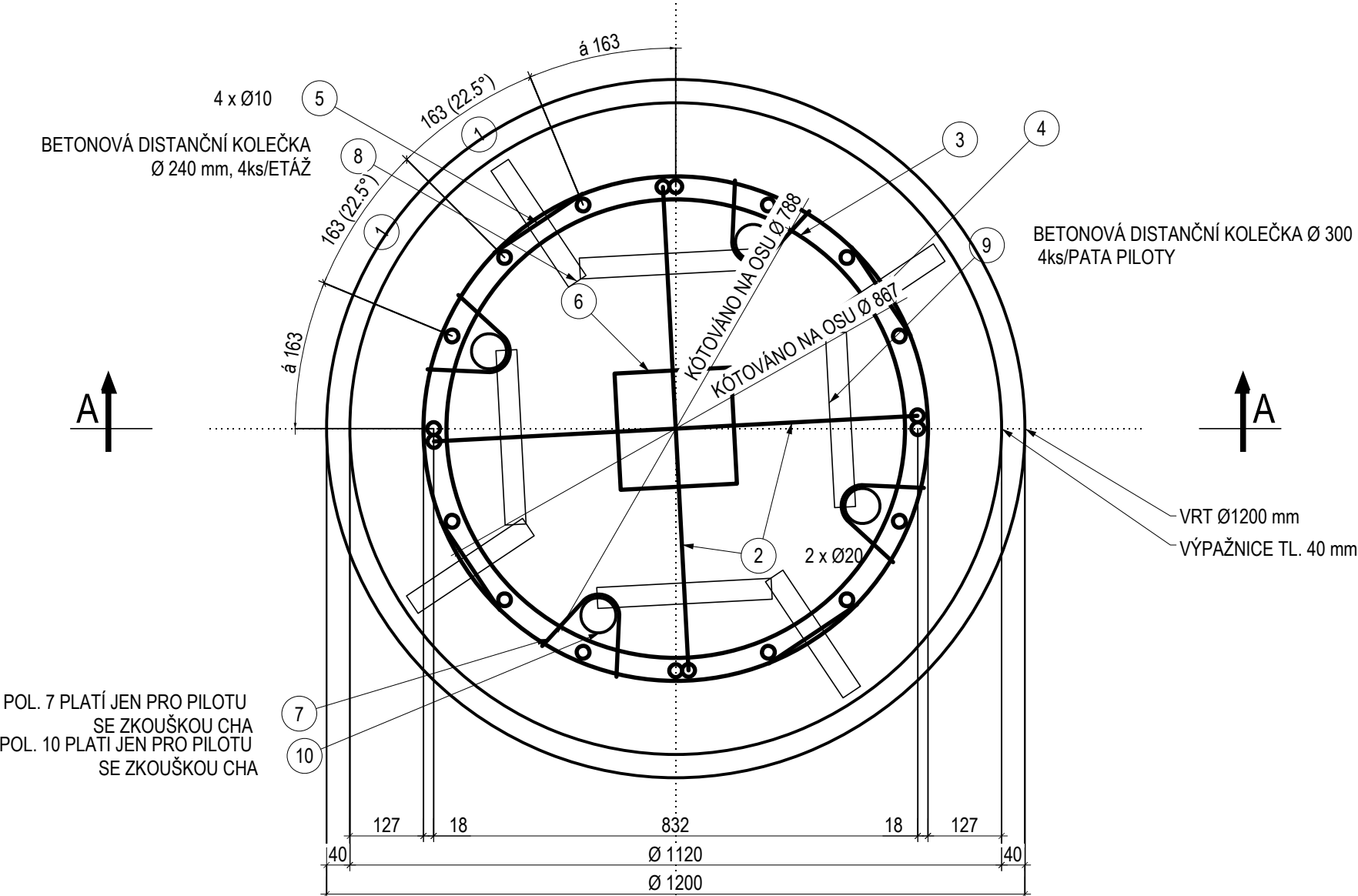
TRUBÍČKY CHA/PATNÍ DESKA S235

OBJEM BETONU:

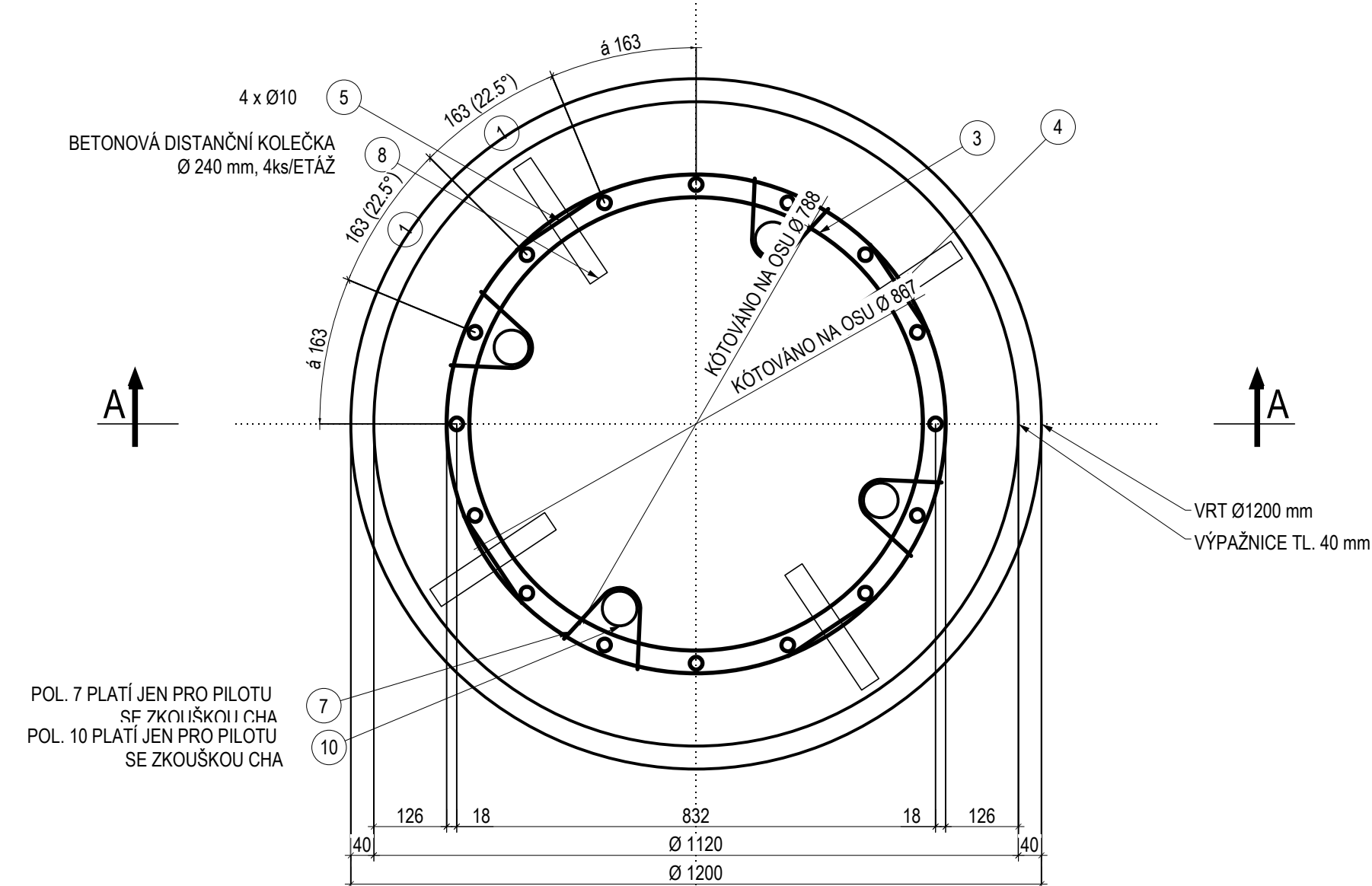
1 PILOTA = 9,048 m<sup>3</sup>

15 PILOT = 135,717 m<sup>3</sup>

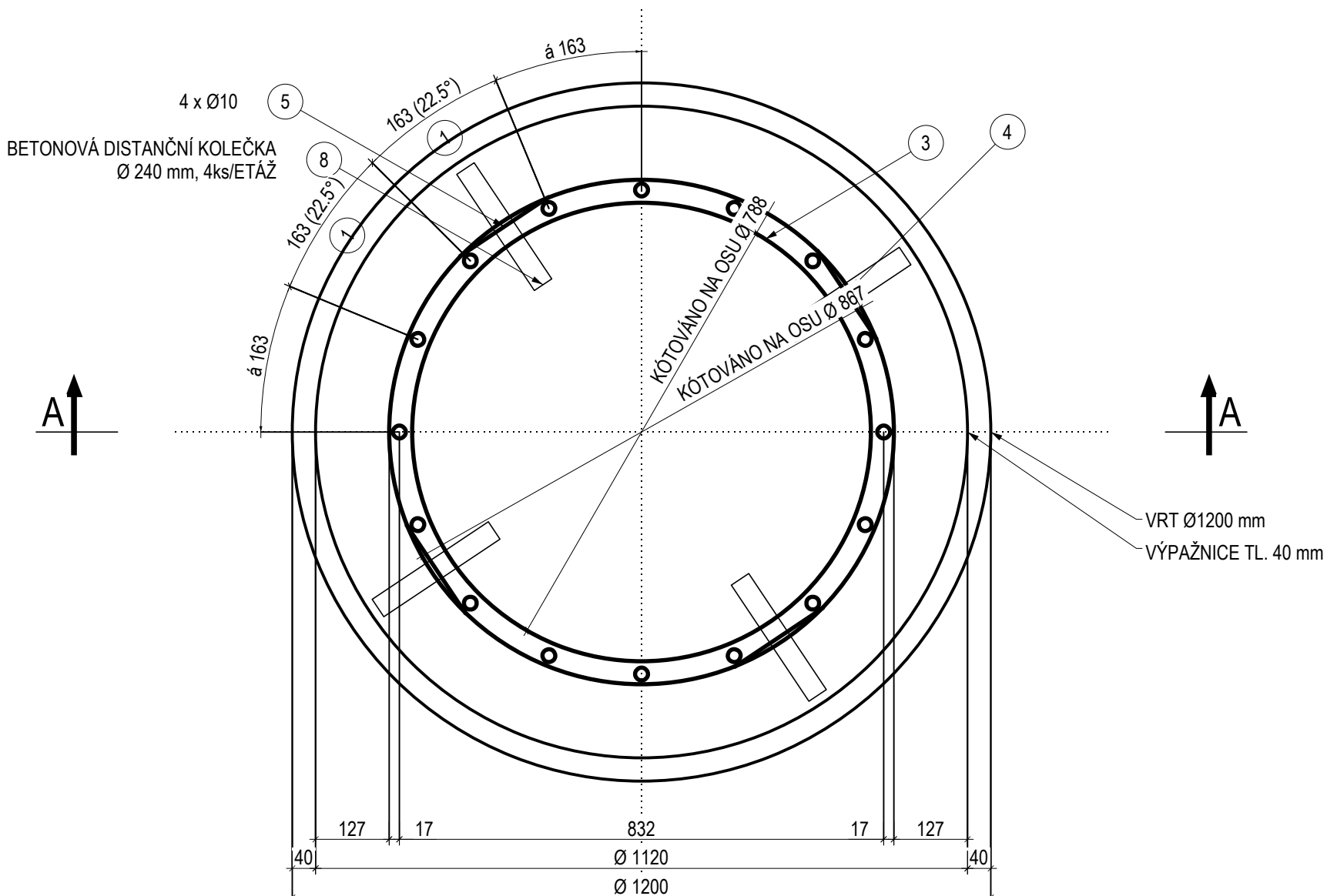
ŘEZ C-C (PILOTA S TRUBÍČKAMI CHA)  
M 1:10



ŘEZ B-B (PILOTA S TRUBÍČKAMI CHA)  
M 1:10



ŘEZ B-B (PILOTA BEZ TRUBÍČEK CHA)  
M 1:10



SOUBŘADNICOVÝ S-JTSK, VÝŠKOVÝ SYSTÉM BpV			
OBJEDNATEL:	KRAJSKÁ SPRÁVA A ÚDRŽBA SILNICE STŘEDOČESKÉHO KRAJE p.o. ZBOROVSKÁ 11, 150 215 PRAHA 5	ZHOTOVITEL:	AFRY CZ s.r.o. HAGSTRÖM 1275/13 140 00 PRAHA 4 tel.: +420 277 005 500 www.afry.cz
HLAVNÍ INŽENÝR PROJEKTU:	ING. MICHAL MARVAN	ZODPOVĚDNÝ PROJEKTANT:	ING. LUKÁŠ ZEMEK
PROJEKTANT:	ING. MICHAL MARVAN	KONTROLOVAL:	ING. HANA KLIMEŠOVÁ
NÁZEV PROJEKTU:			
III/24513 Rostoklaty, most ev. č. 24513-1			
ČÁST:	MOSTNÍ OBJEKTY A ZDI		
STAVEBNÍ OBJEKT:	SO 201 - MOST EV. Č. 24513-1		
PŘÍLOHA:	TVAR A VÝZTUŽ PILOT		
KRAJ:	STŘEDOČESKÝ KRAJ	ČÁST:	D
DATUM:	07/2025	PŘÍLOHA Č.:	8
STUPEŇ:	PDPS	ČÍSLO PARE:	
MĚŘÍTKO:	1:50, 1:10, 1:2, 1:1		
Č. ZAKÁZKY:	2020_0061		