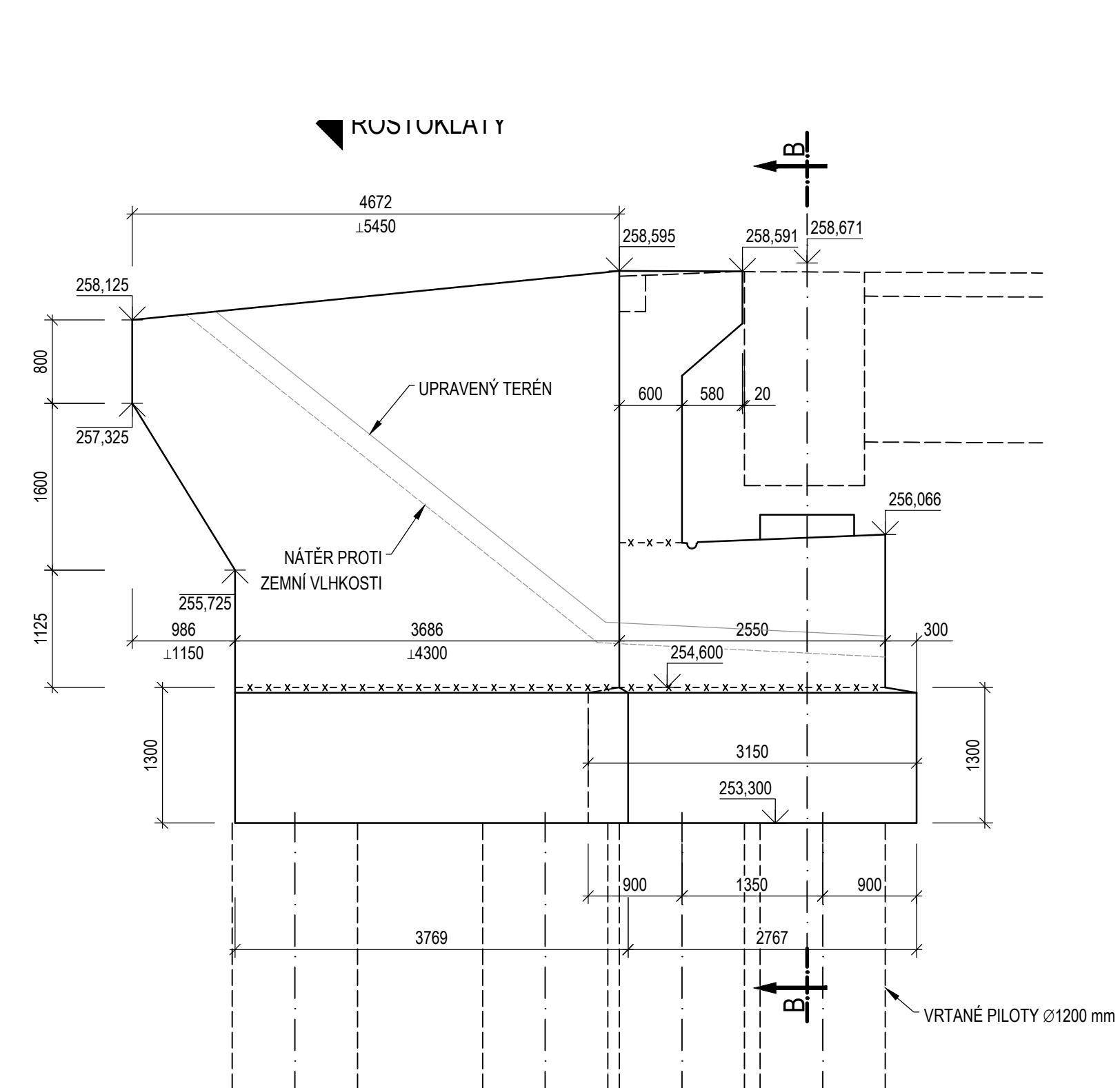


VÝKRES TVARU OPĚRY O1

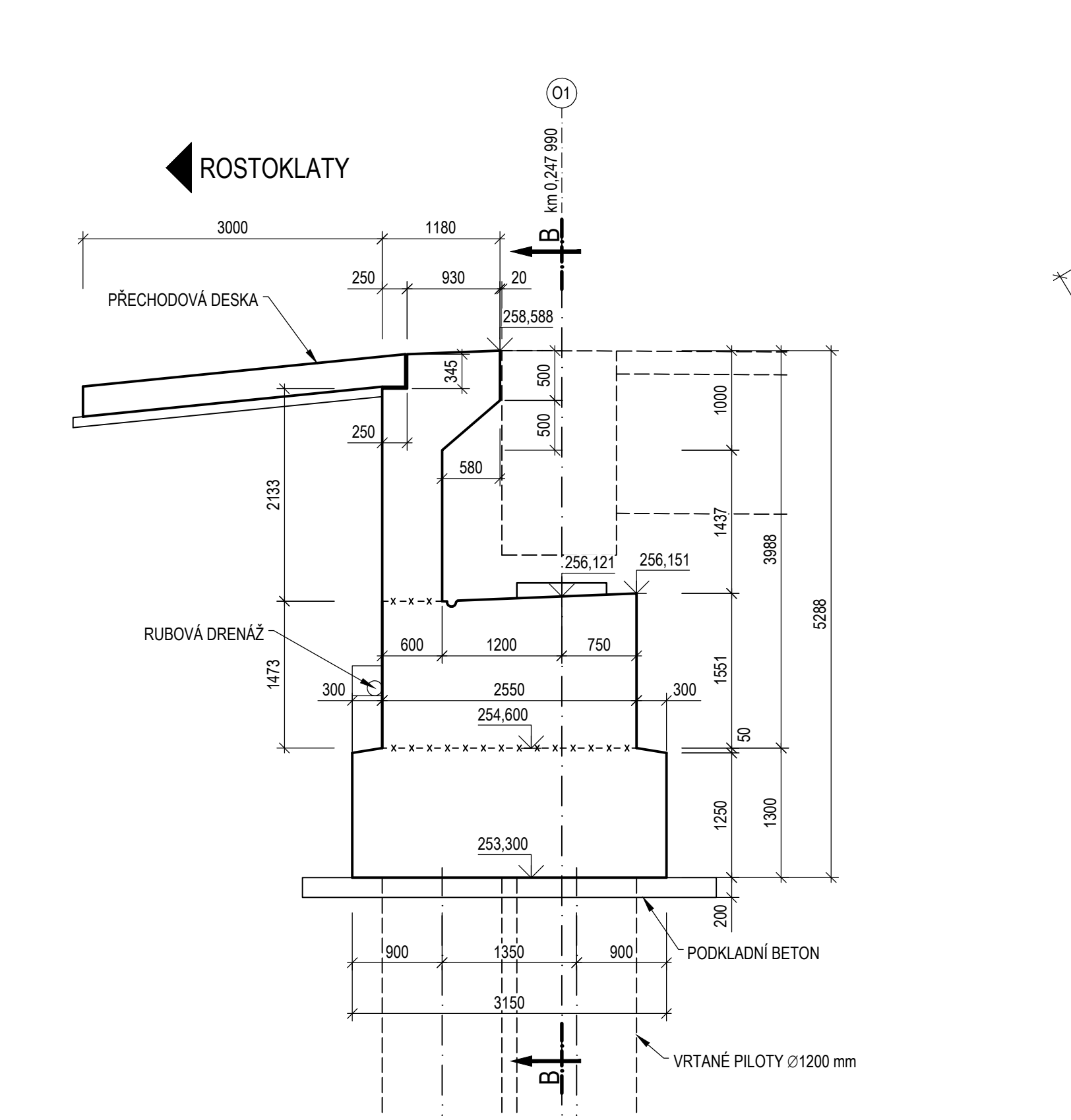
POHLED C-C

M 1 : 50



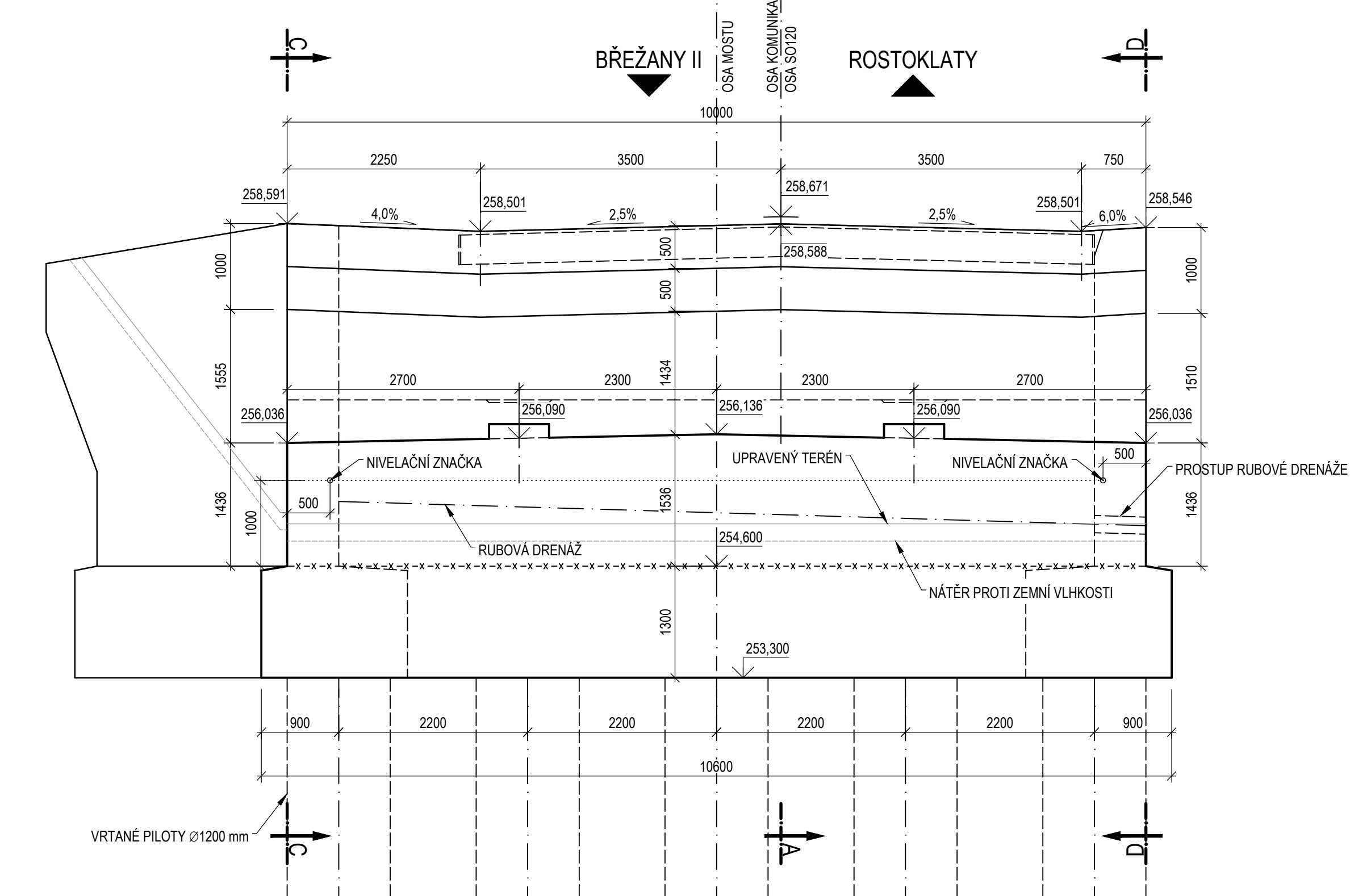
ŘEZ A-A

M 1 : 50



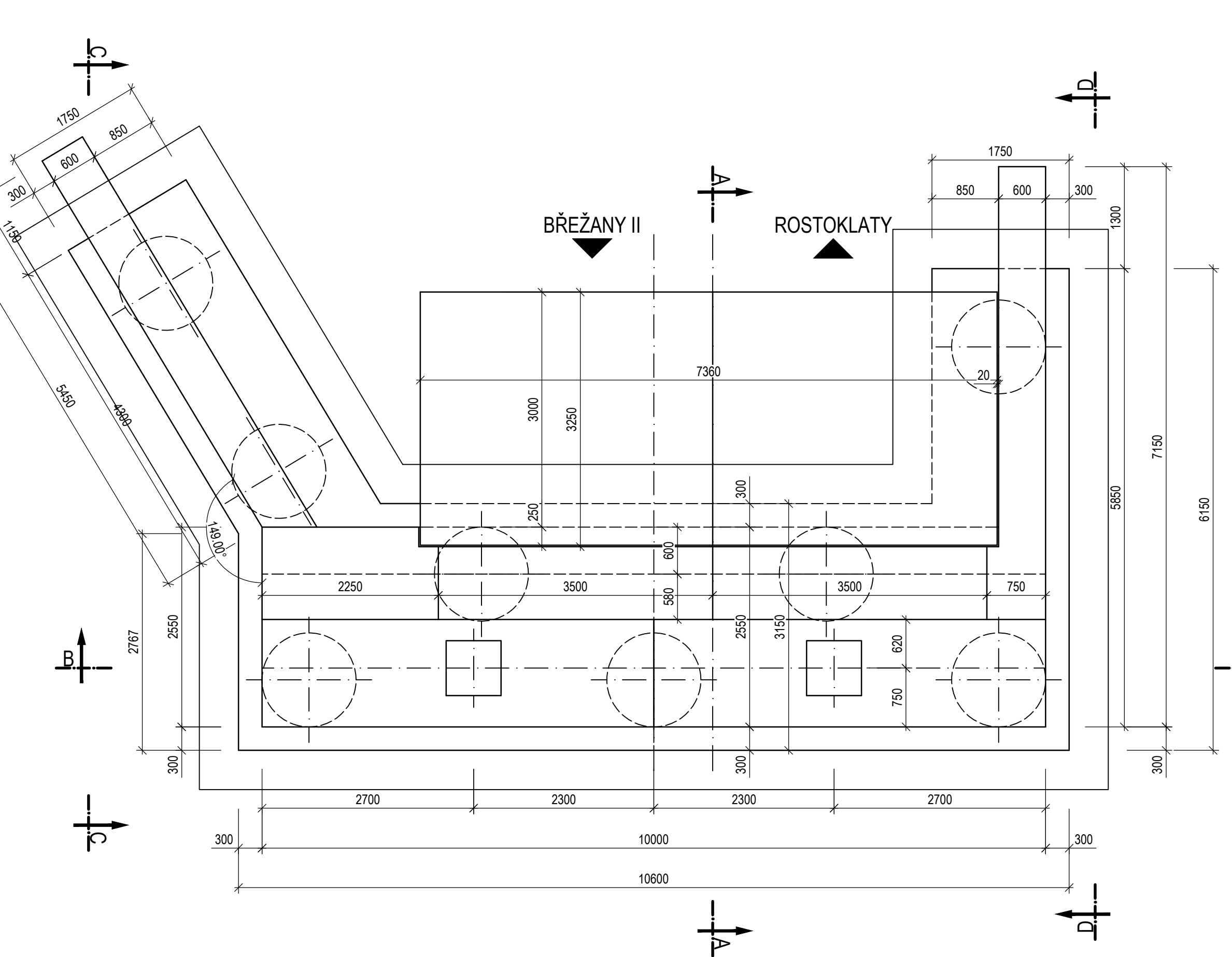
ŘEZ B-B

M 1 : 50



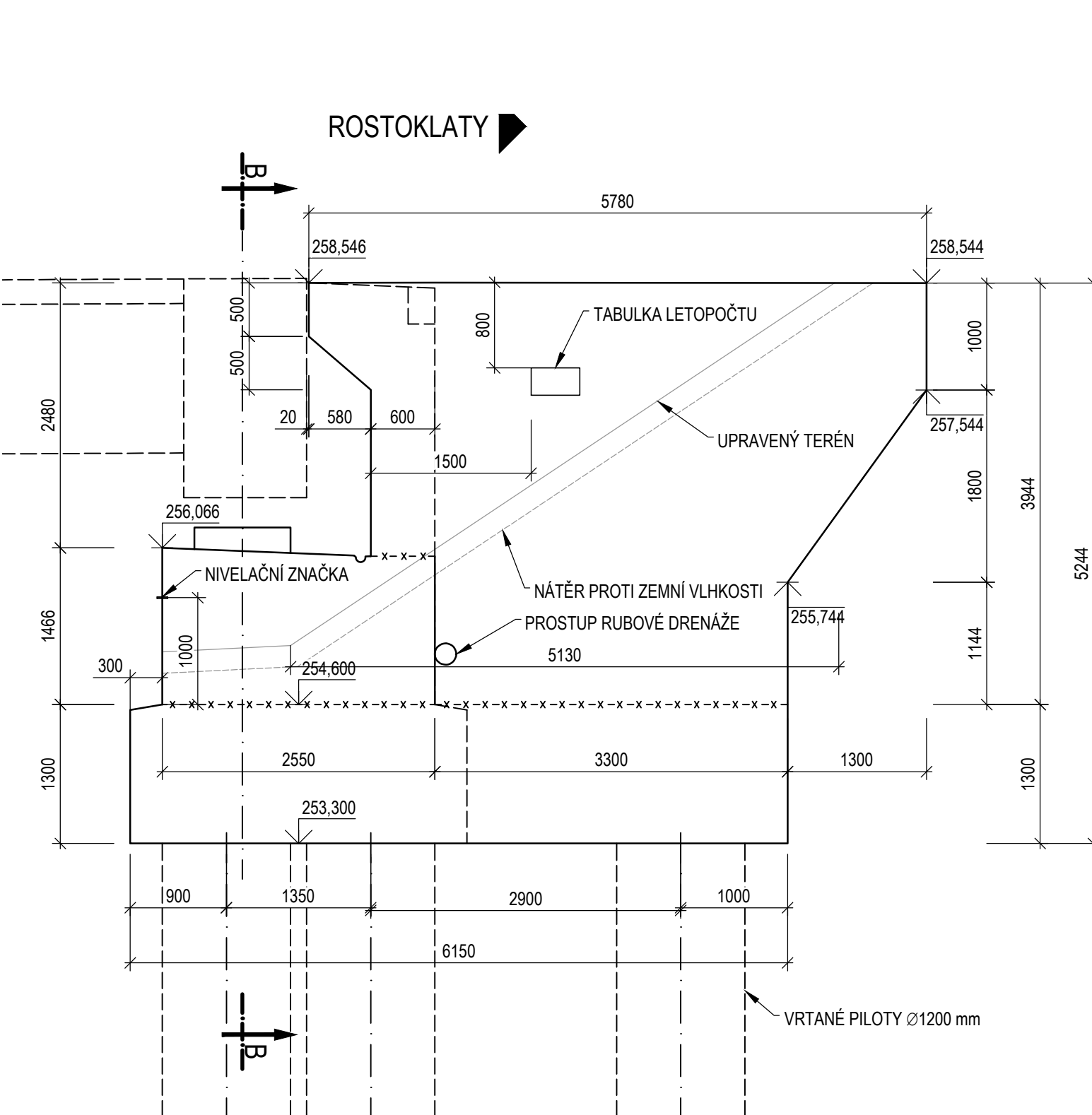
PŮDORYS

M 1 : 50



POHLED D-D

M 1 : 50



POVRCHOVÉ ÚPRAVY BETONU

POVRCHOVÁ ÚPRAVA BETONU SPODNÍ STAVBY BUDE PROVEDENA DLE TKP 18, PŘÍLOHY 10, KAPITOLY 8.8

ZÁKLADY

- HORNÍ PОВRCH: E - HLazený
- NEPOHLEDOVÉ PLOCHY: C1a - VODOVZDORNÁ PŘEKLIŽKA NEBO OCELOVÉ BEDNĚNÍ
- Aa - NEHOBOVANÁ PRKNA NA SRAZ
- PОВRCH S DROBNÝMI VADAMI, KTERÉ BUDOU PO ODBEDNĚNÍ ODBRÁNĚNY

OPĚRY

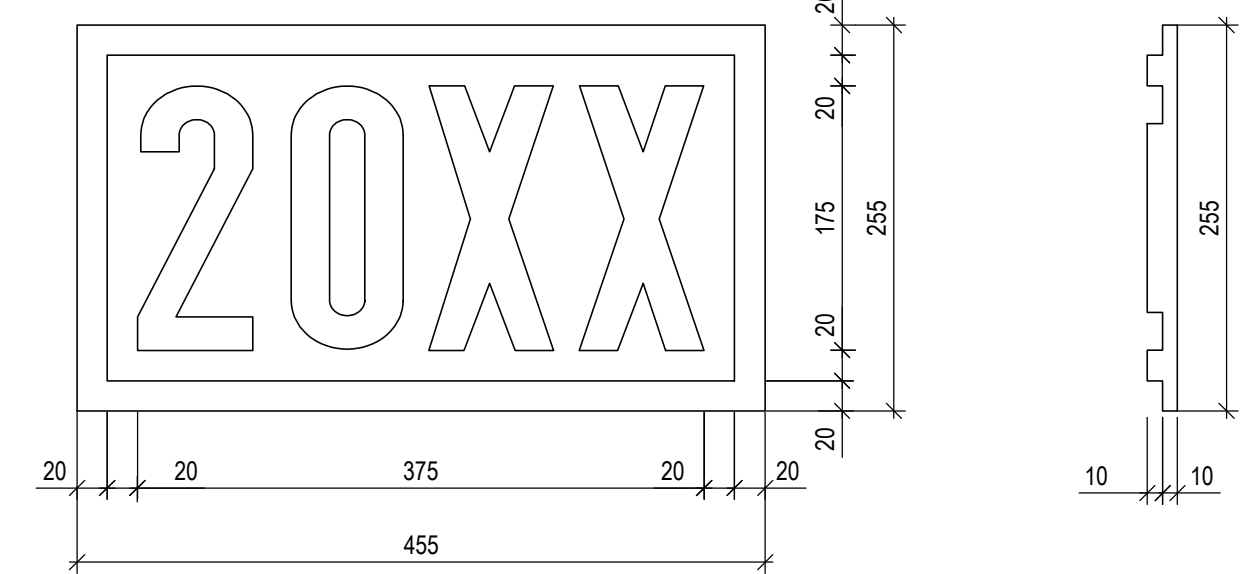
- HORNÍ PОВRCH: E - HLazený
- NEPOHLEDOVÉ PLOCHY: C1a - VELKOPLOŠNÉ BEDNÍČÍ PRVKY (VODOVZDORNÁ PŘEKLIŽKA NEBO OCELOVÉ BEDNĚNÍ)
- PОВRCH S DROBNÝMI VADAMI, KTERÉ BUDOU PO ODBEDNĚNÍ ODBRÁNĚNY
- POHLEDOVÉ PLOCHY: C2a - CELOPLOŠNÉ VÍCEVRSTVÉ DESKY SE STRUKTÚROU DŘEVA
- Ba - HOBOVANÁ PRKNA NA POLODŘÁŽKU
- PΟHLEDOVÝ BETON KTERÝ PO ODBEDNĚNÍ NEVYŽADUJE DALŠÍ ÚPRAVY

OBJEM BETONU

ZÁKLAD	59,65 m ³
DŘÍK, ZÁVĚRNÁ ŽÍDKA, KŘÍDLA	37,20+19,02+21,07 m ³
PODKLADNÍ BETON POD DRENÁŽÍ	13,66 m ³

DETAIL LETOPOČTU VÝSTAVBY

M 1 : 5



POZNÁMKA:

- DLE ČSN 73 6201, čl. 13.15.1 SE VYZNAČÍ ROK DOKONČENÍ VÝSTAVBY NOSNÉ KONSTRUKCE
- LETOPOČET BUDE VYZNAČEN VLOŽENÍM ŠABLONY DO BEDNĚNÍ
- PŘED OSAZENÍM JE NUTNÉ ODSOUHLASIT FINÁLNÍ VZHLED ŠABLONY ZÁSTUPCEM INVESTORA
- UMÍSTĚNÍ MATRIC - VIZ. VÝKRES TVARU

POZNÁMKA

- VŠECHNY OSTRÉ HRANY MONOLITICKÝCH BETONOVÝCH KONSTRUKCÍ BUDOU ZKOŠENY 15x15 mm.
- SCHEMA VÝZTUŽE OPĚRY JE NA VÝKRESU Č. 013
- PLOCHY, KTERÉ PŘÍJÍŽÍ TRVALE DO STYKU SE ZEMNÍ VLHKOSTÍ, BUDOU OPATŘENY IZOLACÍ PROTI ZEMNÍ VLHKOSTI DO VÝŠKY 200 mm POD UPRAVENÝ TERÉN VE SKLADĚ:
 - 1x PENETRAČNÍ NÁTER (ALP)
 - 2x ASFALTOVÝ IZOLAČNÍ NÁTER (ALN)
 - 1x OCHRANA IZOLACE
- MIN. TLOUŠŤKA NÁTERU BUDE PROVEDENA DLE TECHNICKÉ SPECIFIKACE VÝROBKU. MATERIÁL A PROVEDENÍ MUSÍ ODPOVÍDAT POŽADAVKŮM TKP 21, VL4 A SOUVISEJÍCÍM PŘEDPISŮM.
- SPECIFIKACE OCHRANNÉ GEOTEXTILIE DLE TP 97 A VL4
 - GEOTEXTILIE NETKANÁ S OCHRANNOU FUNKCÍ
 - PLOŠNÁ HMOTNOST min. 600 g/m²
 - TLOUŠŤKA min. 6 mm
 - TĚŽKOST min. 70 N
 - PEVNOST V TAHU min. 20 kN/m
 - ODOLNOST PROTI STATICKÉMU PROTRŽENÍ min. 3 kN
 - ODOLNOST PROTI DYNAMICKÉMU PROTRŽENÍ min. 15 mm
- PROVEDENÍ PRACOVNÍCH SPÁR DŘÍKŮ A KŘÍDEL BUDE DLE VL4 208.03, PROVEDENÍ PRACOVNÍCH SPÁR MEZI ZÁKLADEM A DŘÍKEM OPĚRY BUDE DLE VL4 208.05. PОВRCH PRACOVNÍCH SPÁR BUDE ZBAVEN CEMENTOVÉHO MLÉKA A ZDRSNĚN, VÝCHNÁVÍJÍCÍ VÝZTUŽ BUDE RÁDNĚ OCISTĚNA.
- TĚSNĚNÍ VŠECH DILATAČNÍCH A SMRŠŤOVACÍCH SPÁR MUSÍ ODPOVÍDAT POŽADAVKŮM VL4 208.01 A 208.04
- DO DILATAČNÍ SPÁRY MEZI OPĚROU A ZDI BUDE VLOŽEN OCELOVÝ TRN PRO ZABRÁNĚNÍ VZÁJEMNÉHO VYKLOKNĚNÍ. SCHEMA ŘEŠENÍ VIZ DETAIL.
- ŽÁBEK ODVODNĚNÍ ÚLOŽNÉHO PRAHU SE PROVEDE DLE VL4 204.03
- VYUŠTĚNÍ RUBOVÉ DRENÁŽE SKRZ OPĚRUKŘÍDLO SE PROVEDE DLE VL4 204.01.
- VÝŠKY LOŽISKOVÝCH BLOKŮ SE UPRAVÍ V RDS NA ZÁKLADĚ VTD SKUTEČNÉ POUŽITÝCH LOŽISEK.
- MĚŘICÍ ZNAČKY BUDOU PROVEDENY DLE VL4 - 509.01 - MĚŘICÍ ZNAČKA Z NERZOVÉ OCELI TŘÍDY 1.4401 NEBO 1.4404, VYROBĚNA Z JEDNOHO KUSU. MĚŘICÍ ZNAČKA BUDE VLEPENÁ DO VRTU POMOCÍ DVOUSLOŽKOVÉHO LEPIDLA PRO CHEMICKÉ KOVENÍ KOVOVÝCH TYČÍ.
- NA PRÁVĚM KŘÍDLE OPĚRY Z POHLEDU NA OPĚRU SE VYZNAČÍ LETOPOČET VÝSTAVBY MOSTU OTISKEM DO BETONU DLE ČSN 73 6201 ČL. 13.15.1 A VL4 209.01.
- TVAR A VÝZTUŽ PŘECHODOVÉ DESKY JE NA SAMOSTATNÉM VÝKRESU Č. 018.

MATERIÁLY

BETON

NAVHRHOVANÉ TŘÍDY BETONU DLE ČSN EN 206+A2, ČSN 73 2404 A TKP SPK 18

PODKLADNÍ BETON

C16/20 - X0

ZÁKLADY

C30/37 - XC2, XA1, XF3

DŘÍK, KŘÍDLA, ZÁVĚRNÁ ZEď

C30/37 - XC4, XD3, XF4

PODLOŽISKOVÉ BLOKY

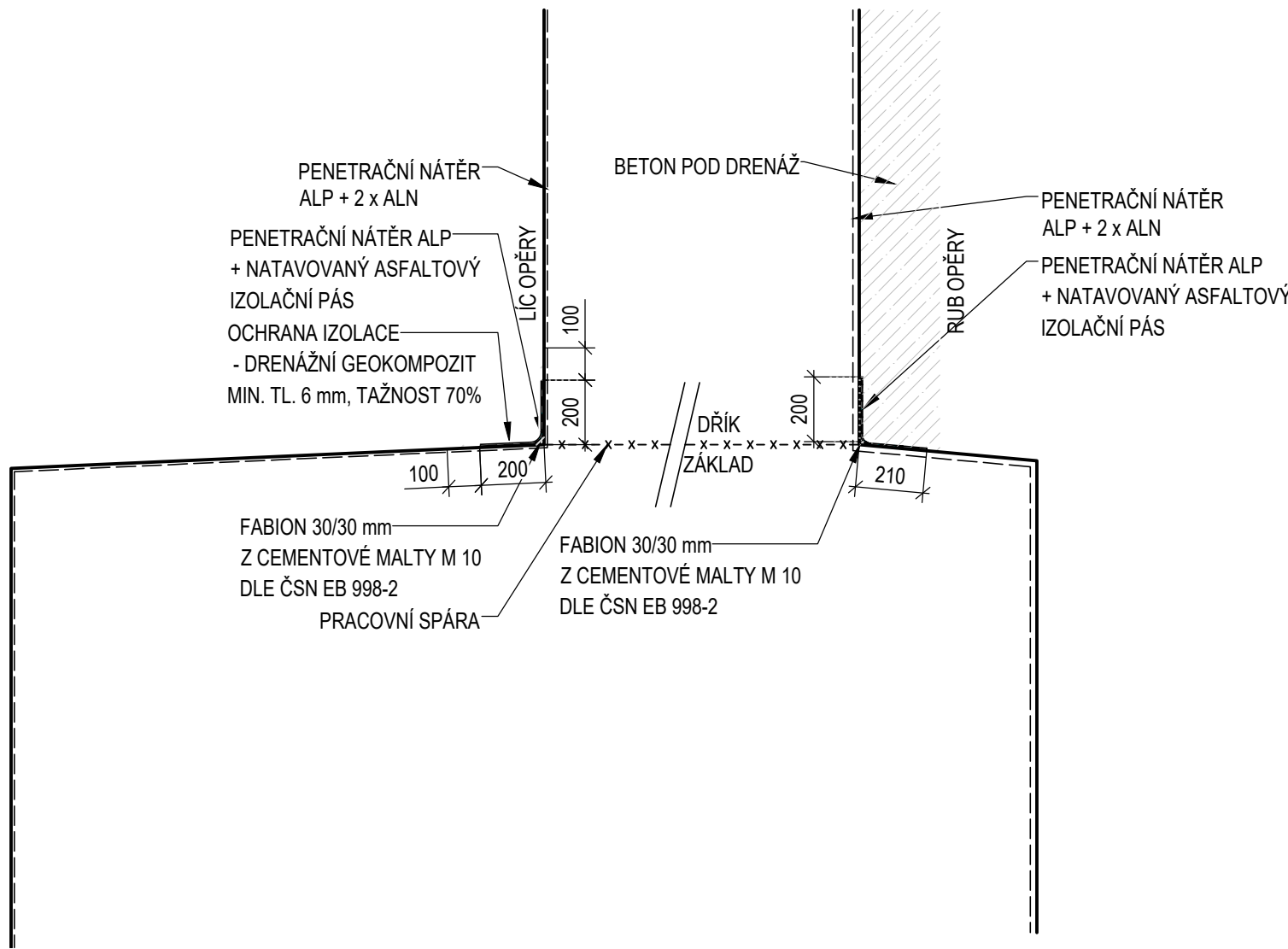
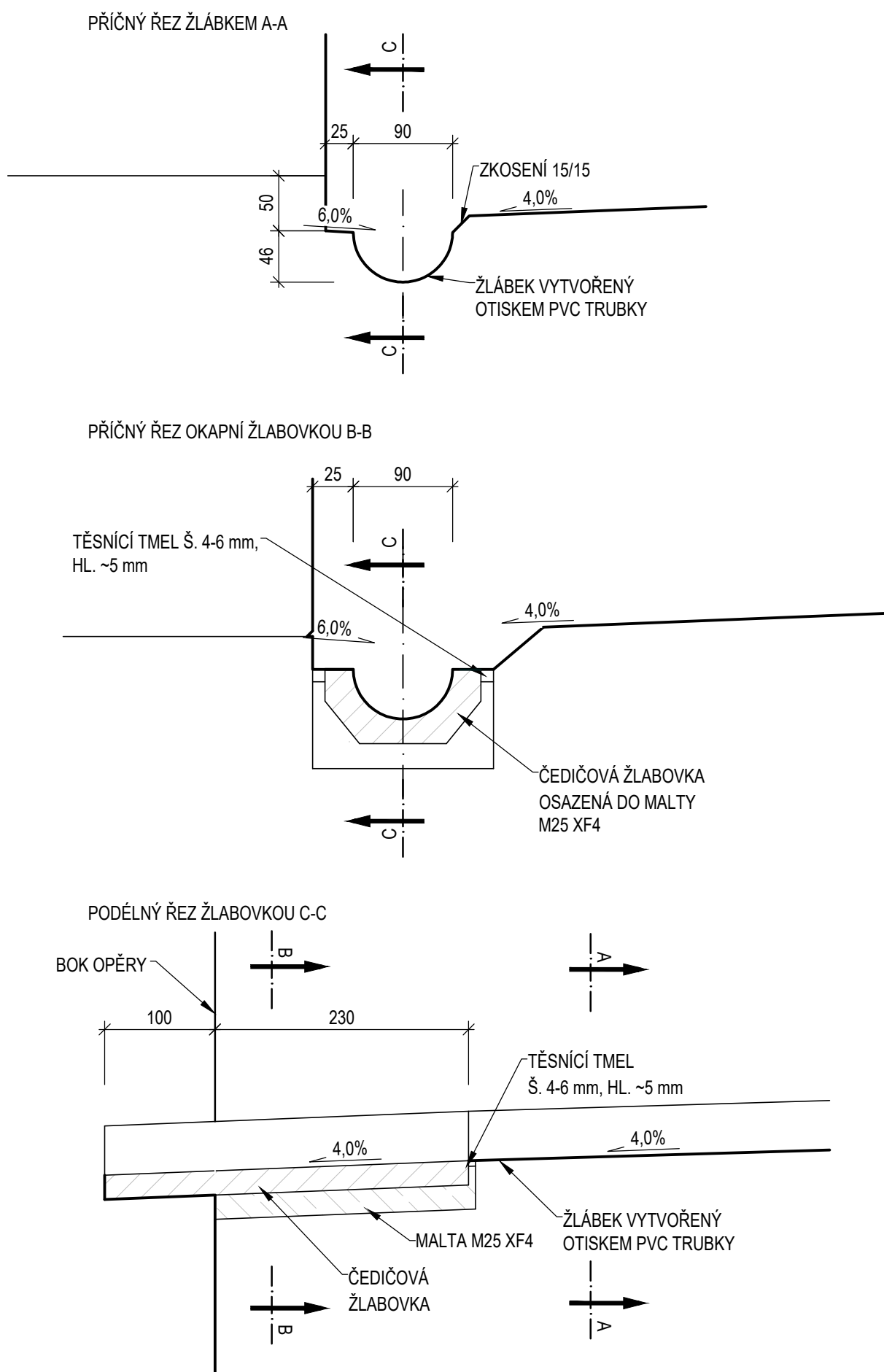
C30/37 - XC4, XD3, XF4

POZN.: PLNÁ SPECIFIKACE BETONU JE UVEDENA V TECHNICKÉ ZPRÁVĚ

OCEL

BETONÁŘSKÁ VÝZTUŽ DLE ČSN EN 10080 A ČSN 42 0139

B500B



SOUŘADNICOVÝ SÍŤSKÝ VÝŠKOVÝ SYSTÉM Bv

OBJEDNATEL: KČSÚS KRAJSKÁ SPRÁVA A ÚDRŽBA SILNIC STŘEDOČESKÉHO KRAJE p.o. ZBOROVSKÁ 11, 150 21 PRAHA 5		ZHOTVITEL: AFRY AFRY CZ s.r.o. MAGISTŘÍ 1275/13 140 00 PRAHA 4 tel.: +420 277 005 500 www.afry.cz	
HLAVNÍ INŽENÝR PROJEKTU: ING. MICHAL MARVAN	ZODPOVĚDNÝ PROJEKTANT: ING. LUKÁŠ ZEMEK	PROJEKTANT: ING. MICHAL MARVAN	KONTROLOVAL: ING. HANA KLIMEŠOVÁ
NÁZEV PROJEKTU: III/24513 Rostoklaty, most ev. č. 24513-1			
ČÁST: MOSTNÍ OBJEKTY A ZDI		STAVEBNÍ OBJEKT: SO201 - MOST EV. Č. 24513-1	
PŘÍLOHA: VÝKRES TVARU OPĚRY O1		KRAJ: STŘEDOČESKÝ KRAJ	
DATUM: 9/2025		ČÁST: D	PŘÍLOHA Č.: 9
STUPEŇ: PDP		ČÍSLO PÁŘE:	
MĚŘÍTKO: 1:50,20,5			
Č. ZAKÁZKY: 2020_0061			