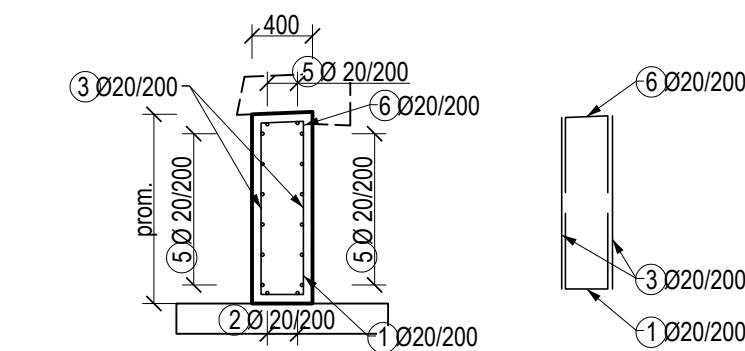
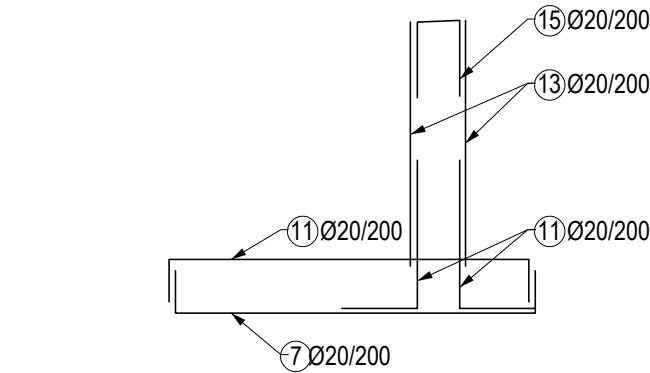
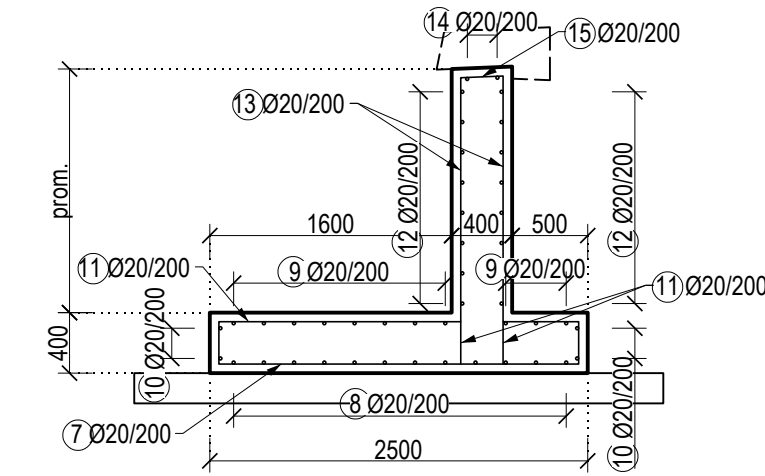


SCHÉMA VYZTUŽENÍ DOLNÍ ZDI

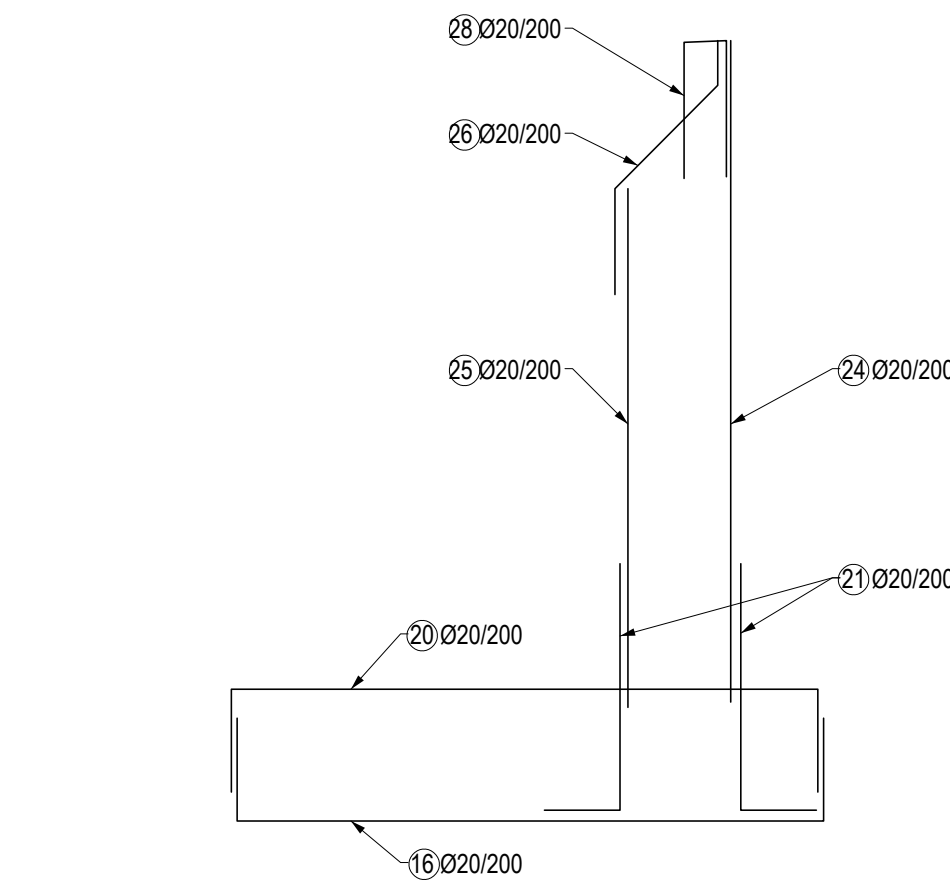
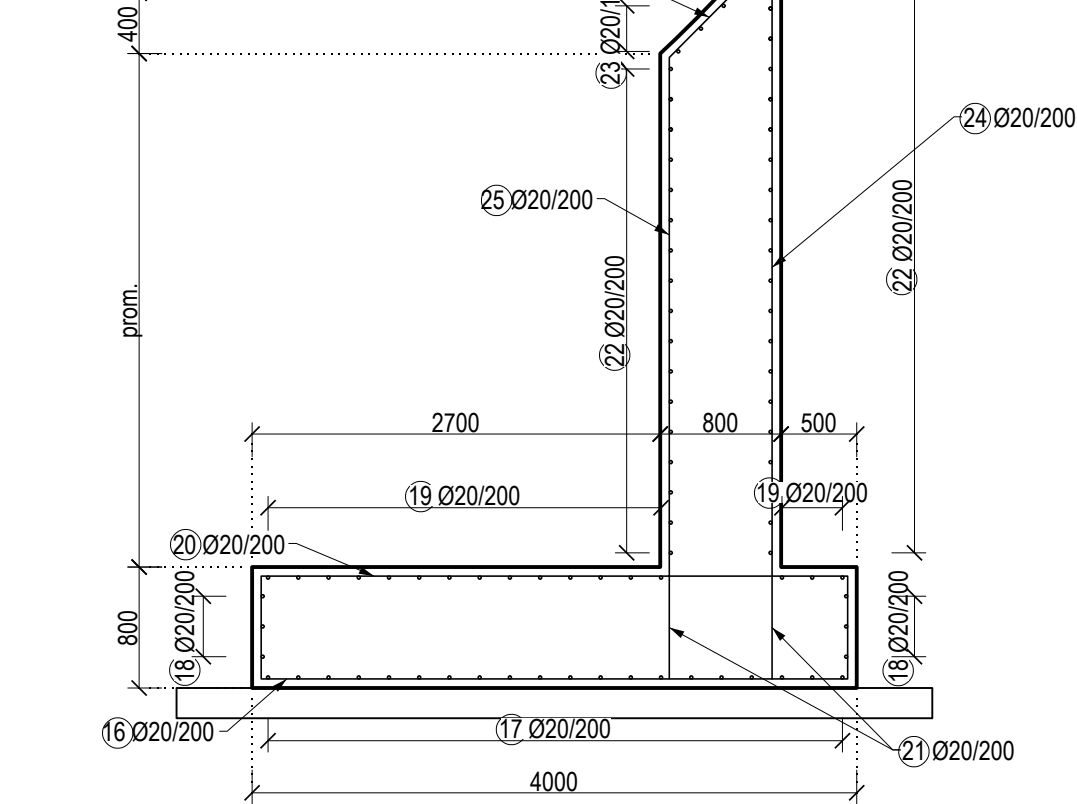
ŘEZ A - A
M 1:50



ŘEZ B - B
M 1:50



ŘEZ C - C
M 1:50



ŘEZ D - D
M 1:50

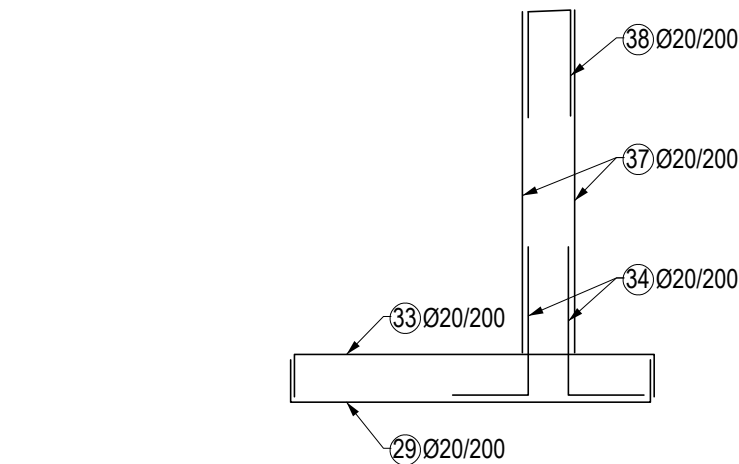
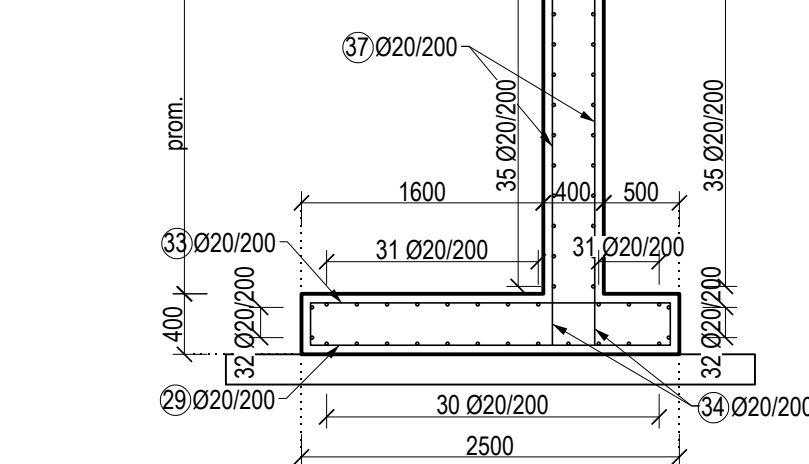
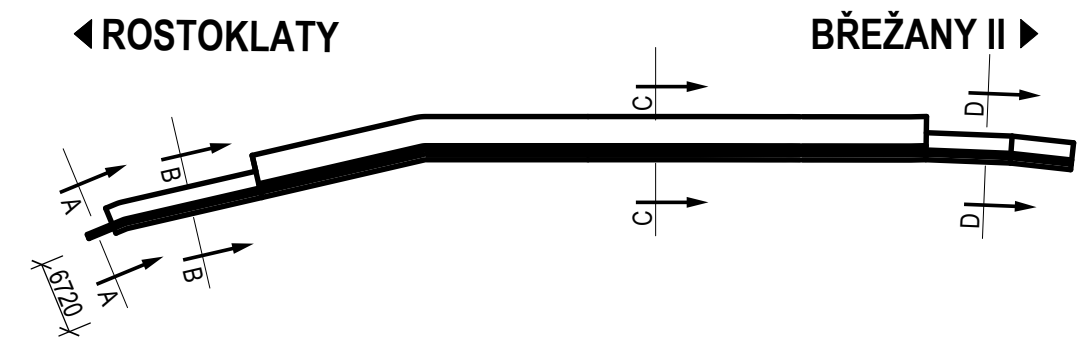


SCHÉMA UMÍSTĚNÍ ŘEZŮ



VÝŇATEK Z KONSTRUKČNÍCH ZÁSAD

DLE ČSN EN 1992-2

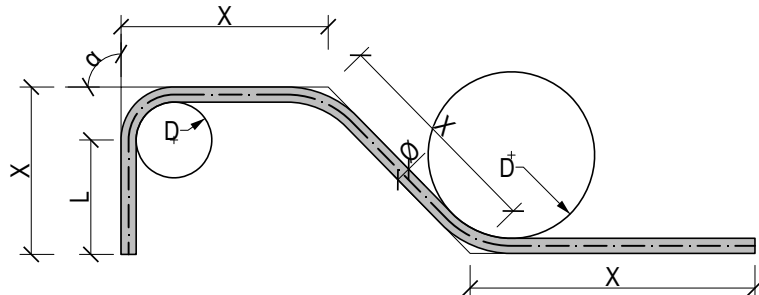
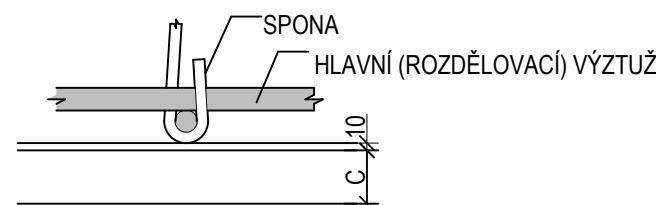


SCHÉMA KRYTÍ VÝZTUŽE BETONEM



C_{min} - MINIMÁLNÍ KRYTÍ
C_{nom} - JMENOVITÉ (NOMINÁLNÍ) KRYTÍ

POZNÁMKY

- VÝZTUŽ JE VÁZANÁ, SVAŘOVÁNÍ SE POVOLUJE SE SOUHLASEM PROJEKTANTA
- OCHRANNÝ NÁTĚR VÝZTUŽE - HORNÍ VÝZTUŽ UMÍSTĚNÁ PŘI POVRCHU V MÍSTĚ PŘECHODU PŘES PRACOVNÍ ČI SMRŠŤOVACÍ SPÁRY BUDE OŠETŘENA EPOXIDOVÝM NÁTĚREM MIN. TL. 80 µm MATERIÁL A PŘÍPRAVA MUSÍ ODPOVÍDAT POŽADAVKŮM DLE VL4 A SOUVOLEJÍCÍM PŘEDPISŮM
- MINIMÁLNÍ MEZERA MEZI SOUSEDNÍMI NESTYKOVANÝMI VLOŽKAMI JE 30 mm.
- VÝZTUŽ BUDE VÁZÁNA NA MÍSTĚ, KONSTRUKČNÍ SVAŘOVÁNÍ SE POVOLUJE POUZE SE SOUHLASEM PROJEKTANTA. VÝJIMKU TVOŘÍ POUZE PROVAŘENÍ VÝZTUŽE NA OCHRANU PROTI BLUDNÝM PROUDŮM.
- PROFIL VÝZTUŽE NESMÍ BÝT OSLABEN ZÁPALY A VRUBY PŘI POUŽITÍ BODOVÉHO SVARU
- ODCHYLKY KRYTÍ:
 - MIN. KRYTÍ, KDE C_{min} = C_{nom} - 10 mm
 - MAX. KRYTÍ, KDE C_{max} = C_{nom} + 30 mm
- DISTANČNÍ PODLOŽKY MUSÍ SPLŇOVAT POŽADAVKY TKP 18
- ODCHYLKA V POLOŽE VÝZTUŽE OPROTI VÝKRESU ± 20 mm.
- MEZNÍ ODCHYLKY PRO PROVÁDĚNÍ: PRO STYKOVÁNÍ VÝZTUŽE PŘESAHEM JE PŘEDEPSÁNA MAX. ZÁPORNÁ ODCHYLKA 0,06 L, KDE L JE DÉLKA PŘESAHU.

BETON

ZEĎ C30/37 - XF2, XD1, XC4
OBJEM BETONU: 396,477 m³

KRYTÍ

OPĚRNÁ ZEĎ 60 mm

NEJMENŠÍ VNITŘNÍ PRŮMĚRY ZAKŘIVENÍ

HÁKY, TRMINKY A SMYČKY Ø [mm]	D [mm]	OHYBY A JINÁ ZAKŘIVENÍ	
		c [mm]	D [mm]
≤16	4Ø	c ≥ 100 mm c ≥ 7Ø	10Ø
>16	7Ø	c ≥ 50 mm c > 3Ø	15Ø
		c ≥ 50 mm c ≤ 3Ø	20Ø

c = nejmenší betonová krycí vrstva ve směru kolmém na rovinu prutu

DÉLKY KONCOVÝCH ÚPRAV

α [°]	L [mm]	
	PODÉLNÁ	TRMINKY
90 ≤ α < 150	≥ 5Ø	≥ 10Ø ≥ 7Ø
≥ 150	≥ 5Ø	≥ 5Ø ≥ 5Ø

SOUŘADNICOVÝ S-JTSK, VÝŠKOVÝ SYSTÉM BpV

OBJEDNATEL: Ksús KRAJSKÁ SPRÁVA A ÚDRŽBA SILNICE STŘEDOČESKÉHO KRAJE p.o. ZBOROVSKÁ 11, 150 215 PRAHA 5		ZHOTOVITEL: AFRY AFRY CZ s.r.o. MAGISTRŮ 1275/13 140 00 PRAHA 4 tel.: +420 277 005 500 www.afry.cz	
HLAVNÍ INŽENÝR PROJEKTU: ING. MICHAL MARVAN	ZODPOVĚDNÝ PROJEKTANT: ING. LUKÁŠ ZEMEK	PROJEKTANT: ING. MICHAL MARVAN	KONTROLOVAL: ING. HANA KLIMEŠOVÁ
NÁZEV PROJEKTU: III/24513 Rostoklaty, most ev. č. 24513-1			
ČÁST:	MOSTNÍ OBJEKTY A ZDI		
STAVEBNÍ OBJEKT:	SO 134 - CHODNÍKY V OKOLÍ MOSTU EV. Č. 24513		
PŘÍLOHA:	SCHÉMA VYZTUŽENÍ DOLNÍ ZDI		
KRAJ:	STŘEDOČESKÝ KRAJ	ČÁST:	D
DATUM:	07/2025	PŘÍLOHA Č.:	
STUPEŇ:	PDPS	ČÍSLO PARE:	
MĚŘÍTKO:	1:50		
Č. ZAKÁZKY:	2020_0061		