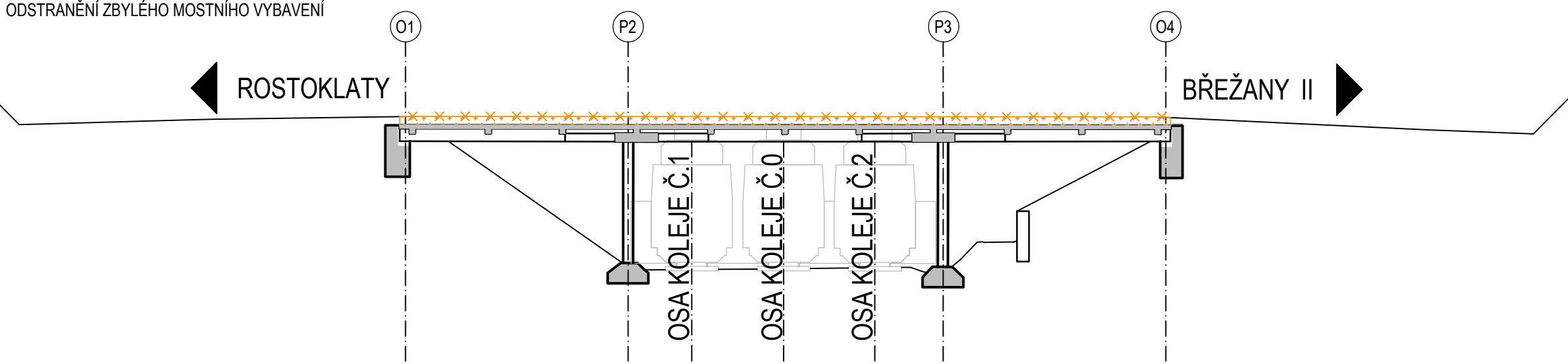


POSTUP DEMOLICE

M 1 : 250

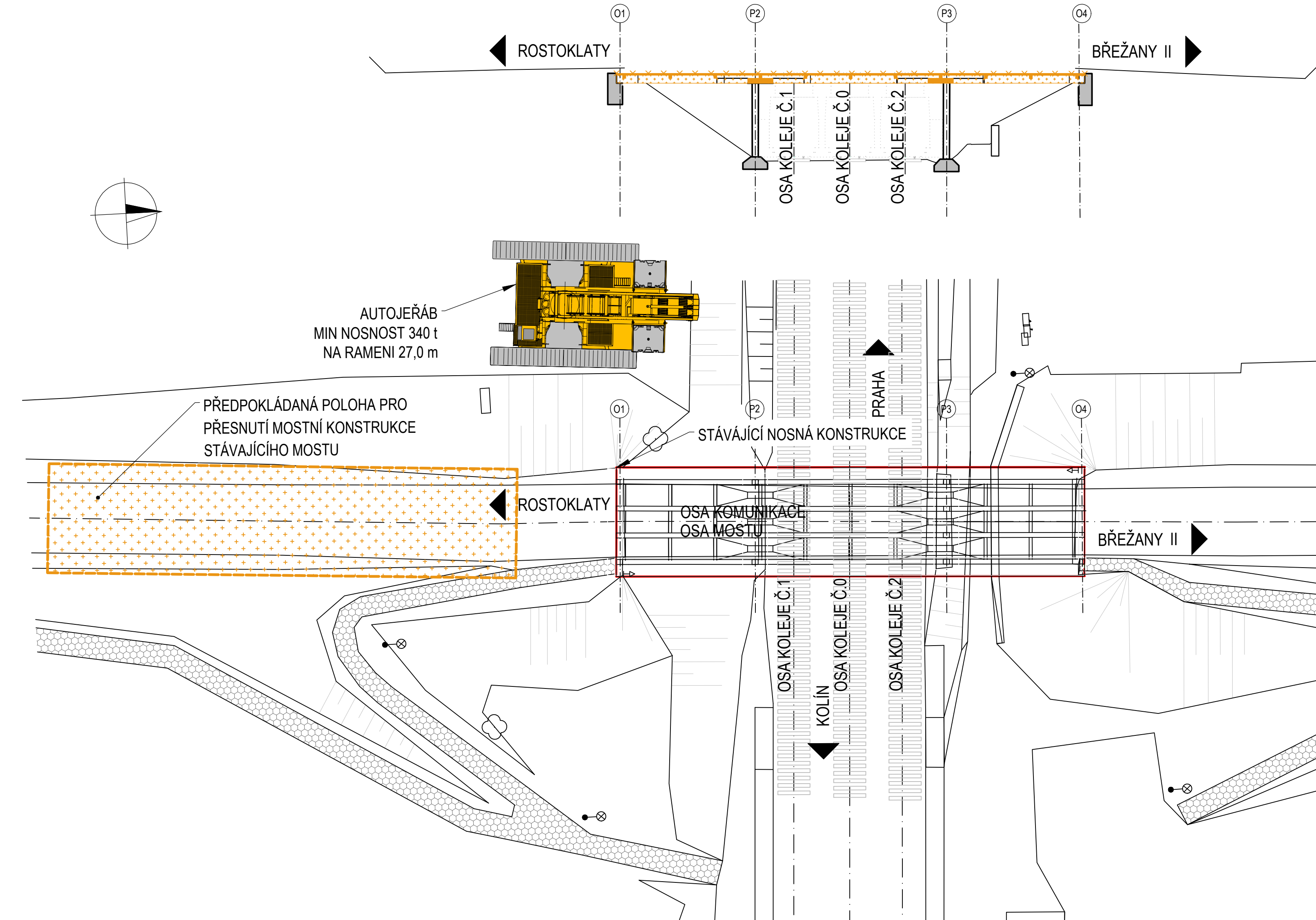
1. ETAPA

PROVEDENÍ TRVALÝCH A DOČASNÝCH PŘELOŽEK IS
PROVEDENÍ OBCHŮŽÍ TRASY (VIZ SO010), ZŘÍZENÍ OBJÍZDNÉ TRASY (VIZ SO182)
ODSTRANĚNÍ DLÁŽDENÉ VOZOVKY
DEMONTÁŽ ZÁBRADLÍ, UKOLEJNĚNÍ MOSTU A PROTIDOTYKOVÉ ZÁBRANY
ODSTRANĚNÍ ZBYLÉHO MOSTNÍHO VYBAVENÍ



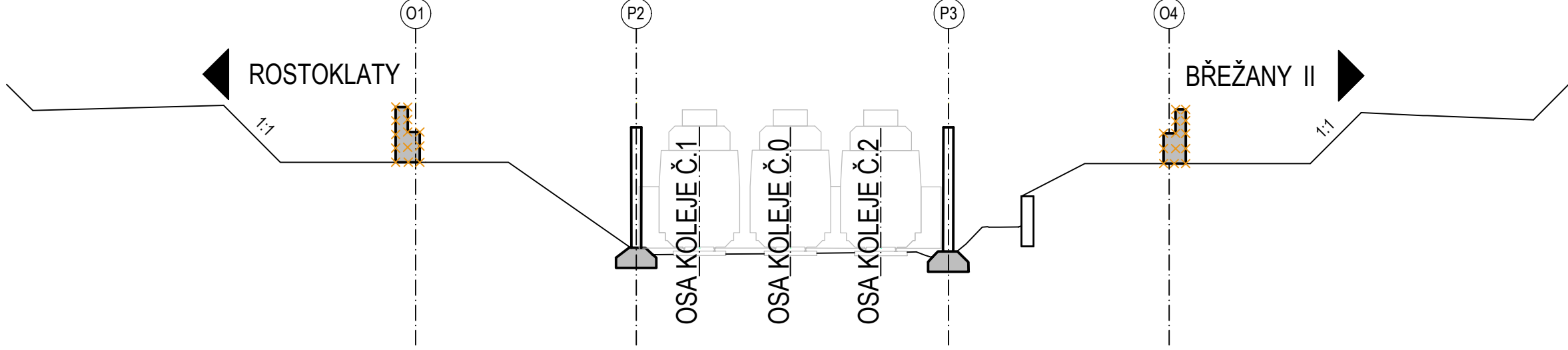
2. ETAPA

PROVEDENÍ PROVIZORNÍHO PODEPŘENÍ MEZI JEDNOTLIVÝMI SLOUPY PILÍŘŮ
ODŘÍZNUTÍ NOSNÉ KONSTRUKCE OD SPODNÍ STAVBY
VYZVEDNUTÍ NOSNÉ KONSTRUKCE A PŘEMÍSTĚNÍ MIMO PROSTOR ŽELEZNIČNÍ TRATĚ POMOCÍ AUTOJEŘÁBU



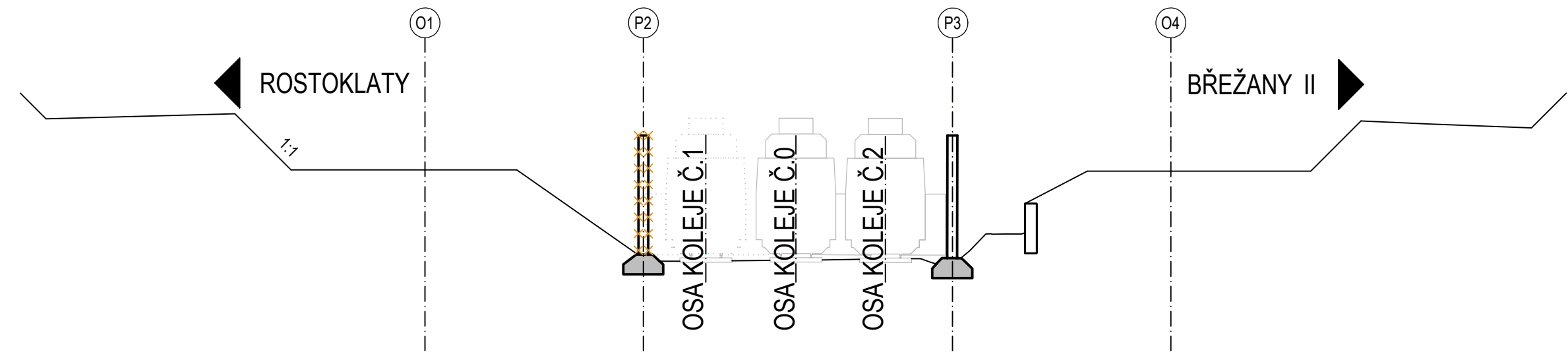
3. ETAPA

VÝKOPY PRO DEMOLICE OPĚR O1 A O4
DEMOLICE OPĚR O1 A O4



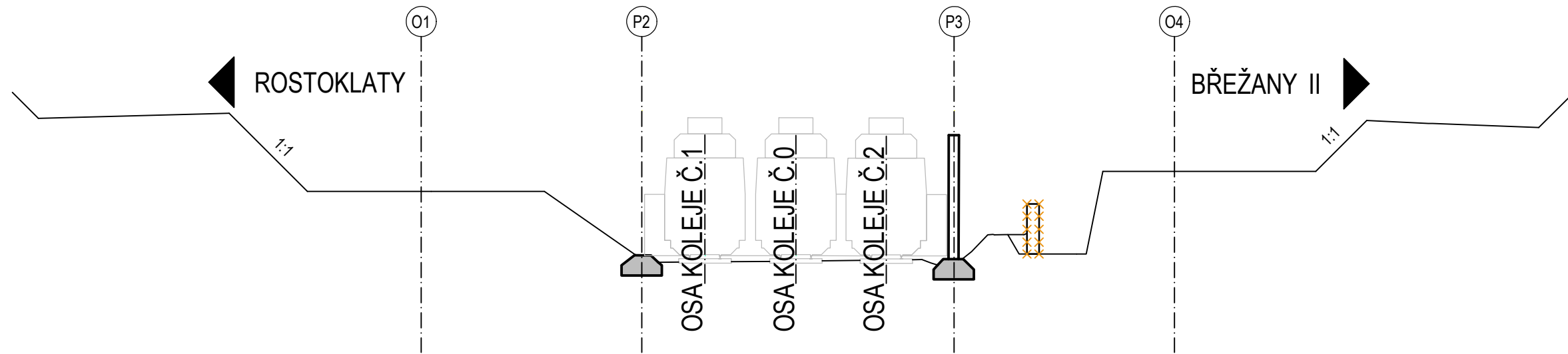
4. ETAPA

DEMOLICE PILÍŘE P2 (BUDE VÝLUKA OSY KOLEJE Č. 1)



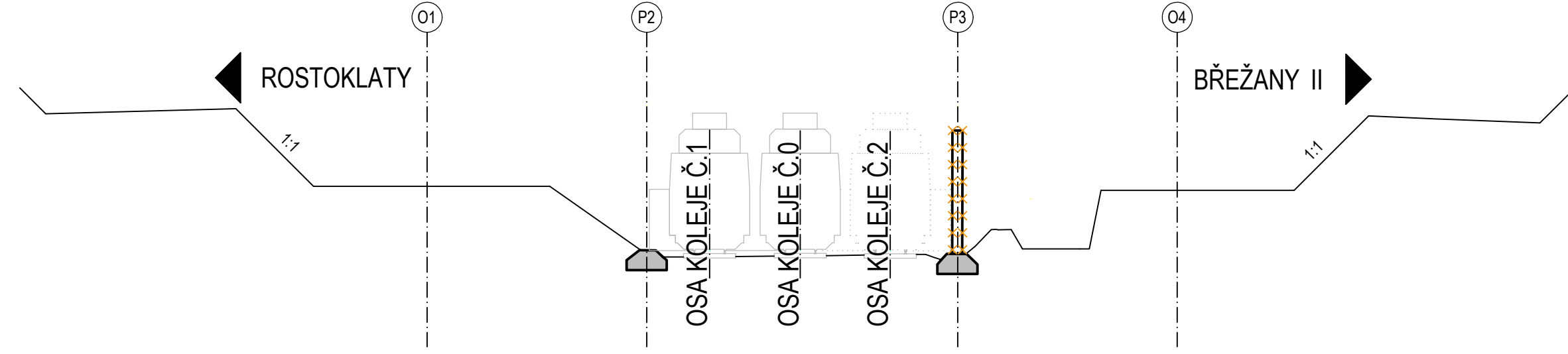
5. ETAPA

DEMOLICE STÁVAJÍCÍ OPĚRNÉ ZDI



6. ETAPA

DEMOLICE PILÍŘE P3 (BUDE VÝLUKA OSY KOLEJE Č. 2)



LEGENDA:

- DEMOLICE
- PROVOZ NA KOLEJI
- VÝLUKA NA KOLEJ

POZNÁMKY:

- PŘEDPOKLÁDANÁ POLOHA AUTOJEŘÁBU PRO ODSTRANĚNÍ STÁVAJÍCÍ NOSNÉ KONSTRUKCE JE NA POZEMKU Č. 642
- AUTOJEŘÁB PRO ODSTRANĚNÍ STÁVAJÍCÍ NOSNÉ KONSTRUKCE MUSÍ SPLŇOVAT NÁSLEDUJÍCÍ PARAMETRY: UNOSNOST 340 t NA RAMENÍ 27 m
- ODSTRANĚNÍ NOSNÉ KONSTRUKCE PROBĚHNE ZA BEZKOLEJOVÉHO PROVOZU (V TERMÍNU DANÉ PLÁNEM VÝLUK), DEMOLICE JEDNOTLIVÝCH SLOUPŮ PILÍŘŮ PROBĚHNE ZA VÝLUKY NA DANYCH KOLEJÍCH
- DEMOLICE STÁVAJÍCÍ MOSTNÍ KONSTRUKCE MUSÍ PROBĚHNOUT V PŘEDEM DANYCH TERMÍNECH ODPOVÍDAJÍCÍCH PŘEDEM URČENÝMI VÝLUKAM NA DANYCH KOLEJÍCH. (PŘEDPOKLÁDÁ SE VYUŽITÍ VÍCE NOČNÍCH VÝLUK V ČASOVOU DĚLKOU MAX. 5 h)
- VÝKRES NESLOUŽÍ K VLASTNÍMU PROVEDENÍ, POSTUP DEMOLICE MUSÍ BÝT DOPRACOVÁN DO DOKUMENTACE RDS, DLE ZHOTOVITELSKÉ FIRMY

OBJEDNATEL: KRAJSKÁ SPRÁVA A ÚDRŽBA SILNIC STŘEDOČESKÉHO KRAJE p.o. ZBOROVSKÁ 11, 150 21 PRAHA 5				ZHOTOVITEL: AFRY CZ s.r.o. MAGISTRO 1275/13 140 00 PRAHA 4 TEL.: +420 277 005 500 WWW.AFRY.CZ	
HLAVNÍ INŽENÝR PROJEKTU: Ing. MICHAL MARVAN	ZODPOVĚDNÝ PROJEKTANT: Ing. LUKÁŠ ZEMEK	PROJEKTANT: Ing. MICHAL MARVAN	KONTROLOVAL: Ing. HANA KLIMEŠOVÁ		
NÁZEV PROJEKTU: III/24513 Rostoklaty, most ev. č. 24513-1					
ČÁST:	STAVEBNÍ ČÁST				
STAVEBNÍ OBJEKT:	SO 001 - DEMOLICE STÁVAJÍCÍHO MOSTU				
PŘÍLOHA:	POSTUP DEMOLICE				
KRAJ: STŘEDOČESKÝ KRAJ	ČÁST: D	PŘÍLOHA Č.: 5	ČÍSLO PARE:		
DATUM: 07/2025					
STUPEŇ: PDPS					
NĚŘITKO: 1:250					
Č. ZAKÁZKY: 2020_0061					