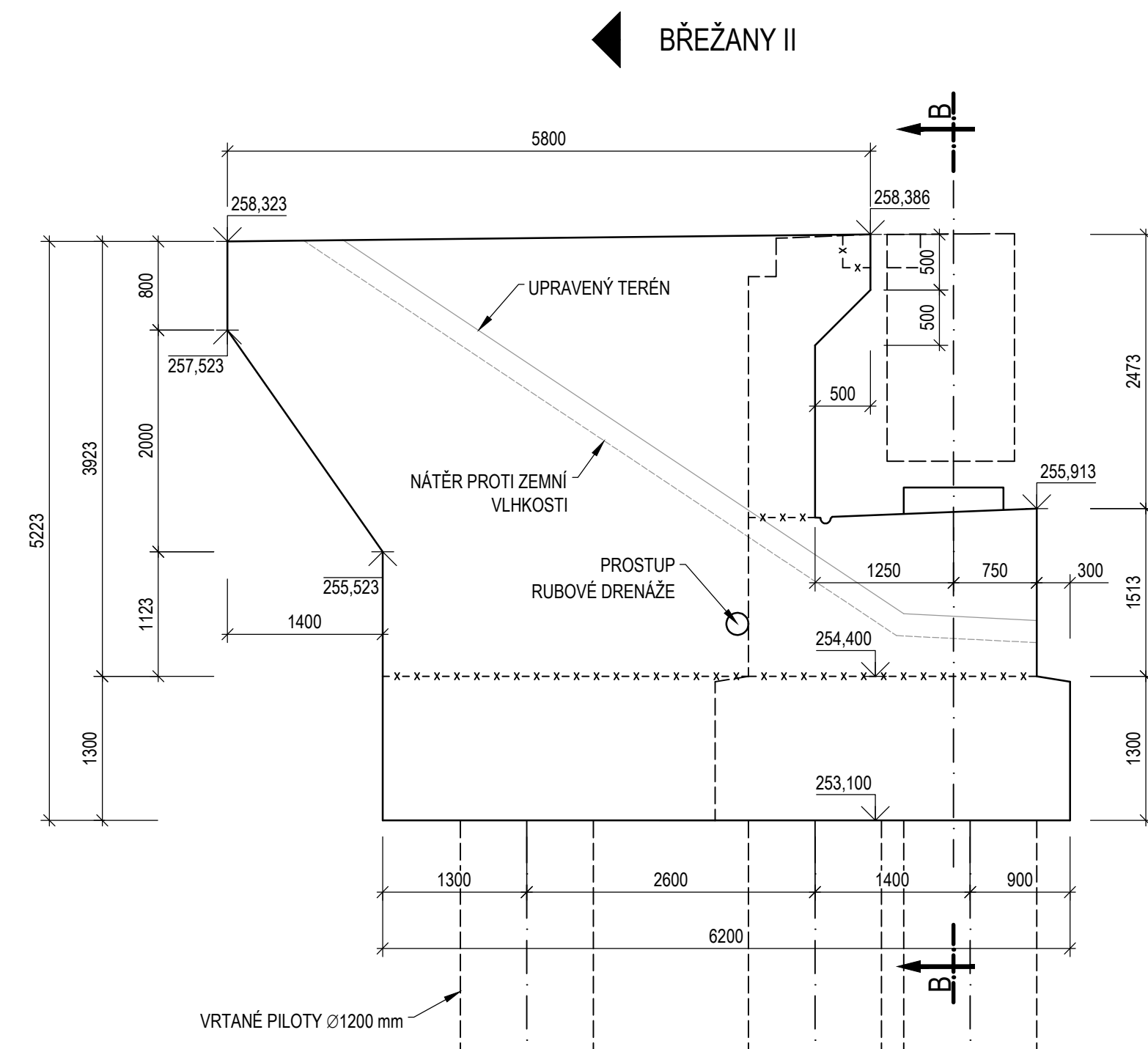
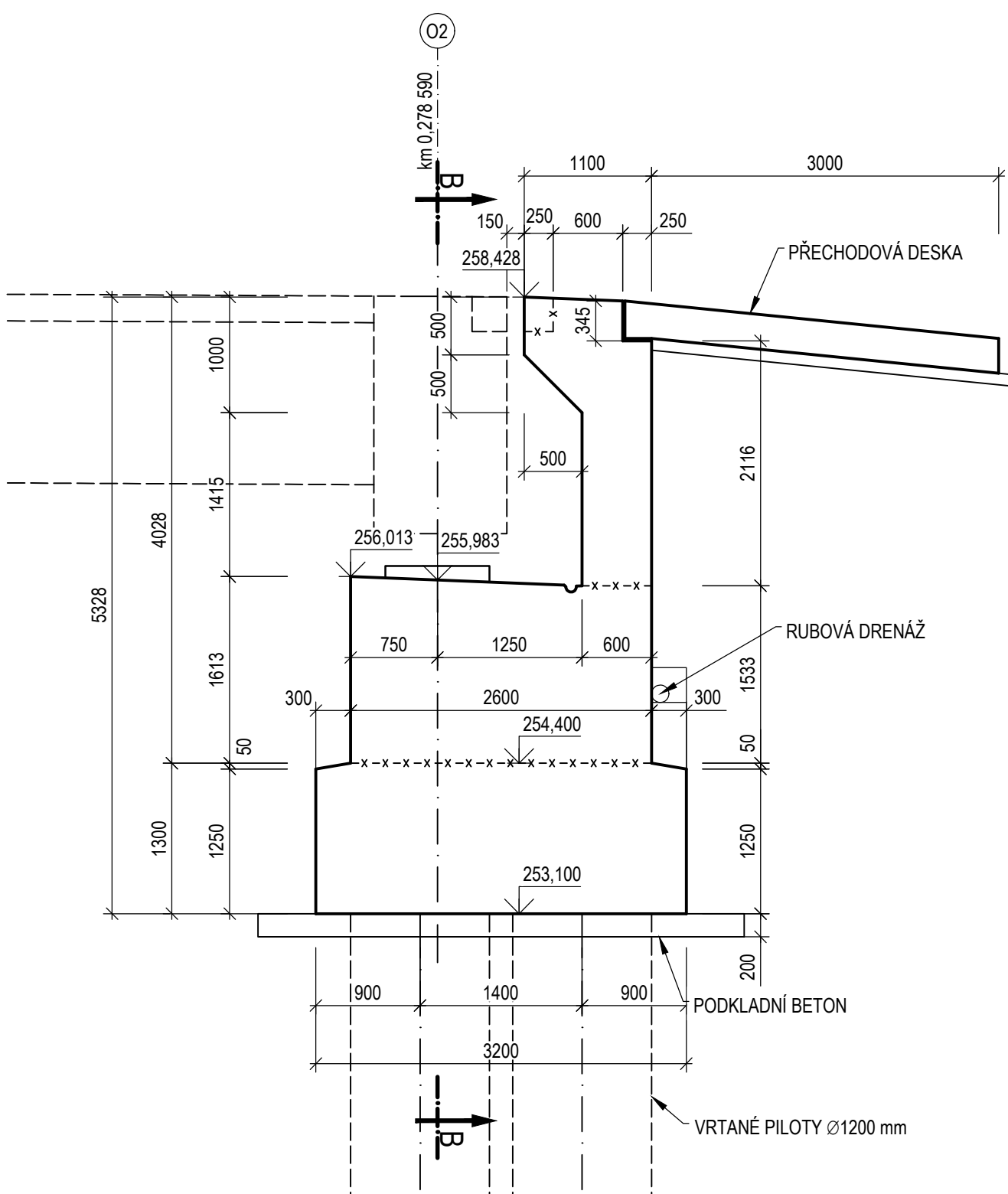


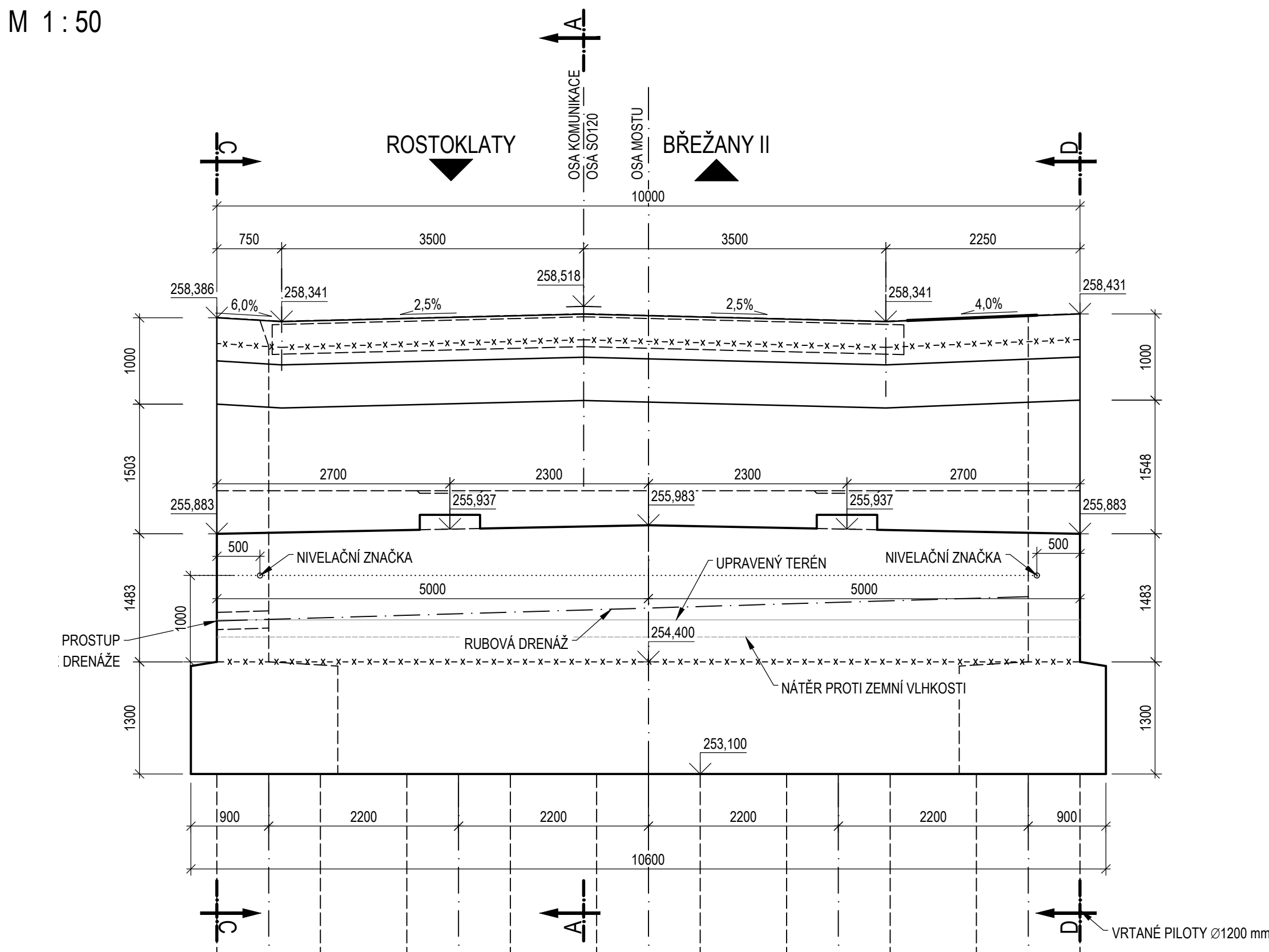
M 1 : 50



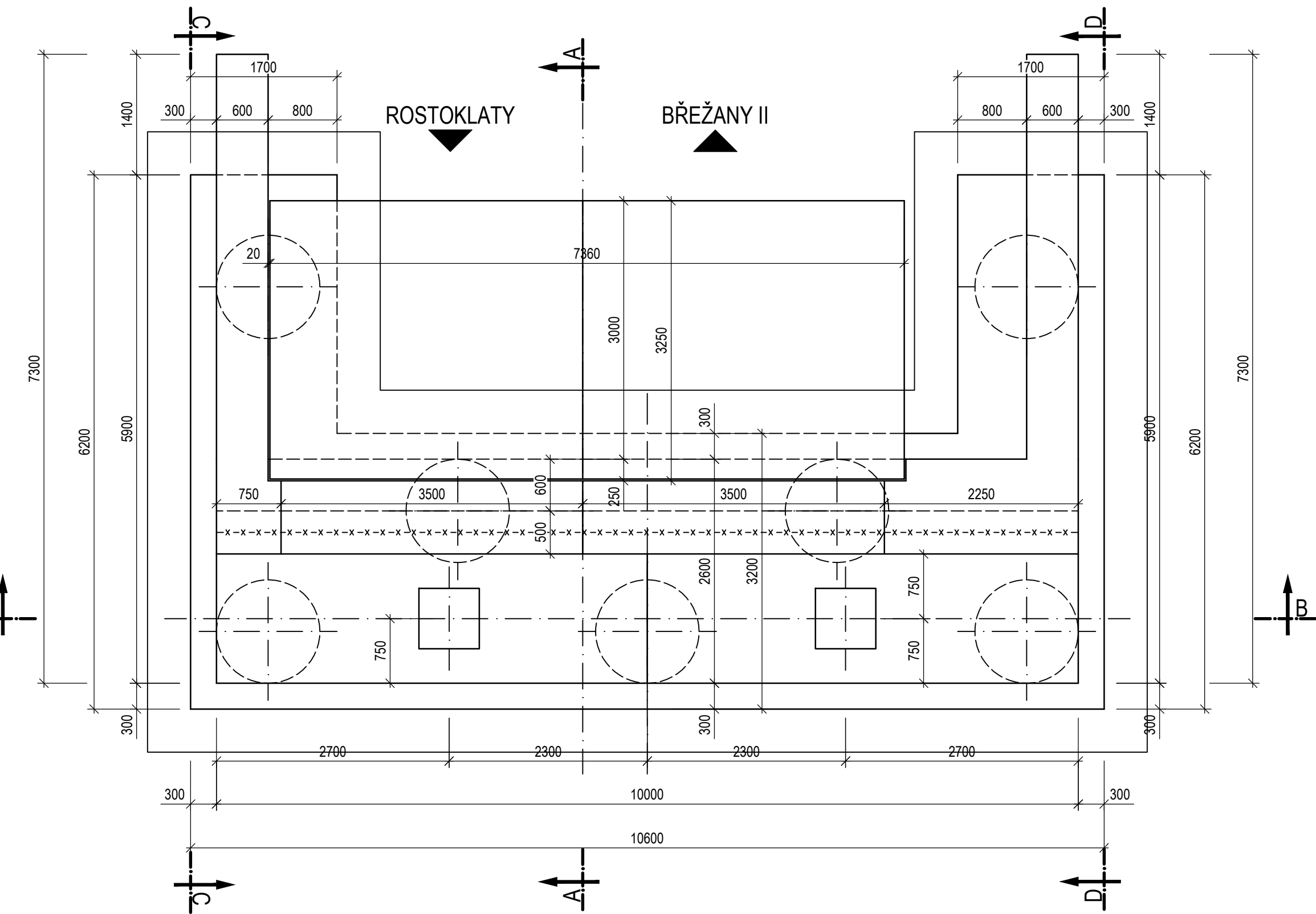
M 1 : 50



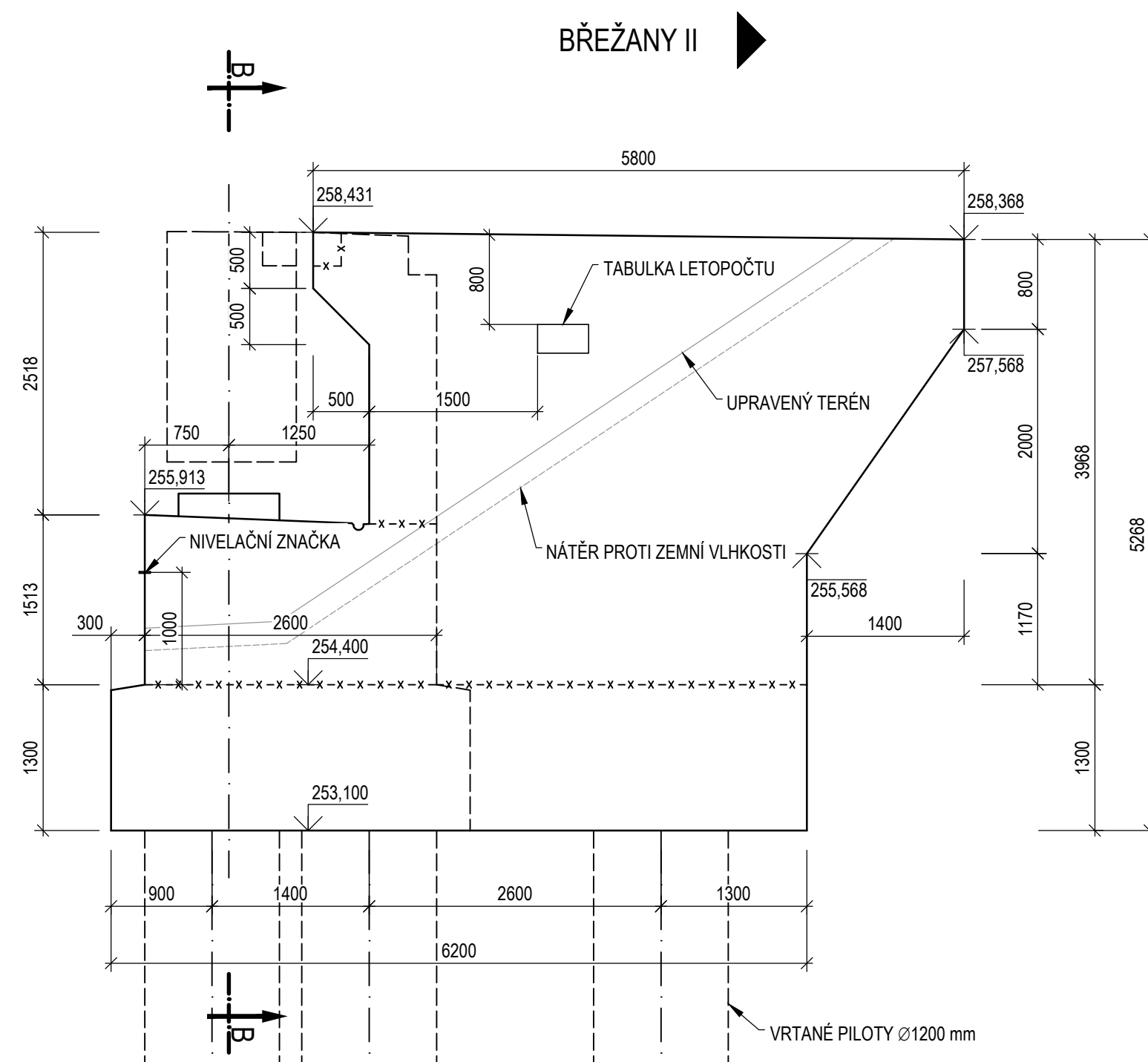
M 1 : 50



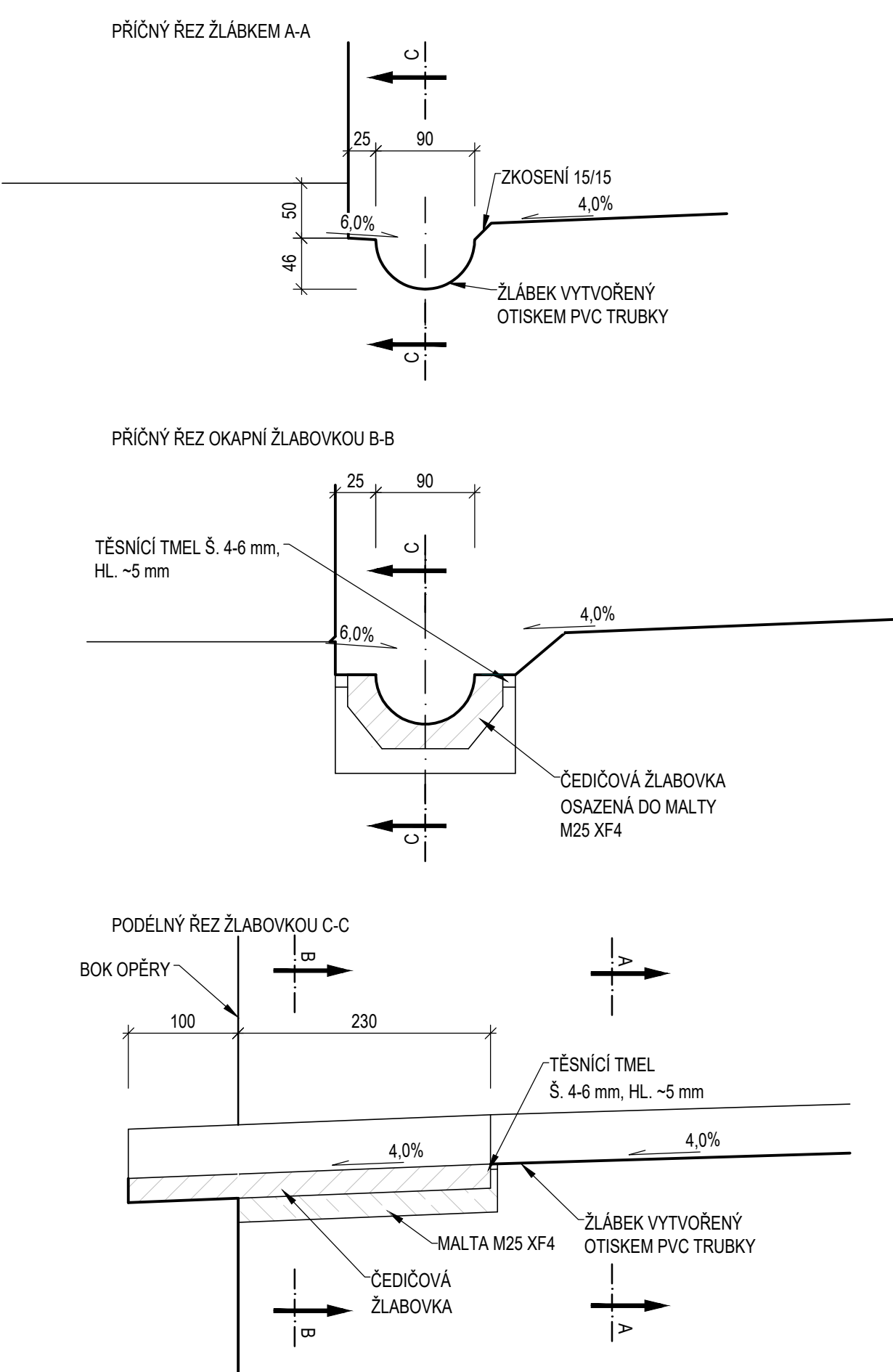
M 1 : 50



M 1 : 50



M 1:5



POVRCHOVÁ ÚPRAVA BETONU SPODNÍ STAVBY BUDE PROVEDENA DLE TKP 18, PŘÍLOHY 10, KAPITOLY 8.8

ZÁKLADY

HORNÍ POVRCH: E - HLAZENÝ
NEPOHLEDOVÉ PLOCHY: C1a - VODOVZDORNÁ PŘEKLIŽKA NEBO OCELOVÉ BEDNĚN

Aa - NEHOBOVANÁ PRKNA NA SRAZ
- POVRCH S DROBNÝMI VADAMI, KTERÉ BUDOU PO ODBEDNĚNÍ ODSTRANĚNY

OPĚRY

HORNÍ POVRCH:	E - HLAZENÝ
NEPOHLEDOVÉ PLOCHY:	C1a - VELKOPLOŠNÉ BEDNÍČÍ PRVKY (VODOVZDORNÁ PŘEKLIŽKA NEBO OCELOVÉ BEDNĚNÍ)

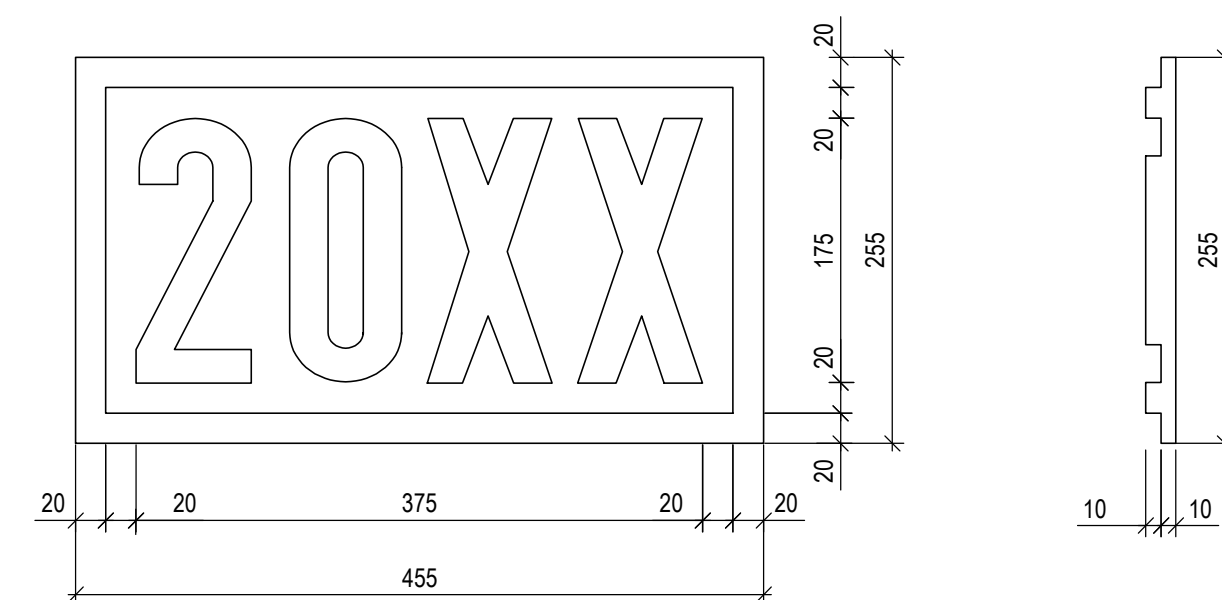
- POVRCH S DROBNÝMI VADAMI, KTERÉ BUDOU PO ODBEDNĚNÍ ODSTRANĚNY
POHLEDOVÉ PLOCHY: C2d - CELOPLOŠNĚ VÍCEVRSTVÉ DESKY SE STRUKTUROU

Bd - HOBLOVANÁ PRKNA NA POLODRÁŽKU
- POHLEDOVÝ BETON KTERÝ PO ODBEDNĚNÍ NEVYŽADUJE DALŠÍ ÚPRAVY

OBJEM BETONU

ZÁKLAD	57,21 m ³
DŘÍK, ZÁVĚRNÁ ZÍDKA, KŘÍDLA	39,30+17,98+18,87 m ³
PODKLADNÍ BETON POD DRENÁŽÍ	12,98 m ³

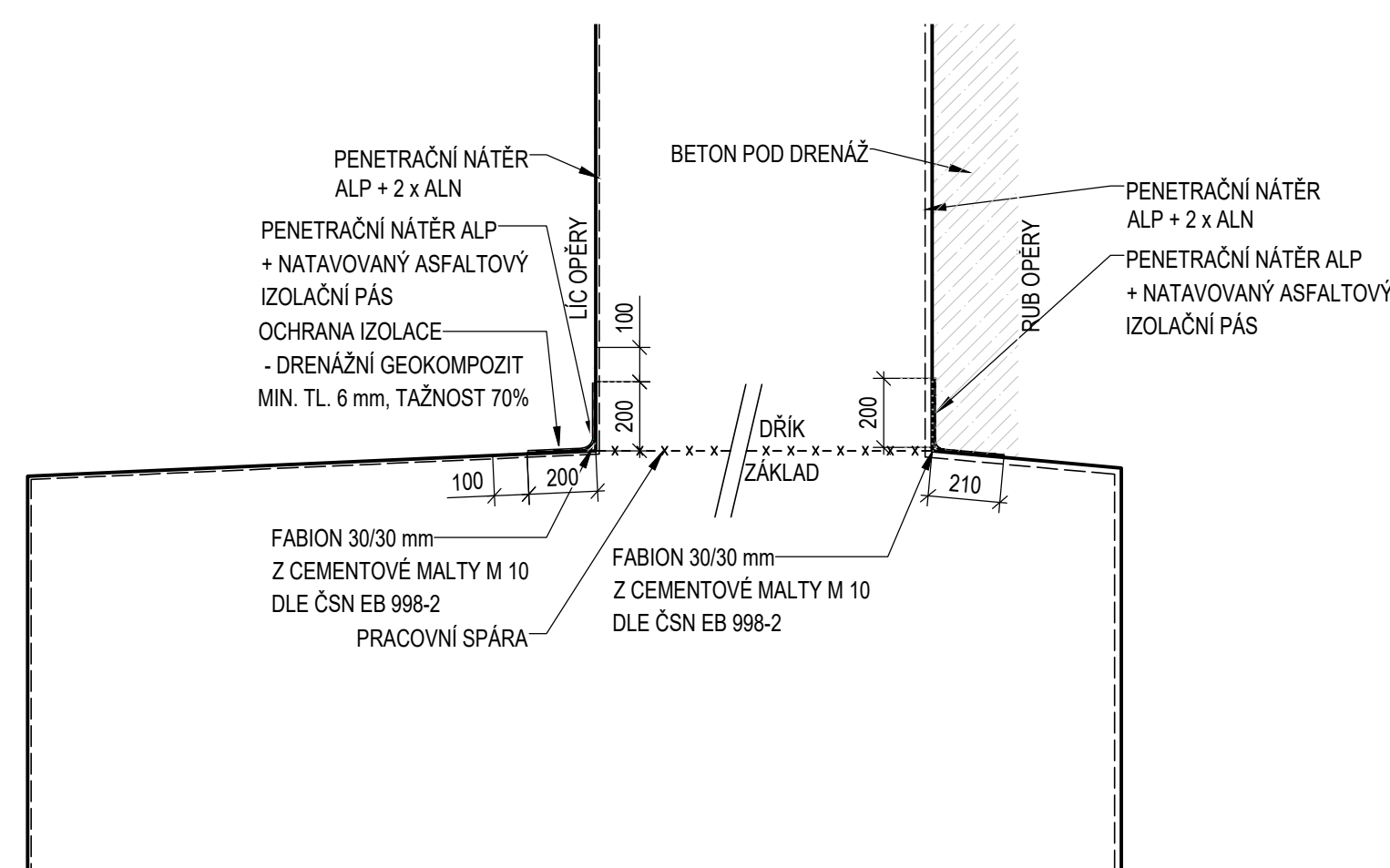
M 1:5



POZNÁMKA

1. DLE ČSN 73 6201, čl. 13:15.1 SE VYZNAČÍ ROK DOKONČENÍ VÝSTAVBY NOSNÉ KONSTRUKCE
2. LETOPOČET BUDE VYZNAČEN VLOŽENÍM ŠABLONY DO BEDNĚNÍ
3. PŘED OSAZENÍM JE NUTNÉ ODSOUHLASIT FINÁLNÍ VZHLED ŠABLONY ZÁSTUPCEM INVESTOR
4. UMÍSTNĚNÍ MATRIC - VIZ. VÝKRES TVARŮ

M 1 : 20



1. VŠECHNY OSTRÉ HRANY MONOLITICKÝCH BETONOVÝCH KONSTRUKCÍ BUDOU ZKOSENY 15x15 mm.
2. SCHÉMA VÝZTUŽE OPĚ JE NA VÝKRESĚ Č. 014
3. PLOCHY, KTERÉ PRŮJEDU TRVALE DO STYKU SE ZEMNÍ VLHKOSTÍ, BUDOU OPRAVENY IZOLACÍ PROTI ZEMNÍ VLHKOSTI DO VÝŠKY 20 MM POD UPRÁVĚNÝM PODLAŽNÍM SKLADBE:
 - 1x PENETRAČNÍ VÁTER (ALN)
 - 2x ASFALTOVÝ IZOLAČNÍ NÁTĚR (ALN)
 - 1x OCHRANA IZOLACE
3. MIN. TLOUŠŤKA NÁTĚRU BUDE PROVEDENA DLE TECHNICKÉ SPECIFIKACE VÝROBKU. MATERIÁL MUSÍ ODPOVÍDAT POŽADÁVKAM TKP 21, VL4 A SOUVEDNĚJÍM PŘEDPISŮM.
4. SPECIFICKÉ OCHRANNÉ GEOTEXTILIE DLE 97 A VL4
 - GEOTEXTILIE NETKANÁ S OCHRANNOU FUNKCÍ
 - PLOŠNÁ HMOTNOST min. 600 g/m²
 - TLOUŠŤKA min. 6 mm
 - ŤAŽNOST min. 70 %
 - PEVNOST V TAŽU min. 20 kN/m
 - ODOLNOST PROTI STATICKÉMU PROTRŽENÍ min. 3 kN
 - ODOLNOST PROTI DYNAMICKÉMU PROTRŽENÍ min. 15 mm
5. PROVEDENÍ PRACOVNÍCH SPAR DRŮK A KŘÍDEL BUDE DLE VL4 208.03, PROVEDENÍ PRACOVNÍCH SPÁR MEZI ZÁKLADEM A DRŮKEM OPĚR BUDE DLE VL4 208.05. POVRCH PRACOVNÍCH SPÁR BUDE ZBAVEN CEMENTOVÝM MLÉKA A ZDRSNĚN. VÝNÝVAJÍCÍ VÝZTUŽ BUDE VÝZNÁČNĚ OČISTĚNÁ.
6. TĚŠENÍ VŠECH DILATAČNÍCH A SMŘOŤOVACÍCH SPÁR MUSÍ ODPOVÍDAT POŽADÁVKŮM VL4 208.01 A 208.04
7. DO DILATAČNÍ SPÁRY MEZI OPĚROU A ZDÍ BUDE VLOŽEN OCELOVÝ TRN PRO ZABRÁNĚNÍ VZÁJEMNÉHO VYKLONĚNÍ. SCHÉMA ŘEŠENÍ VÝZTUŽI DETAIL.
8. ŽLABEK ODVOZENÍ ÚLOŽNÉHO PRAHU SE PROVEDE DLE VL4 204.03
9. VYUŠTĚNÍ RUBEJE DRENÁŽE SKRZ OPĚRUKRÍDELO SE PROVEDE DLE VL4 204.01.
10. VÝŠKY LOŽISKOVÝCH BLOKŮ SE UPRAVÍ V RDS NA ZÁKLADĚ VÚ SKUTEČNÉHO POZITIVNÍHO LOŽISKE.
11. MĚŘIČSKÉ ZNAČKY BUDOU POUŽITY V RDS A - 509.01 - MĚŘIČSKÁ ZNAČKA Z NERZEVU OCELI TRŮDY 1.4401 NEBO 1.4404. VÝPOČET Z JEJEDNOHO KUSU), MĚŘIČSKÁ ZNAČKA BUDE VLEPENA DO VRTU POMOCÍ DVOUSLOVNÉHO LEPIDLA PRO CHEMICKÉ KOTVENÍ KOVYDOVÝCH TYČÍ.
12. NA PRAVĚM KŘÍDEL OPĚRY Z POHLEDU NA VÝZTUŽ SE VÝZNÁČNĚ LETOPŮČNĚ VYSTAVÍ MŮSTKEM DO BETONU DLE ČSN 73 6201 ČL. 13.15.1 A VL4 209.01.
13. TVAR A VÝZTUŽ PŘECHODOVÉ DESKY JE NA SAMOSTATNĚM VÝKRESĚ Č. 018.

BETON

NAVRHOVANÉ TŘÍDY BETONŮ DLE ČSN EN 206+A2, ČSN 73 2404 A TKP SPK 1:

PODKLADNÍ BETON

ZÁKLADY C30/37 - XC2, XA1, XF3

DŘÍK, KŘÍDLA, ZÁVĚRNÁ ZEĎ C30/37 - XC4, XD3, XF4


PODLOŽISKOVÉ BLOKY C30/37 - XC4, XD3, XF4

POZN.: PLNÁ SPECIFIKACE BETONU JE UVEDENA V TECHNICKÉ ZPRÁVĚ

OCEL

BETONÁŘSKÁ VÝZTUŽ DLE ČSN EN 10080 A ČSN 42 0139

B500B

OBJEDNATEL: KRAJSKÁ SPRÁVA A ÚDRŽBA SILNIC STŘEDOČESKÉHO KRAJE p. o. ZBOROVSKÝ 11, 150 21 PRAHA 5		FOTOVÝTEL:  AFRY AFRY CZ s.r.o. MAGIŠTR 1275/13 140 00 PRAHA 4 tel.: +420 277 005 500 www.afry.cz	
HLAVNÍ INŽENÝR PROJEKTU: ING. MICHAL MARVAN	ZODPOVĚDNÝ PROJEKTANT: ING. LUKÁŠ ZEMEK	PROJEKTANT: ING. MICHAL MARVAN	KONTROLOVAL: ING. HANA KLIMEŠOVÁ
NÁZEV PROJEKTU:			
III/14512 Rostoklaty, most ev. č. 24513-1			
MOSTNÍ OBJEKTY A ZDI			
SO201 - MOST EV. Č. 24513-1			
VÝKRES TVARU OPĚRY O2			
KRAJ:	STŘEDOČESKÝ KRAJ	ČÍSLO:	PŘÍLOHA Č.:
DATUM:	07/2025	<div style="font-size: 48px; font-weight: bold;">D</div> <div style="font-size: 48px; font-weight: bold;">10</div>	ČÍSLO PARE:
STUPEŇ:	PDFS		
MĚŘÍTKO:	1:50,20,5		
Č. ZAKÁZKY:	02_ZAK_0061		