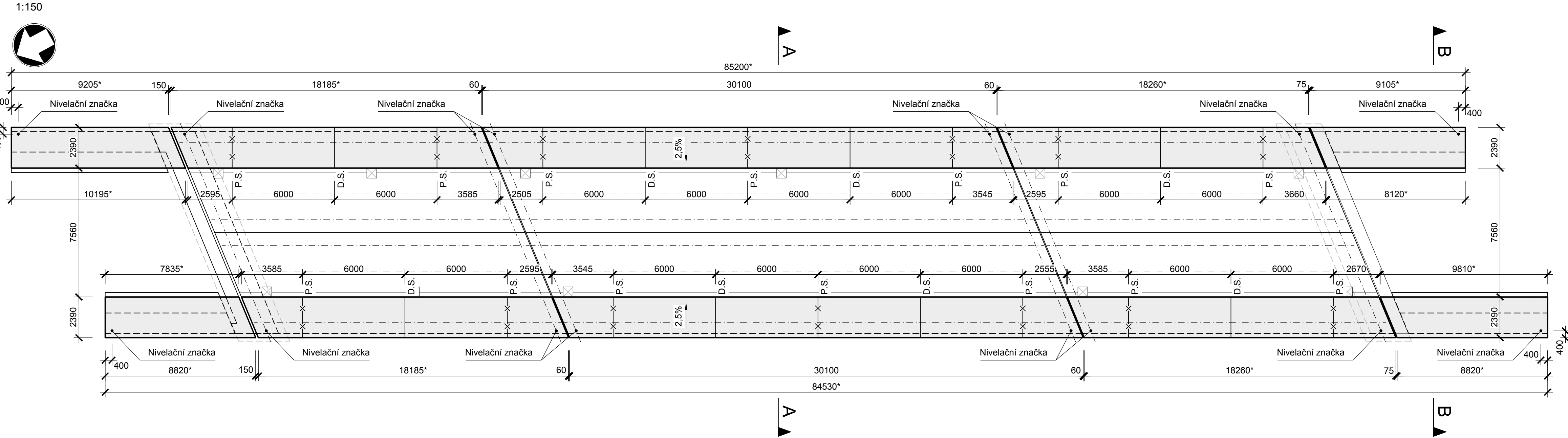
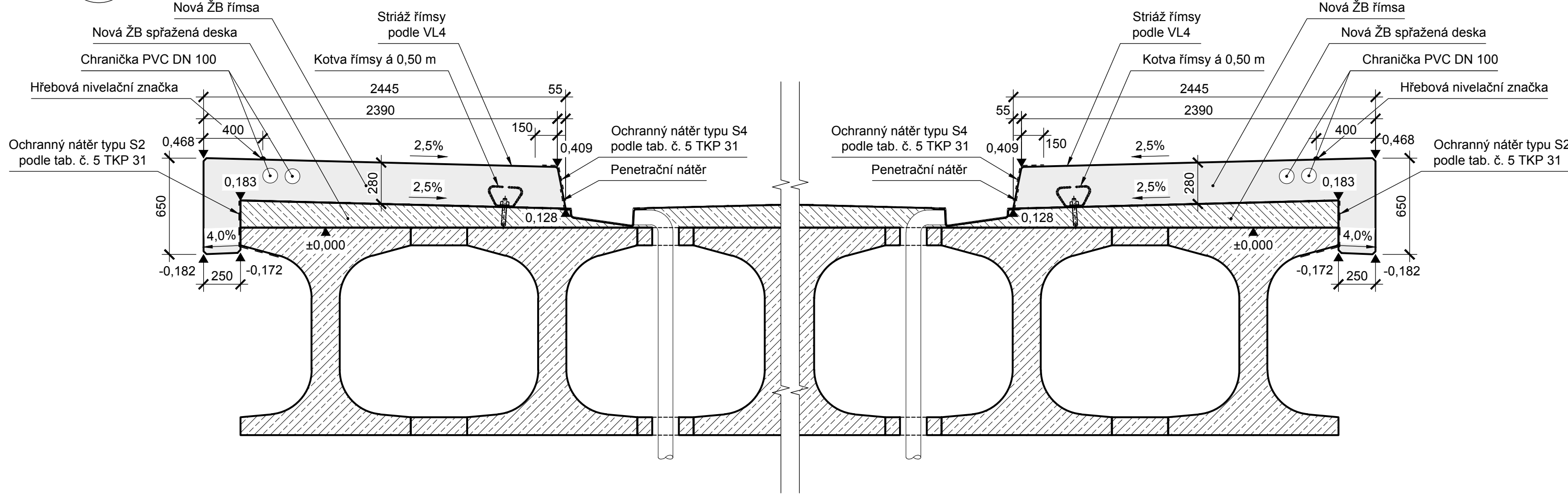


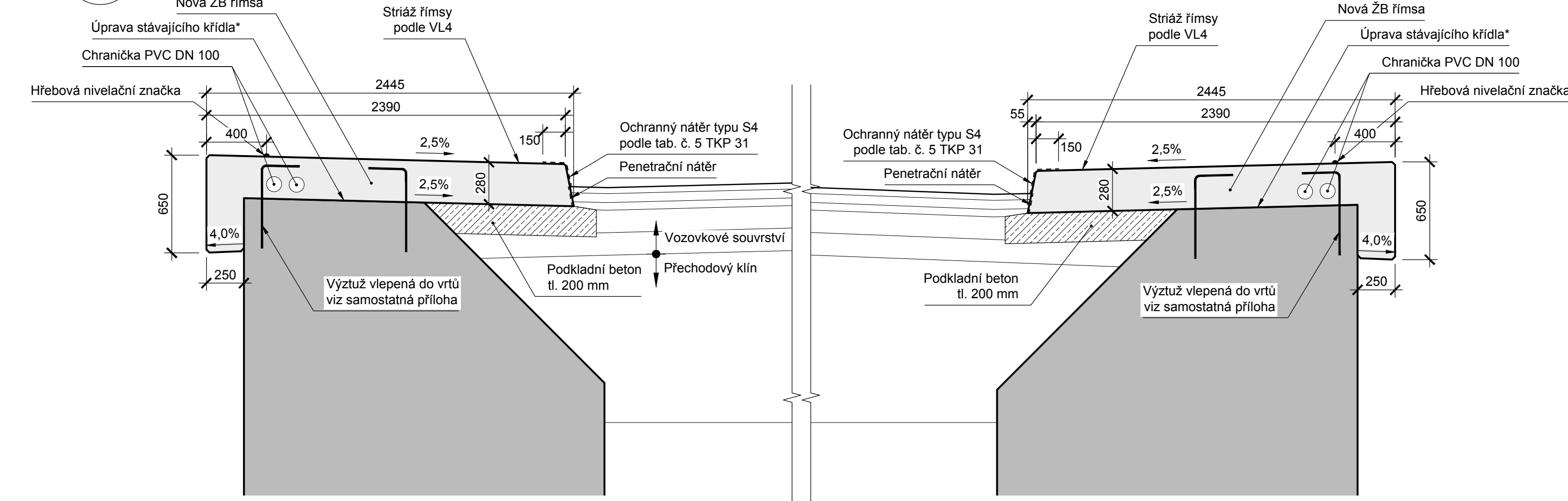
Půdorys



Řez A



Řez B



Poznámky:

1. Všechny kóty jsou v mm, pokud není uvedeno jinak.
2. Všechny výšky jsou v m, pokud není uvedeno jinak.
3. Všechny hrany budou zkoseny 20/20 mm, pokud není uvedeno jinak.
4. Rozměry a tvar nepřístupných částí konstrukce jsou odhadnuty.
5. Údaje označené hvězdičkou (*) značí předpokládaný rozměr/tvar.
6. Tvar říms bude upraven podle zastíženého stávajícího tvaru konstrukce a křidel.
7. Použité materiály viz příloha D.1.2.1 - Technická zpráva.

Legenda:


- P.S. Pracovní spára římsy
D.S. Dilatační spára římsy

PDPS
SO 201

Souřadný systém S-JTSK; výškový systém Bpv

Přehled revizí přílohy					
01	12/2021	RVa	Čistopis	RHa	VHa
00	11/2021	RVa	Koncept	RHa	VHa
Rev.	Datum	Vypr.	Popis obsahu revize	Kontr.	Schv.

Objednatel		Razítko	
			
Středočeský kraj Krajský úřad Zborovská 11 150 21 Praha 5 www.kr-stredocesky.cz		Kontroloval Datum Podpis	

	Mott MacDonald CZ, spol. s r.o. Národní 984/15 110 00 Praha 1 Česká republika T +420 221 412 800 F +420 221 412 810 W http://www.mottmac.com/czech-republic		
	Kraj: Středočeský Obec: Nové Strašecí Katastrální území: Nové Strašecí		

Akce
III/23627 Nové Strašecí, oprava mostu
ev. č. 23627-2 přes D6

Část dokumentace
D.1.2 Mostní objekty a zdi

SO/PS

SO 201

Oprava mostu ev. č. 23627-2

Projektant	Ing. Radek Vašítko	Kontrola	Ing. Radek Hájek, Ph.D.	
Vypracoval	Ing. Radek Vašítko	Hlav. inž. proj.	Ing. Vít Havlíček	
Název přílohy			Měřítko	Č. kopie
Výkres tvaru říms			1:150, 1:25	
Stupeň dok.	Číslo zakázky	Číslo části	Číslo přílohy	Revize
PDPS	403718	D.1.2	D.1.2.2.12	01