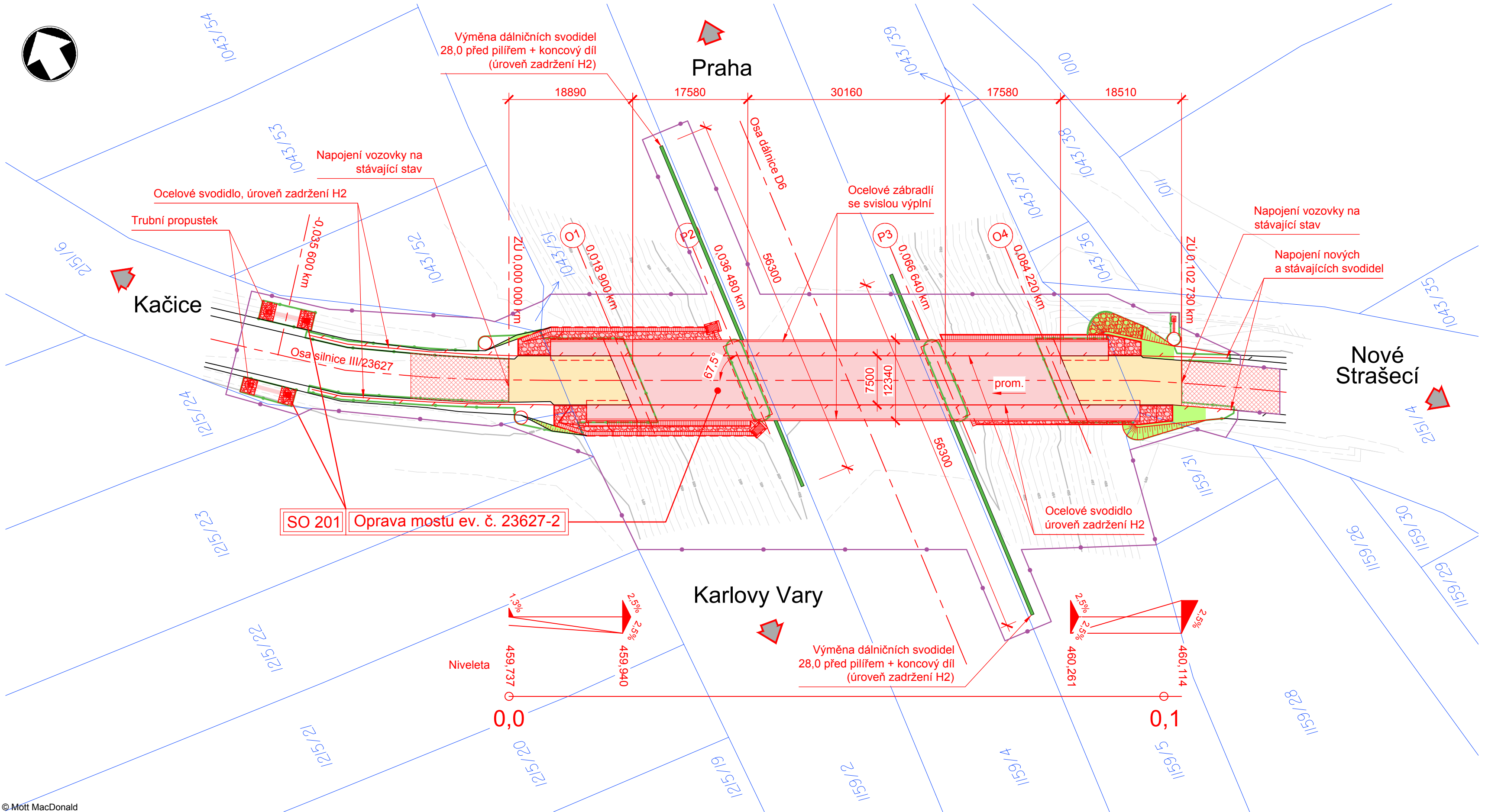


Katastrální situační výkres

1:500



© Mott MacDonald

Tato dokumentace se smí používat pouze pro ty účely a činnosti, pro které byla firmou Mott MacDonald CZ zpracována. Firma Mott MacDonald CZ nepřijímá žádnou odpovědnost za tuto dokumentaci vůči jiné straně než té, která ji zadala.

Legenda:

- Katastr nemovitostí
- Hranice trvalého záboru
- Hranice dočasného záboru
- Vozovka na mostě, římsy na mostě a na křídlech, dlažby za římsou, propustky a odláždění čel
- Vozovka na předpolích
- Úpravy zemního tělesa - násypy komunikace
- Úprava dálničních svodidel
- Předpokládaná plocha zařízení staveniště

Poznámky:

- Dotčené pozemky viz Záborový elaborát v dokladové části této PD.
- Dva měsíce před zahájením stavby bude uvědoměn správce reklamních panelů umístěných na mostě o rekonstrukci mostu a bude zajištěna demontáž panelů.
- Stavební práce budou probíhat za úplné uzavírky silnice III/23627. Objízdná trasa mezi Kačicemi a Novým Strašecím bude vedena po silnicích II/236 a II/606.
- Stavební práce budou probíhat za omezeného provozu na dálnici D6.
- Přístupy na stavbu budou po dálnici D6 a po silnici III/23627 ze směru od Nového Strašecí.

PDPS

Souřadný systém S-JTSK; výškový systém Bpv

Přehled revizí přílohy					
01	12/2021	RVa	Čistopis	RHa	VHa
00	11/2021	RVa	Koncept	RHa	VHa
Rev.	Datum	Vypr.	Popis obsahu revize	Kontr.	Schv.

Objednatel

**Středočeský kraj**

Středočeský kraj  
Krajský úřad  
Zborovská 11  
150 21 Praha 5  
www.kr-stredocesky.cz

Razítko

Kontroloval

Datum

Podpis

Projektant

**M M**  
**MOTT MACDONALD**

Mott MacDonald CZ, spol. s r.o.  
Národní 984/15  
110 00 Praha 1  
Česká republika  
T +420 221 412 800  
F +420 221 412 810  
W http://www.mottmac.com/czech-republic

Kraj: Středočeský  
Obec: Nové Strašecí  
Katastrální území: Nové Strašecí

Akce  
**III/23627 Nové Strašecí, oprava mostu ev. č. 23627-2 přes D6**

Část dokumentace  
**C.3 Koordinační situační výkres**

SO/PS

Projektant	Ing. Radek Vašátko	<i>Vašátko</i>	Kontrola	Ing. Radek Hájek, Ph.D.	<i>Hájek</i>
Vypracoval	Ing. Radek Vašátko	<i>Vašátko</i>	Hlav. inž. proj.	Ing. Vít Havlíček	<i>Havlíček</i>
Stupeň dok.	PDPS		Číslo zakázky	403718	
		Číslo části		Revize	Č. kopie
		C.3		01	