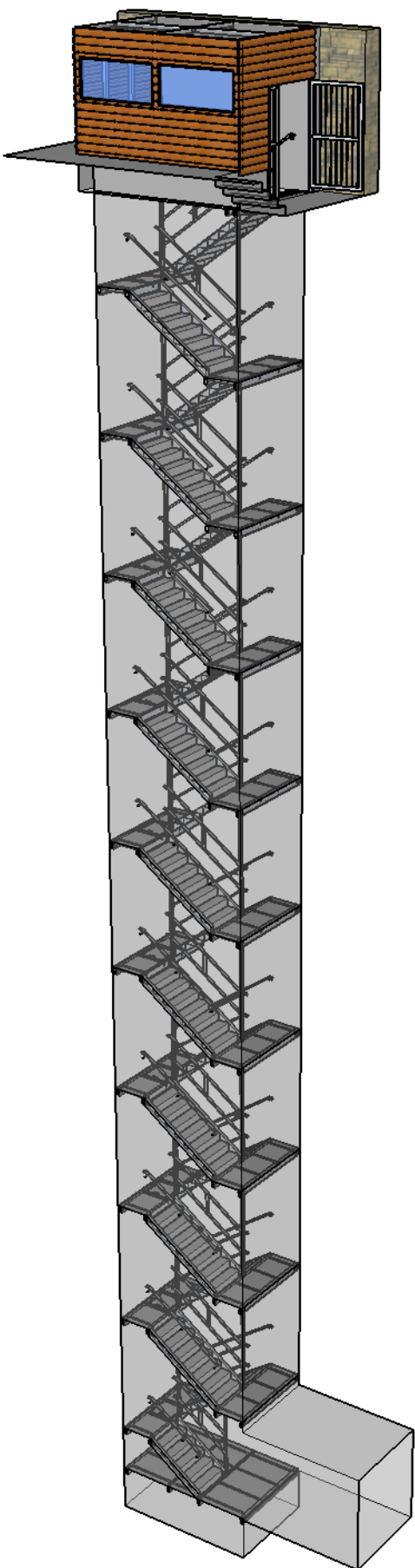
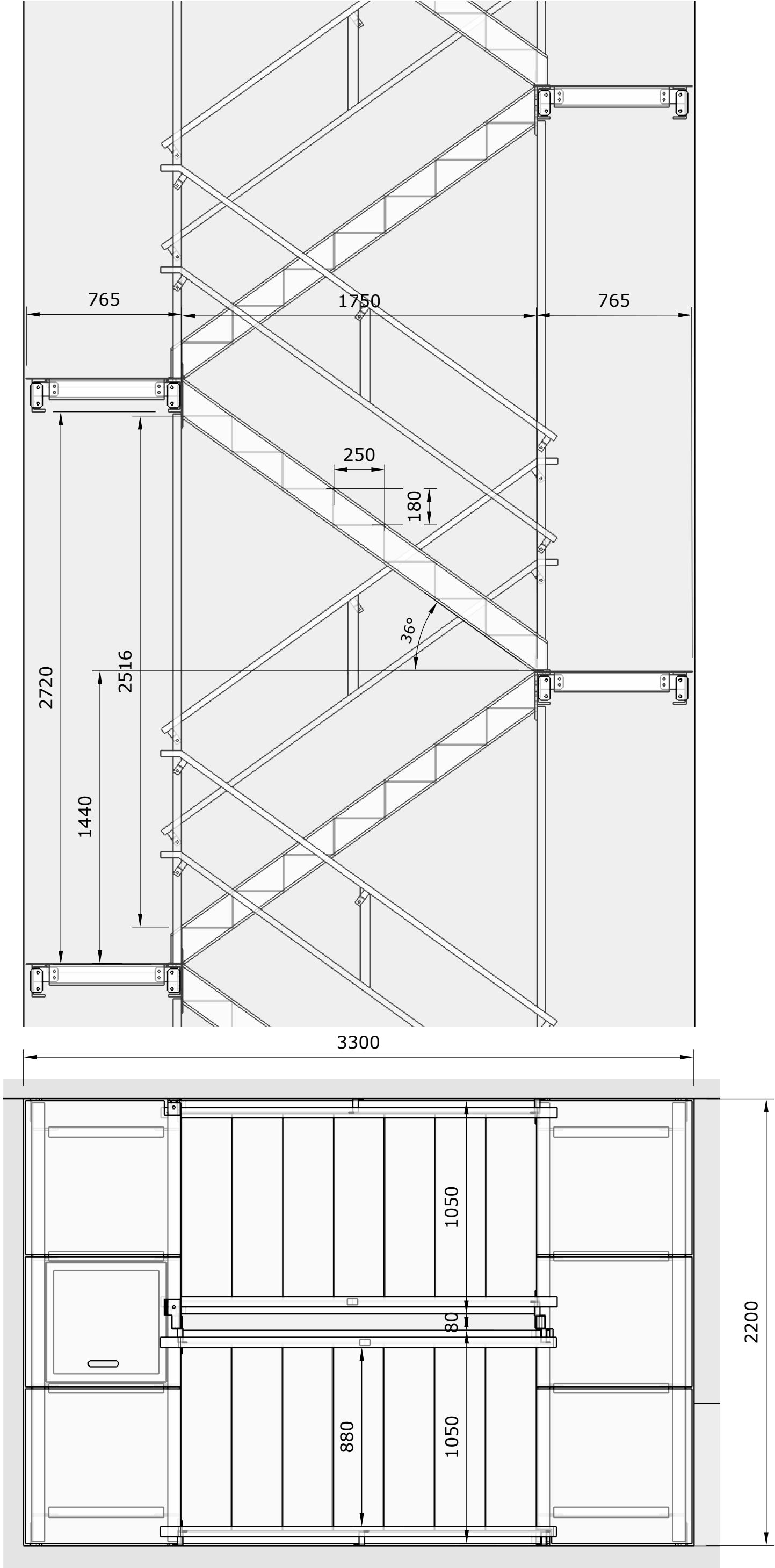


NÁHLED NA CELÉ SCHODIŠTĚ



GEOMETRICKÉ PARAMETRY SCHODIŠTĚ:

ŠÍŘKA RAMENE: 1050 mm
PRŮCHOZÍ ŠÍŘKA RAMENE: 880 mm
ŠÍŘKA PODESTY: 765 mm
PŮDORYSNÁ DÉLKA RAMENE: 1750 mm
VÝŠKA SCHODIŠTOVÉHO RAMENE: 1440 mm
VÝŠKA STUPNĚ: 180 mm
ŠÍŘKA STUPNĚ: 250 mm
ÚHEL RAMENE: 36°
PODCHODNÁ VÝŠKA RAMENE: 2720 mm
PRUCHODNÁ VÝŠKA RAMENE: 2516 mm



REVIZE:	STUPĚŇ: DVZ	KRESLIL: Kothera	SCHVÁLIL: Mrázek	DATUM: 07.2017
<div><div>metr@stau</div><div>Koželužská 2450/4, Praha 8 18000</div></div>		NAZEV VÝKRESU: OCELOVÉ SCHODIŠTĚ - PŘEHLED		
FORMÁT: A1	MĚŘITKO: 1:50	ČÍSLO VÝKRESU: D1.8.1		