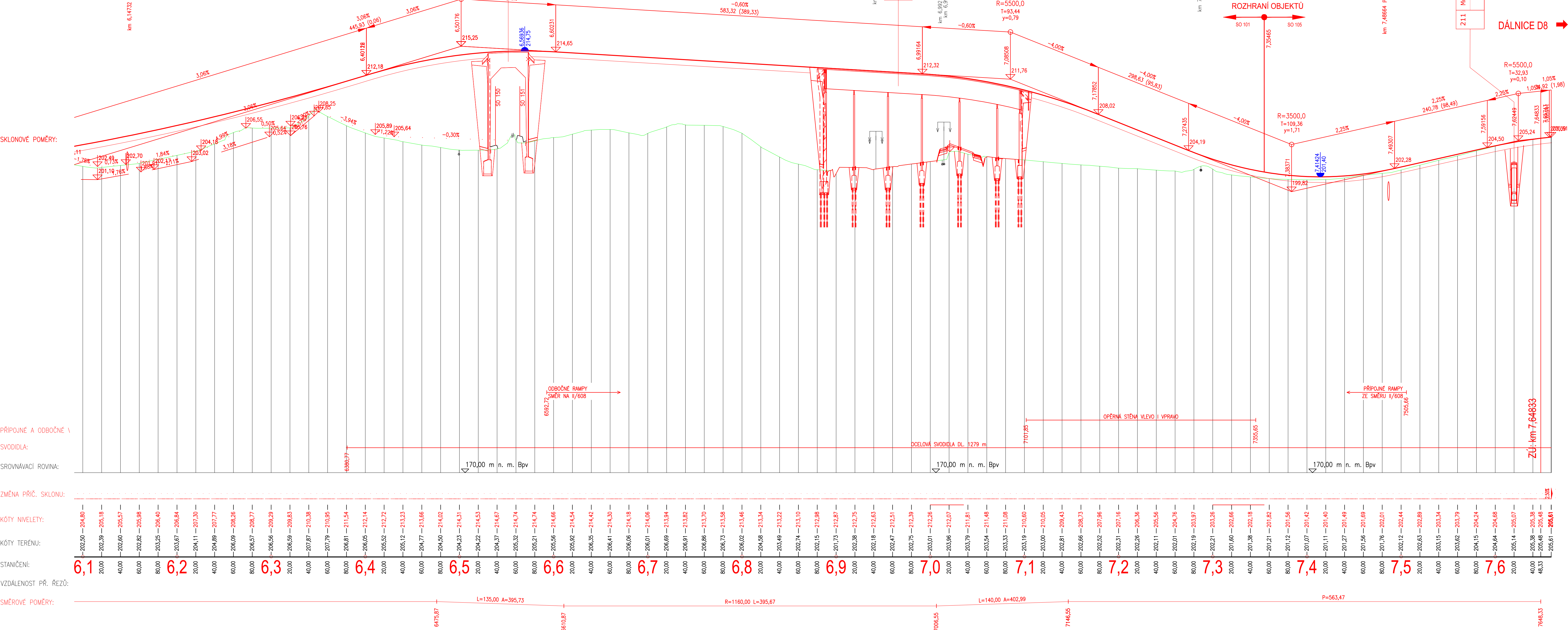


PODÉLNÝ PROFIL část 2

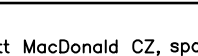

II/240 a II/101, přeložka silnic v úseku D7-D8, III. etapa, DÚR/IČ k ÚR

SO 101 Silnice II/101

M 1:2000/200



02	04/2021	Revize 01	dle příloh	M. Daniel
01	05/2020	Čistopis	dle příloh	M. Daniel
00	02/2020	Předčistopis	dle příloh	M. Daniel
Č.	Datum	Popis	Vypracoval	Schválil
REVIZE				

Objednatel:		Souřadnicový systém S-JTSK, Výškový systém Bpv
Středočeský kraj Zborovská 81/11, 150 21 Praha 5		
Navrh/vypracoval: Bc. Jan Dibbák	Zodpovědný projektant: Ing. Karel Moravec	Zhotovitel: Mott MacDonald CZ, spol. s r.o.
Technická kontrola: Ing. Viliam Stančík	Hlavní inženýr projektu: Ing. Martin Daniel	 Národní 984/15 110 00 Praha 1 +420 221412800

Kraj: Středočeský	Čís. sam. obj.: 937/0006601/2018
Katastrální území: Kralupy nad Vltavou, Chvatěruby, Zlončice, Kozomín, Postřizín	Čís. akce: 396817
Akce:	Datum: 12/2019
II/240 a II/101, přeložka silnic v úseku D7-D8, III. etapa, DÚR/IČ k ÚR	Formát: 5xA4
	Měřítko: 1:2000/200
	Stupeň: Číslo kopie:
Část: Podélný profil - SO 101 - Silnice II/101 - část 2	Číslo přílohy: D1.1.3.2