

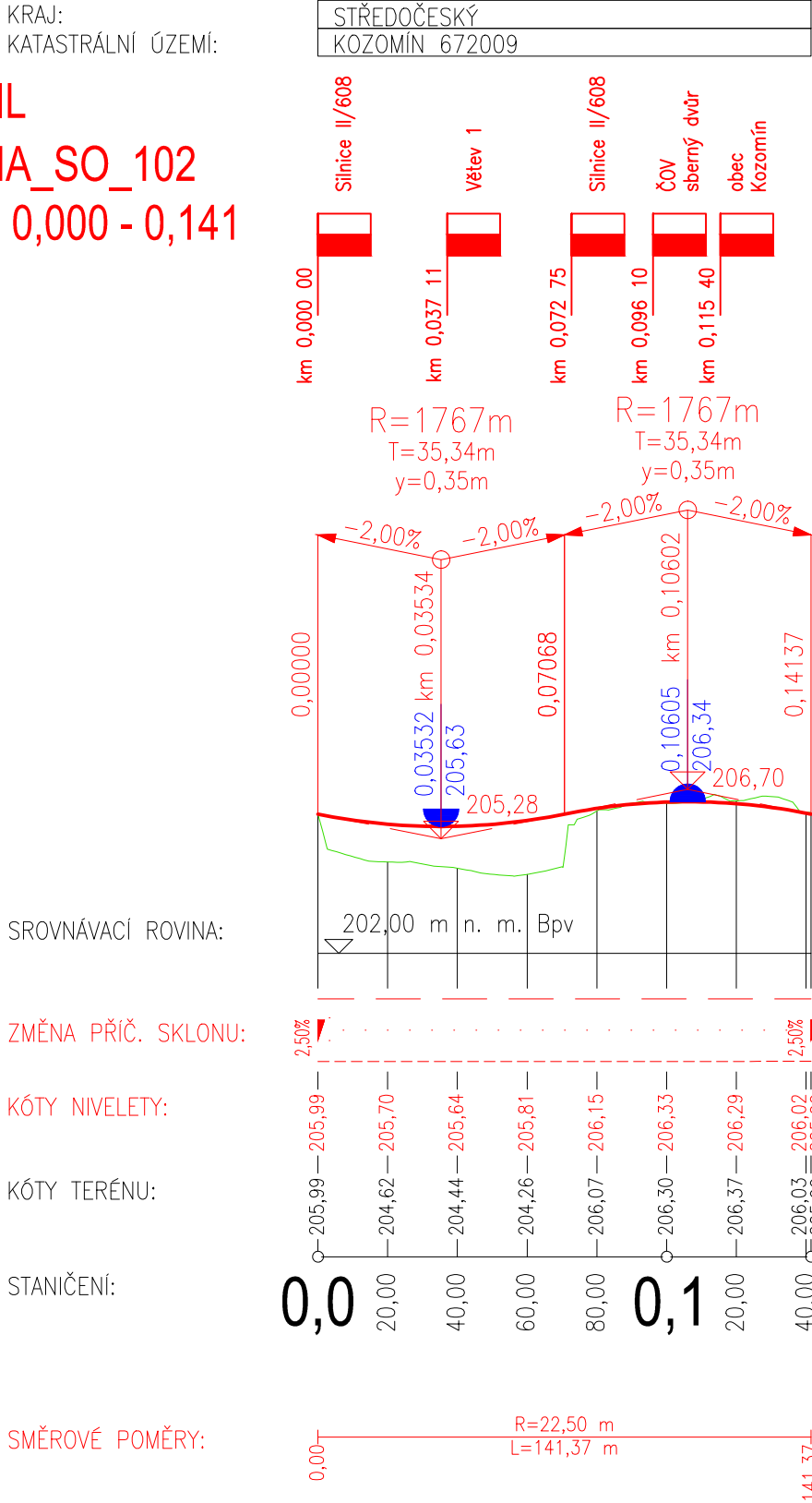
PODÉLNÝ PROFIL SO 102

II/240 a II/101, přeložka silnic v úseku D7-D8,III. etapa, DÚR/IČ k ÚR

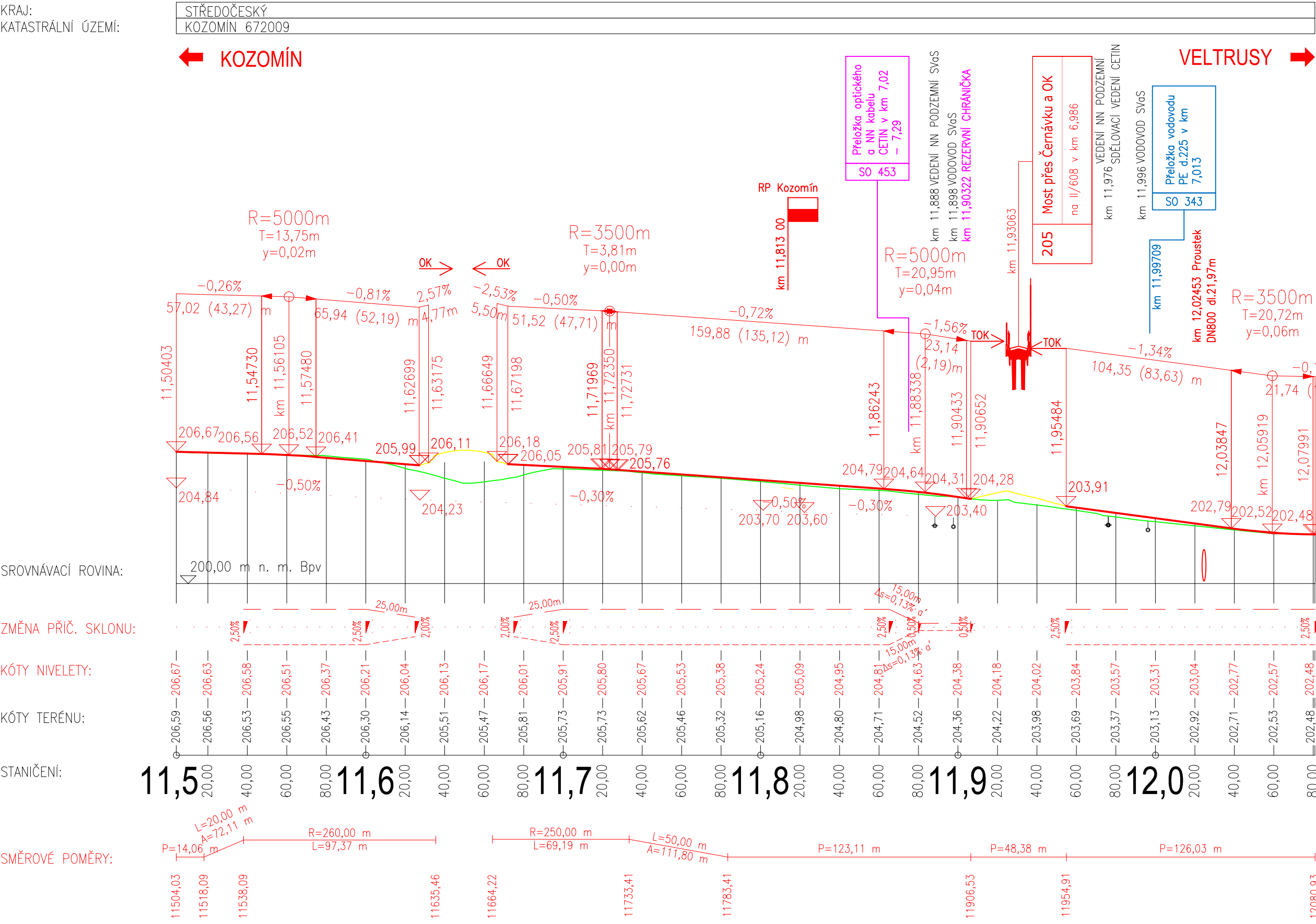
SO 102 - SILNICE II/608

M 1:2000/200

PODÉLNÝ PROFIL
NIVELETA_OK_NA_SO_102
M 1:2000/200, km 0,000 - 0,141



PODÉLNÝ PROFIL
NIVELETA_SO_102
M 1:2000/200, km 11,504 - 12,081



03	10/2024	Úprava SO 102	dle příloh	M. Daniel
02	04/2021	Revize 01	dle příloh	M. Daniel
01	05/2020	Čistopis	J. Dibdák	M. Daniel
Č.	Datum	Popis	Vypracoval	Schválil
REVIZE				

Souřadnicový systém S-JTSK, Výškový systém Bpv

Objednatel:

Středočeský kraj
Zborovská 81/11,
150 21 Praha 5

Středočeský kraj

Navrhl/vypracoval:
Ing. Jana Ježová

Zodpovědný projektant:
Ing. Karel Moravec

Zhotovitel:
Mott MacDonald CZ, spol. s r.o.

Technická kontrola:
Ing. Dušan Cichra

Hlavní inženýr projektu:
Ing. Martin Daniel

M
MOTT
MACDONALD

Národní 984/15
110 00 Praha 1
+420 221412800

Kraj: Středočeský Katastrální území: Kralupy nad Vltavou, Chvatěruby, Zlončice, Kozomín, Postřižín Akce: II/240 a II/101, přeložka silnic v úseku D7-D8, III. etapa, DÚR/IČ k ÚR	Čís.sm.obj.:	937/00066001/2018
	Čís.akce:	396817
	Datum:	12/2019
	Formát:	3x44
	Měřítko:	1:2000/200
Část: Podélný profil - SO 102 - Silnice II/608	Stupeň:	Číslo kopie:
	Číslo přílohy:	D1.1.4