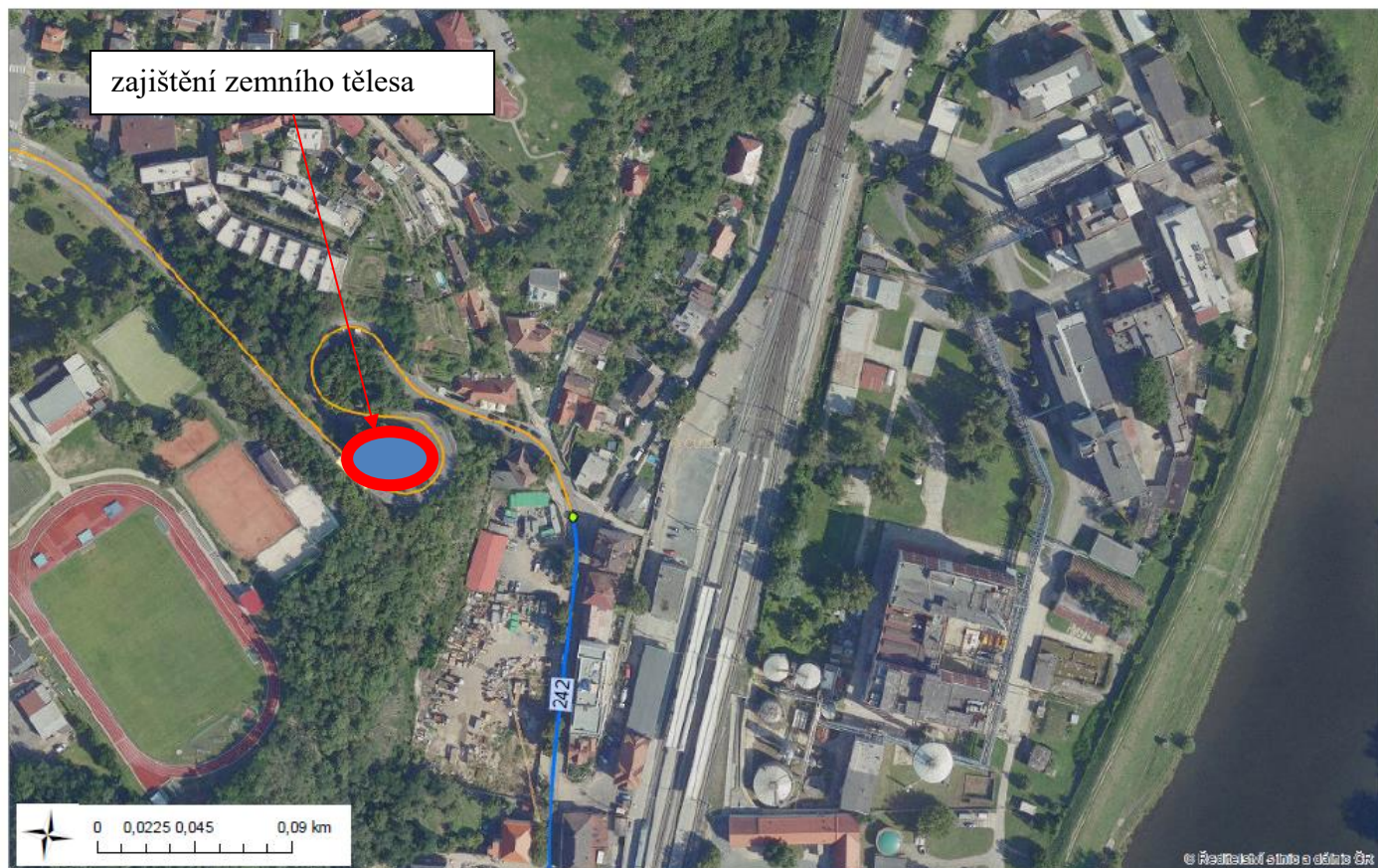


Technická specifikace
pro zadání stavebních prací

Mapa:



1:2 271

Datum: 07.05.2025

Mapový výstup z Geoportálu ŘSD ČR
Autor:

Identifikační údaje:

Název:

III/2421 Roztoky, zajištění zemního tělesa

Provozní staničení a popis:

silnice III/2121 v intravilánu Města Roztoky,

úsek silnice v „serpentinách“, staničení silnice km 0,20 – km 0,36,

úsek se nachází mezi uzlovými body 1224A080 - 1224A221

Oblast Kladno, okres Praha západ, cestmistrovství Slaný, k.ú. a obec Roztoky u Prahy

Objednatel:

Krajská správa a údržba silnic Středočeského kraje, p. o., IČO: 00066001, se sídlem Zborovská 81/11, Smíchov, 150 00 Praha 5

Popis aktuálního stavu:

Jedná se o nestabilní zemní těleso se skalním svahem v úseku „serpentin“, u silnice III/2421 v Roztokách.

Jde o dopravě důležitou a vytíženou komunikaci propojující obce v této lokalitě s hl. městem Prahou. Případné uzavření této silnice, nebo i omezení provozu v souvislosti s havarijním stavem skalního svahu výrazně komplikuje dopravní obslužnost celé této lokality. V květnu, resp. v červenci 2025 bylo provedeno, s ohledem na zajištění bezpečnosti provozu v dotčeném úseku silnice, osazení betonových svodidel a dále bylo provedeno nejnutnější očištění skalního svahu. Účelem realizace navazující zabezpečení skalního svahu je zajištění bezpečnosti provozu v tomto úseku silnice III/2421 a umožnění provozu v tomto frekventovaném úseku silnici bez omezení.

Návrh řešení zabezpečení zemního tělesa:

Smyslem navržených technických opatření je zajistit bezpečnost pohybu na provozované komunikaci III/2421. Skalní svah ve výše popsaném úseku bude zajištěn kombinací 3 ks kotvených železobetonových trámců a celoplošně kotvené ocelové sítě.

Jako základní technická opatření zajištění tohoto úseku jsou navržena:

- odstranění nestabilních částí (bloků, převisů, hran apod.)
- realizace celoplošně kotvené ocelové sítě s min. tahovou pevností 35 kN/m, síť bude kotvena ocelovými svorníky typu R32 S dl. 2,0 – 4,0 m v rastru 1,5 x 1,5 m (příp. v počtu 1 ks/2,25 m², vkládaných do vrtů prům. 51 mm. Všechny svorníky budou fixovány do skalního masivu cementovou suspenzí.
- horní hrana v části pod stávajícími ocelovými svodidly budou zajištěny 3 ks kotvených železobetonových trámců, doplněných o kamennou vyzdívku. Trámce budou kotveny prostřednictvím 8 ks mikropilot 108/16 mm a 3 ks ocelových svorníků typu R32 S dl. 4,0 m.

Zabezpečení skalního svahu bude provedeno dle PD (ve stupni PDPS), jež zpracovala společnost STRIX Inženýring s.r.o., Polní 4795, 430 01 Chomutov v 7/2025, realizace proběhne v režimu odstranění havarijního stavu.

Zabezpečení skalního svahu je navrženo v souladu se zprávou ČGS z 9.5.2025, zn. ČGS-441/25/299*SOQ-441/098/2025.

Doba realizace: 4 týdny ve stavební sezoně 2025

Záruční doba: 36 měsíců

Přílohy:

Položkový rozpočet slepý (zadávací)

DSP/PDSP

Zpráva ČGS-441/25/299*SOQ-441/098/2025.

Kontaktní údaje objednatele:

Vedoucí oblasti Kladno: Karel Motal, karel.motal@ksus.cz, 723 500 384
Vedoucí manažer provozu: Bohumil Taraba, bohumil.taraba@ksus.cz, 602 375 608
Provozní cestmistr: Bc. Zbyněk Řezáč, zbynek.rezac@ksus.cz, tel. 724 032 145
Projektový manažer: Pavel Špaček, pavel.spacek@ksus.cz, 724 118 323

Fotodokumentace :

