

OBJEDNATEL



Krajská správa a údržba silnic  
Středočeského kraje, p.o.  
Zborovská 11  
150 21 Praha 5

Projektová dokumentace pro provádění stavby

PDPS

# III/33353 PŘÍTOKY MOST EV.Č. 33353-1

JTSK

Bpv

<b>PROJEKTOVÁ, INŽENÝRSKÁ A KONZULTAČNÍ ORGANIZACE</b> CERTIFIKÁT ISO 9001 VPÚ DECO PRAHA a.s., PODBABSKÁ 1014/20, 160 00 PRAHA 6 DIČ CZ60193280 www.vpupraha.cz					
PROJEKTANT	VYPRACOVAL	KONTROLA	HIP	ATELIÉR DOPRAVNÍCH STAVEB	
Ing. Nikolas DOMÍN	Ing. Hana KLIMEŠOVÁ	Ing. Lukáš ZEMEK	Ing. Lukáš ZEMEK		
ČÁST <b>SO 331 DEFINITIVNÍ PŘELOŽKA KANALIZACE</b>				ČÍSLO ZAKÁZKY	1-0546-04/30
				DOKUMENTACE	PDPS
				MĚŘÍTKO	
				DATUM	03.2018
				POČET FORMÁTŮ	10 A4
OBSAH PŘÍLOHY				ČÁST <b>B.7</b>	ČÍSLO PŘÍLOHY
				KÓD PRIT_PDPS_B7	ČÍSLO KOPIE
DOKUMENTACI LZE UŽÍVAT POUZE VE SMYSLU PŘÍSLUŠNÉ SMLOUVY O DÍLO. VÝKRES, ČI JEHO ČÁST, MŮŽE BÝT KOPIROVÁN NEBO JINÝM ZPŮSOBEM ROZŠÍŘOVÁN POUZE PO PŘEDCHOZÍM SOUHLASU VPÚ DECO PRAHA a.s.					

# SO 331 DEFINITIVNÍ POLOHA KANALIZACE

## 1 STÁVAJÍCÍ STAV

Dle grafických podkladů získaných od dotčených správců sítí je v zájmovém území vedena kanalizace v majetku obce Miskovice provozovaná firmou VODOS s.r.o.

V blízkosti mostního objektu SO 201 je vedena tlaková kanalizace PE 110.

## 2 NAVRŽENÁ ÚPRAVA

Po období výstavby mostu bude kanalizace vedena v provizorní přeložce – viz SO 330 – po povrchu mimo výkop.

Po dokončení nosné konstrukce mostu bude kanalizace VODOS s.r.o. uložena do definitivní polohy.

Definitivní poloha kanalizace je vedena podél mostu ve vodorovné vzdálenosti 0,5 m od základů mostu, jak je patrné z přiložené situace. V nejnižším místě bude zajištěno odkalení a v nejvyšším místě odvodušnění řadu podle požadavků správce objektu.

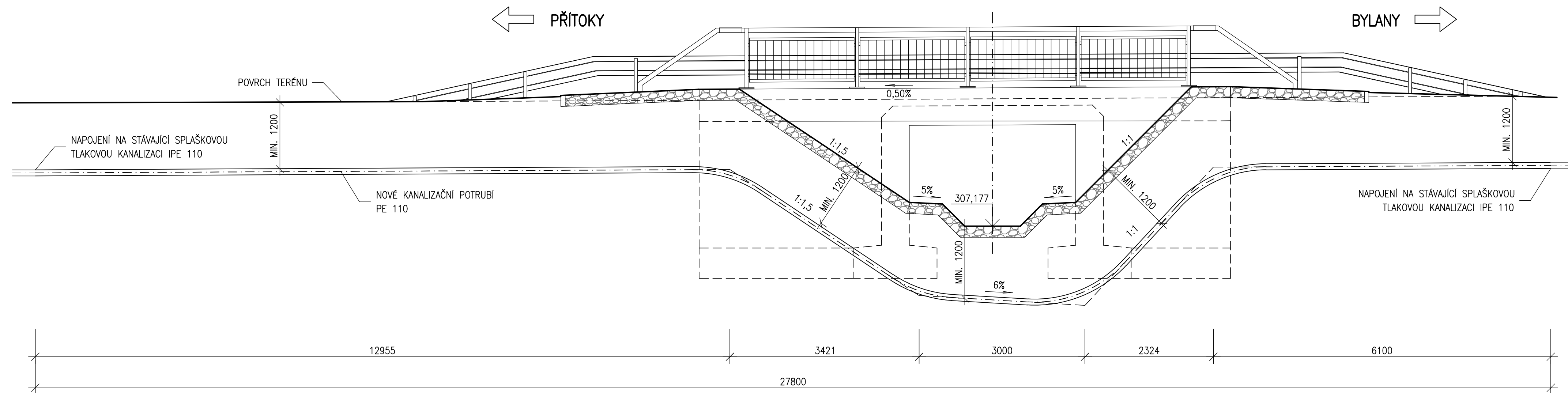
Dle ČSN 75 2130 „Křížení a souběhy vodních toků s drahami, pozemními komunikacemi a vedením“ je minimální výška krytí kanalizace 1,2 m ode dna upraveného koryta potoka.

Vedení kanalizace bude zhotoveno z potrubí DN 110 z PE a bude napojeno na stávající stav. Celková délka nového potrubí bude 30 m.

## 3 DOTČENÉ POZEMKY

Pozemek	Vlastník
103/1	Středočeský kraj, Zborovská 81/11, Smíchov, 15000 Praha 5 HS- KSÚS Středočeského kraje, přísp. org. Zborovská 81/11, Smíchov, 15000 Praha 5
615	Česká republika HS-Povodí Labe, státní podnik, Víta Nejedlého 951/8, Slezské Předměstí, 50003 Hradec Králové
616	Středočeský kraj, Zborovská 81/11, Smíchov, 15000 Praha 5 HS- KSÚS Středočeského kraje, přísp. org. Zborovská 81/11, Smíchov, 15000 Praha 5





PODÉLNÝ PROFIL  
M 1:50

# DETAIL KŘÍŽENÍ PŘELOŽENÉ KANALIZACE S VODNÍM TOKEM

1:20

