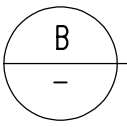
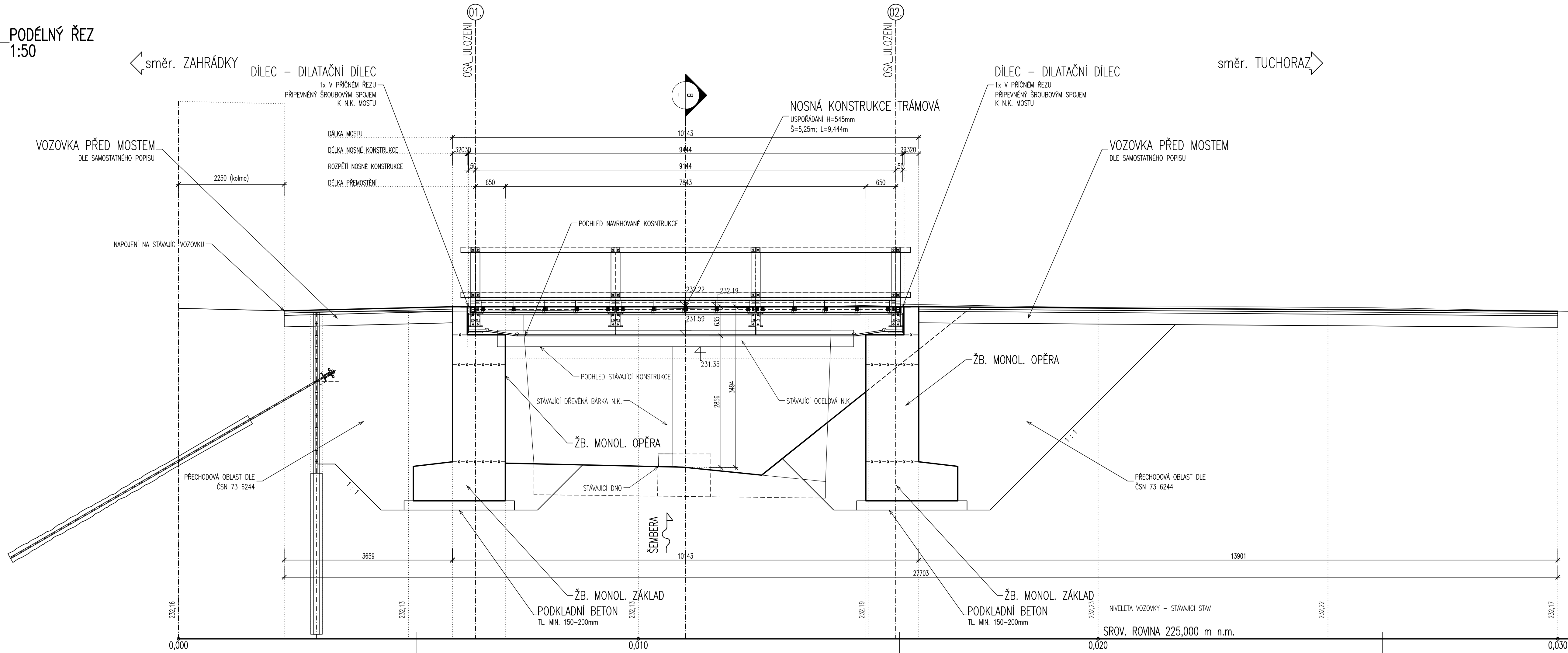
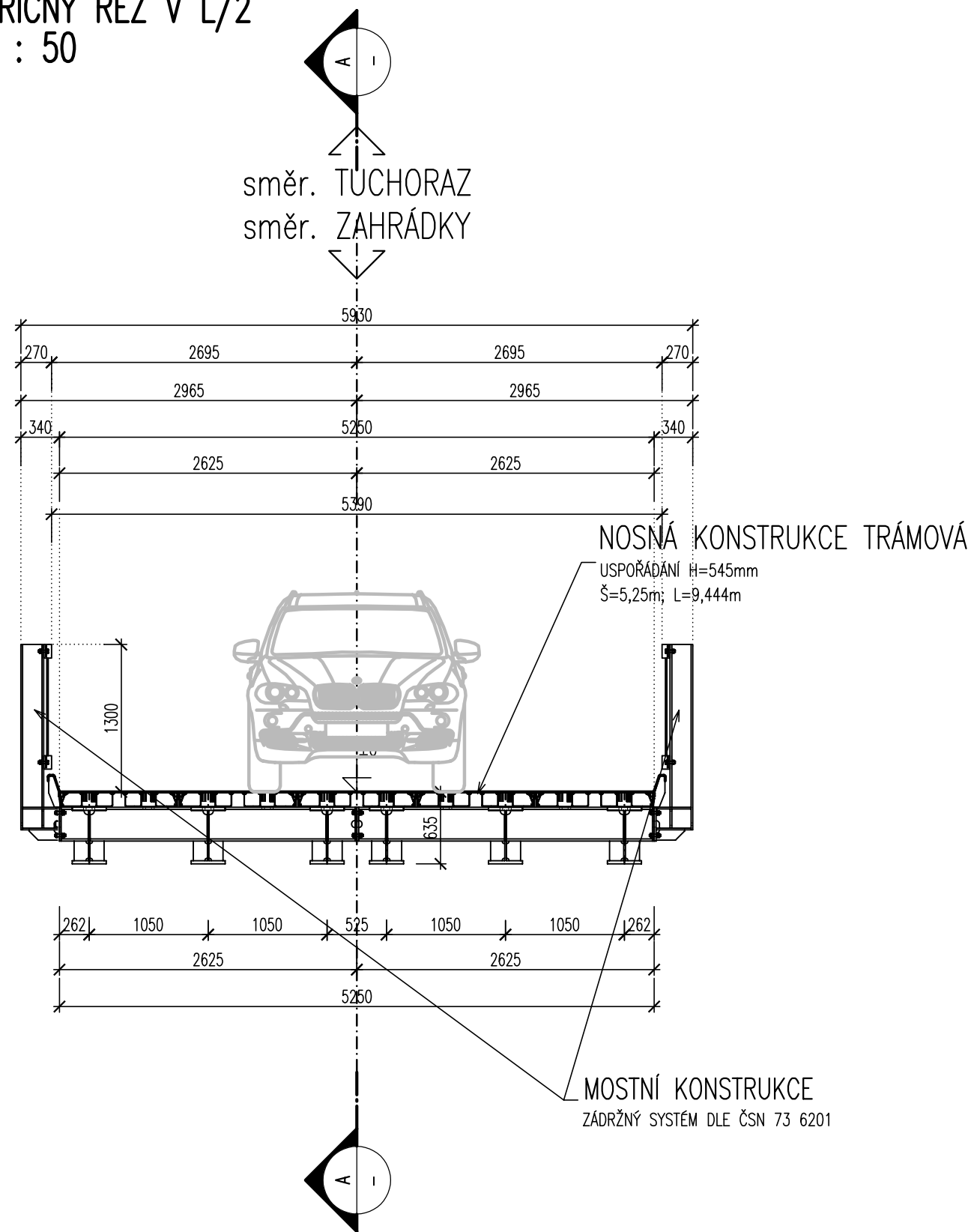


PODÉLNÝ ŘEZ  
1:50



PŘÍČNÝ ŘEZ V L/2  
1 : 50

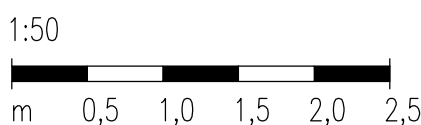


#### NÁVRH MOSTU:

##### NAVRHOVÉ NORMY:

- ČSN 73 6201 PROJEKTOVÁNÍ MOSTNÍCH OBJEKTŮ  
ČSN EN 1991-2 ZATÍŽENÍ KONSTRUKCÍ ČÁST 2. ZATÍŽENÍ MOSTŮ DOPRAVOU  
ČSN EN 1992-2 NAVRHOVÁNÍ BETONOVÝCH KONSTRUKCÍ ČÁST 2. BETONOVÉ MOSTY  
ČSN EN 1993-2 NAVRHOVÁNÍ OCELOVÝCH KONSTRUKCÍ ČÁST 2. OBECNÁ PRAVIDLA PRO MOSTY  
ČSN EN 1997 NAVRHOVÁNÍ GEOTECHNICKÝCH KONSTRUKCÍ

MĚŘÍTKO:



SO 182  
PS+PDPS

SOUŘADNICOVÝ SYSTÉM: S-JTSK		 FÓRŠTEROVA Č.P. 175, 566 01 VYSOKÉ MYTO E-MAIL: MDS@MDSPROJEKT.CZ		
VÝŠKOVÝ SYSTÉM: BvV				
KRESLIL:	ING. JAN BURSA			
ZPRACOVAL:	ING. JAN BURSA			
TECHNICKÁ KONTROLA:	ING. JAN PIDMA			
ZODPOVĚDNÝ PROJEKTANT:	ING. JAN BURSA			
HLAVNÍ PROJEKTANT:	ING. JAN BURSA			
KRAJ: STŘEDOČESKÝ	OKRES: KOLÍN	OBEC: TUCHORAZ	STUPEŇ:	PS+PDPS
INVESTOR: OBEC TUCHORAZ, TUCHORAZ 99, 282 01 ČESKÝ BROD			ZAK.ČÍSLO:	3196-24-3
			ARCHIVNÍ ČÍSLO:	3196
AKCE:			DATUM:	10-12/2024
			FORMÁT:	A4
OBJEKT: <b>SO 182 - DOČASNÉ DOPRAVNÍ OPATŘENÍ</b>			MĚŘÍTKO:	1 : 50
			ČÍSLO SOUPRAVY:	ČÍSLO PŘÍLOHY:
PODÉLNÝ A PŘÍČNÝ ŘEZ - VÝHLEDOVÝ STAV				<b>D.1.7.</b>