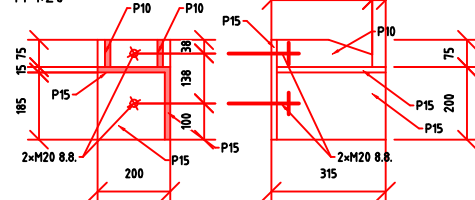


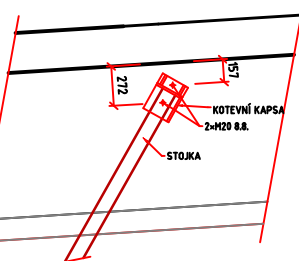
KRYTÍ VÝZTUŽE: [mm]								
	NOSNÍK		DESKA MOSTOVKY		ŘÍMSA-ZÁBRADLÍ		KŘÍDLA	
	MIN C	NOM C	MIN C	NOM C	MIN C	NOM C	MIN C	NOM C
HORNÍ / DOLNÍ	30	35	30	35	30	35	40	50
BOČNÍ	30	35	30	35	30	35	40	50

KOTEVNÍ KAPSA

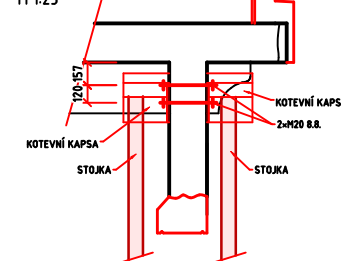
M 1:20



D1 DETAIL HORNÍHO KOTVENÍ POHLED M 1:25



D1 DETAIL HORNÍHO KOTVENÍ ŘEZ M 1:25



Postup sanačních prací na nosné konstrukci:

-Podrobný popis je součástí technické zprávy.

- 1) V prvním kroku bude odbouráno stávající souvrství komunikace, až k horní hraně betonové desky nosné konstrukce.
- 2) Následně bude stav nosné konstrukce zkontrolován autorizovaným inženýrem pro Mosty a inženýrské konstrukce.
- 3) Na základě stavu konstrukce bude případně upraven postup sanačních prací.
- 4) Montáž dočasněho podepření konstrukce
- 5) Demolice stávajícího betonového zábradlí
- 6) Betonáž úpravy spodního pasu nosníků.
- 7) Sanační práce horního povrchu betonové nosné konstrukce v místě uložení. Tento krok musí být navržen na základě výsledků průzkumu v kroku 2.
- 8) Demontáž dočasněho podepření konstrukce. Před demontáží musí být splněny všechny tyto podmínky:
 - a) Pevnost v tlaku nově betonovaných kč je minimálně 70% návrhové pevnosti
 - b) Od betonáže uplynulo minimálně 7 dní
- 9) Provedení izolace nosné konstrukce
- 10) Provedení repliky zábradlí a betonáž nového křídla
- 11) Provedení nového souvrství komunikace

POUŽITÝ MATERIÁL

BETON PODBETONÁVKY	C 30 /37, XC2, XF4, Dmax8, CL0,2
BETONÁŘSKÁ VÝZTUŽ	B500B
BETON ZÁBRADLÍ,ŘÍMS	C 30/37 XC4, XD3, XF4

POZN.

- PŘED PROVÁDĚNÍM PRACÍ JE NUTNÉ ROZMĚRY STÁVAJÍCÍ KCE OVĚŘIT

PROJEKTANT	O2		
Kucián statika s.r.o.	O1		
Pardubice	REVIS	POPR REVIS	DATUM REVIS
17. Listopadu 236	Ing. Jaromír Kucián	Ing. Marín Kucián	Ing. Jaromír Kucián
INVESTOR	STUPNĚKOVANOST	DPS	
Město Nymburk	ZNAČKOVÉ OBL	--	
STAVBA	DATUM REVIS	08/2021	
Oprava mostu NB 05 v Nymburce		FORBAT	A2
		MĚRNO	1:50
		SOUOR	-
STAVEBNÍ OBJEKT	SO 201 - Iávka pro chodce NB 05		
NÁZEV PŘÍLOHY	MONTÁŽNÍ PODEPŘENÍ		
			ČÍSLO VÝKRESU
			NYM_NB05_201_026