

SCHÉMA KOTVENÍ
1:50

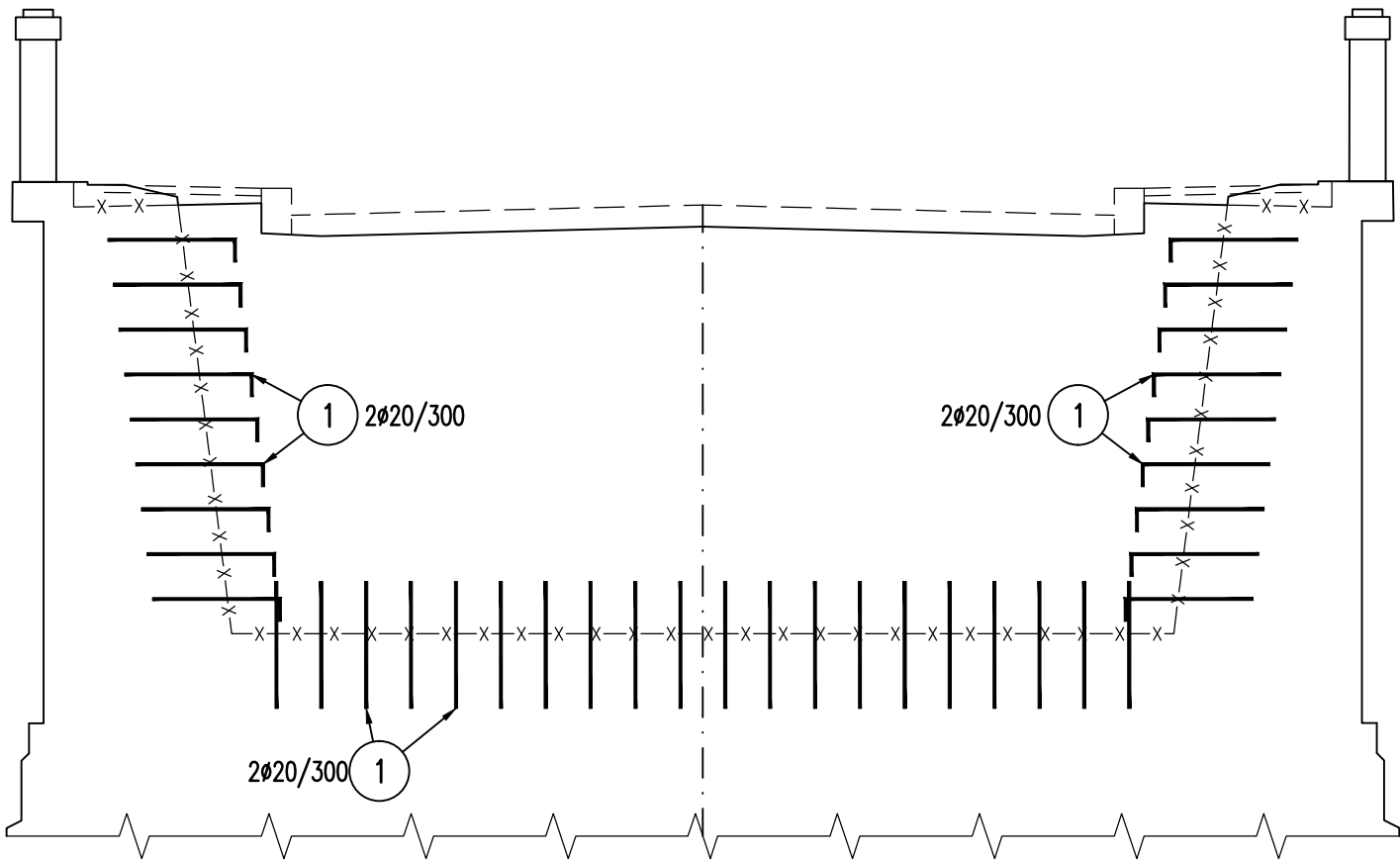
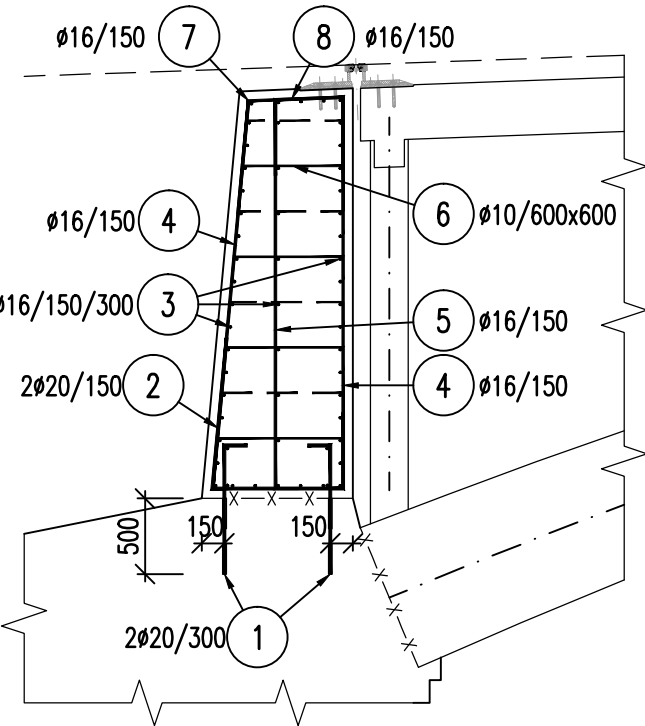


SCHÉMA VÝZTUŽE
1:50



MATERIÁLY - NOVÉ KCE:

BETON (ČSN EN 206+A2):
- ZÁVĚRNÉ ZÍDKY C 30/37 - XF4, XD3

OCEL BETONÁŘSKÁ (ČSN 42 0139)
- NOSNÁ VÝZTUŽ B 500B

KRYTÍ VÝZTUŽE:

ZÁVĚRNÉ ZDI:
C_{nom} = 55 mm
C_{min} = 45 mm

POZNÁMKY :

1. KOTEVNÍ VÝZTUŽ (POL. 1) BUDE VLEPENA DO PŘEDEM VYVRTANÝCH OTVORŮ Ø25.

ČÁST D.1
SO 201

Souřadnicový systém S-JTSK, Výškový systém Bpv


Objednatel stavby:



Krajská správa a údržba silnic
Středočeského kraje, p.o.
Se sídlem Zborovská 11
150 21, Praha 5 IČ: 000 66 001

Zhotovitel PD: PRAGOPROJEKT, a.s., K Ryšánce 1668/16, 147 54 Praha 4, IČO: 45272387, www.pragoprojekt.cz, datová schránka: 4kifr54

Navrhl/vypracoval: Ing. Miroslav KUBÍN podpis:	Zodpovědný projektant: Ing. Miroslav KUBÍN podpis:	Zástupce zodpovědného projektanta: Ing. Filip ŘEHOŘ, Ph.D. podpis:
Technická kontrola: Ing. Miroslav TEUCHNER podpis:	Hlavní inženýr projektu: Ing. Filip ŘEHOŘ, Ph.D. podpis:	Zástupce hlavního inženýra projektu: Ing. Miroslav KUBÍN podpis:



Kraj:	STŘEDOČESKÝ	Čís. zakázky:	19 229 2
Místo stavby:	NYMBURK	Čís. akce:	19 229
Objednatel:	KRAJSKÁ SPRÁVA A ÚDRŽBA SILNIC STŘEDOČESKÉHO KRAJE, p.o.	Datum:	06/2024
Název stavby:	II/503 NYMBURK, MOST ev. č. 503-004 PŘES LABE-PD	Formát:	2xA4
Objekt:	MOST ev.č. 503-004 PŘES LABE	Měřítko:	1:50
Příloha:	SCHÉMA VÝZTUŽE ZÁVĚRNÝCH ZDÍ	Stupeň:	PDPS.
		Čís. přílohy:	13.