

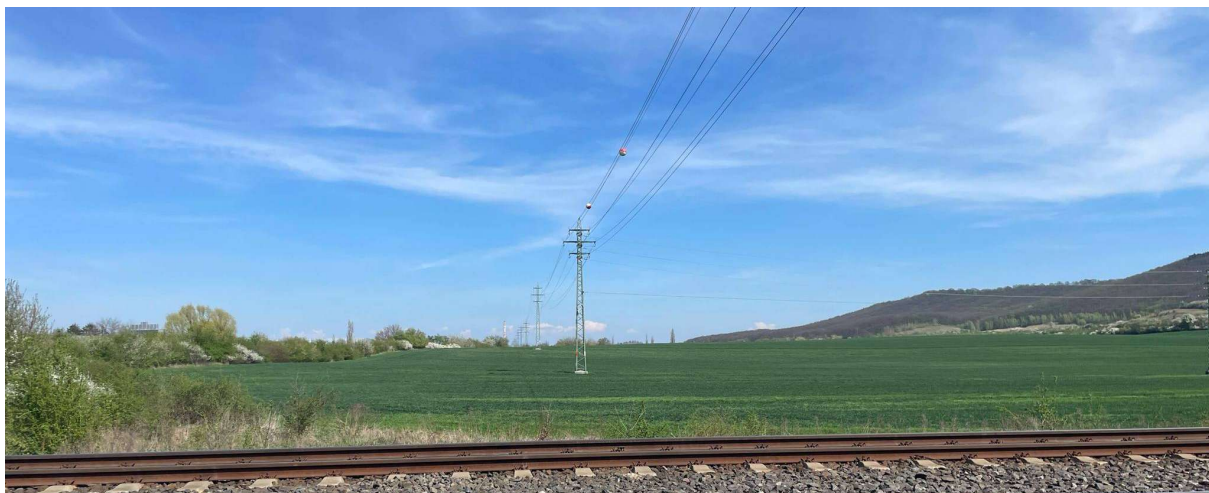
Fotografická dokumentace

Propojení MÚK Kosmonosy a MÚK Bezděčín - chybějící úsek II/610 - dokumentace podrobného GTP

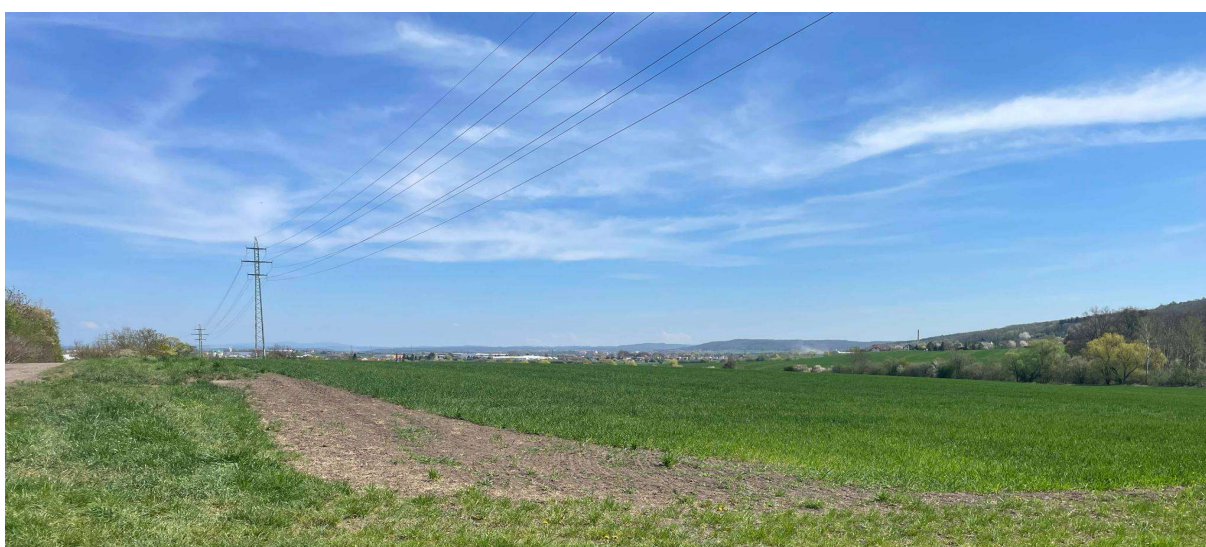
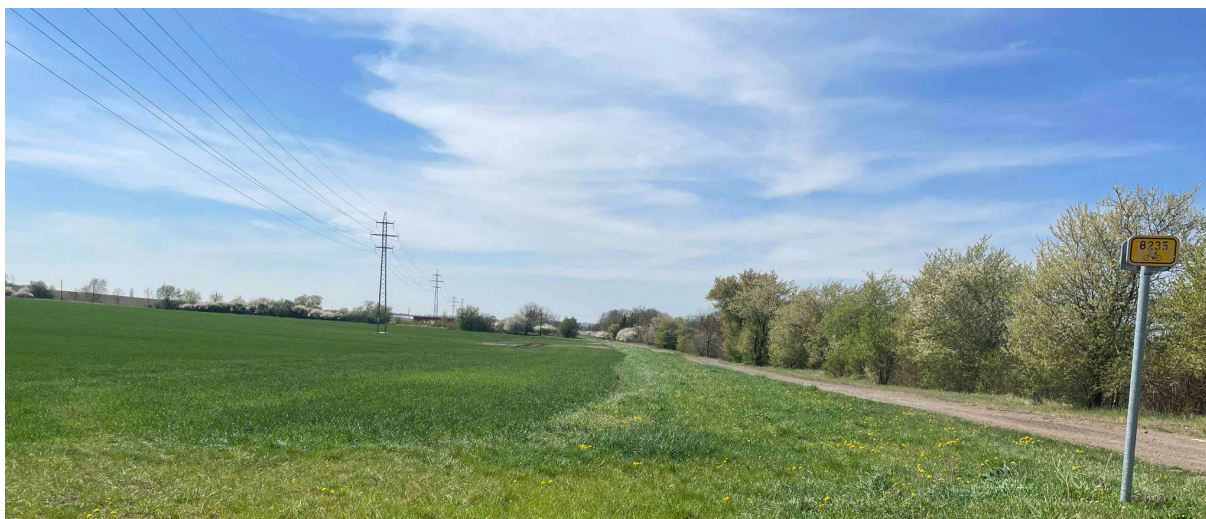
Situace počátku trasy – budoucí okružní křižovatka



Situace v místě budoucího mostního objektu SO 201

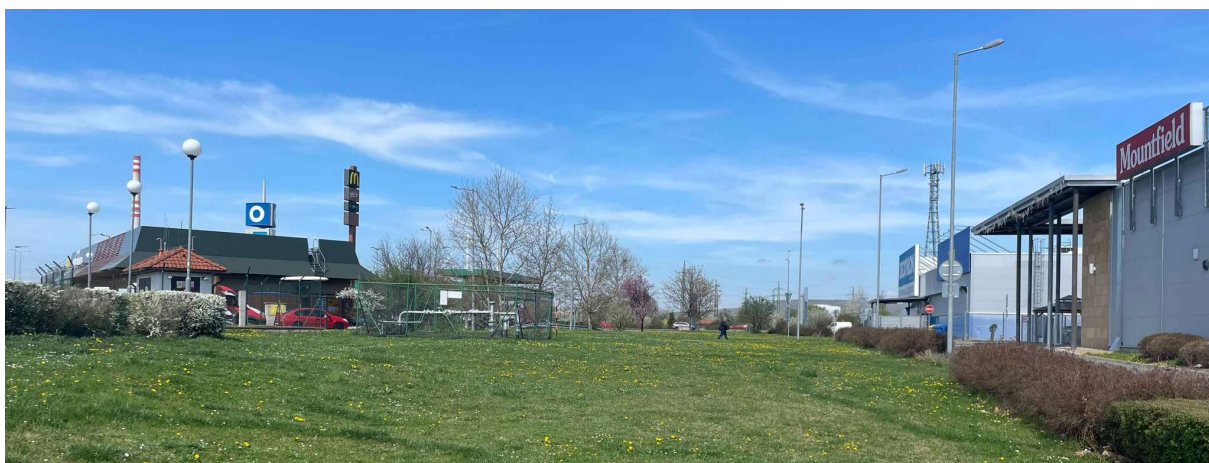


Situace v km 2.6 (jihozápadní a severovýchodní pohled)



Situace v místě budoucích mostních objektů SO 241







Přístupová cesta do zahrádkářské kolonie



Zadní vstup do zahrádkářské kolonie



Situace konce úseku podél závodu ŠKODA auto

