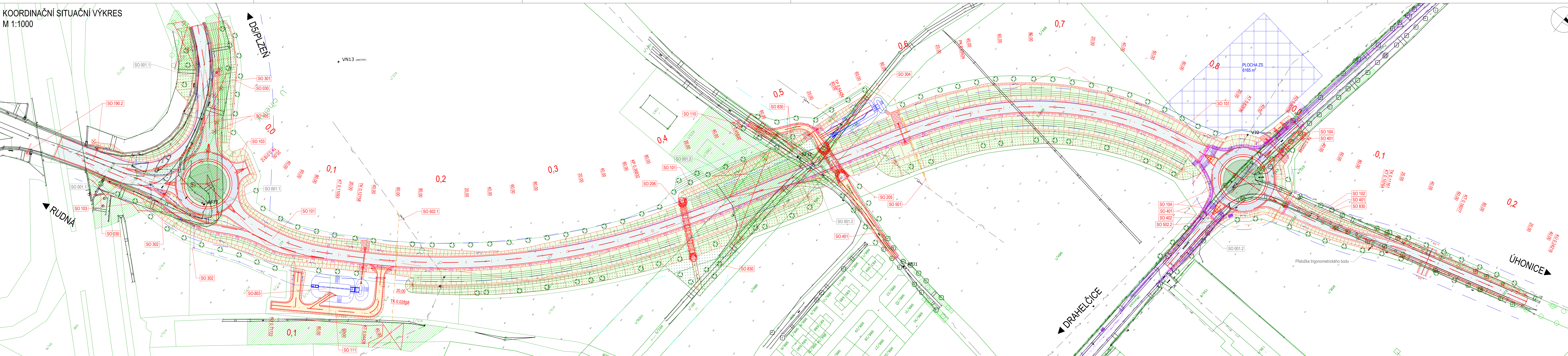


KOORDINAČNÍ SITUAČNÍ VÝKRES
M 1:1000



LEGENDA:

- NAVRŽENÉ HRANY
- KATASTRÁLNÍ MAPA
- ZAMĚŘENÍ STÁVAJÍCÍHO STAVU
- NAVRŽENÉ VODODÍLO
- NAVRŽENÉ VODOROVNÉ DOPRAVNÍ ZNAČENÍ
- NAVRŽENÝ TRATIVOD
- NAVRŽENÉ OPLOCENÍ
- CHRÁNIČKA
- OCHRANNÉ PÁSMO KOMUNIKACE
- KORIDOR 2. AKTUALIZACE ŽÚR SK (PLATNÁ)
- KORIDOR NÁVRHU 3. AKTUALIZACE ŽÚR SK
- ÚPRAVA BIKORIDORU
- KÁČENÍ
- VOZOVKA - kryt ACO
- VOZOVKA - kryt SMA
- VOZOVKA - kryt CB
- VOZOVKA - kamenná dlažba
- VOZOVKA - betonová dlažba
- POLNÍ CESTA - dvojstranný náter
- NEZPEVNĚNÁ KRAJNICE
- OHUMUSOVÁNÍ A ZATRAVNĚNÍ VE SVAHU NAD 1:20
- OHUMUSOVÁNÍ A ZATRAVNĚNÍ VE SVAHU DO 1:20
- ODLÁŽDĚNÍ LOMOVÝM KAMENEM
- PROVIZORNÍ NÁPOJENÍ
- STÁVAJÍCÍ POROSTY/DŘEVINY
- NAVRŽENÉ STROMY
- NAVRŽENÉ KERÉ
- OSĚTÍ LUČNÍM SPOLEČENSTVEM
- DEMOLICE ST. KOMUNIKACÍ A OBJEKTŮ A RUŠENÉ IS
- PLOCHY REKULTIVACE
- ZAŘÍZENÍ STAVENÍSTĚ
- JÁDROVÉ VRTY
- SOUVISEJÍCÍ STAVBY (VÝSTAVBA INFRASTRUKTURY PRO STC, OPRAVA ULICE POLNÍ)

SEZNAM STAVEBNÍCH OBJEKTŮ:

- SO 001 - Demolice stávajících komunikací a drobných objektů
- SO 020 - Příprava území
- SO 030 - Úprava oplocení dálnice D5
- SO 101 - Přeložka II/101 - hlavní trasa
- SO 102 - Přeložka II/101 - napojení
- SO 103 - Okružní křižovatka D5 EXIT 5
- SO 104 - Okružní křižovatka II/101 x Polní
- SO 105 - Napojení na EXIT 5
- SO 110 - Přeložka polní cesty
- SO 111 - Sjezd k retenční nádrži
- SO 112 - Přeložka polní cesty
- SO 150 - Hospodářské sjezdy
- SO 180 - DIO
- SO 190 - Trvalé dopravní značení
- SO 205 - Podchod polní cesty
- SO 206 - Propustek s migrační funkcí
- SO 301 - Dešťová kanalizace - odvodnění SO 103
- SO 302 - Odpaď z retenční nádrže
- SO 303 - Retenční nádrž - jin
- SO 304 - Retenční nádrž - sifon
- SO 401 - Přeložka sdělovacích kabelů CETIN
- SO 402 - Přeložka VN kabelu ČEZ
- SO 450 - Rezervní chráničky SEK
- SO 501 - Přeložka plynovodu VTL DN 500
- SO 502.1 - Přeložka plynovodu STL DN 500
- SO 502.2 - Přeložka plynovodu STL DN 50
- SO 801 - Kácení dřevin
- SO 802 - Vegetační úpravy
- SO 830 - Rekultivace

LEGENDA STÁVAJÍCÍCH INŽENÝRSKÝCH SÍTÍ:

- PLYNOVOD STL
- PLYNOVOD VTL
- SDĚLOVACÍ KABEL PODZEMNÍ METALICKÝ
- SDĚLOVACÍ KABEL PODZEMNÍ OPTICKÝ
- SILOVÉ VEDENÍ NN PODZEMNÍ
- SILOVÉ VEDENÍ VN PODZEMNÍ
- KANALIZACE DEŠŤOVÁ

LEGENDA NAVRŽENÝCH INŽENÝRSKÝCH SÍTÍ:

- PLYNOVOD STL
- PLYNOVOD VTL
- SDĚLOVACÍ KABEL PODZEMNÍ METALICKÝ
- SDĚLOVACÍ KABEL PODZEMNÍ OPTICKÝ
- SDĚLOVACÍ KABEL PODZEMNÍ OPTICKÝ + METALICKÝ
- SILOVÉ VEDENÍ VN PODZEMNÍ
- KANALIZACE DEŠŤOVÁ/PŘÍPOJKA
- REZERVNÍ CHRÁNIČKY SEK

NÁZEV STAVBY: II/101 DRAHELČICE OBCHVAT, PŘÍPOJENÍ ZE SJEZDU D5		
OBJEDNATEL: KSÚS KRAJSKÁ SPRÁVA A ÚDRŽBA SILNIC Středočeského kraje		KRAJSKÁ SPRÁVA A ÚDRŽBA SILNIC Středočeského kraje příspěvková organizace ZBOROVSKÁ 11 150 21, PRAHA 5
ZHOTOVITEL: SPOLEČNOST ASAG PRIS		
VEDOUČÍ SPOLEČNOSTI: AFRY AFRY CZ s.r.o. MAGISTR 1275/13 140 00 PRAHA 4	ÚČASTNÍK SPOLEČNOSTI: SAGASTA SAGASTA s.r.o. NOVOVODSKÁ 1010/14 142 00 PRAHA 4	ÚČASTNÍK SPOLEČNOSTI: PRIS PROJEKČNÍ KANCELÁŘ PRIS spol. s r. o. OSOVA 20, 625 00 BRNO Projekční kancelář PRIS, spol. s r. o. OSOVA 717/20 625 00 BRNO

SOÚŘADNICOVÝ S-JTSK, VÝŠKOVÝ SYSTÉM Bvp		
HLAVNÍ INŽENÝR PROJEKTU: Ing. JAN VANĚK	VYPRACOVAL: Ing. JAN SUCHÁNEK	ZHOTOVITEL: AFRY AFRY CZ s.r.o. MAGISTR 1275/13 140 00 PRAHA 4 tel.: +420 277 005 500 www.afry.cz
ZODPOVĚDNÝ PROJEKTANT: Ing. JAN VANĚK	KONTROLOVAL: Ing. JAKUB VYHNÁLEK	
ČÁST: SITUAČNÍ VÝKRESY		
PŘÍLOHA: KOORDINAČNÍ SITUAČNÍ VÝKRES		
KRAJ: STŘEDOČESKÝ KRAJ	ČÁST: C	PŘÍLOHA Č.: 3
DATUM: 10/2024		ČÍSLO PARE: 3
STUPEŇ: PDPS		
MĚŘÍTKO: 1:1000		
Č. ZAKÁZKY: 2019/0161		