

patro	č.m.	Název místnosti	plocha (m²)	povrch podlahy	povrch stěn	povrch stropu	světlá výška	poznámka
3.NP STÁVAJÍCÍ	301	SKLAD	3,70	STÁVAJÍCÍ BETON	STÁVAJÍCÍ OBKLAD	STÁVAJÍCÍ	-	SNÍŽENÝ STROP, NAD STROPNÍ KONSTRUKCÍ INSTALAČNÍ MEZERA VZT
	314.1	UMÝVÁRNA DÍVKY	5,90	STÁVAJÍCÍ DLAŽBA	STÁVAJÍCÍ OBKLAD	STÁVAJÍCÍ	-	SNÍŽENÝ STROP, NAD STROPNÍ KONSTRUKCÍ INSTALAČNÍ MEZERA VZT
	314.2	WC DÍVKY	4,53	STÁVAJÍCÍ DLAŽBA	STÁVAJÍCÍ OBKLAD	STÁVAJÍCÍ	-	SNÍŽENÝ STROP, NAD STROPNÍ KONSTRUKCÍ INSTALAČNÍ MEZERA VZT
	315.1	UMÝVÁRNA CHLAPCI		STÁVAJÍCÍ DLAŽBA	STÁVAJÍCÍ OBKLAD	STÁVAJÍCÍ	-	SNÍŽENÝ STROP, NAD STROPNÍ KONSTRUKCÍ INSTALAČNÍ MEZERA VZT
	315.2	WC CHLAPCI	6,70	STÁVAJÍCÍ DLAŽBA	STÁVAJÍCÍ OBKLAD	STÁVAJÍCÍ	-	SNÍŽENÝ STROP, NAD STROPNÍ KONSTRUKCÍ INSTALAČNÍ MEZERA VZT
CELKEM			20,83					

JEDNÁ SE O STAVEBNÍ ÚPRAVY STÁVAJÍCÍHO OBJEKTU, ZAKRESLENÝ STAV KONSTRUKCÍ A ZJIŠTĚNÁ SKUTEČNOST V PRŮBĚHU STAVEBNÍCH PRACÍ MOHOU BÝT ODLIŠNÉ. POSTUP STAVEBNÍCH PRACÍ JE NUTNÉ PŘÍZPŮSOBIT NASTALÉ SITUACI A PŘI POCHYBNOSTI O POSTUPU STAVEBNÍCH PRACÍ BUDOU PRÁCE PŘERUŠENY A BUDE PŘÍZVÁN PROJEKTANT, STATIK NEBO KOORDINÁTOR BEZPEČNOSTI PRÁCE NA STAVBĚ K POSOUZENÍ NASTALÉ SITUACE A URČENÍ DALŠÍHO POSTUPU.

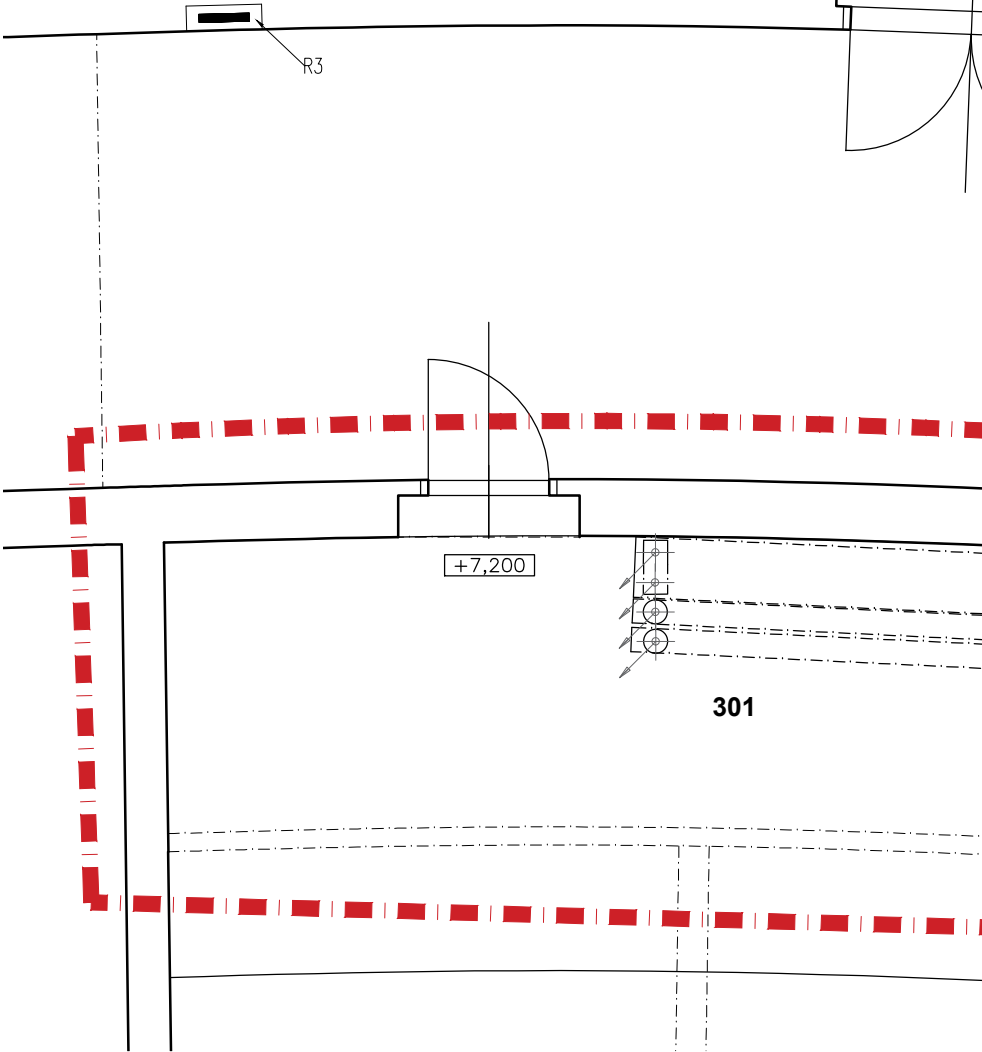
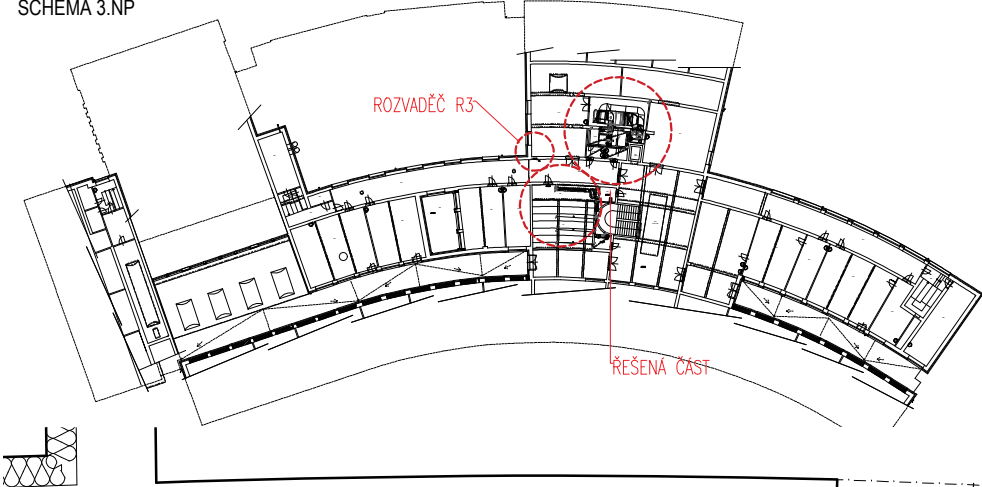
VEŠKERÉ NEPŘÍSTUPNÉ A ZAKRYTÉ KONSTRUKCE BUDOU PO ODKRYTÍ POSOUZENY.

PO ODKRYTÍ BUDE PROVĚŘEN STAV ZABUDOVANÉ KONSTRUKCE.

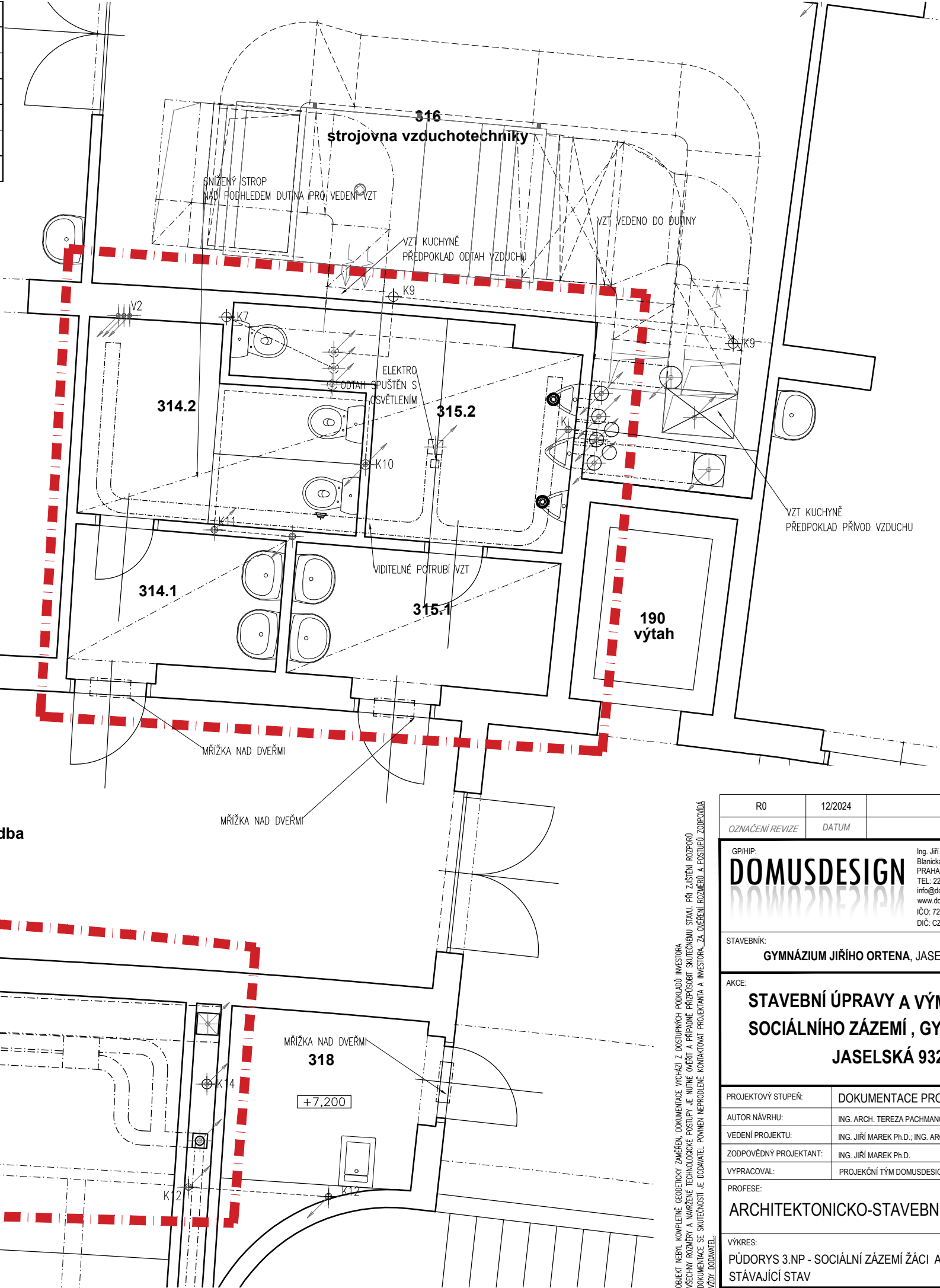
SKLADBY ODSTRAŇOVANÝCH KONSTRUKCÍ VYCHÁZEJÍ Z DOCHOVANÉ PŮVODNÍ DOKUMENTACE.

PŘED ZAPOČETÍM PRACÍ BUDE DODAVATELEM STAVBY PROVEDENO "VYPÍPÁNÍ" STÁVAJÍCÍCH SÍTÍ V PROSTORU STAVBY A ZAJIŠTĚNO PŘÍPADNÉ JEJICH ODPOJENÍ NEBO JEJICH OCHRANA V SOULADU S ČSN.

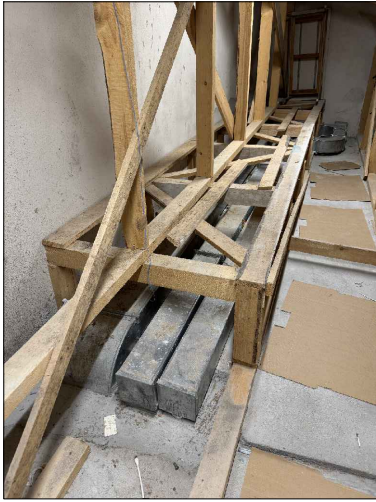
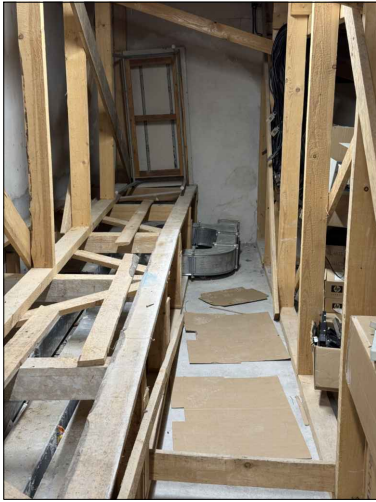
SCHÉMA 3.NP



chodba



FOTODOKUMENTACE STÁVAJÍCÍHO STAVU
Č.M. 301



R0	12/2024	VYDÁNÍ DOKUMENTACE	
OZNAČENÍ REVIZE	DATUM	PŘEDMĚT REVIZE	
GPIHIP:		Ing. Jiří MAREK Ph.D.	+0,000 = 282,02 m.n.m.
DOMUSDESIGN		Blanická 940/21	
		PRAHA 2, 120 00	
		TEL: 222 210 051	
		info@domusdesign.cz	
		www.domusdesign.cz	
		IČO: 72692049	
		DIČ: CZ7310062749	
STAVEBNÍK:			
GYMNÁZIUM JIŘÍHO ORTENA, JASELSKÁ 932, KUTNÁ HORA, IČ 61924032			
AKCE:			
STAVEBNÍ ÚPRAVY A VÝMĚNA VZDUCHOTECHNIKY SOCIÁLNÍHO ZÁZEMÍ , GYMNAZIUM JIŘÍHO ORTENA JASELSKÁ 932, KUTNÁ HORA			
PROJEKTOVÝ STUPEŇ:	DOKUMENTACE PRO VÝBĚR ZHOTOVITELE STAVBY		
AUTOR NÁVRHU:	ING. ARCH. TEREZA PACHMANOVÁ	DATUM:	12/2024
VEDENÍ PROJEKTU:	ING. JIŘÍ MAREK Ph.D.; ING. ARCH. TEREZA PACHMANOVÁ	ZAKÁZKA Č.	2425
ZODPOVĚDNÝ PROJEKTANT:	ING. JIŘÍ MAREK Ph.D.	MĚŘÍTKO:	1:50
VYPRACOVAL:	PROJEKČNÍ TÝM DOMUSDESIGN	STAVEBNÍ OBJEKT:	
PROFESE:	ARCHITEKTONICKO-STAVEBNÍ		
VÝKRES:			
PŮDORYS 3.NP - SOCIÁLNÍ ZÁZEMÍ ŽÁCI A SKLAD STÁVAJÍCÍ STAV			
			Č.v.: D.1.1.3.04

OBJEKT NEBYL KOMPLETNĚ GEOMETRICKY ZAMĚŘEN. DOKUMENTACE VYCHÁZÍ Z DOSTUPNÝCH PROKLADŮ INVESTORA
VŠECHNY ROZMĚRY A NÁVRŽENÉ TECHNOLOGICKÉ POSTUPY JE NUTNÉ OVĚŘIT A PŘÍPADNĚ PŘÍZPŮSOBIT SKUTEČNÉMU STAVU. PŘI ZJIŠTĚNÍ ROZPORŮ
DOKUMENTACE SE SKUTEČNOSTÍ JE DODAVATEL POVINEN NEPROLÉNE KONTAKTOVAT PROJEKTANTA A INVESTORA. ZA OVĚŘENÍ ROZMĚRŮ A POSTUPŮ ZODPOVÍDÁ
VÝZV. DODAVATEL.