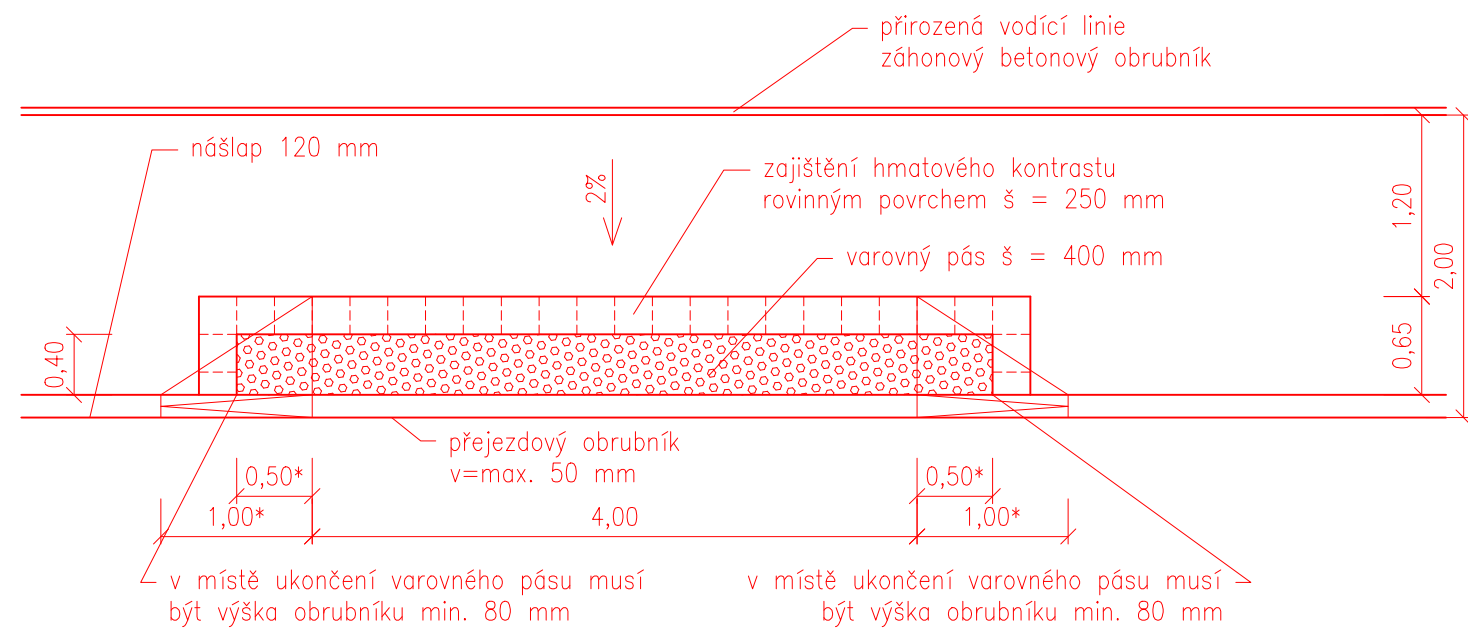


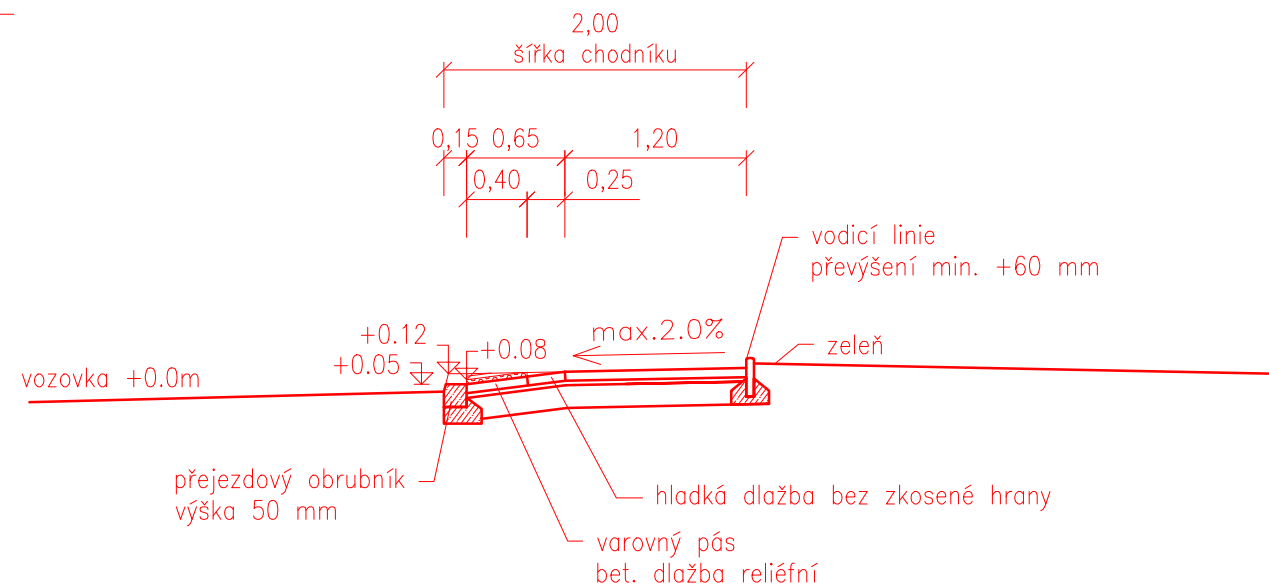
DETAIL 1

CHODNÍKOVÝ PŘEJEZD

SITUACE



ŘEZ

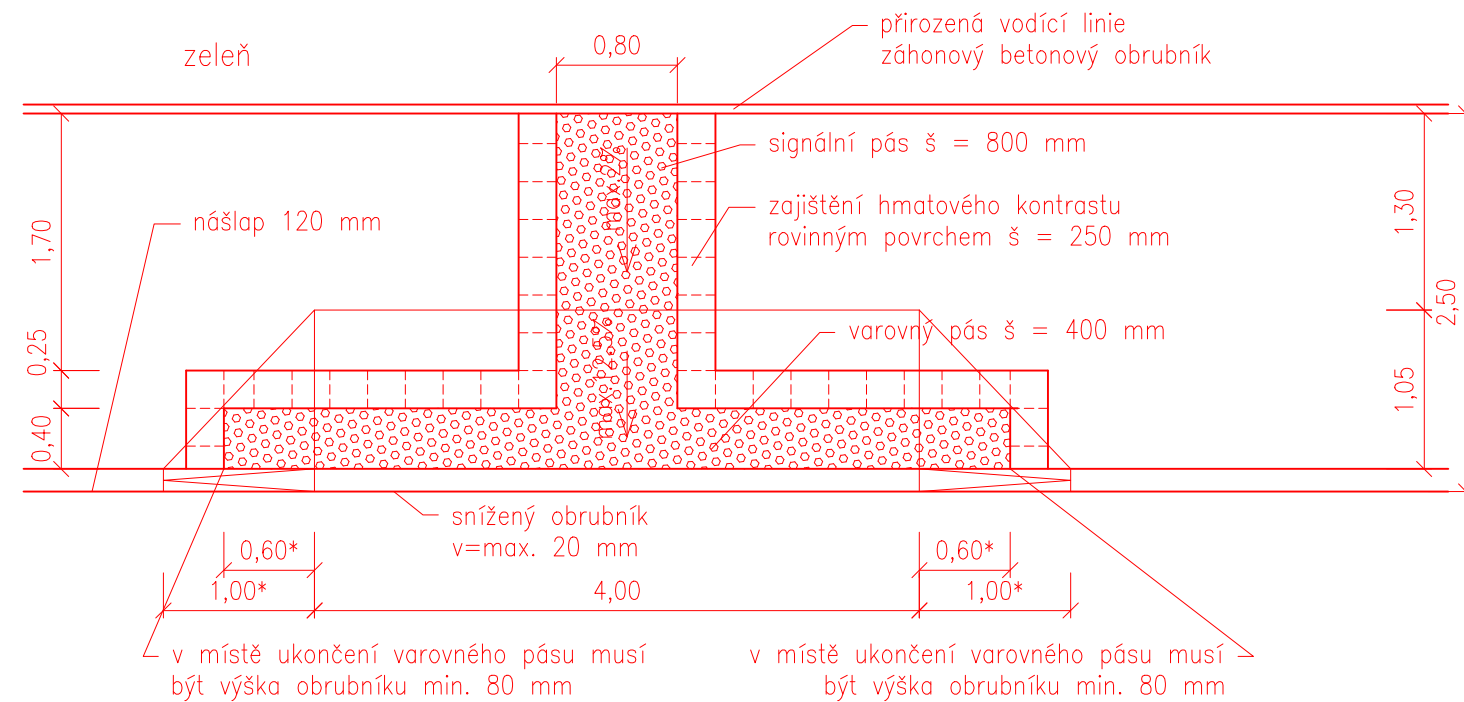


POZNÁMKA:
varovný pás min. šířka 0.40m
signální pás min. šířka 0.80m
Veškeré použité materiály prvků pro nevidomé musí být dle NV 163/2002 Sb. a TN TZÚS 12.03.04–06.
* Sklon rampových částí smí být maximálně ve sklonu 1:8 (12,5 %) a to včetně započtení podélného a příčného sklonu chodníku.

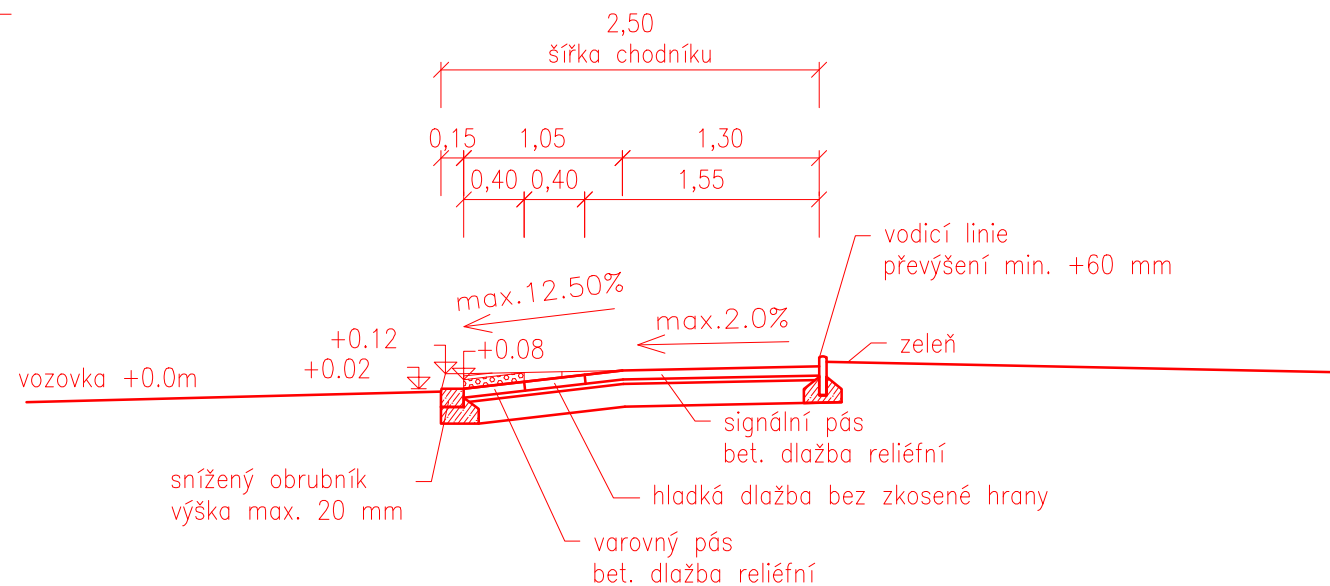
DETAIL 2

PŘECHOD PRO CHODCE

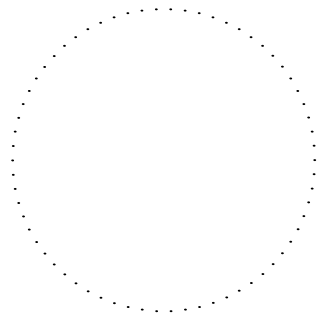
SITUACE



ŘEZ



ČÍSLO REVIZE:	POPIS ZMĚNY / ODŮVODNĚNÍ:	DATUM:



AUTORIZACE

ČÁST D
SO 101

SOUŘADNICOVÝ SYSTÉM S-JTSK, VÝŠKOVÝ SYSTÉM Bpv

<p>OBJEDNATEL:</p> <div data-bbox="2657 947 2992 965">  </div>	<p>KRAJSKÁ SPRÁVA A ÚDRŽBA SILNIC STŘEDOČESKÉHO KRAJE, PŘÍSPĚVKOVÁ ORGANIZACE</p> <p>Zborovská 81/11 150 21 Praha 5 - Smíchov IČ: 000 66 001</p>
---	---

<p>ZHOTOVITEL:</p> <div style="display: flex; justify-content: space-around; align-items: center;"> <div style="text-align: center;">  <p>ADVISA projekty a řízení dopravních staveb</p> </div> <div style="text-align: center;"> <p>ADVISIA, s.r.o. Rubeška 215/1 Praha 9, 190 00 www.advisia.cz, info@advisia.cz</p> </div> </div>	<p>NAVRHL / VYPRACOVAL: Ing. Michal NĚMEC</p>
	<p>ZODPOVĚDNÝ PROJEKTANT: Ing. Michal NĚMEC</p>
	<p>TECHNICKÁ KONTROLA: Ing. Miroslav VĚTROVSKÝ</p>
	<p>HLAVNÍ INŽENÝR PROJEKTU: Ing. Michal NĚMEC</p>

AKCE:		ČÍSLO ZAKÁZKY:		24-001-A
II/336 Zruč nad Sázavou, ul. 1.máje, PD		DATUM:		03 / 2025
		FOMÁT:		3 x A4
		MĚŘITKO		1 : 50
		REVIZE:		00
ČÍSLO OBJEKTU:	NÁZEV OBJEKTU:	STUPEŇ PD:		PARÉ:
SO 101	Silnice II/336 Zruč nad Sázavou	PDPS		
ČÍSLO PŘÍLOHY:	NÁZEV PŘÍLOHY:			
07	Bezbariérové úpravy			