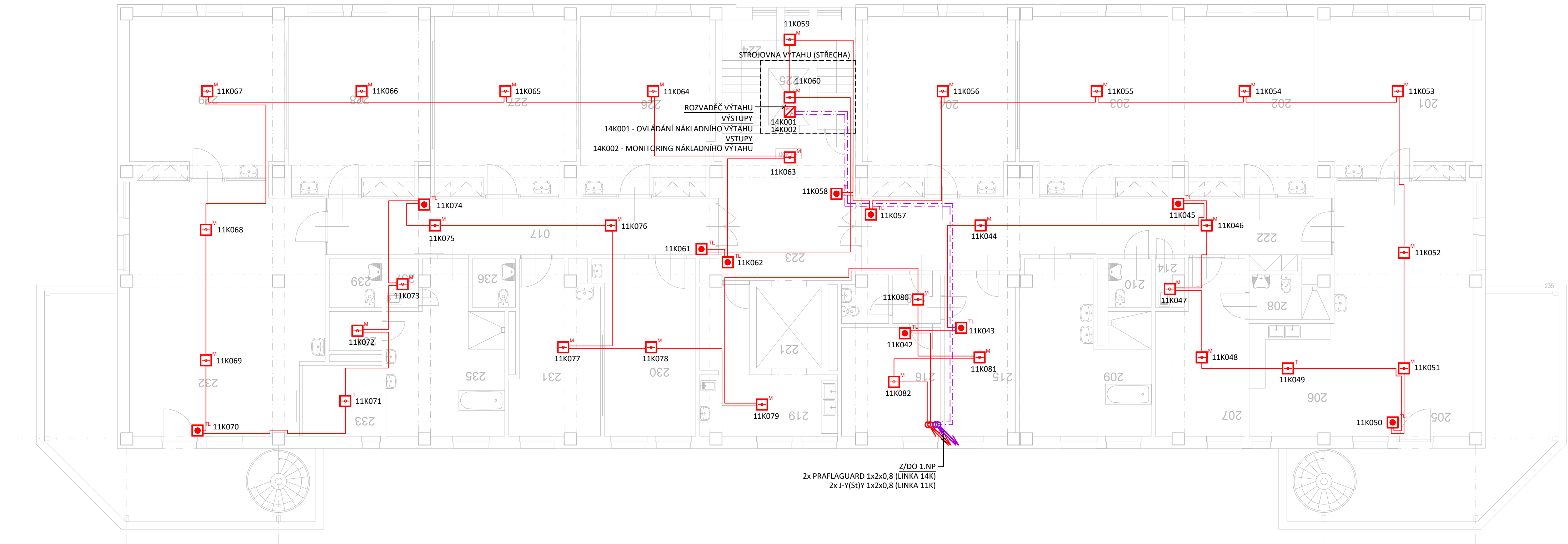
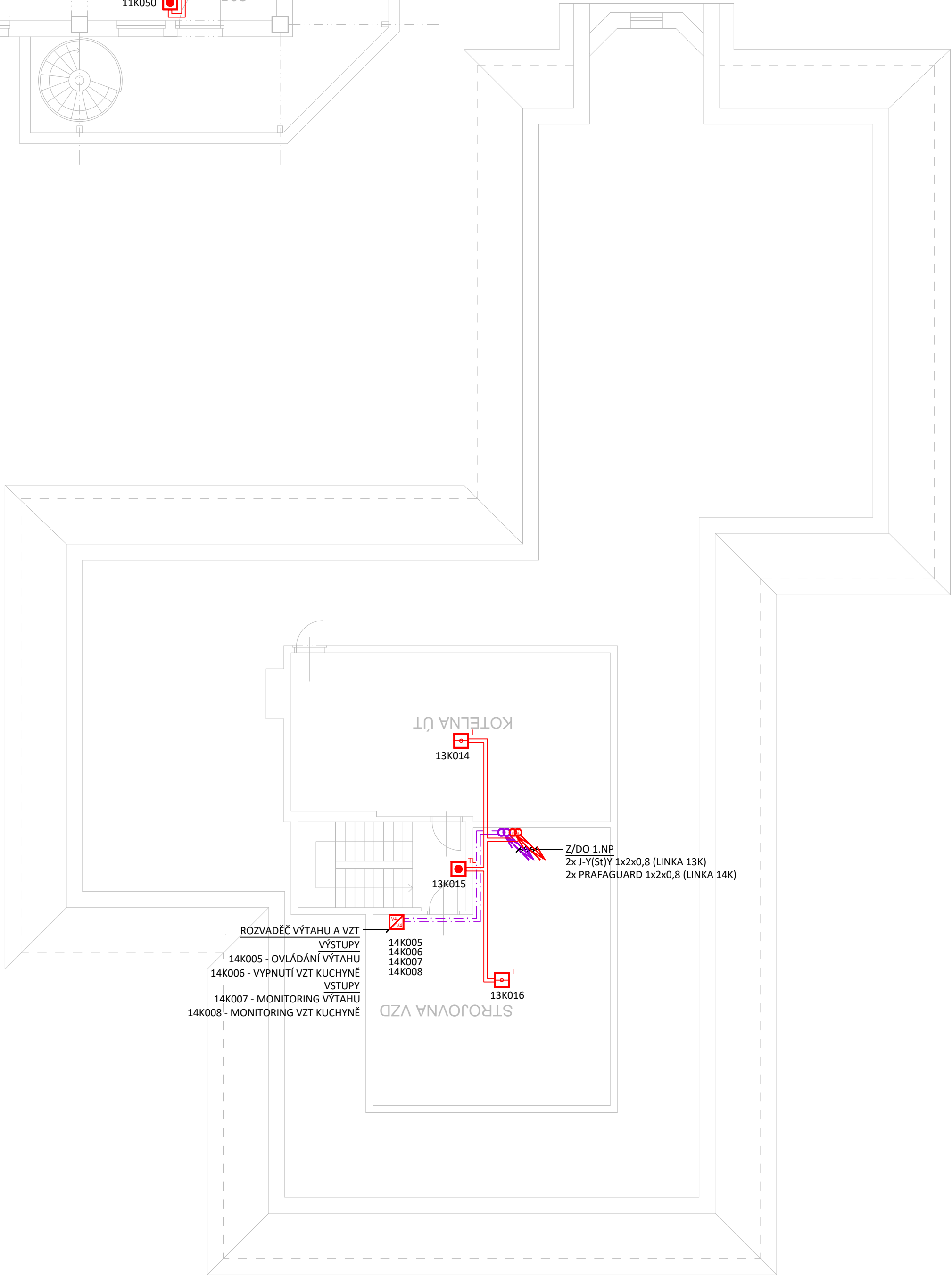


PŮDORYS 2.NP



LEGENDA MÍSTNOSTI 2.NP HLAVNÍ BUDOVA						
Č.	ÚČEL MÍSTNOSTI PŮVODNÍ	ÚČEL MÍSTNOSTI NOVÝ	PLOCHA	POČET LŮŽEK	PODLAŽÍ	
201	POKOID	POKOID	33,77	4	MARMOLEUM	
202	POKOID	POKOID	33,74	4	MARMOLEUM	
203	POKOID	POKOID	33,53	3	MARMOLEUM	
204	POKOID	POKOID	36,29	3	MARMOLEUM	
205	DENNÍ MÍSTNOST	DENNÍ MÍSTNOST	48,09		MARMOLEUM	
206	PŘÍPRAVA JEDLA	PŘÍPRAVA JEDLA	12,47		MARMOLEUM	
207	POKOID	POKOID	19,42	2	MARMOLEUM	
208	WC	WC	4,43		KERAMICKÁ DLAŽBA	
209	KOUPELNA	KOUPELNA	28,69		KERAMICKÁ DLAŽBA	
210	WC	WC	2,88		KERAMICKÁ DLAŽBA	
211	NEOBSAŽENO	NEOBSAŽENO				
212	NEOBSAŽENO	NEOBSAŽENO				
213	NEOBSAŽENO	NEOBSAŽENO				
214	SKLAD	SKLAD	1,94		KERAMICKÁ DLAŽBA	
215	POKOID	POKOID	15,51		MARMOLEUM	
216	POKOID	POKOID	14,79		MARMOLEUM	
217	WC	WC	2,78		MARMOLEUM	
218	PŘEDSÍŤ	PŘEDSÍŤ	3,38		KERAMICKÁ DLAŽBA	
219	ČISTÍCÍ MÍSTNOST	ČISTÍCÍ MÍSTNOST	17,49		KERAMICKÁ DLAŽBA	
220	NEOBSAŽENO	NEOBSAŽENO				
221	VÝTAH	VÝTAH	7,20			
222	CHODBA	CHODBA	39,86		POKLAD	
223	CHODBA	CHODBA	28,43		KERAMICKÁ DLAŽBA	
224	CHODBA	CHODBA	14,48		KERAMICKÁ DLAŽBA	
225	NÁKLADNÍ VÝTAH	NÁKLADNÍ VÝTAH	3,15			
226	POKOID	POKOID	33,56	3	MARMOLEUM	
227	POKOID	POKOID	33,74	4	MARMOLEUM	
228	POKOID	POKOID	33,64	4	MARMOLEUM	
229	POKOID	POKOID	33,77	4	MARMOLEUM	
230	POKOID	POKOID	23,53	2	MARMOLEUM	
231	POKOID	POKOID	19,31	1	MARMOLEUM	
232	DENNÍ MÍSTNOST	DENNÍ MÍSTNOST	63,55		MARMOLEUM	
233	PŘÍPRAVA JEDLA	PŘÍPRAVA JEDLA	8,73		MARMOLEUM	
234	SKLAD	SKLAD	2,83		KERAMICKÁ DLAŽBA	
235	KOUPELNA	KOUPELNA	22,16		KERAMICKÁ DLAŽBA	
236	WC	WC	2,88		KERAMICKÁ DLAŽBA	
237	SKLAD	SKLAD	2,16		KERAMICKÁ DLAŽBA	
238	CHODBA	CHODBA	30,03		POKLAD	
239	WC	WC	3,51		KERAMICKÁ DLAŽBA	
240	BALKON	BALKON	39,85		DŘEVĚNÉ POKRYTÍ	
241	BALKON	BALKON	39,85		DŘEVĚNÉ POKRYTÍ	



LEGENDA ZNAČEK EPS

- ÚSTŘEDNA EPS
- ÚSTŘEDNA EVAKUAČNÍHO ROZHLASU
- OBSLUŽNÝ A SIGNALIZAČNÍ PANEL EPS
- KLÍČOVÝ TREZOR POŽÁRNÍ OCHRANY
- OBSLUŽNÝ PANEL POŽÁRNÍ OCHRANY
- ZAŘÍZENÍ DÁLKOVÉHO PŘENOSU
- ZÁLOŽNÍ ZDROJ 24V
- ZÁBLÉSKOVÝ MAJÁK
- IONIZAČNÍ HLÁŠIČ
- MULTISENZOROVÝ HLÁŠIČ BEZ/S ISOLÁTOREM
- TERMODIFERENCIÁLNÍ/TEPLOTNÍ HLÁŠIČ
- TLAČÍTKOVÝ HLÁŠIČ
- VSTUPNÉ VÝSTUPNÍ PRVEK (1/1)
- VSTUPNÍ PRVEK
- VSTUPNÉ VÝSTUPNÍ PRVEK (4/4)
- KABEL J-Y(S)Y 1x2x0,8 - HLÁŠIČOVÁ LINKA VEDENO V LÍSTÁCH
- KABEL PRAFLAGUARD 1x2x0,8 - OVLÁDACÍ LINKA VEDENO NA PŘÍCHÝTKÁCH (TRASA S FUNKČNÍ INTEGRITOU)
- KABEL PRAFLAGUARD 5x2x0,8 - OPPO, KTO, TO VEDENO NA PŘÍCHÝTKÁCH (TRASA S FUNKČNÍ INTEGRITOU)
- KABEL PRAFLADUR 2x2,5 - NAPÁJENÍ 24V VEDENO NA PŘÍCHÝTKÁCH (TRASA S FUNKČNÍ INTEGRITOU)
- STOUPACÍ VEDENÍ

Investor:		Domov Mladá, p.o.	
Rakovská 552		IČ: 495 34 971	
289 23 Milovice			
Zhotovitel:		CZplan elektro s.r.o.	
Koblenova 610/26		IČ: 108 37 434	
190 00 Praha 9 - Vysočany		DIČ: CZ108 37 434	
Stupeň:		Část:	Č. dokumentu:
DPS		Elektrická požární signalizace (EPS)	SC23Z003
Název projektu:		Č. výkresu:	
VYBUDOVÁNÍ EPS VČETNÉ PBR		03.003	
DOMOV MLADÁ MILOVICE		Datum:	
		10/2023	
Název výkresu:		Měřítko:	Paré:
PŮDORYS 2.NP		1:100	
Zpracoval:		Odpovědný projektant:	Formát:
Vladimír Koutník		Zuzana Čabalová	10xA4