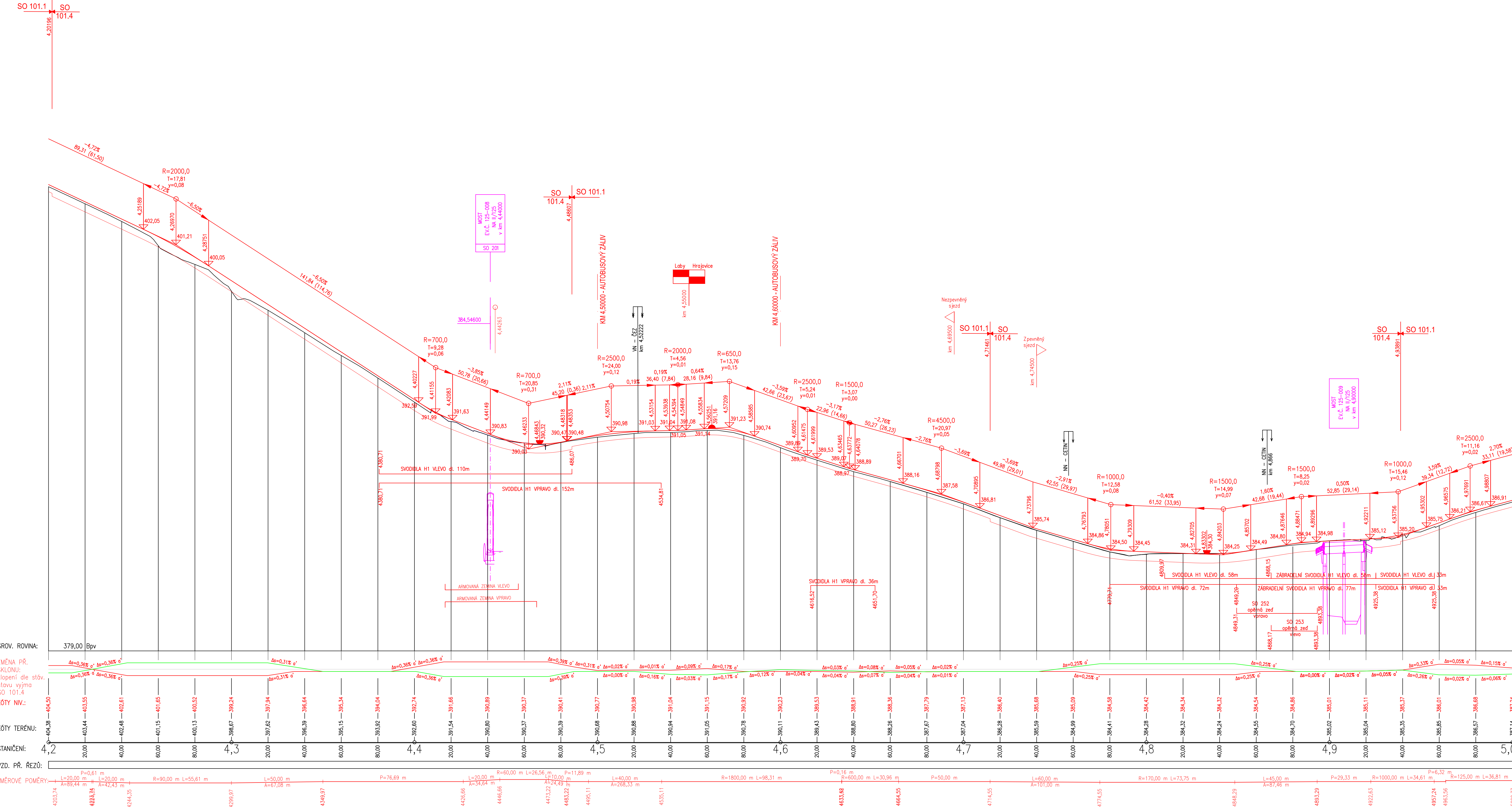


Podrobný podélný profil: II/125 Louňovice - Kamberk M 1:1000/100  
Rozsah: km 4,20000 - km 5,00000





### **Poznámka:**

Před zahájením zemních prací musí být vyznačeny polohové, popřípadě též výškové trasy technické infrastruktury, (viz § 153 odst. 1 stavebního zákona) a jiných podzemních překážek.

Změny sklonu vozovky u rekonstrukce budou provedeny dle stávajícího stavu, výsledný sklon bude minimálně 0,5% dle ČSN 736101 odstavce 5.5.1 U objektu SO 101.4, kde se jedná o novou vozovku je klopení navrženo.

2	11/2024	ČISTOPIS	Michal Mandík, DIS.	Ing.Martin Daniel
1	08/2024	KONCEPT	Michal Mandík, DIS.	Ing.Martin Daniel
Č.	Datum	Popis	Vypracoval	Schválil
REVIZE				

Souřadnicový systém S-JTSK, Výškový systém Bpv

Objednatel:			
<b>Středočeský kraj</b> <b>Zborovská 81/1,</b> <b>150 21 Praha 5</b>			
Návní/vypracoval:	Zodpovědný projektant:	Zhotovitel:	
Michal Mandík, DIS.	Ing. Martin Daniel	Mott MacDonald CZ, spol. s r.o.	
Technická kontrola:	Hlavní inženýr projektu:		
Ing. Dušan Cichra	Ing. Martin Daniel	Národní 984/15 110 00 Praha 1 +420 221412800	

Kraj: Středočeský kraj	Čís.měst. obce: S-0453/D08/2017
Katastrální území: Loubčice [793124], Laby [683442], Loučovice pod Bláníkem [687375]	Čís. sp. j.: 399220
Acce:	Datum: 08/2024
<b>II/125 Louňovice - Kamberk</b>	Formát: 10x44
	Měřítko: 1:1000/100
Část: <b>D.1 - Objekty pozemních komunikací SO 101.4 - Silnice II/125 - ext.</b>	Stupeň: <b>PDPS</b>
Příloha: <b>Podélný profil ( km 4,200 - 5,000 )</b>	Číslo přílohy: <b>D.101.4-3</b>