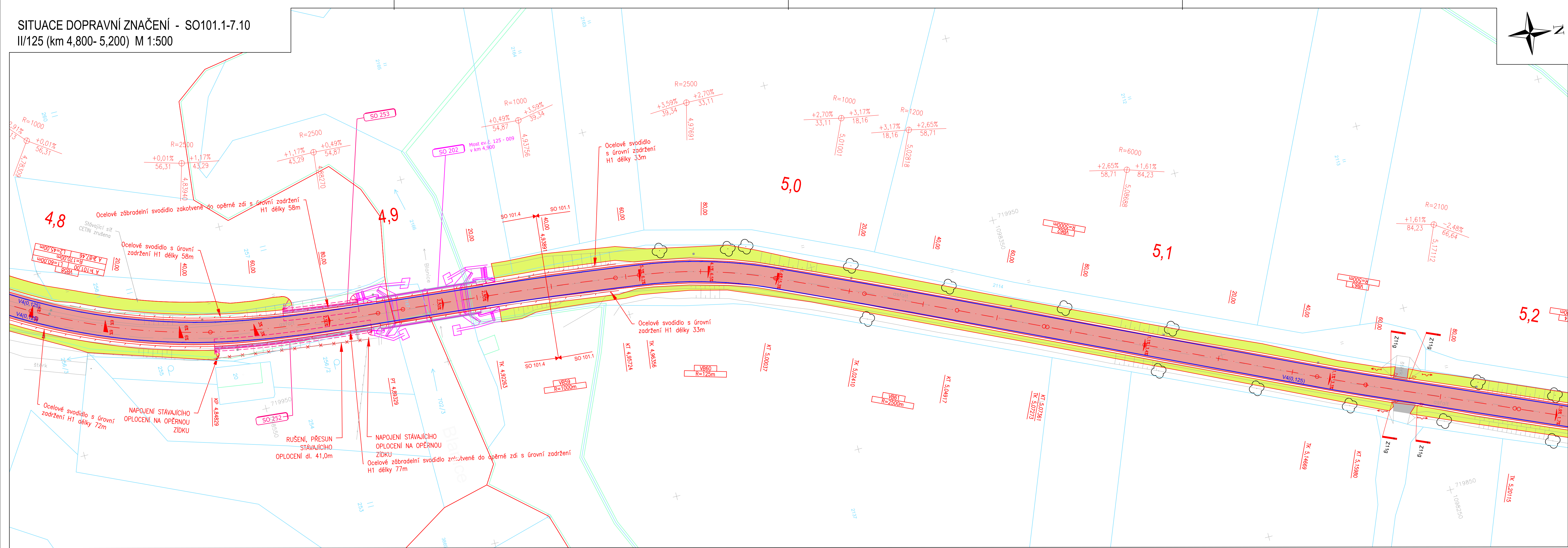


SITUACE DOPRAVNÍ ZNAČENÍ - SO101.1-7.10  
II/125 (km 4,800- 5,200) M 1:500



Legenda:

Stávající sítě(neověřené):

- NADZEMNÍ SÍTĚ
- SÍTĚ NN, ELEKTROPŘÍPOJKY
- STP (nezaměřená poloha), NEPROVOZOVANÉ SÍTĚ
- ZAMĚŘENÉ A KÓTOVANÉ SÍTĚ, VNITRNÍ STP
- ELEKTRICKÉ VEDENÍ NÍZKÉHO NAPĚTÍ (NN), nadzemní
- ELEKTRICKÉ VEDENÍ NÍZKÉHO NAPĚTÍ (NN), podzemní
- ELEKTRICKÉ VEDENÍ VYSOKÉHO NAPĚTÍ (VN), nadzemní
- ELEKTRICKÉ VEDENÍ VYSOKÉHO NAPĚTÍ (VN), podzemní
- PLYNOVOD BEZ ROZLIŠENÍ, STL
- VODOVOD BEZ ROZLIŠENÍ, podzemní
- KANALIZACE SPLAŠKOVÁ, podzemní
- KANALIZACE DEŠŤOVÁ, podzemní

Stávající stav:

- Katastrální mapa
- Zaměření stávajícího stavu
- Ochranné pásmo lesa
- Strom zachovaný / strom kácený (č. dle zaměření)
- Stávající dopravní značení
- Stávající uliční vpust
- Stávající elektrické zařízení

Nový stav:

- Osa komunikace
- Hrany komunikace
- Hrany příkopů
- Nová ocelová svodidla
- Nové zábradlí
- Dočasný Zábor
- Trvalý Zábor
- Vodorovné dopravní značení
- Nová kabelové trasa VO
- Pročištění a úprava příkopu
- Rekultivace
- SO101.1 - extravián
- SO101.2 - extravián - část opravy
- SO101.3 - extravián - část údržby
- SO101.4 - extravián
- SO102- intravián Kamberk
- SO103- intravián Předbořice
- SO104- intravián Louňovice pod Blaníkem
- Opěrné zdi
- Obnova napojení sjezdů
- Navržené prořezání dřevin

Přeložky sítí:

- Přeložka nadzemní přípojky NN
- Přeložka podzemního kabelového vedení NN
- Přeložka - nové podzemní kabelové vedení SEK
- Přeložka - nadzemní vedení SEK

SO 105- Doplnění chodníku v části prostoru náměstí a k Pivovarskému rybníku - investor Louňovice pod Blaníkem

- Chodník - dlažební kostky drobné
- Chodníkový přejezd - dlažební kostky
- Chodník - betonová dlažba
- Reliéfní dlažba - žulová
- Reliéfní dlažba - betonová
- Zeleň

KATEGORIJNÍ ŠÍŘKA S6,5/ 60

- Délky úseků:
- SO101.1- 4177,80 m
  - SO101.2- Prává polovina vozovky 90,61 m
  - SO101.3- Levá polovina vozovky 90,61 m
  - SO101.4- 508,41 m Projednáno v DÚR
  - SO102- 1061,13 m
  - SO103- 357,58 m
  - SO104- 979,16 m

Poznámka:

Zákresy a poloha inženýrských sítí, vč. jejich povrchových znaků v řešeném území, jsou v rámci dopravního řešení zobrazeny pouze orientačně, nemohou sloužit jako vytyčovací schéma. Stavebník musí nechat před zahájením stavby všechny podzemní sítě vytyčit. Veškeré zemní práce v ochranném pásmu mohou být prováděny pouze se souhlasem správce a podle jeho pokynů.

2	11/2024	ČISTOPIS	Michal Mandík, DIS.	Ing. Martin Daniel
1	08/2024	KONCEPT	Michal Mandík, DIS.	Ing. Martin Daniel
Č.	Datum	Popis	Vypracoval	Schválil
REVIZE				

Souřadnicový systém S-JTSK, Výškový systém Bpv

Objednatel:

**Středočeský kraj**  
**Zborovská 81/11,**  
**150 21 Praha 5**

Navrh/vypracoval: Michal Mandík, DIS.      Zodpovědný projektant: Ing. Martin Daniel      Zhotovitel: Mott MacDonald CZ, spol. s r.o.

Technická kontrola: Ing. Dušan Cichra      Hlavní inženýr projektu: Ing. Martin Daniel

Národní 984/15  
110 00 Praha 1  
+420 221412800

Kraj: Středočeský kraj	Čís.srn.obj.: S-0453/DOP/2017
Katastrální území: Kamberk [7293124], Laby [683442], Louňovice pod Blaníkem [687375]	Čís.akce: 399220
Akce: II/125 Louňovice - Kamberk	Datum: 08/2024
	Formát: 5xA4
Část: D.1 - Objekty pozemních komunikací SO 101.1 - Silnice II/125 - extravián	Měřítko: 1:500
Příloha: Situace dopravní značení ( km 4,800 - 5,200 )	Číslo kopie: PDPS
	Číslo přílohy: D.101.1-7.10