

III/33011 Zvěřínek, most ev.č.33011-2 přes Výrovku

(PDPS)

SO 151 Dopravně inženýrská opatření

1.	VŠEOBECNÉ.....	1
1.1.	IDENTIFIKAČNÍ ÚDAJE MOSTU	1
1.2.	STRUČNÝ POPIS ZADÁVACÍCH PODMÍNEK	1
2.	POSTUP VÝSTAVBY	1
2.1.	OBJÍZDNÉ TRASY PO DOBU VÝSTAVBY	2
2.2.	PODMÍNKY VÝSTAVBY	3
3.	TRVALÉ DOPRAVNÍ ZNAČENÍ	3

AKCE	ČÍSLO ZAKÁZKY:	LIST ČÍSLO
III/33011 Zvěřínek, most ev.č.33011-2 přes Výrovku		1
SO 151 DIO	STUPEŇ PDPS	

1. VŠEOBECNÉ

1.1. Identifikační údaje mostu

Název akce:	III/33011 Zvěřínek, most ev.č.33011-2 přes Výrovku	
Druh stavby:	přestavba stávajícího mostu	
Místo:	silnice III/33011	
Obec:	Zvěřínek	
Katastrální území:	Zvěřínek (793833)	
Kraj:	Středočeský	
Objednatel, správce mostu:	Krajská správa a údržba silnic Středočeského kraje, p.o. Zborovská 11 150 21 Praha 5 IČ: 00066001	
Zhotovitel projektové dokumentace:	Ing. Jan Pracný, D-projekt, Výholec 23, 624 00 Brno	(IČ: 62087851)
Zodpovědný projektant:	Ing. Jan Pracný, člen ČKAIT č. 1000218	
Stupeň dokumentace:	PDPS	
Stavební objekt:	SO151 DIO	

1.2. Stručný popis zadávacích podmínek

Stavba se nachází v extravilánu obce Zvěřínek. Silnice III/33011 je zde převáděna přes řeku Výrovku. Stávající konstrukce mostu budou vybourány a na stejném místě bude vystavěn most nový.

Šířka stávající zpevněné vozovky je v dotčeném úseku cca 6,0 m. Navržena je silnice kat. S7,5. Silnice je v pravotočivém oblouku $r=500\text{m}$, s dostředným sklonem 4 %. Niveleta v místě stavby klesá v konstantním spádu 0,5%.

Bermy pod mostem budou opevněny z lomového kamene do betonu v celkové tloušťce min. 300 mm. Zpevnění bude ukončeno příčnými prahy. Svahy kynety budou opevněny kamennou rovnalinou navázanou na stávající tvar koryta.

Nový most je navržen dle ČSN EN 1991-2 (736203). V rámci jeho přestavby bude prováděna úprava převáděné komunikace v rozsahu daném objednatelem.

2. POSTUP VÝSTAVBY

Realizace stavby mostu vyžaduje povolení zvláštního užívání komunikace, zprovoznění provizorní objízdné trasy, to vše je podmíněno stanovením přechodného dopravního značení.

Jedná se o stavbu relativně malého rozsahu. Požadavky na ZS, zdroje surovin a energií nebudou ze strany zhotovitele vznášeny (zhotovitel si zajistí ZS dle svých možností a potřeb). Pro rozvinutí ZS budou využity vhodné plochy na dotčené komunikaci před nebo za koncem upravovaného úseku (v rámci dočasného záboru).

Přístup ke staveništi na mostě bude umožněn po stávající komunikaci z obou směrů.

AKCE	ČÍSLO ZAKÁZKY:	LIST ČÍSLO
III/33011 Zvěřínec, most ev.č.33011-2 přes Výrovku		2
SO 151 DIO	STUPEŇ PDPS	

Termín výstavby dosud nebyl určen. Celková doba výstavby cca 20 týdnů

Postup výstavby mostu:

Po dohodě s investorem byl určen tento rozsah komplexní přestavby mostu:

- osazení přechodného DZ a převedení dopravy na objízdnu a obchozí trasu
- uzavření silnice III/33011 v místě stavby pro veškerou dopravu
- vytýčení stávajících inženýrských sítí a příprava staveniště
- provedení odhumusování na dotčených plochách
- odfrézování stávající obrusné vrstvy v dl. 125,00 m
- odstranění konstrukčních vozovkových vrstev v místě mostu
- bourání původních konstrukcí mostu
- práce spojené se založením mostu
- osazení bednění, vyarmování a betonáž základů (vč. vyčnívající výztuže)
- vybednění stěn podpěr, vyvázání armokoše, betonáž
- zřízení pevné skruže, vybednění NK, opěr, křídel, vyvázání armokoše
- betonáž nosné konstrukce, opěr, křídel
- provedení mostní izolace typu NAIP a provedení izolačních nátěrů obsypaných povrchů
- opevnění koryta pod mostem
- položení drenáží a provedení přechodových oblastí
- vybednění a vyarmování říms, betonáž říms
- provedení podkladních vozovkových vrstev a navázání na stávající vozovku
- provedení podkladní a ložné AB vrstvy vozovky
- osazení zábradelního svodidla
- provedení AB pojížděného krytu vozovky
- zrušení přechodného DZ, plné převedení dopravy na nový most
- uvedení ploch využitých pro stavbu do původního stavu
- ohumusování a zatravnění svahů kolem mostu a všech ploch dotčených stavební činností

2.1. Objízdné trasy po dobu výstavby

Stavba bude probíhat za úplného vyloučení silničního provozu na silnici III/33011. Je nutné, aby uzavření mostu ev.č.33011-2 nebylo termínově v kolizi s případným uzavřením mostu přes Labe v Nymburce a také s případným omezením na komunikaci II/611.

Organizace dopravy pro IAD:

Obousměrná objízdna trasa bude vedena po stávajících komunikacích:

„III/33011 - Zvěřínec – II/330 – Nymburk (kruh. objezd) – III/33013 – Hořátev – III/33011“ a zpět.

Délka objízdne trasy: 9,5 km.

Organizace dopravy pro VHD:

Linka 433 bude většinou spojů vedena v trase Nymburk – III/33013 – Hořátev – III/33011 – Písková Lhota – II/611 – Sadská. V případě zajištění školních spojů po navrhované objízdne trase pro IAD s otočením v obci Hořátev po místní komunikaci u penzionu "Na jízdně", tato místní komunikace bude pro potřeby otáčení vozidel délky 12,8m vyparkována pomocí značek B28. Pro dopravu budou vybrané spoje vedeny závlekem do východní části obce Hořátev, kde bude na základě souhlasu SŽ využita plocha u železniční zastávky. Pro tyto účely bude nutné zajistit vyparkování části zpevněné plochy a zřízení náhradní nástupní hrany o délce 13m.

Průchod pěších po dobu výstavby bude po provizorní obchozí trase a lávce.

Termín výstavby nebyl dosud určen. Předpokládaná doba výstavby cca 20 týdnů.

O povolení úplné uzavírky, o stanovení přechodného dopravního značení požádá vybraný zhotovitel stavby (v zastoupení stavebníka) nejméně 30 dnů před zahájením prací.

AKCE	ČÍSLO ZAKÁZKY:	LIST ČÍSLO
III/33011 Zvěřínek, most ev.č.33011-2 přes Výrovku		3
SO 151 DIO	STUPEŇ PDPS	

2.2. Podmínky výstavby

Umístění zařízení staveniště a organizace práce musí umožnit příjezd a přístup majitelů okolních pozemků. (případné omezení pouze po dohodě s nimi).

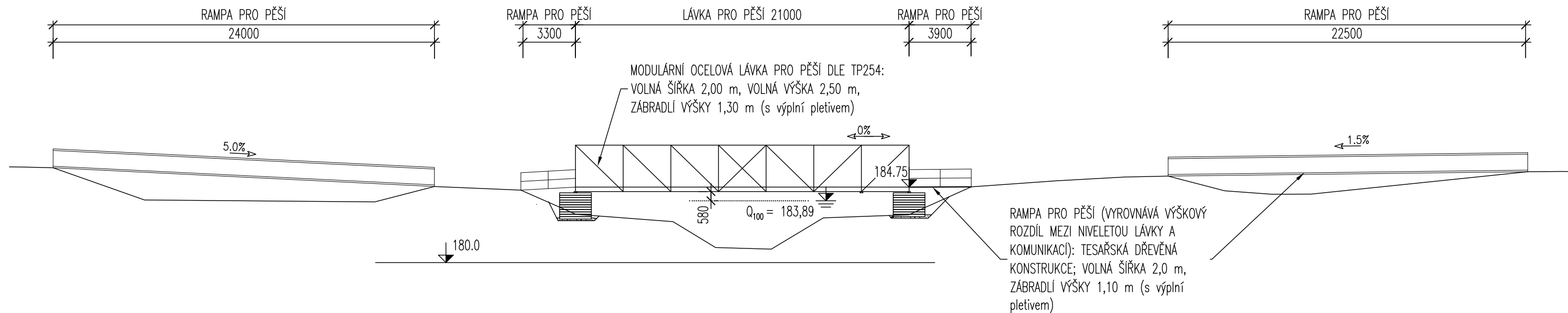
3. TRVALÉ DOPRAVNÍ ZNAČENÍ

V rámci trvalého dopravního značení budou zpětně (na nové sloupky) osazeny dočasně demontované tabulky s evidenčním číslem mostu (33011-2).

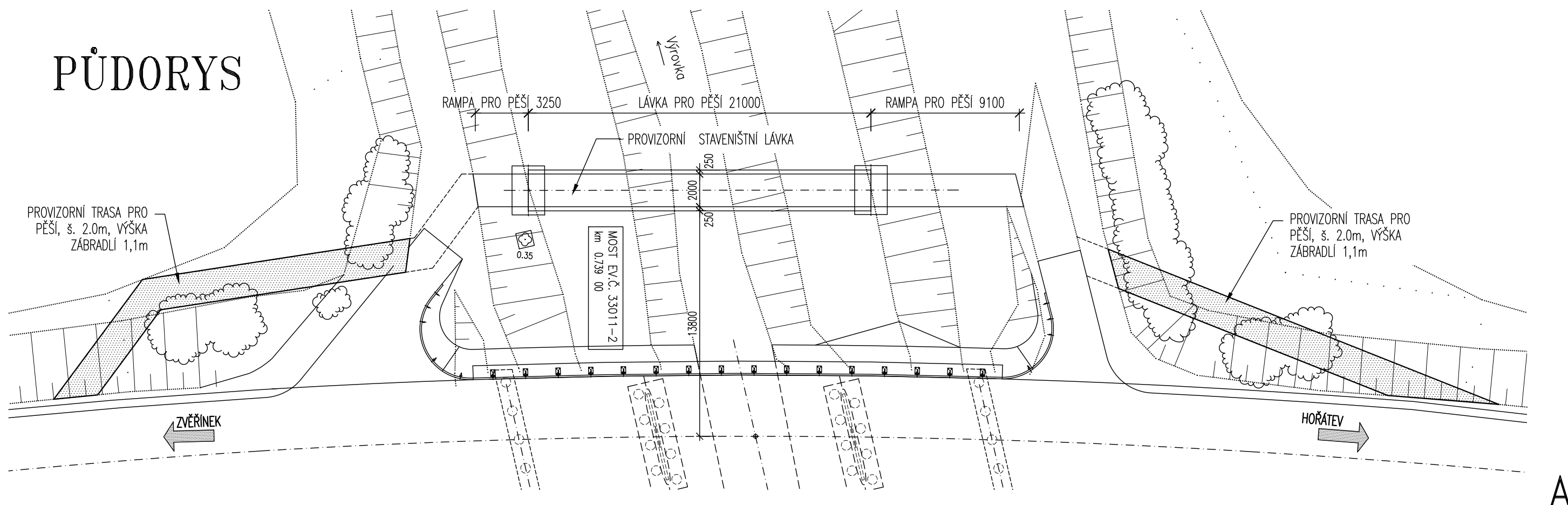
Brno, září 2024

Ing. Ladislav Štěpánek

1:250

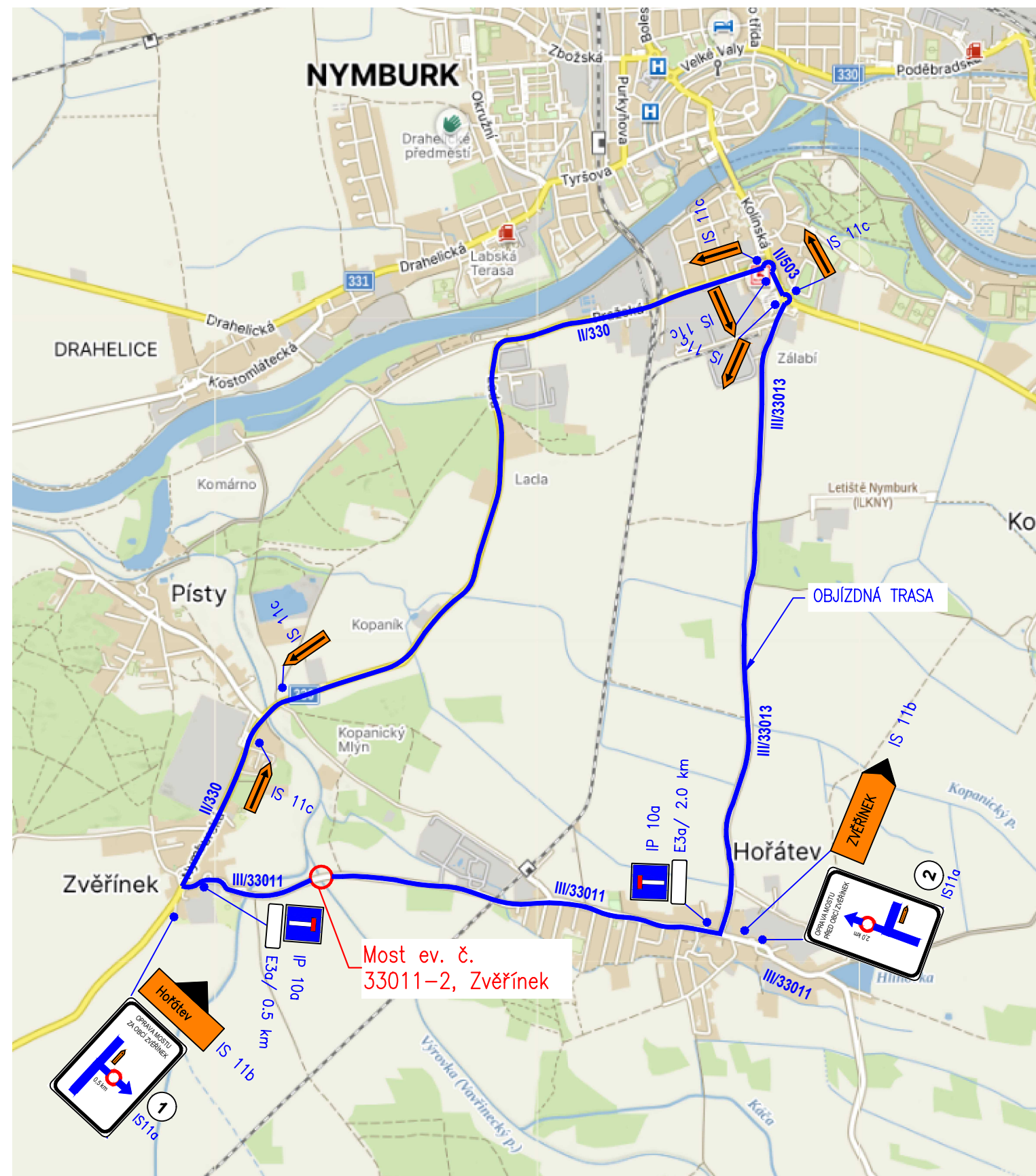


PŮDORYS



A

III/33011 Zvěřínek, most ev.č. 33011-2 přes Výrovku		
PDPS	09/2024	PROVIZORNÍ LÁVKA-PODĚLNÝ PROFIL, PŮDORYS



ORGANIZACE DOPRAVY PŘI ÚPLNÉ UZAVÍRCE SILNICE III/33011 ZA OBCÍ ZVĚŘÍNEK

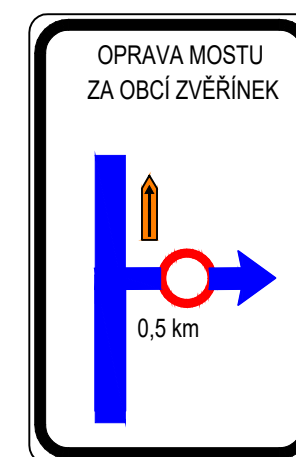
DÉLKA OBJÍZDNÉ TRASY: 8.2 km

TERMÍN UZAVÍRKY: UPŘESNÍ ZHOTOVITEL PŘI PROJEDNÁNÍ NA PŘÍSLUŠNÉM SPRÁVNÍM
SILNIČNÍM ÚŘADU

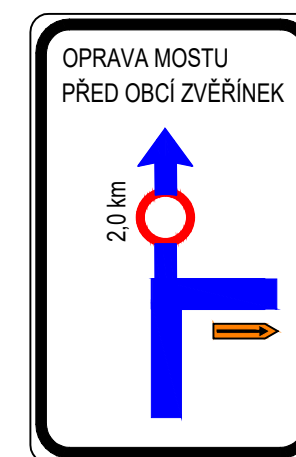
SILNICE III/33011 BUDE UZAVŘENA Z DŮVODU OPRAVY MOSTU ev.č.33011-2 ZA OBCÍ ZVĚŘÍNEK.
STAVBA BUDE PROVÁDĚNA ZA ÚPLNÉHO VYLOUČENÍ SILNIČNÍHO PROVOZU.

O POVOLENÍ ÚPLNÉ UZAVÍRKY A O STANOVENÍ PŘECHODNÉHO DOPRAVNÍHO ZNAČENÍ (VČETNĚ
VYZNAČENÍ OBJÍZDNÝCH TRAS) POŽÁDÁ VYBRANÝ ZHOTOVITEL STAVBY (V ZASTOUPENÍ STAVEBNÍKA)
NEJMÉNĚ 30 DNŮ PŘED ZAHÁJENÍM PRACÍ. ZCELA UZAVŘENÝ ÚSEK JE DÉLKY CCA 100 M (MOST A
NAVAZUJÍCÍ ÚSEKY SILNICE). JINAK BUDE SILNICE III/33011 PŘÍSTUPNÁ.

UMÍSTĚNÍ PŘECHODNÉHO DZ DLE TP 66 (ZÁSADY PRO OZNAČOVÁNÍ PRACOVNÍCH MÍST
NA POZEMNÍCH KOMUNIKACÍCH). STÁVAJÍCÍ DZ V ROZPORU SE ZNAČENÍM BUDE ZAKRYTO.



1
IS11a



2
IS11a

B

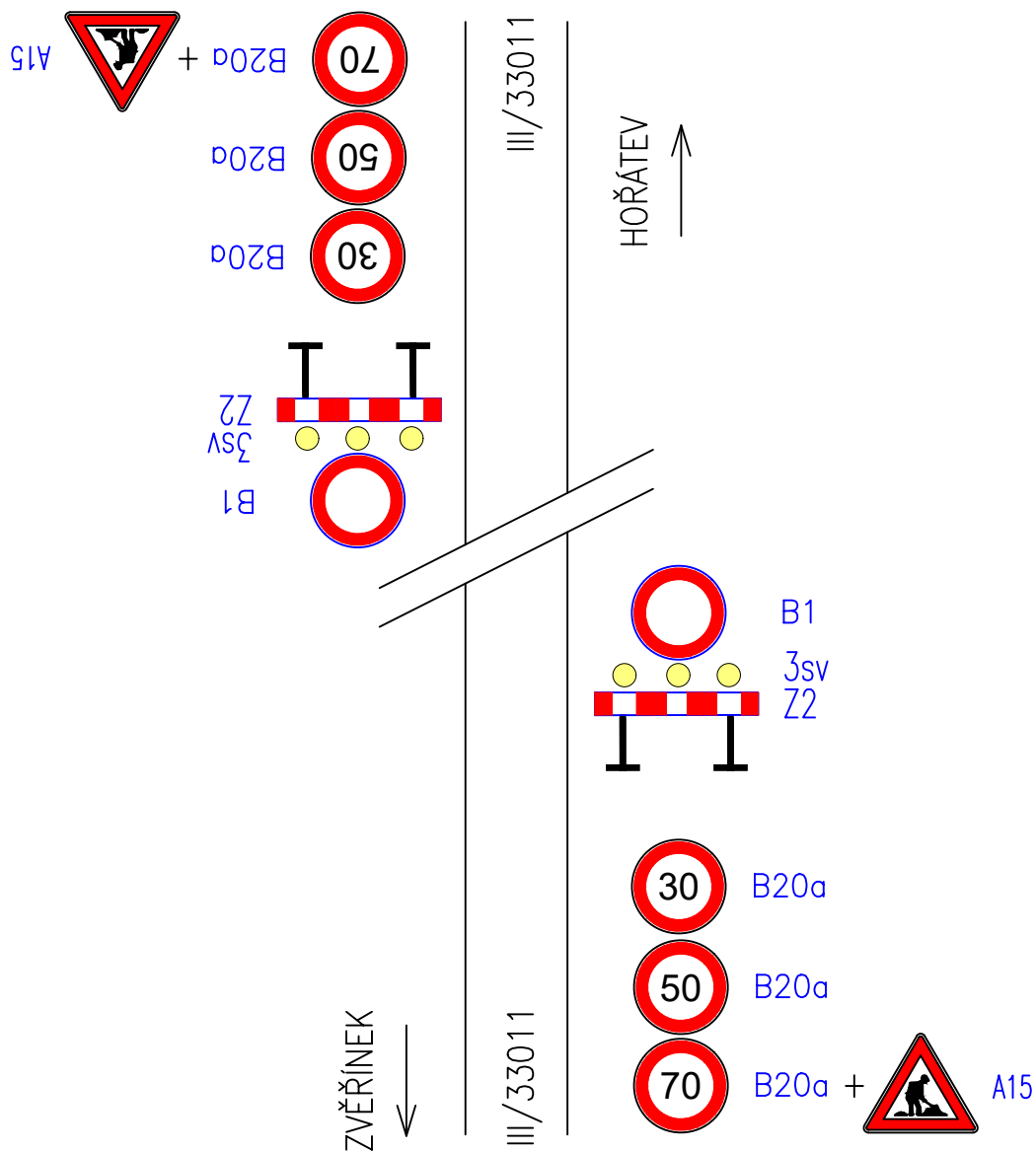
III/33011 Zvěřínek, most ev.č. 33011-2 přes Výrovku

PDPS

září 2024

OBJÍZDNÁ TRASA A PŘECHODNÉ DOPRAVNÍ ZNAČENÍ

DOPRAVNÍ ZNAČENÍ V MÍSTĚ UZÁVĚRY
MÍSTO STAVBY, SILNICE III/33011 ZA OBCÍ ZVĚŘÍNEK



C

III/33011 Zvěřínek, most ev.č. 33011-2 přes Výrovku

PDPS

září 2024

PŘECHODNÉ DZ V MÍSTĚ STAVBY