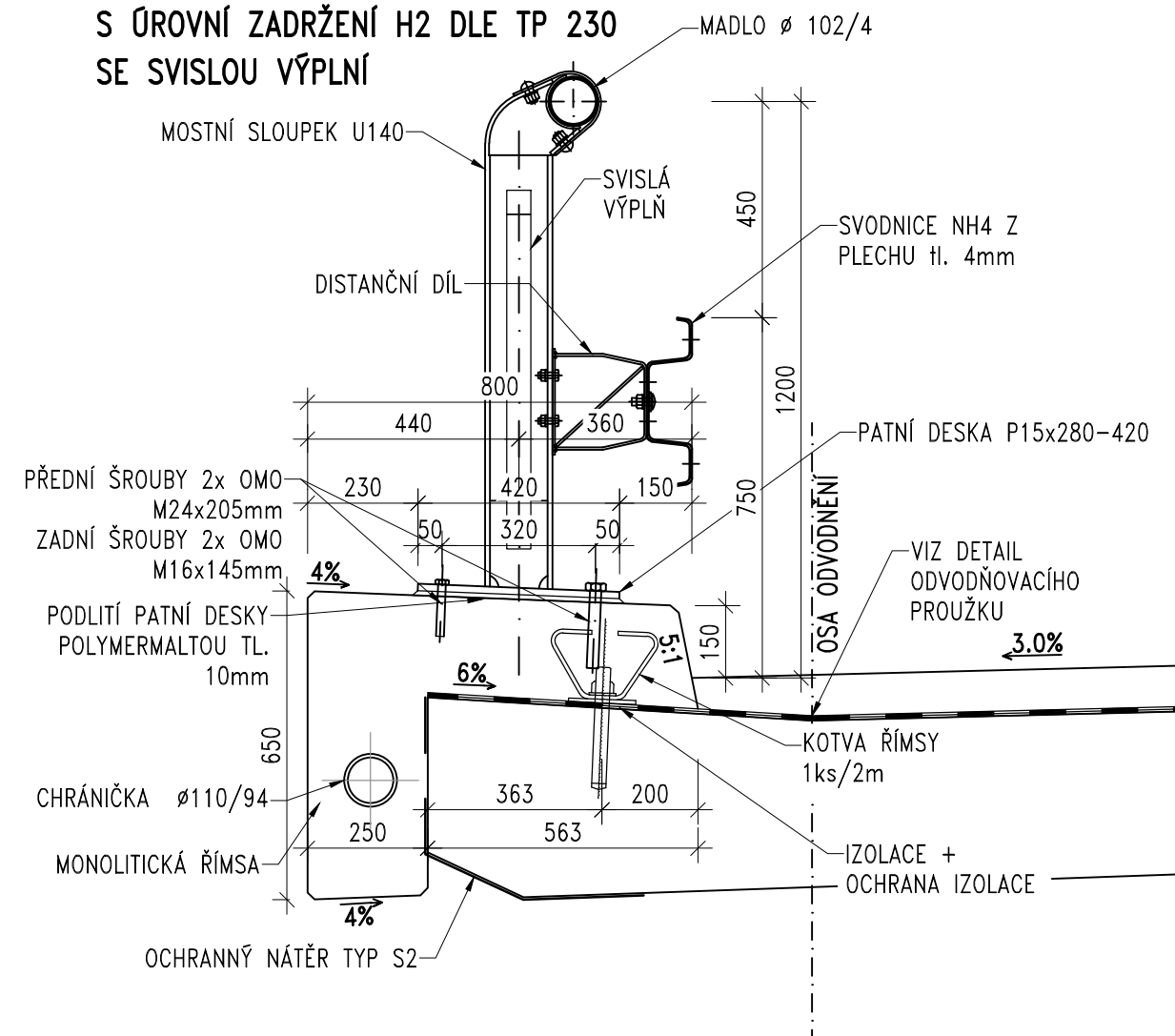
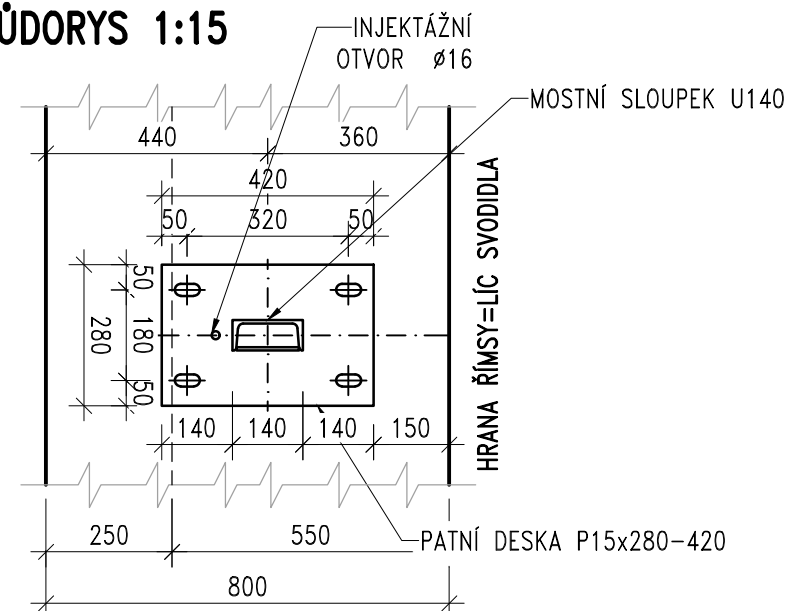


SE SVISLOU VÝPLNÍ

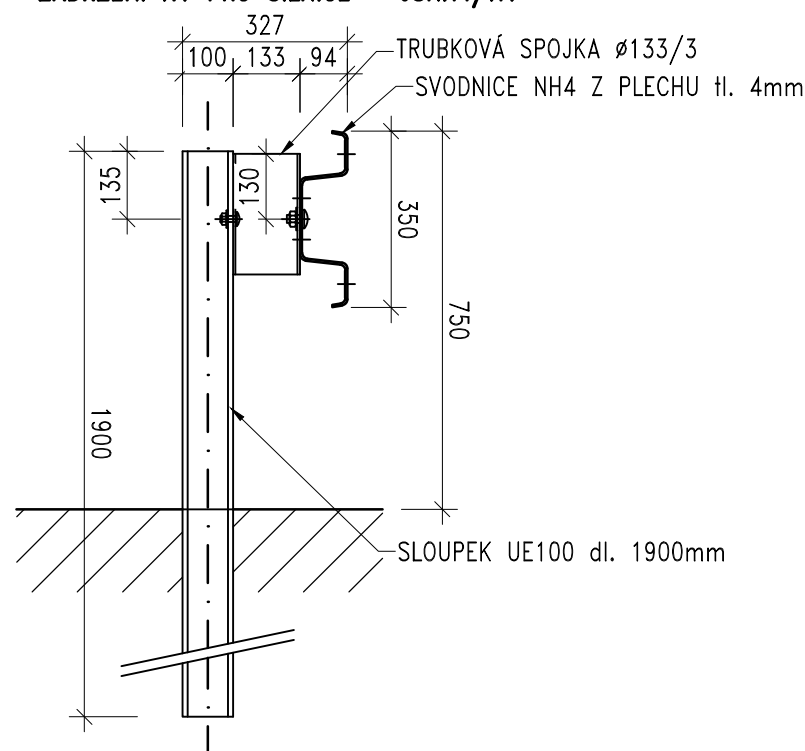


**PŪDORYS 1:15**



**PŘÍČNÝ ŘEZ B-B 1:15**

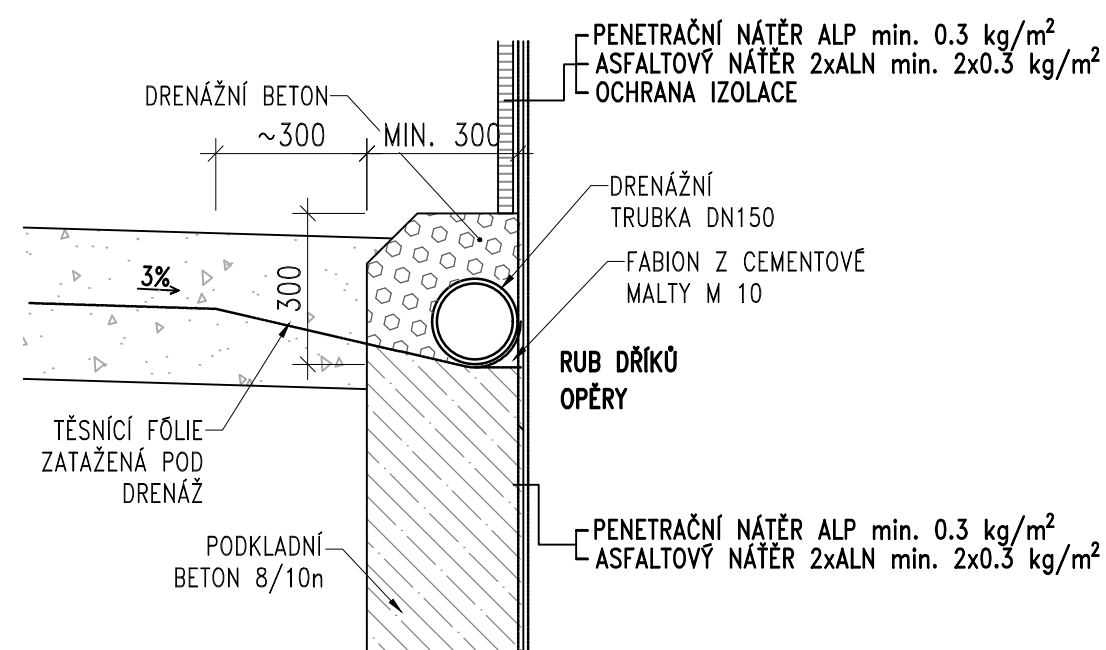
**JEDNOSTRANNÉ SVODIDLO NH4 ÚROVNĚ  
ZADRŽENÍ H1 PRO SILNICE – JSNH4/H1**



## POZNÁMKY:

- TĚSNĚNÍ DILATAČNÍ SPÁRY KŘÍDEL DLE VL4 208.01
- LETOPOČET A LOGO ZHOTOVITELE DLE VL4 209.01
- KOTVY ŘÍMSY VE VÝVRTU DLE VL4 402.02
- PRACOVNÍ SPÁRY ŘÍMSY DLE VL4 402.22
- VÝZTUŽ ŘÍMS DLE VL4 402.31
- TĚSNĚNÍ SPÁRY MEZI ŘÍMSOU A VOZOVKOU PODÉL OBRUBNÍKU DLE VL4 403.42
- NAPOJENÍ IZOLACE U ŘÍMSY DLE VL4 403.45
- NIVELAČNÍ ZNAČKY DLE VL4 509.01
- IZOLACE POD ŘÍMSOU A ODVODNĚNÍ IZOLACE – VIZ VL 403.45 A VL 406.00
- KOTVENÍ ŘÍMSY – VIZ VL 402.02
- DRENÁŽNÍ POLYMERBETON DLE TKP 18
- ODVODNĚNÍ POD OBRUBNÍKEM MUSÍ BÝT NAPOJENO NA ODVODNĚNÍ IZOLACE (NA ODVODŇOVACÍ TRUBIČKY)
- TĚSNĚNÍ SPÁRY MEZI OBRUBNÍKEM A BETONEM ŘÍMSY – VIZ VL 402.22 VARIANTA S VLOŽENOU LIŠTOU
- KAMENNÝ OBRUBNÍK Z KAMENE DLE ČSN 72 1860 (TŘÍDA JAKOSTI "I" V PROSTŘEDÍ XF4, "II" V OSTATNÍM PROSTŘEDÍ)
- KOTEVNÍ TRN Ø16 mm, DL. 550 mm, PO 500 mm, PROTIKOROZNÍ OCHRANA DLE TKP 19B NEBO Z KOROZIVZDORNÉ OCELI DLE TKP 19A
- VLEPENÍ KOTEVNÍCH TRNŮ DO OBRUBNÍKU DLE ČSN EN 1504-6
- NA MOSTĚ JE OSAZENO ZÁBRADELNÍ MOSTNÍ SVODIDLO TYPU ZSH2 DLE TP 230 A OD KONCŮ ŘÍMS JEDNOSTRANNÉ SILNIČNÍ SVODIDLO JSNH4/H1 DLE TPV 167.

## ODVODNĚNÍ RUBU OPĚR DRENÁŽE ZA OPĚROU 1:15



## ODVODNĚNÍ RUBU OPĚR

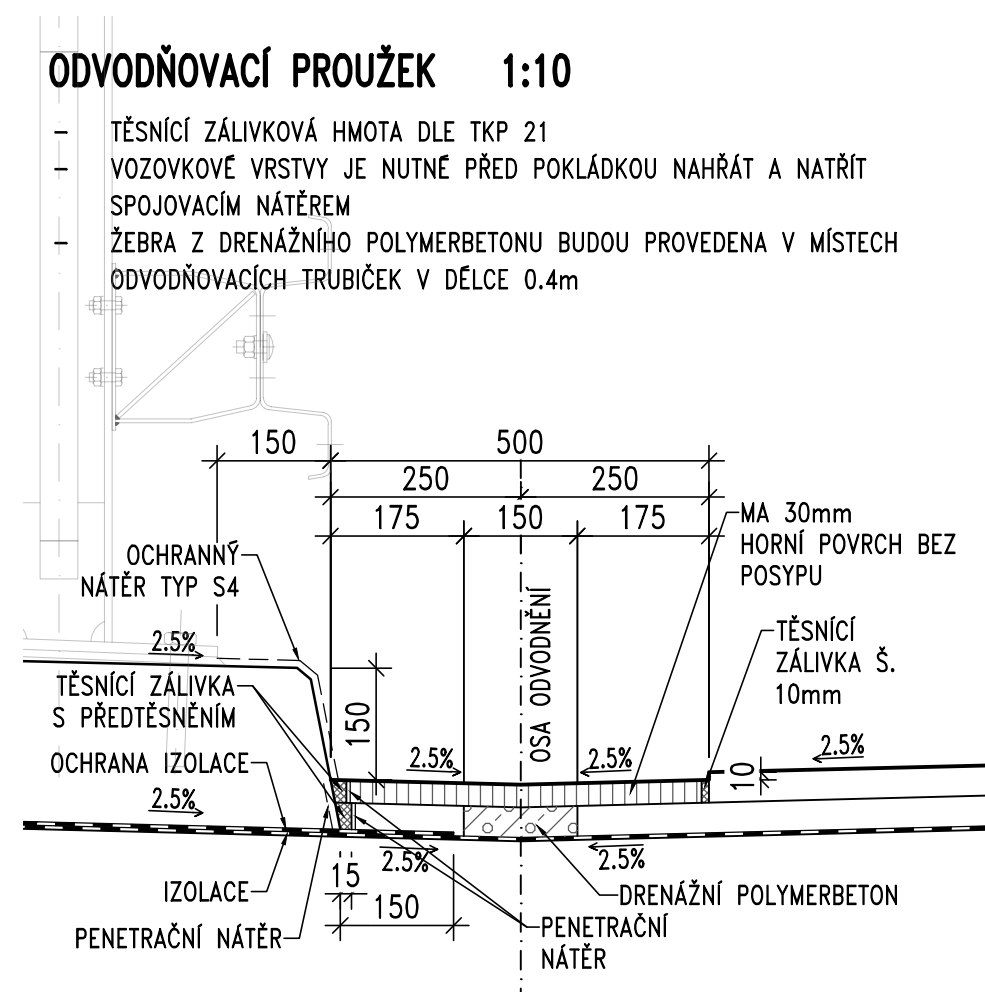
1. MATERIÁL DRENÁŽE VIZ ČL. 5.6 TP 83
2. VRCHOLOVÝ TLAK DRENÁŽNÍ TRUBKY JE SN8
3. DRENÁŽNÍ TRUBKA JE PERFOROVANÁ PO CELEM SVÉM OBVODĚ
4. DRENÁŽNÍ TRUBKA DN150 JE ULOŽENÁ V PODELNÉM SMĚRU min. 3%
5. DRENÁŽNÍ BETON – CEMENTOVÝ BETON MEZEROVITÝ DLE TKP 18
6. FABION JE VYTVOŘEN CEMENTOVOU MALTOU M 10 DLE ČSN EN 998-2

## IZOLACE PROTI ZEMNÍ VLHKOSTI

1. MINIMÁLNÍ SPOTŘEBA PENETRAČNÍHO NÁTĚRU ALP – min. 0,3 kg/m<sup>2</sup>
2. MINIMÁLNÍ SPOTŘEBA ASFALTOVÉHO NÁTĚRU ALN – min. 0,3 kg/m<sup>2</sup>, DLE TKP 21
3. OCHRANA IZOLACE SE PROVÁDÍ DLE TKP 21 – GEOTEXTILIE S  
OCHRANNOU A DRENÁŽNÍ FUNKCÍ min. GRAMÁŽ 600 g/m<sup>2</sup>, min. TL. 6 mm, TĚŽKOST  
min. 70 %

**ODVODŇOVACÍ PROUŽEK 1:10**

- TĚSNÍCÍ ZÁLIVKOVÁ HMOTA DLE TKP 21
- VOZOVKOVÉ VRSTVY JE NUTNÉ PŘED POKLÁDKOU NAHRÁT A NATŘÍT SPOJOVACÍM NÁTĚREM
- ŽEBRA Z DRENÁŽNÍHO POLYMERBETONU BUDOU PŘEVEDENA V MÍSTECH ODVODŇOVACÍCH TRUBÍČEK V DÉLCE 0,4m




AKCE: **III/25920 Boreč, most ev. č. 25920-1 přes strouhu před obcí Boreč**

OBJEDNATEL: **KRAJSKÁ SPRÁVA A ÚDRŽBA SILNIC  
STŘEDOČESKÉHO KRAJE**  
ZBOROVSKÁ 11, 150 21 PRAHA 5

**K SÚS**  
**KRAJSKÁ SPRÁVA A ÚDRŽBA SILNIC**  
Středočeského kraje

Souřadnicový systém: S-JTSK		S-R-O	
Výškový systém: Bpv		Bpv	
Číslo zakázky:	22 075 11	HIP:	-
Schválil:	Ing. Petr SOUČEK	Zodp. projektant:	Ing. Peter LIKO
Tech. kontrola:	Ing. Michal CHŮRA	plí@pontex.cz	
777598859, chura@pontex.cz		Vypracoval:	Ing. Antonín Michálek
		ami@pontex.cz	



Praha 4, Bezová 1658, 147 14  
 tel: +420 244462219 fax: +420 244461038

Objednatel: KSÚS Středočeského kraje, p.o.		Obec:	Boreč	Kraj:	STŘEDOČESKÝ
Akce:	III/25920 Boreč, most ev. č. 25920-1 přes strouhu před obcí Boreč			Datum	Stupeň
				09/2024	PDPS
				Souprava	Č. přílohy
Část:	D.1 STAVEBNÍ ČÁST				
Objekt:	SO 201-Propustek přes strouhu před obcí Boreč				
Příloha:	DETAILY				2.h