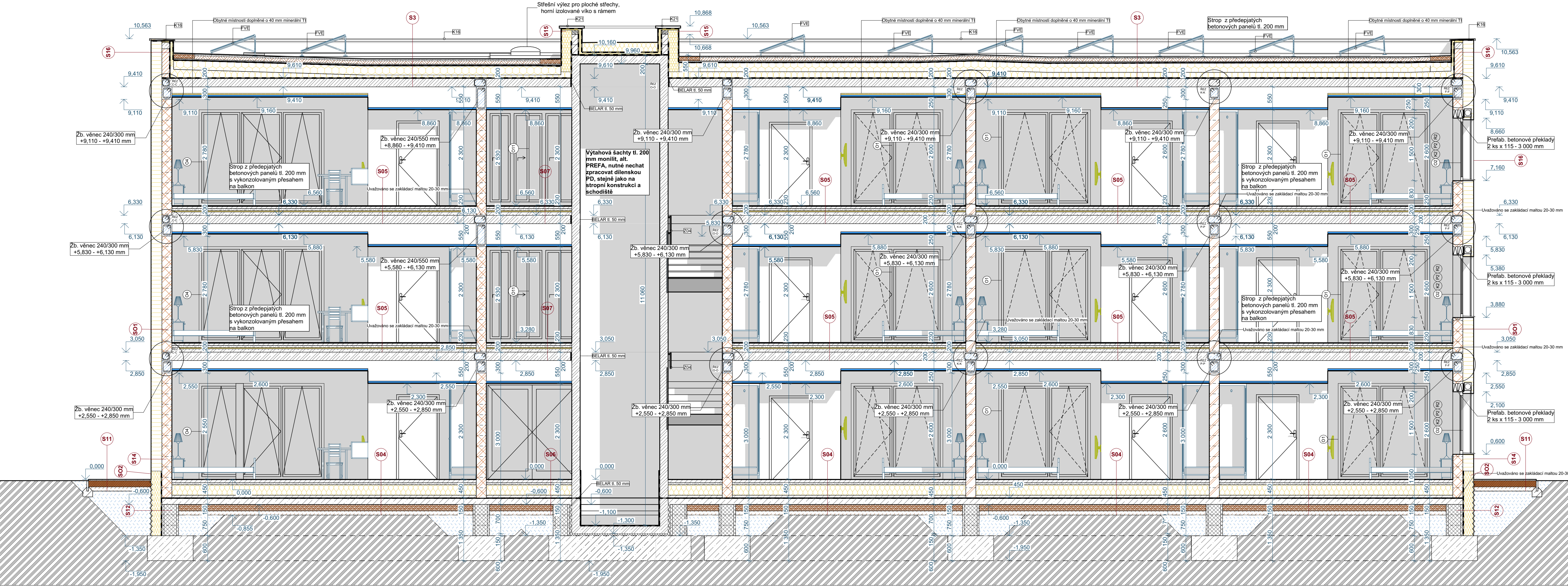


ŘEZ B-B M 1:50



Výlez na rovné střechy
* Požární odolnost EI230
* BLOWER DOOR zkouškovychody obtoji, při zkoušce rekuperace vzduchu
* Zatížení na jeden schod 250 kg
* Konstrukce FDA a izolace ve spodním a horním viku brání kondenzaci vody
Izolované horní a spodní viko

1.díl: půdní schody
2.díl: obvodový rám
3.díl: horní izolované viko

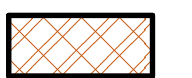
Stavební otvor Rozměr schodů (obvodový rám) Výška místnosti
130 x 70cm 128 x 68cm 255 - 275cm

SKLADBA VODOROVNÝCH KONSTRUKCÍ:

S04	- lepený podlahový vinyl - heterogenní podlahová krytina na bázi polyvinylchloridu - disperzní lepidlo pro lepení PVC, bez rozpouštědel - jednosložková samonivelační hmota na bázi cementu a midif, přísad - směs s cementovým pojivem vlastnosti dle ČSN 74 4505, vyztuženo káři sítí 150x150x6 - izolacíni deska z pěnového polystyrenu s uzavřenou strukturou pro podlahové vytápění - ochranná betonová mazanina - monolitický beton - hydroizolační protiradonový natavlitelný pás z SBS modifikovaného asfaltu s vložkou ze skleněné tkaniny - asfaltová penetrační emulze bez obsahu rozpouštědel - podkladní betonová vrstva, vyztužená káři sítí 150x150x6 mm, beton C 20/25	3 mm 7 mm 70 mm 50 mm 250 mm 70 mm 4 mm
S05	- geotextilie - stěrkové lože z kameniva frakce 16/32 - stávající rostlý terén	min. 150 mm
S06	- celková tloušťka sklady - celková tloušťka sklady podlahy (bez podkladního betonu)	754 mm 454 mm
S07	- dvoukomponentní uzavírací náter na bázi epoxidové pryskyčce - dvoukomponentní uzavírací náter na bázi epoxidové pryskyčce - jednosložková samonivelační hmota na bázi cementu a midif, přísad - směs s cementovým pojivem vlastnosti dle ČSN 74 4505, vyztuženo káři sítí 150x150x6 - izolacíni deska z pěnového polystyrenu s uzavřenou strukturou pro podlahové vytápění - desky z elastifikovaného polystyrenu pro těžké plovoucí podlahy - lehký beton s keramickým kamenivem frakce 4-8 mm - stropní panely typu Spiroll - profily R-CD - přímý závěs dvojité rastr v jedné rovině CD 60/27 - parozábrana - samolepicí SBS asfaltový pás, např. Topdek AL Barrier, tl. 2,2 mm - zatmelené sádkartonové desky typ die využíti prostoru - pastovitá stěrková hmota pro tenkovrstvou finální povrchovou úpravu - náter na akrylátové bázi - interiérová bílá matná barva, vodou ředitelná	0,2 mm 0,2 mm 70 mm 50 mm 250 mm 70 mm 4 mm 150 mm 30 mm 12,5 mm -
S08	- keramická slinutá neglazovaná dlažba specifikovaná v části PD interier, rektifikovaná - jednosložková samonivelační hmota na bázi cementu a midif, přísad - směs s cementovým pojivem vlastnosti dle ČSN 74 4505, vyztuženo káři sítí 150x150x6 - izolacíni deska z pěnového polystyrenu s uzavřenou strukturou pro podlahové vytápění - desky z elastifikovaného polystyrenu pro těžké plovoucí podlahy - lehký beton s keramickým kamenivem frakce 4-8 mm - stropní panely typu Spiroll - profily R-CD - přímý závěs dvojité rastr v jedné rovině CD 60/27 - parozábrana - samolepicí SBS asfaltový pás, např. Topdek AL Barrier, tl. 2,2 mm - zatmelené sádkartonové desky typ die využíti prostoru - pastovitá stěrková hmota pro tenkovrstvou finální povrchovou úpravu - náter na akrylátové bázi - interiérová bílá matná barva, vodou ředitelná	10 mm 6 mm 60 mm 50 mm 250 mm 70 mm 4 mm 150 mm 30 mm 12,5 mm -
S09	- keramická slinutá neglazovaná dlažba specifikovaná v části PD interier, rektifikovaná - jednosložková samonivelační hmota na bázi cementu a midif, přísad - směs s cementovým pojivem vlastnosti dle ČSN 74 4505, vyztuženo káři sítí 150x150x6 - izolacíni deska z pěnového polystyrenu s uzavřenou strukturou pro podlahové vytápění - desky z elastifikovaného polystyrenu pro těžké plovoucí podlahy - lehký beton s keramickým kamenivem frakce 4-8 mm - stropní panely typu Spiroll - profily R-CD - přímý závěs dvojité rastr v jedné rovině CD 60/27 - parozábrana - samolepicí SBS asfaltový pás, např. Topdek AL Barrier, tl. 2,2 mm - zatmelené sádkartonové desky typ die využíti prostoru - pastovitá stěrková hmota pro tenkovrstvou finální povrchovou úpravu - náter na akrylátové bázi - interiérová bílá matná barva, vodou ředitelná	10 mm 6 mm 60 mm 50 mm 250 mm 70 mm 4 mm 150 mm 30 mm 12,5 mm -

LEGENDA MATERIÁLŮ:

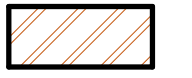
nosné zdivo:



Zdivo nosné z vápenopiskových tvárnic tl. 240 mm s dutinami pro elektrokanálky např. Silka XL 20-2.0, vyzděné na maltu dle ČSN EN 771-2 (2011) na tenké maltové lože tl. 1-3 mm, rozměry 498x240x498, opatřeno vnitřní dvoustavou vápeno-cementovou omítkou tl. 15 mm s finální silikátovým nátěrem, z vnější strany kontaktní zateplovací systém z kamenné minerální vlny tl. 260 mm

minimální požadované parametry pro zdivo:

Pevnost v tlaku	≥ 25 N/mm ²
Přilrčnost	0,3 N/mm ²
Reakce na oheň	A1
Třída objemové hmotnosti	≥ 1,81 ≤ 2,0
Vzduchová neprůzvučnost	Rw = 57 dB
Požární odolnost	REI 180



Zdivo nosné z velkoformátových vápenopiskových tvárnic tl. 240 mm např. SILKA KR 250/240 (20-2.0), vyzděné na maltu dle ČSN EN 771-2 (2011) na tenké maltové lože tl. 1-3 mm, rozměry 498x240x498, opatřeno vnitřní dvoustavou vápeno-cementovou omítkou tl. 15 mm s finální silikátovým nátěrem či keramickým obkladem

minimální požadované parametry pro zdivo:

Pevnost v tlaku	≥ 25 N/mm ²
Přilrčnost	0,3 N/mm ²
Reakce na oheň	A1
Třída objemové hmotnosti	≥ 1,81 ≤ 2,0
Vzduchová neprůzvučnost	Rw = 57 dB
Požární odolnost	REI 180

nenosné zdivo:

Dělicí SDK dvojité opláštěné příčky tl. 100 mm, jednoduchá konstrukce E-CW 50, vnitřní vrstva např. RIGIPS RB(A) 12,5 vnější vrstva např. Rigips Habito H 12,5, minerální izolace např. Isover AKU V 1 50 mm

Hmotnost konstrukce
Vzduchová neprůzvučnost
Požární odolnost

45 kg/m ²
Rw = 57 dB
REI 60

Obec: Rožmítal pod Třemšínem [541231]
Okres: Příbram
Katastrální území: Rožmítal pod Třemšínem [742848]
Parcelní číslo: p.č. 917/1 a 917/14

Souladnickový systém: JTSK
Výškový systém: Bpřl pyromani
±0,000 = 1. nadzemní podlaží

04			
03			
02			
01			
00			

Generální projektant stavby: IPOKA, s.r.o., Blatná Walešská 558, 281 02 Cerhenice				IPOKA inženýrská projekční a obchodní kancelář	
IČO: 078 37 071 tel: +420 721 774 010 email: info@ipoka.cz					
ZPRACOVATEL ČÁSTI PROJEKTU:		ZODPOVĚDNÝ PROJEKTANT		HLAVNÍ PROJEKTANT	
Simon Dvořák		Ing. Josef Novák		Martin Havlíček	
INVESTOR		Centrum Rožmítal pod Třemšínem, Na Spravedlnosti 589, R. p. T		ZAK. ČÍSLO	
STAVBA		NOVOSTAVBA OBJEKTU OBČANSKÉ VYBAVENOSTI		STUPĚN PD	
OBJEKT		- DOMOV SENIORŮ		DPS	
ČÁST		NA PARC. Č. 917/1 A PARC. Č. 917/14 K.Ú. ROŽMÍTAL POD TŘEMŠÍNEM [742848]		FORMÁT	
OBSAH		Řez B-B'		MĚŘÍTKO	
				KÓPIE	
				D.1.1.11	