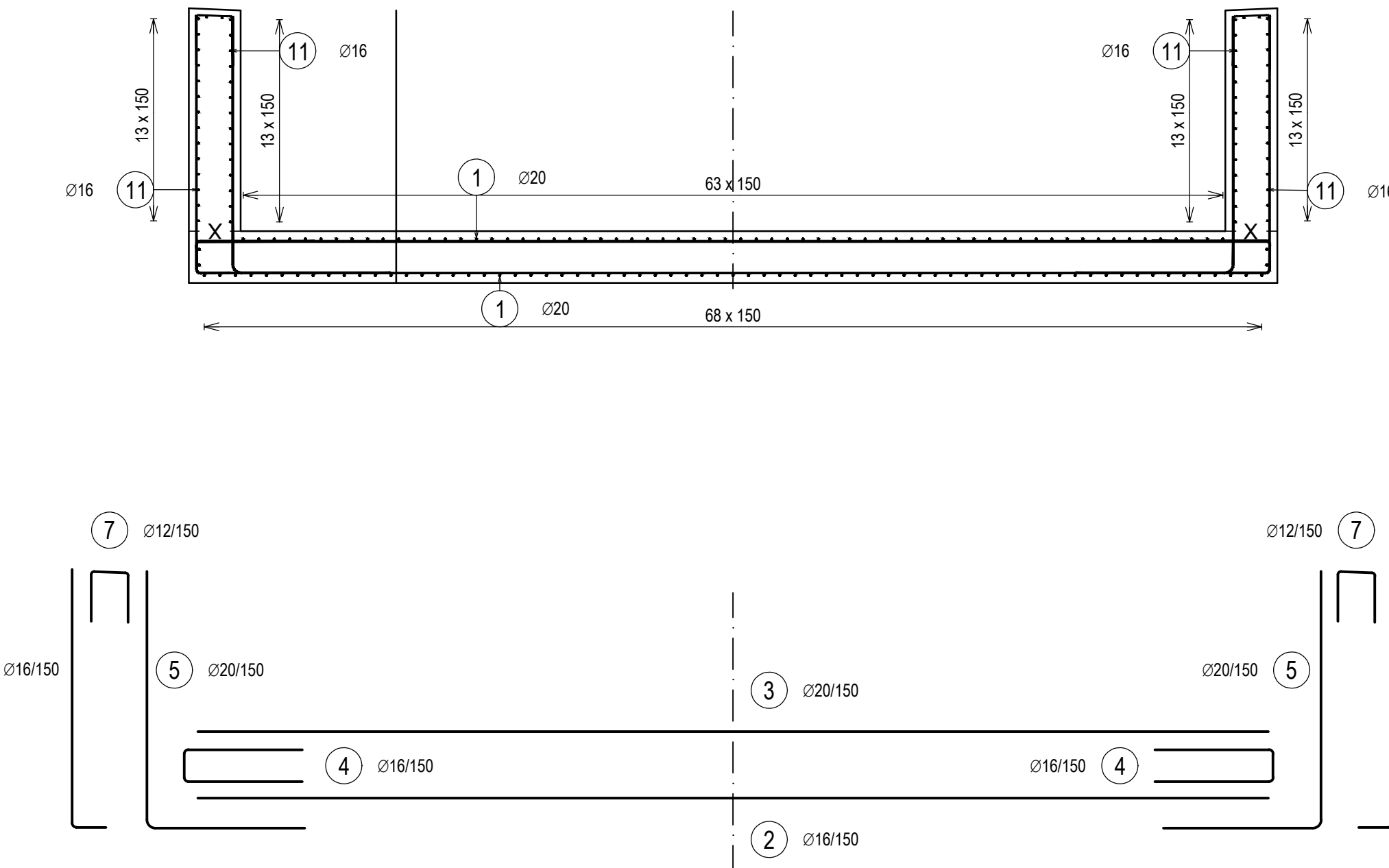


SCHÉMA VÝZTUŽE NOSNÉ KONSTRUKCE

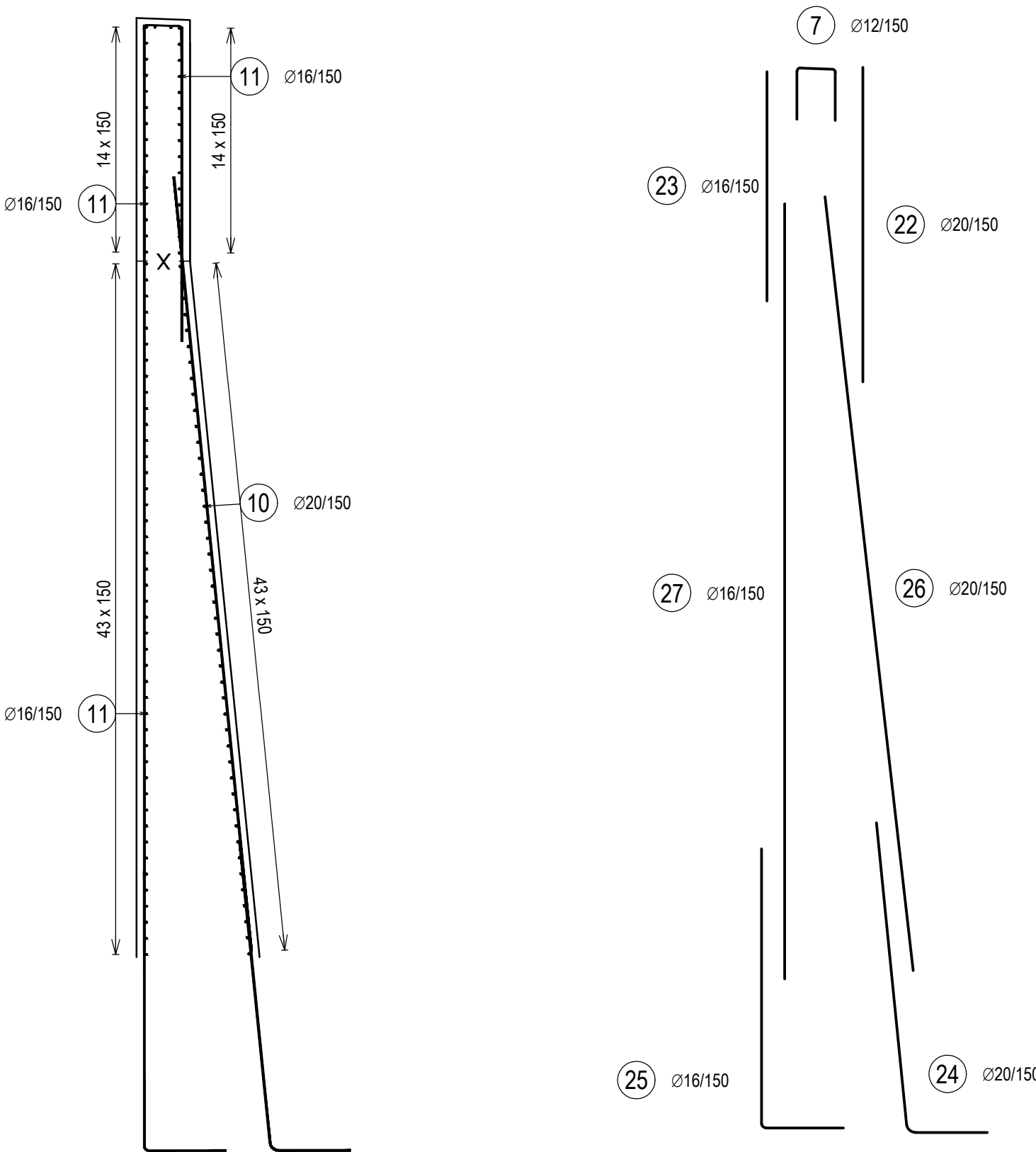
PŘÍČNÝ ŘEZ VE VRCHOLU KLENBY B-B

M 1 : 50

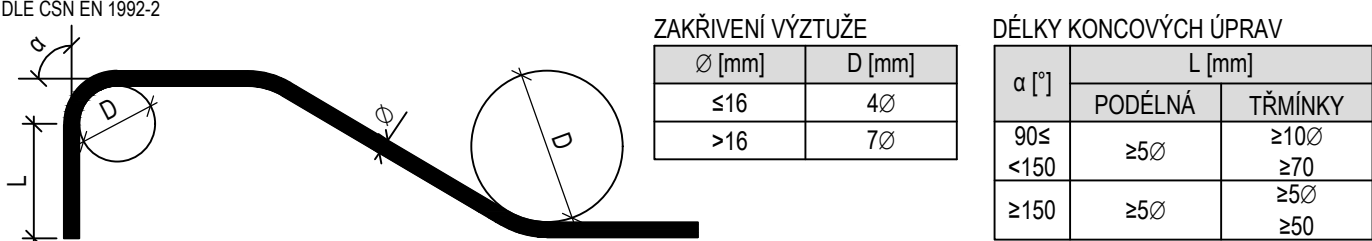


PŘÍČNÝ ŘEZ POPRSNÍ ZDÍ KLENBY

M 1 : 50



VÝŇATEK Z KONSTRUKČNÍCH ZÁSAD



POZNÁMKY:

- TATO PŘÍLOHA ZACHYCUJE STATICKY NUTNOU VÝZTUŽ HLAVNÍCH PRŮŘEZŮ - NEJEDNÁ SE O KOMPLETNÍ VÝKRES VÝZTUŽE.
- MINIMÁLNÍ MEZERA MEZI SOUSEDNÍMI NESTYKOVANÝMI VLOŽKAMI JE 30 mm.
- VÝZTUŽ BUDE VÁZANA NA MÍSTĚ.
- PROFIL VÝZTUŽE NESMÍ BÝT OSLABEN ZÁPALLY A VRUBY PŘI POUŽITÍ BODOVÉHO SVARU.
- VEŠKERÁ VÝZTUŽ VYSTUPUJÍCÍ Z PRACOVNÍCH SPÁR, KTERÁ NEBUDE ZABETONOVÁNA DO 8 TÝDNŮ BUDE OCHRÁNĚNA V CELÉ VYSTUPUJÍCÍ DÉLCE PROTIKOROZNÍM NÁTĚREM MIN. 50 mm NA OBĚ STRANY OD PRACOVNÍ SPÁRY A PROVEDENÍ MUSÍ ODPOVÍDAT POŽADAVKŮM VL4 A SOUVISEJÍCÍM PŘEDPISŮM.
- DISTANČNÍ PODLOŽKY BETONÁŘSKÉ VÝZTUŽE MUSÍ SPLŇOVAT POŽADAVKY TKP 18.
- TRNY V DILATAČNÍCH SPARÁCH JSOU ZOBRAZENY V PŘÍLOHÁCH TVARU NOSNÉ KONSTRUKCE.

MATERIÁLY:

BETON NAVRHOVANÉ TŘÍDY BETONŮ DLE ČSN EN 206+A2, UPRAVENÉ DLE ČSN EN P 73 2404, 12/2021 A TKP SPK 18

ZÁKLADY KŘÍDEL C25/30 - XA1  
ZÁKLADY OBLOUKU, ZÁRUBNÍ ZEĎ C30/37 - XD1, XA1  
OBLOUK, POPRSNÍ ZDI, DŘÍKY KŘÍDEL C30/37 - XD3, XF4

POZN.: PLNÁ SPECIFIKACE BETONU JE UVEDENA V TECHNICKÉ ZPRÁVĚ OBJEKTU.

SPECIFIKACE OCELI

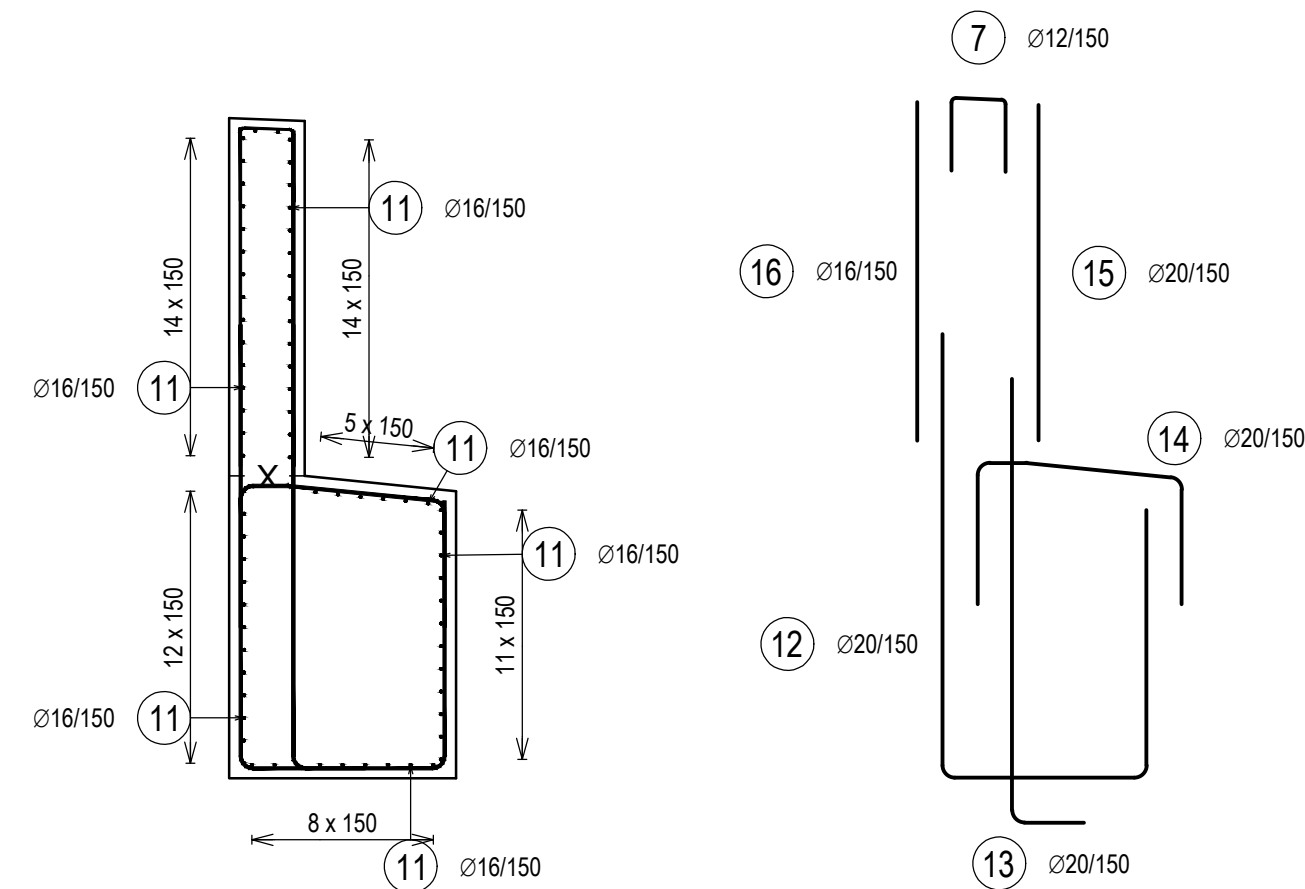
BETONÁŘSKÁ VÝZTUŽ B500B

KRYTÍ:

DŘÍKY, PODLOŽISKOVÉ BLOKY JMENOVITÉ 55 mm  
MINIMÁLNÍ 45 mm

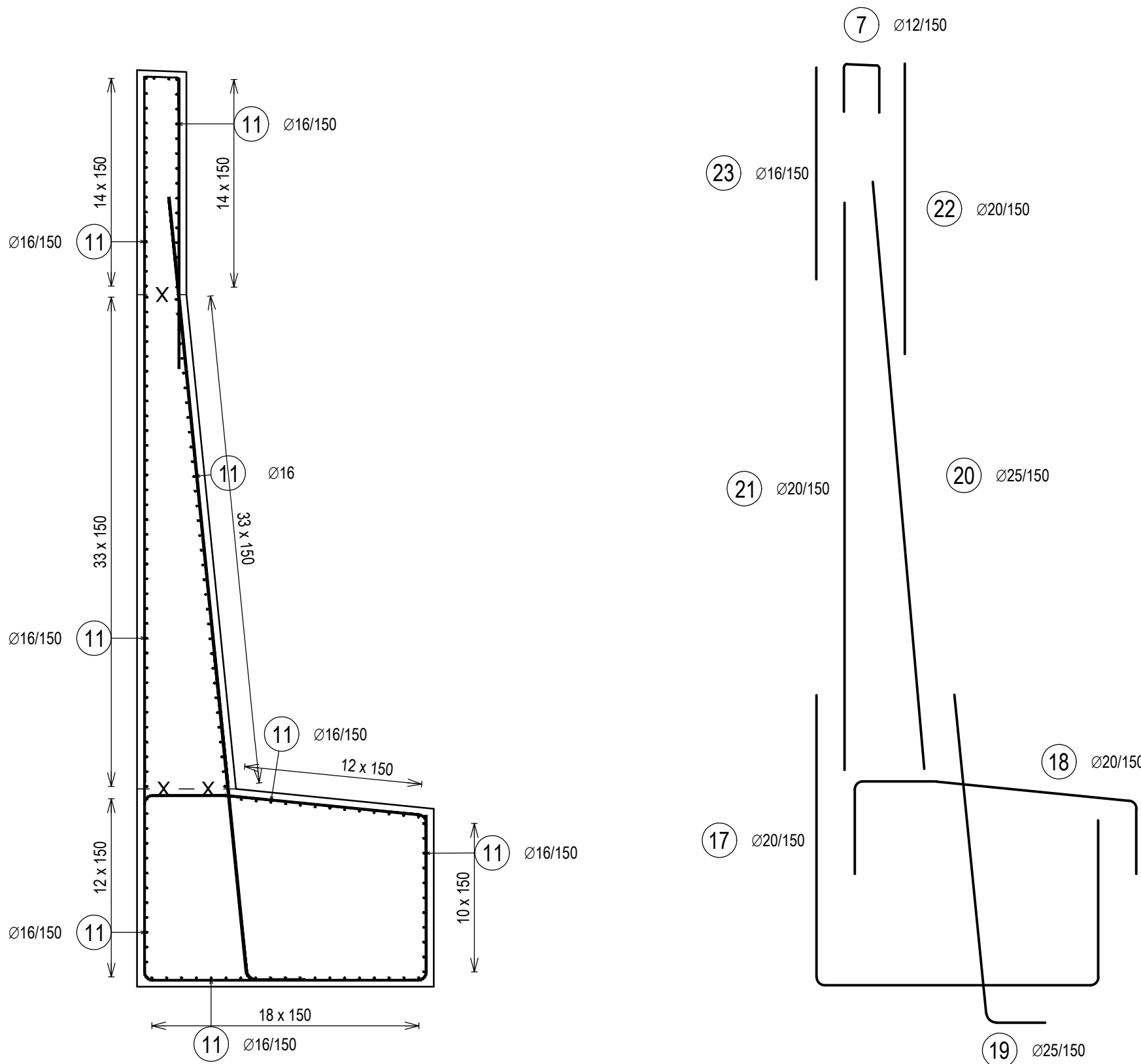
PŘÍČNÝ ŘEZ NÍZKÝM KŘÍDLEM

M 1 : 50



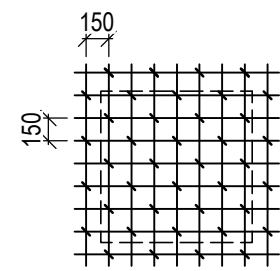
PŘÍČNÝ ŘEZ VYSOKÝM KŘÍDLEM

M 1 : 50



ROZMÍSTĚNÍ SPON

M 1 : 50



SPONY Ø 8 mm  
RASTR 150 mm x 300 mm  
(22,2 SPON NA M²)  
PLATÍ PRO VŠECHNY STĚNY A DESKY

SOUŘADNICOVÝ SYSTÉM S-JTSK, VÍŠKOVÝ SYSTÉM BpV

OBJEDNATEL: <b>K SÚS</b> KRAJSKÁ SPRÁVA A ÚDRŽBA SILNIC STŘEDOČESKÉHO KRAJE, P.O. ZBOROVSKÁ 81/11 150 21 PRAHA 5 - SMÍCHOV		ZHOTOVITEL: <b>AFRY</b> AFRY CZ s.r.o. MAGISTR 1275/13 140 00 PRAHA 4 tel.: +420 277 005 500 www.afry.cz	
HLAVNÍ INŽENÝR PROJEKTU: Ing. NIKOLAS DOMÍN	ZODPOVĚDNÝ PROJEKTANT: Ing. NIKOLAS DOMÍN	VYPRACOVAL: Ing. NIKOLAS DOMÍN	KONTROLOVAL: Ing. HANA KLIMEŠOVÁ
NÁZEV PROJEKTU: <b>III/12144 STŘEZIMÍŘ, MOST EV.Č. 12144-3_PD</b>			
ČÁST:	MOSTNÍ OBJEKTY A ZDI		
STAVEBNÍ OBJEKT:	SO 201 - MOST EV. Č. 12144-3		
PŘÍLOHA:	SCHÉMA VÝZTUŽE NOSNÉ KONSTRUKCE		
KRAJ:	STŘEDOČESKÝ KRAJ	ČÁST:	PŘÍLOHA Č.:
DATUM:	10/2024	<b>D1.2 14</b>	
STUPEŇ:	PDP5		
MĚŘÍTKO:	1:50		
Č. ZAKÁZKY:	2019/0002		