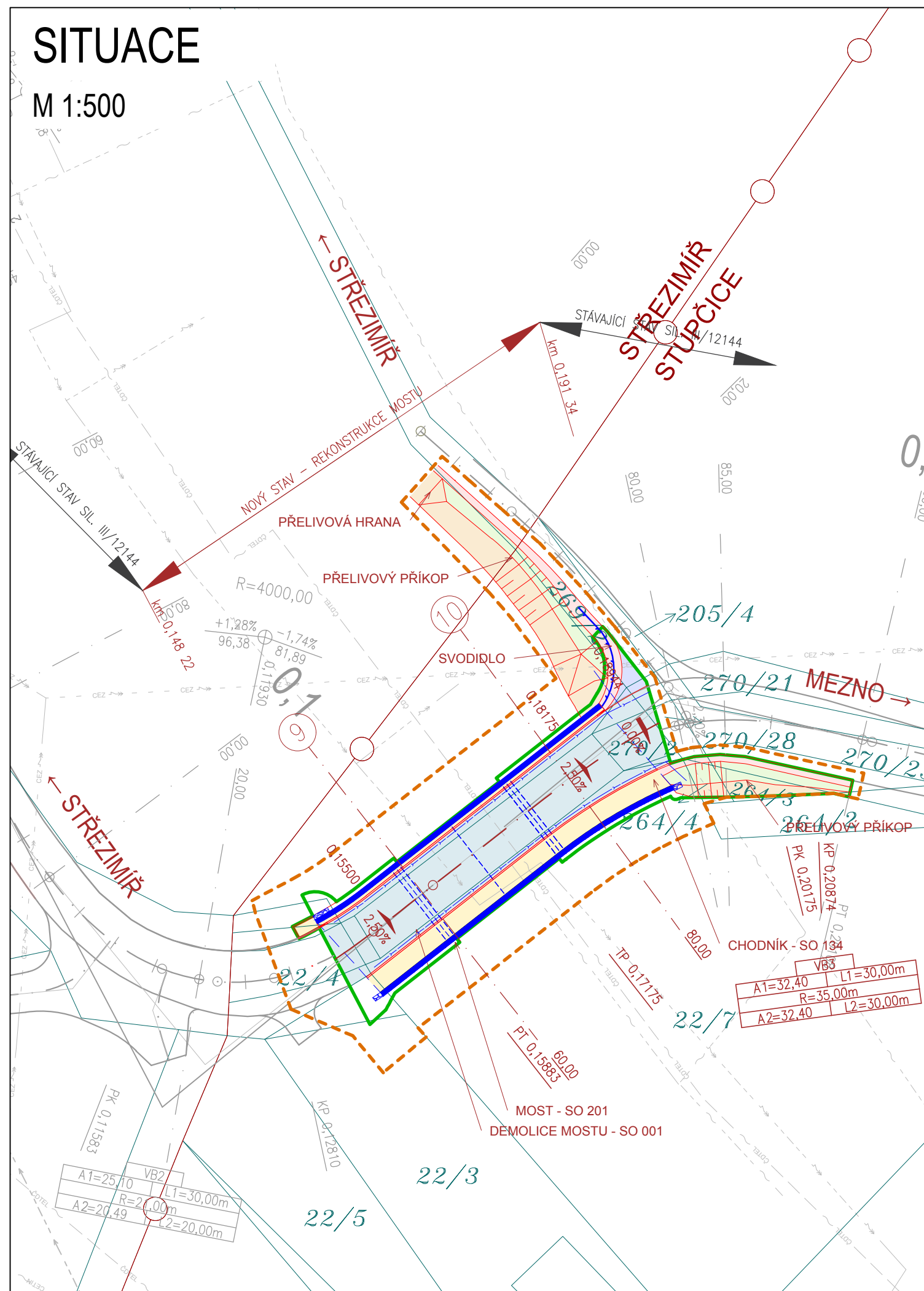


M 1:500



Zakreslení inženýrských sítí je pouze orientační a bylo provedeno na základě údajů poskytnutých správci jednotlivých vedení, příp. z digitálních podkladů. Před stavbou zajistí zhotovitel stavby vytýčení a ověření skutečné polohy jednotlivých vedení.



SOUŘADNICOVÝ SYSTÉM S-JTSK, VÝŠKOVÝ SYSTÉM Bpv

| | | | | | | | | | |
|---|------------------|---|--|--------------------|--|--|--|---|--|
| OBJEDNATEL: | | KRAJSKÁ SPRÁVA A ÚDRŽBA SILNIC STŘEDOČESKÉHO KRAJE, P.O. | | ZHOTOVITEL: | |  AFRY | | AFRY CZ s.r.o. | |
|  | | ZBOROVSKÁ 81/11 150 21 PRAHA 5 - SMÍCHOV | | | | | | MAGISTRŮ 1275/13 140 00 PRAHA 4 tel.: +420 277 005 500 www.afry.cz | |
| HLAVNÍ INŽENÝR PROJEKTU: | | ZODPOVĚDNÝ PROJEKTANT: | | VYPRACOVAL: | | KONTROLOVAL: | | | |
| Ing. NIKOLAS DOMÍN | | Ing. NIKOLAS DOMÍN | | Ing. NIKOLAS DOMÍN | | Ing. HANA KLIMEŠOVÁ | | | |
| NÁZEV PROJEKTU: | | | | | | | | | |
| III/12144 STŘEZIMÍŘ, MOST EV.Č. 12144-3_PD | | | | | | | | | |
| ČÁST: | | MOSTNÍ OBJEKTY A ZDI | | | | | | | |
| STAVEBNÍ OBJEKT: | | SO 201 - MOST EV. Č. 12144-3 | | | | | | | |
| PŘÍLOHA: | | SITUACE | | | | | | | |
| KRAJ: | STŘEDOČESKÝ KRAJ | | | ČÁST: | | PŘÍLOHA Č.: | | ČÍSLO PARE: | |
| DATUM: | 09/2024 | | | D1.2 | | 2 | | | |
| STUPEŇ: | PDPS | | | | | | | | |
| MĚŘÍTKO: | 1:500 | | | | | | | | |
| Č. ZAKÁZKY: | 2019/0002 | | | | | | | | |