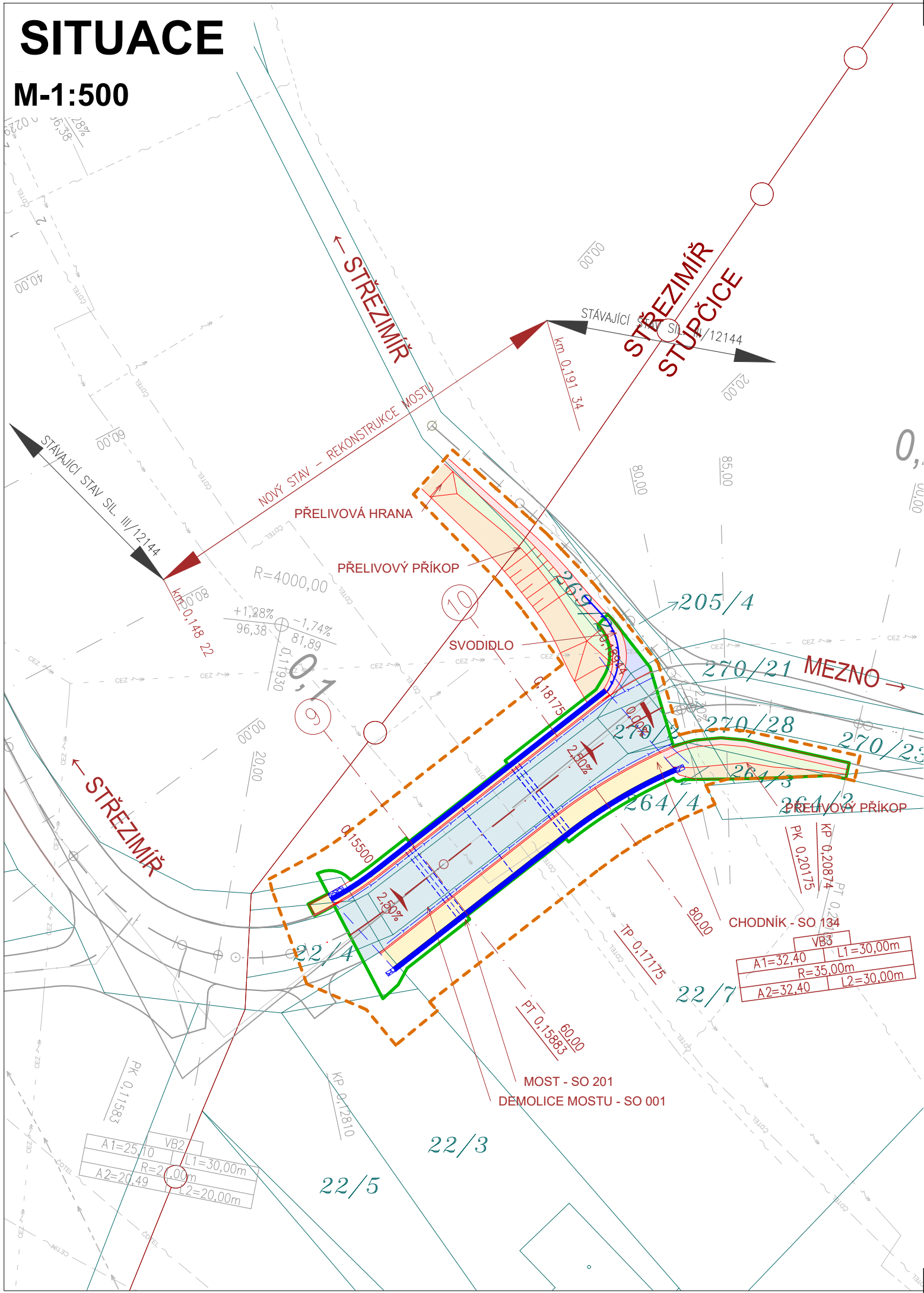


SITUACE

M-1:500



LEGENDA

- VOZOVKA – ACO PLNÁ KONSTRUKCE

VOZOVKA – ACO PLOŠNÁ ÚPRAVA KRYTU

CHODNÍK

NEZPEVNĚNÁ KRAJNICE

ZEMNÍ TĚLESO

REKULTIVACE
- HMATOVÉ POVRCHOVÉ ÚPRAVY

ZPEVNĚNÍ VYDLAŽDĚNÍ Z LOMOVÉHO KAMENE

VOZOVKA – ASFALTOVÝ RECYKLÁT

VOZOVKA – ASFALTOVÝ RECYKLÁT ÚPRAVA KRYTU

- CEZ

STÁV. VEDENÍ VN – NADZEMNÍ ČEZ

STÁV. VEDENÍ TRAKČNÍ SŽDC

CEZ

STÁV. VEDENÍ NN – NADZEMNÍ – ČEZ

ČOTEL

STÁV. VEDENÍ SDĚL. – ČD TELEMATIKA

CETIN

STÁV. VEDENÍ SDĚL. – CETIN

STÁV. VEDENÍ ZABEZPEČOVACÍ ZAŘÍZENÍ SŽDC

TRVALÝ ZÁBOR

DOČASNÝ ZÁBOR

DOSAVADNÍ STAV (ZAMĚŘENÍ)

SO 410 – PŘELOŽKA VN ČEZ

PŘELOŽKA STÁVAJÍCÍHO OPLOCENÍ

OSY TRATIVODŮ

PŘÍPOJKY DK

VDZ

SO 201 – MOST
- HRANICE PARCEL DLE KÚ

DEMOLICE

SVODIDLA

OSA – NOVÝ STAV

HRANY KOMUNIKACE – NOVÝ STAV

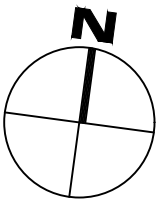
HRANICE KÚ

NOVÉ VEDENÍ VN – NADZEMNÍ ČEZ

OSY PŘÍČNÝCH ŘEZŮ

POZNÁMKA :

Zakreslení inženýrských sítí je pouze orientační a bylo provedeno na základě údajů poskytnutých správci jednotlivých vedení, příp. z digitálních podkladů. Před stavbou zajistí zhotovitel stavby vytýčení a ověření skutečné polohy jednotlivých vedení.



SOUŘADNICOVÝ SYSTÉM S-JTSK, VÝŠKOVÝ SYSTÉM BpV

OBJEDNATEL: KRAJSKÁ SPRÁVA A ÚDRŽBA SILNIC STŘEDOČESKÉHO KRAJE, P.O. ZBOROVSKÁ 81/11 150 21 PRAHA 5 - SMÍCHOV		ZHOTOVITEL: AFRY CZ s.r.o. MAGISTRŮ 1275/13 140 00 PRAHA 4 tel.: +420 277 005 500 www.afry.cz		
HLAVNÍ INŽENÝR PROJEKTU: Ing. NIKOLAS DOMÍN	ZODPOVĚDNÝ PROJEKTANT: Ing. JAN VANĚK	VYPRACOVAL: Bc. JIŘÍ VAJSEJTL	KONTROLOVAL: Ing. JAN VANĚK	
NÁZEV PROJEKTU: III/12144 STŘEZIMÍŘ, MOST EV.Č. 12144-3_PD				
ČÁST:	SO 100 - OBJEKTY POZEMNÍCH KOMUNIKACÍ			
PŘÍLOHA: SITUACE - 1. ETAPA (SO 120a)				
KRAJ:	STŘEDOČESKÝ KRAJ	ČÁST:	PŘÍLOHA Č.:	ČÍSLO PARE:
DATUM:	09/2024	D1.1	2	
STUPEŇ:	PDPS			
MĚŘÍTKO:	1:500			
Č. ZAKÁZKY:	2019/0002			