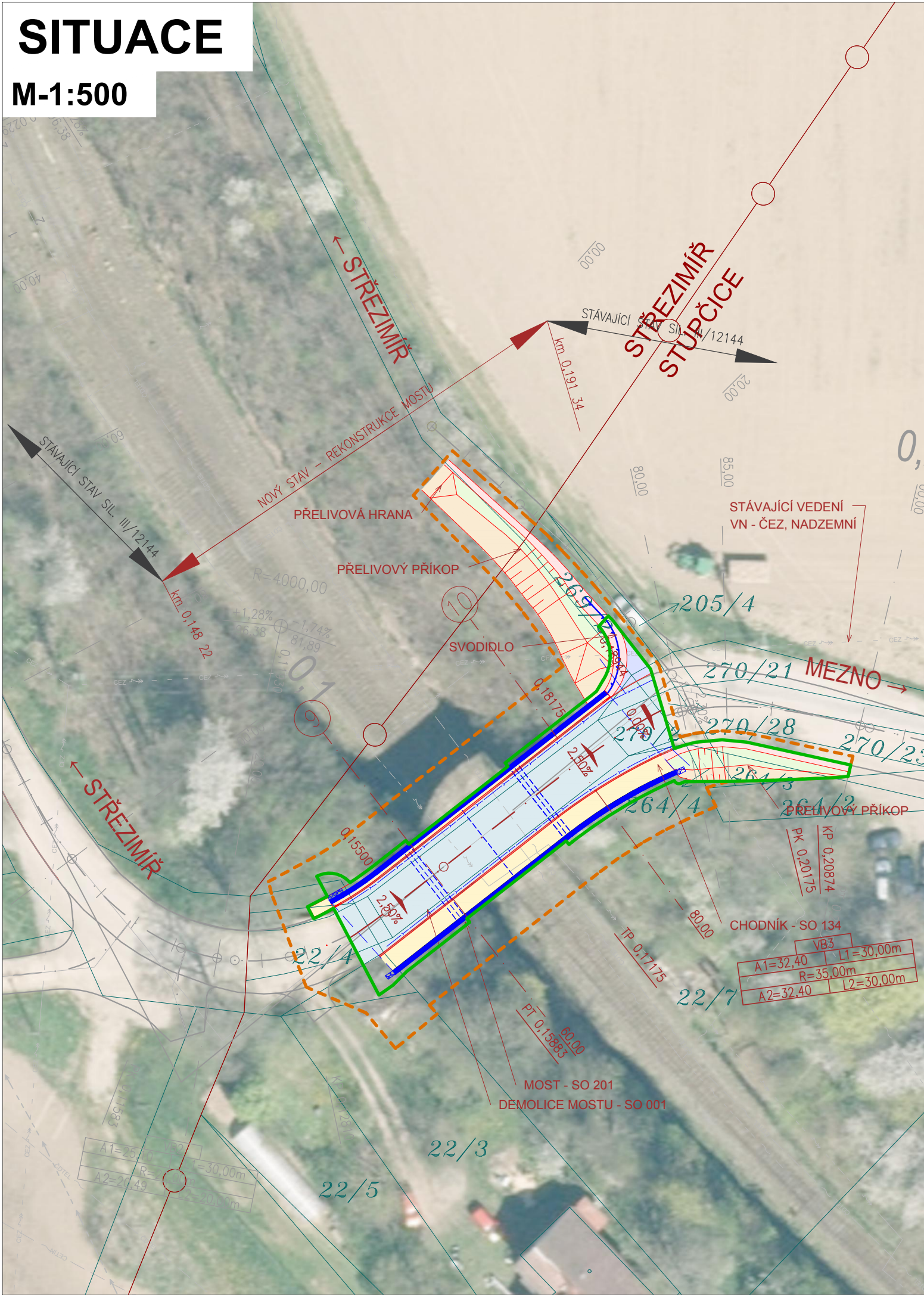


# SITUACE

M-1:500



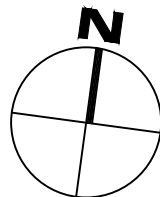
## LEGENDA

- |  |                                   |  |   |
|--|-----------------------------------|--|---|
|  | VOZOVKA – ACO PLNÁ KONSTRUKCE     |  | HMATOVÉ POVRCHOVÉ ÚPRAVY                  |
|  | VOZOVKA – ACO PLOŠNÁ ÚPRAVA KRYTU |  | ZPEVNĚNÍ VYDLAŽDĚNÍ Z LOMOVÉHO KAMENE     |
|  | CHODNÍK                           |  | VOZOVKA – ASFALTOVÝ RECYKLÁT              |
|  | NEZPEVNĚNÁ KRAJNICE               |  | VOZOVKA – ASFALTOVÝ RECYKLÁT ÚPRAVA KRYTU |
|  | ZEMNÍ TĚLESO                      |  |   |
|  | REKULTIVACE                       |  |   |

- |  |  |  |                               |
|--|--|--|-------------------------------|
|  | STÁV. VEDENÍ VN – NADZEMNÍ ČEZ           |  | HRANICE PARCEL DLE KÚ         |
|  | STÁV. VEDENÍ TRAKČNÍ SŽDC                |  | DEMOLICE                      |
|  | STÁV. VEDENÍ NN – NADZEMNÍ – ČEZ         |  | SVODIDLA                      |
|  | STÁV. VEDENÍ SDĚL. – ČD TELEMATIKA       |  | OSA – NOVÝ STAV               |
|  | STÁV. VEDENÍ SDĚL. – CETIN               |  | HRANY KOMUNIKACE – NOVÝ STAV  |
|  | STÁV. VEDENÍ ZABEZPEČOVACÍ ZAŘÍZENÍ SŽDC |  | HRANICE KÚ                    |
|  | TRVALÝ ZÁBOR                             |  | NOVÉ VEDENÍ VN – NADZEMNÍ ČEZ |
|  | DOČASNÝ ZÁBOR                            |  | OSY PŘÍČNÝCH ŘEZŮ             |
|  | DOSAVADNÍ STAV (ZAMĚŘENÍ)                |  |                               |
|  | SO 410 – PŘELOŽKA VN ČEZ                 |  |                               |
|  | PŘELOŽKA STÁVAJÍCÍHO OPLOCENÍ            |  |                               |
|  | OSY TRATIVODŮ                            |  |                               |
|  | PŘÍPOJKY DK                              |  |                               |
|  | VDZ                                      |  |                               |
|  | SO 201 – MOST                            |  |                               |

## POZNÁMKA :

Zakreslení inženýrských sítí je pouze orientační a bylo provedeno na základě údajů poskytnutých správci jednotlivých vedení, příp. z digitálních podkladů. Před stavbou zajistí zhotovitel stavby vytýčení a ověření skutečné polohy jednotlivých vedení.



SOUŘADNICOVÝ SYSTÉM S-JTSK, VÝŠKOVÝ SYSTÉM BpV

OBJEDNATEL:  KRAJSKÁ SPRÁVA A ÚDRŽBA SILNIC STŘEDOČESKÉHO KRAJE, P.O. ZBOROVSKÁ 81/11 150 21 PRAHA 5 - SMÍCHOV		ZHOTOVITEL:  AFRY CZ s.r.o. MAGISTRŮ 1275/13 140 00 PRAHA 4 tel.: +420 277 005 500 www.afry.cz	
HLAVNÍ INŽENÝR PROJEKTU: Ing. NIKOLAS DOMÍN	ZODPOVĚDNÝ PROJEKTANT: Ing. NIKOLAS DOMÍN	VYPRACOVAL: Ing. NIKOLAS DOMÍN	KONTROLOVAL: Ing. HANA KLIMEŠOVÁ
NÁZEV PROJEKTU: III/12144 STŘEZIMÍŘ, MOST EV.Č. 12144-3_PD			
ČÁST:	SITUAČNÍ VÝKRESY		
PŘÍLOHA:	KOORDINAČNÍ SITUAČNÍ VÝKRES - ETAPA 1		
KRAJ:	STŘEDOČESKÝ KRAJ	ČÁST:	C.1
DATUM:	10/2024	PŘÍLOHA Č.:	
STUPEŇ:	PDPS	ČÍSLO PARE:	
MĚŘÍTKO:			
Č. ZAKÁZKY:	2019/0002		