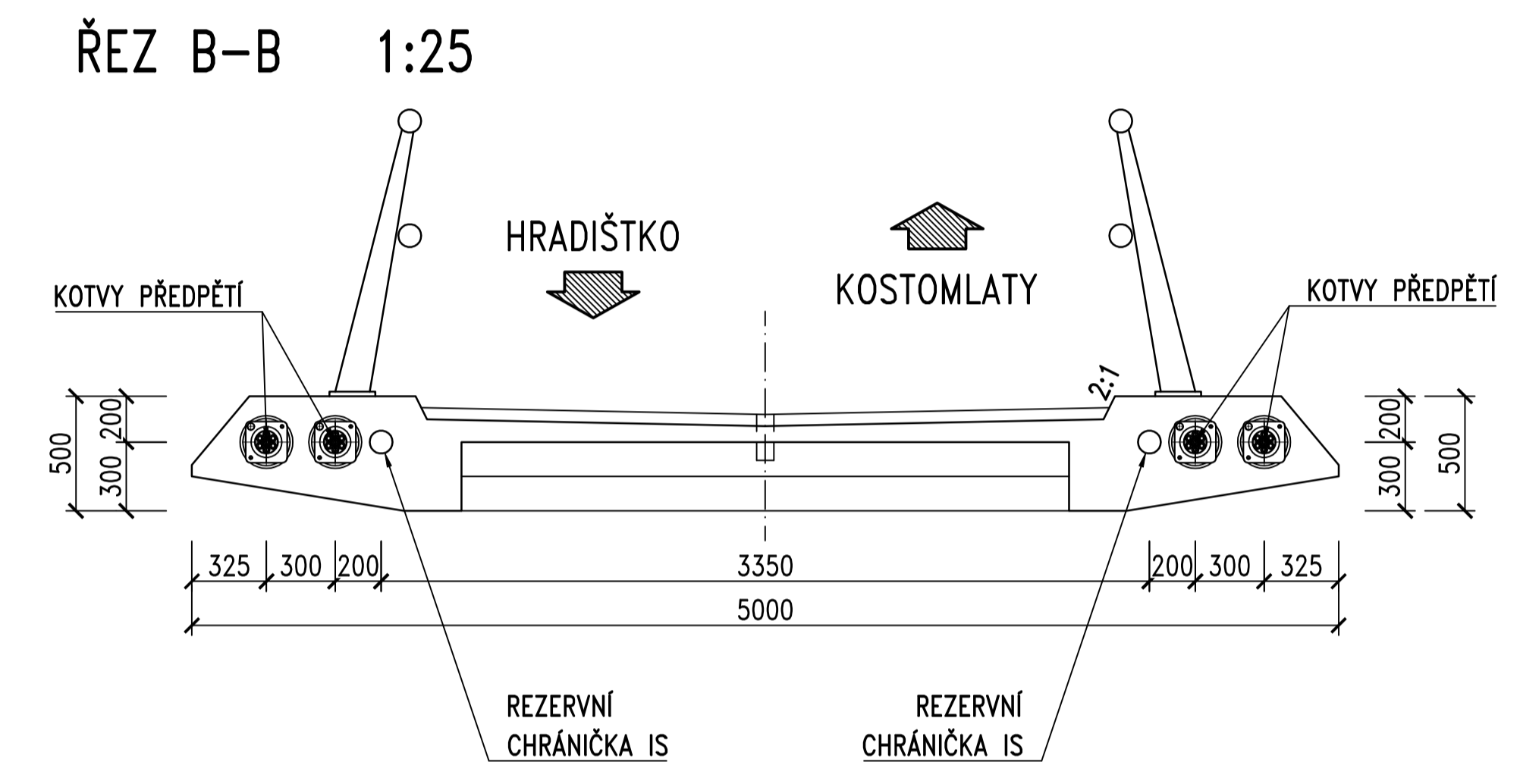
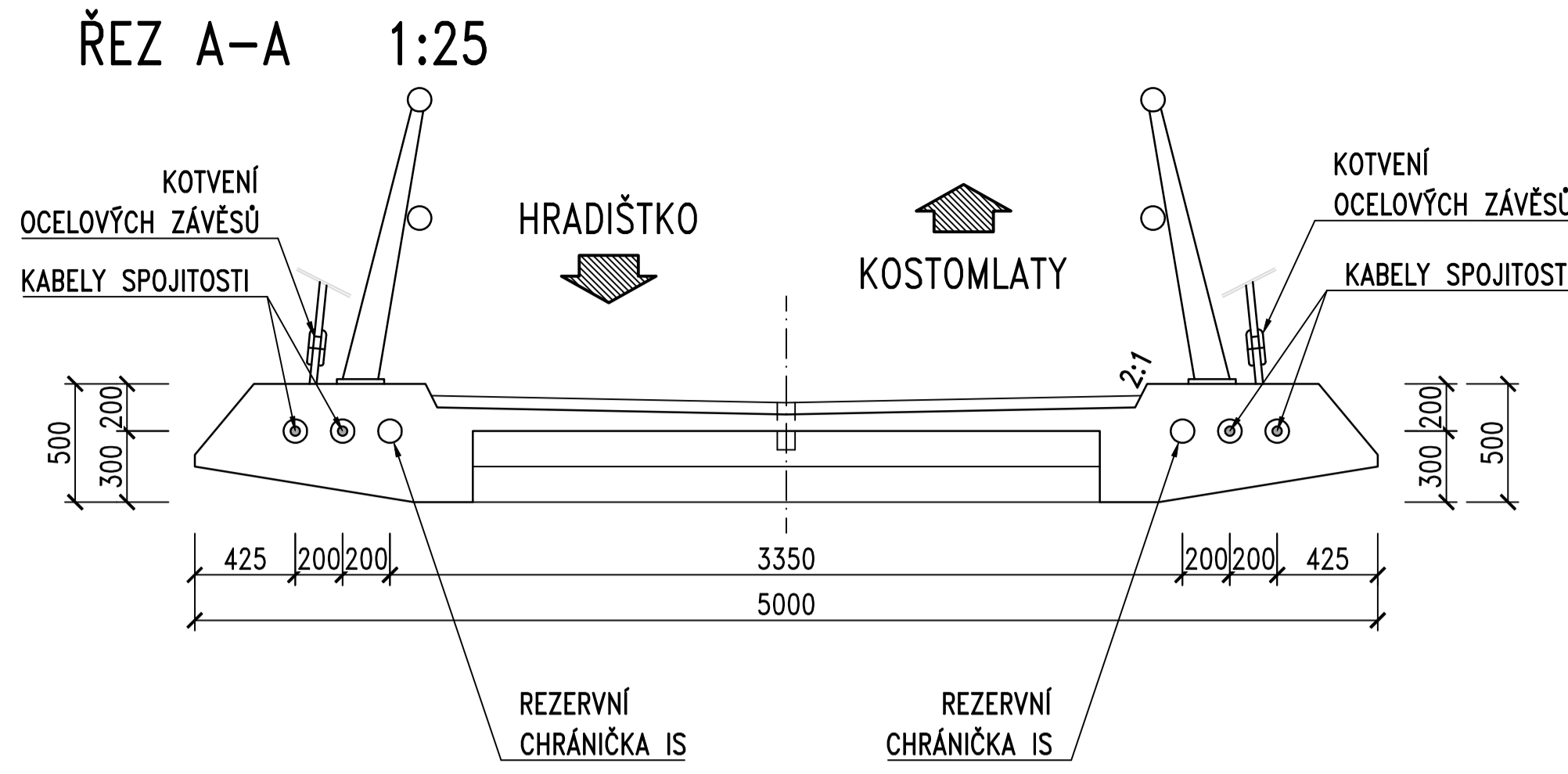
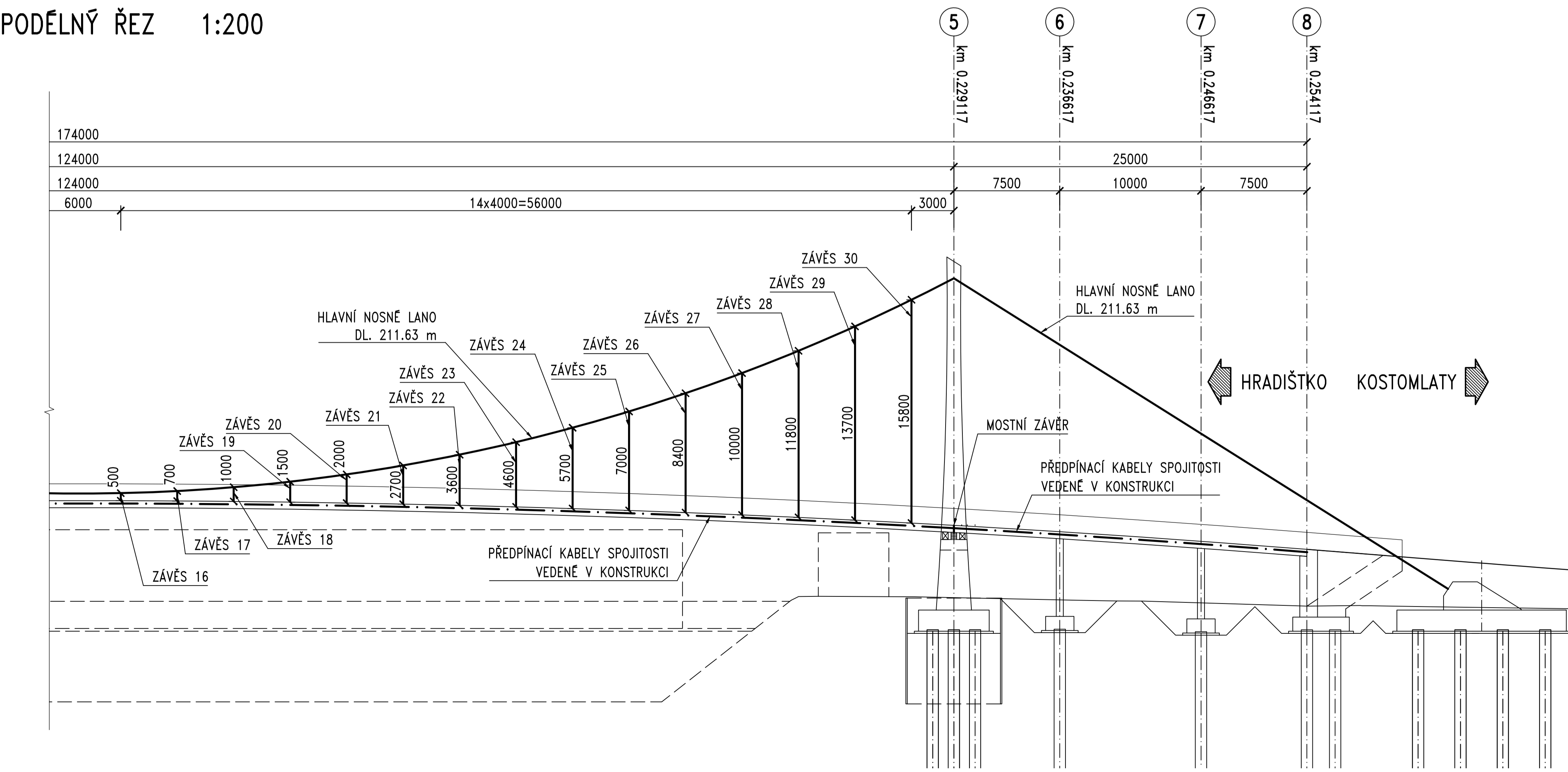
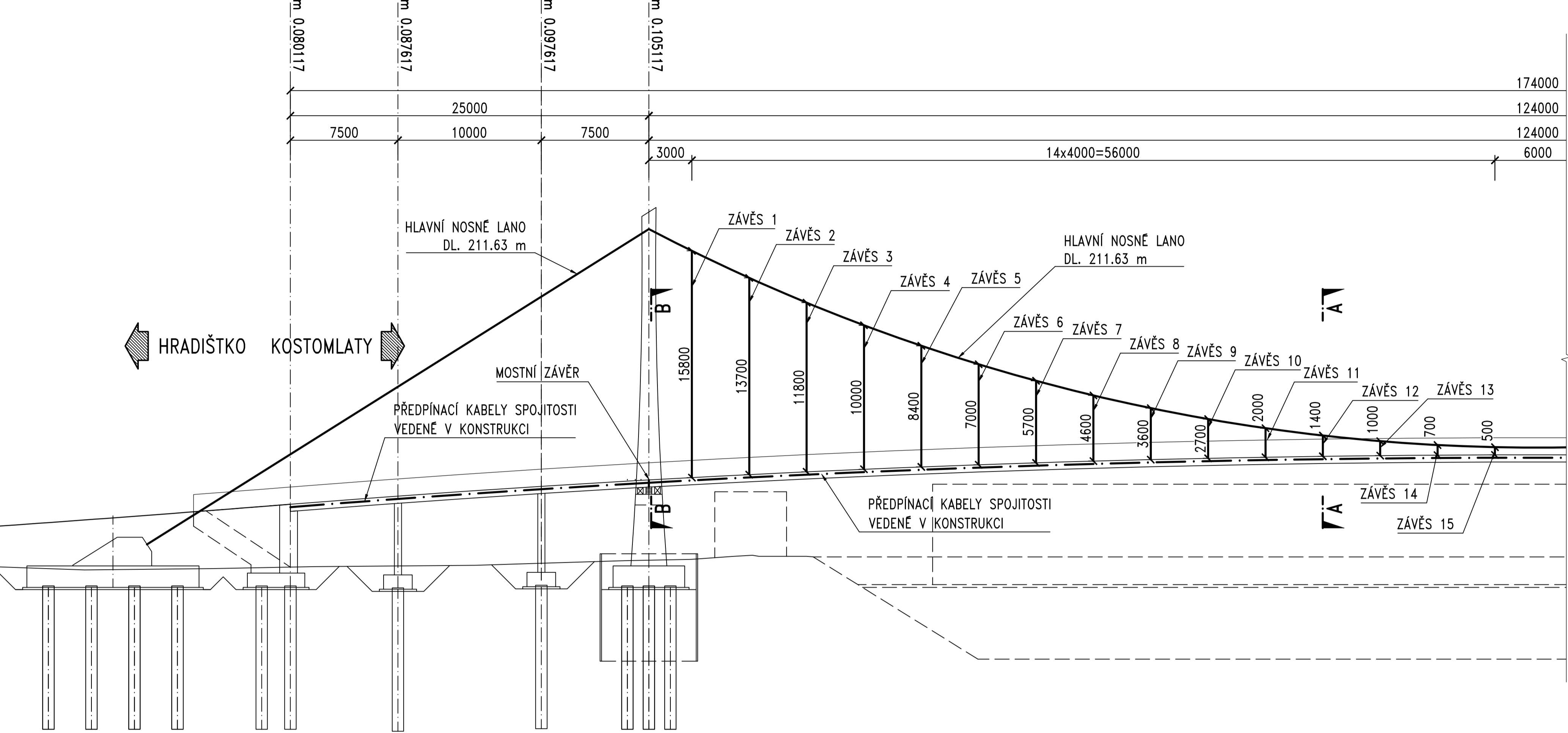


PODÉLNÝ ŘEZ 1:200

HLAVNÍ NOSNÉ LANO, ZÁVĚSY A PŘEDPÍNAČÍ VÝZTUŽ



ZMENŠENO NA 50 %

POZNÁMKY:

- JEDNÁ SE O ROZVINUTÝ PODÉLNÝ ŘEZ
- KÓTY JSOU MĚŘENY V OSE KOMUNIKACE SO 101
- JEDNÁ SE O LOKÁLNÍ STANIČENÍ, ZAČÁTEK STANIČENÍ JE ZVOLEN NA LEVÉM BŘEHU ŘEKY LABE
- PODÉLNÝ ŘEZ JE PROVEDEN SCHÉMATICKY

Akce:

LÁVKA PRO PĚŠÍ A CYKLISTY PŘES LABE MEZI KOSTOMLATY NAD LABEM A HRADIŠTKEM – PD

Investor:

K SÚS
KRAJSKÁ SPRÁVA A ÚDRŽBA SILNIC
Středočeského kraje

KRAJSKÁ SPRÁVA A ÚDRŽBA SILNIC
STŘEDOČESKÉHO KRAJE
ZBOROVSKÁ 81/11, 150 21 PRAHA 5

Souřadnicový systém: S–JTSK

Výškový systém: Bpv

ČÁST D

Číslo zakázky:	20 258 00	HIP:	Ing. David DVORÁČEK
Schválil:	Ing. Václav HÝZDAL	720951172, ddv@pontex.cz	Ing. David DVORÁČEK
606646680, vhw@pontex.cz		Zodp. projektant: Ing. David DVORÁČEK	
Tech. kontrola: Ing. Milan KALNÝ	720951172, ddv@pontex.cz	Vypracoval: Ing. Richard VANĚK	
602347692, mka@pontex.cz		722935998, rva@pontex.cz	

Objednatel: KSÚS Středočeského kraje	Obec: Kostomlaty nad Labem, Hradištko	Kraj: Středočeský
Akce: LÁVKA PRO PĚŠÍ A CYKLISTY PŘES LABE MEZI KOSTOMLATY NAD LABEM A HRADIŠTKEM – PD	Datum: 3/2024	Stupeň: PDPS
Objekt: SO 201 – LÁVKA PŘES LABE	Souprava: Č. přílohy	
Část: D – STAVEBNÍ ČÁST		
Příloha: HLAVNÍ NOSNÉ LANO, ZÁVĚSY A PŘEDPÍNAČÍ VÝZTUŽ		11